

縣の補導員來郡 開拓協の整備を指導

去る九日県の開拓協補導員一行が初めて郡内二十二の開拓協の統合せ備などについて指導のため來郡する旨、平野地事務所に連絡があった。これは郡内二十二の開拓協組合の経営合理化によつて組合員の生活向上を図るためによつて組合に統合せ備する旨が最近高まり、各開拓協ではよく検討済み、正式に決定することになりつつある。特に三阪、永吉の三組合は三和村を一本化した開拓協としてよりと強力に推進運動をしている。これを県から派遣される補導員指導の指導の主なものは次の通りである。

①組合の統合せ備、補導員について指導する。組合員、役員等の啓蒙教育に當る。開拓協ととの連絡強化を図る。役員を指導して、統合せ備の推進を促す。統合せ備の推進に伴つて生活が向上し、資金の導入が容易となる。共同施設を推進し、共

同事業を充実することによつて組合の福利増進をはかることが出来る。役員を指導して、人材を広く確保することなどが挙げられ、既に田人、大野、三阪などの各開拓協では組合を統一して統合せ備を進めしめた。

統合せ備を強力に推進している三和村三阪開拓協は組合員五十七名、耕地は四十四町歩、畑五十六町歩の計七十町歩を有し、また他家は三十二町歩、牛二頭、鶏五百羽を有し、家畜飼育による経営合理化は他の組合に比較して進んでいる。

また沢渡開拓協は組合員四十四名で、耕地は水田四町歩、畑二十町歩の計二十四町歩にすぎず、家畜も馬二頭、牛五頭、めん羊二十四頭、山羊三頭、鶏三十羽を有し、永吉開拓協も耕地二十二町歩の共同施設を推進し、二

六千万圓を飲む

平地区の酒類消費量

平野地事務所は七月の管内酒類消費量を発表したが、それによると金額にして約六千七百五十万圓を一月に飲んでいくことになる。

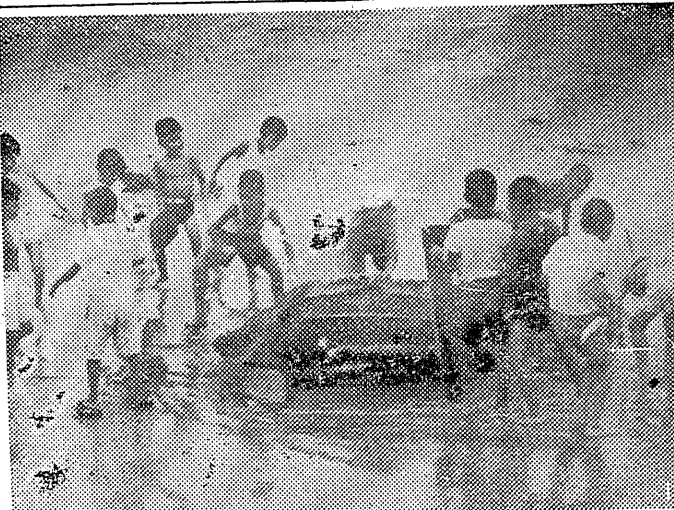
▽特級酒二石(十萬圓)▽一級酒二十八石(二百三十四萬圓)▽二級酒七十六石(三千八百七十七萬圓)▽合酒二百四十七石(九百七十五萬圓)▽焼酎五百四十二石(四億八千三百三十三萬圓)▽ビール八百三十三石(三千八百九十五萬圓)▽味噌一石(八萬圓)

五市親善剣道大会開く

勿来市体育協会(会長佐久間せい一氏)では十八日午前八時から警備隊で第一回五市親善並に郡下青少年育成剣道大会を左記要項で開催する。

一、種目、団体、親善戦郡下劍

- ### 今晚のラジオ
- NHK(第1) 子供ニュース
 - NHK(第2) 一丁目一番地
 - NHK(第3) 今日の横濱
 - NHK(第4) 録音ニュース
 - NHK(第5) お笑い職業案内
 - NHK(第6) 漫才落語
 - NHK(第7) 演歌
 - NHK(第8) NHK希望音楽会
 - NHK(第9) 虹の囀り
 - NHK(第10) フジオ福島
 - NHK(第11) トニーの囀り
 - NHK(第12) 赤い鈴の音
 - NHK(第13) ガイドタイム
 - NHK(第14) 人気歌手ヒットパレード
 - NHK(第15) 録音ニュース
 - NHK(第16) 人情夜話
 - NHK(第17) 演歌甘辛亭
- ### 今晚の映画
- 平文化ニュース 十四日マチ
 - ニユース マンガ大会
 - ニユース 首狩
 - 世界 二十日迄 電映
 - 花菱太鼓
 - 世界 二十日迄
 - 万五郎大
 - 東映 二十日迄 電映
 - 心かり座
 - 東映 十五日迄
 - 心かり座
 - 東映 十五日迄



綴第四分団が優勝

第二回内郷市消防団ポンプ操法大会は十一日午前九時から内郷校庭で行われ、自動車ポンプの部で綴第四分団が優勝、可搬動力ポンプの部で白水第一分団が優勝、それぞれ市長杯が贈られた。

住宅建設など決る

常磐炭礦労働組合ではかねてから厚生問題について会社側と団体交渉を重ねてきたが、このほど円満解決、住宅建設など決る。

☆ナイトシヨウ☆
15日 16日 17日

あなたの心に生きる映画
人間の心の奥底から生れた
最も偉大な感動のドラマ

わが心に歌えば

スーザン・ハイワード
ロリイ・カルハウン
デヴィット・ウエイン
セルマ・リッケット

上映 10時30分 ¥40円

聚楽館

15日 → 21日

原水爆の恐怖

☆ 死

☆ 釣

国際・TB・スポーツ
ニユース
天然色マンガ

平文化ニュース

大漁の前ぶれ

四倉に大海亀あがる

海亀が上ると、海は大漁だ、と、浜の漁師達は縁起を語って大喜びするが、十一月午後四時三十分ごろ四倉町新町海岸(海水浴場)に死んだ海亀ががががと音を立てて現れた。

(写真は浜ツ子と大海亀)

ナイトシヨウ

15日 - 17日

將軍家秘伝の秘宝となつた
大納言長官の秘府埋蔵金の謎
を秘めた「どくろせん」の秘宝をめぐる

どくろ銭

嵐 霧壽郎 志村 喬
市川 春代 香川 良介

祝平名物流燈花火大会

8月15日(水)

流燈花火のお帰りにには！
お家族ご同伴にて

松万食堂
平市四丁目本通 電話三四五

流燈花火のお帰りにには！
お気軽に是非どうぞ

浅草食堂
平市ひかり通り 電話九二一

流燈花火のお帰りにには！
お気軽に是非どうぞ

満腹
平市三田小路 電話二二〇〇

流燈花火のお帰りにには！
是非當店へ立寄下さい

不二屋
平市中央通り 電話八八六・一七五〇

鎌田町流燈花火
大会実行委員会