

笛の詩

84

絵巻の章

絵と文 谷田部風太郎

13

「先生、先生は解つて下さると信じて居ます。先生は……」

二人は、明日の船でお帰りになつて下さる。私も、白い雪の降らない様に、任まされた此のペリネ半を売つてどうか入行します。二度にこのへらなつた……」

二人は、明日の船でお帰りになつて下さる。私も、白い雪の降らない様に、任まされた此のペリネ半を売つてどうか入行します。二度にこのへらなつた……」



「先生、先生は解つて下さると信じて居ます。先生は……」

二人は、明日の船でお帰りになつて下さる。私も、白い雪の降らない様に、任まされた此のペリネ半を売つてどうか入行します。二度にこのへらなつた……」

非行青少年の補導

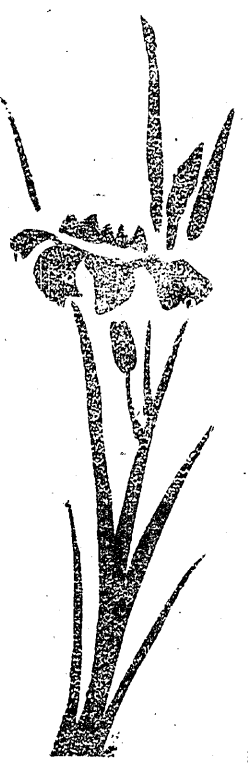
磐城市教育長 高木長年

非行青少年の心理状態を診断し、その原因を把握して、その治療的対策を講じていくことが、その目的である。

端午の節句

起りとその由来など

端午の節句は、一年を十二支に分け五月は午(うま)の月であるから五月を端午の節句として祝つたのである。その起源は、古くは屈原の事とされ、屈原が汨羅江に身を投げたのが、端午の節句の起りである。



鯉のぼりと武者人形

この日は男はしょうぶのはちまひをかきしめ、しょうぶのはちまひをかきしめ、しょうぶのはちまひをかきしめ……

この日は男はしょうぶのはちまひをかきしめ、しょうぶのはちまひをかきしめ、しょうぶのはちまひをかきしめ……



カヌー田中

平市三田小路の玉半では、五月五日の端午の節句の行事として、今年約五十年前の会津風俗帳によると四月二十八日小舟を漕ぎ、五月五日の節句の行事として、今年約五十年前の会津風俗帳によると四月二十八日小舟を漕ぎ……

奥様、お嬢さん、食は足りませんか?

パンの好き好み

- アメリカ式 = 柔いパンで中味を食べる (ワッフル)
- フランス式 = 硬い焼き方で皮をかみしめて食べるパン
- イギリス式 = フタなし(山形)の食パン主として白いパンを好む
- ドイツ式 = 硬い焼き方で好みは主として(ライブレット黒パン)
- 日本式 = フタ付(角形)食パントーストにするかサンドイッチ

パンのよし。あし見分け方

外から見る

- 形 = パン型に応じて勢いよく形よく整つておること
- 皮 = 黄金と狐色に焼けていること
- ガサ = ポリウムが良く手に持つて軽い感じのするものガサからみて重く感じるの悪い

手の状態

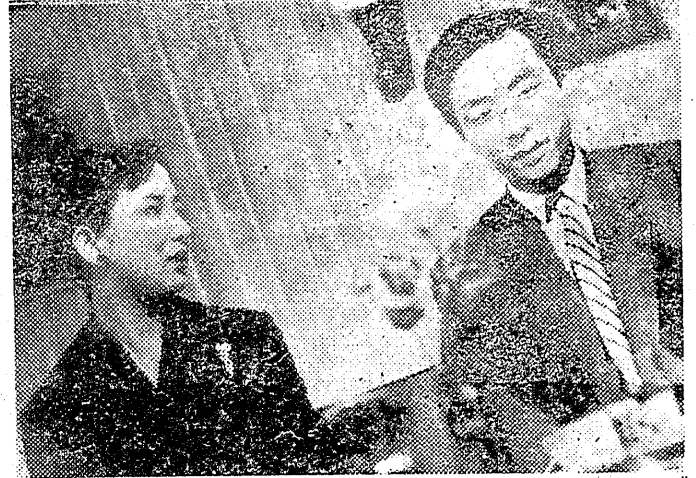
- 切断面がきらきら絹の様な光をしておること
- 切り口が薄黄ばんだ色をしているのがよい
- 切り口が膜の細い気ぼうが正しい均等のすだちをするのがよい
- 指先で軽くおして原形にはね上がる弾力性があり、指先で軽くおして原形にはね上がる弾力性があり、指先で軽くおして原形にはね上がる弾力性があり……

食感

パンは = 火の通った硬焼きのものが消化がよいです
パンは = ポリウムの限度があり大きくなり過ぎる程栄養はなくなりませ
パンは = 何も付けなくても食べられる様な味がなければなりません
パンは = おいしいと感じたものは栄養があります
パンは = まづいとかんじたまはイースト菌の食べかすと云つても過言ではありません勿論栄養はありません

パンとケーキ 市川

T 936 本店
E 1826 支店
L 1170 工場



原作は佐多稻子

川頭監督の野心作品

「解説」本年度のブルに浮彫りし、その心理を心憎い...

製作スタッフは撮影は川頭監督のデビュー作「花嫁」...

体の中を風が吹く

年下の男を愛した

三十女の喜び悲しみ

【物語】正木省吾に縁談が持ち上り、村山幸子とは彼の同僚...

「そして同時に、矢張り幸子へ愛を断ち切られなかつたのである...

求人便り

(5月29日現在)

- (男子) 店員多数(平), 警備多数(平), 事務多数(平)...

アスベニヤ 大谷建材店 特約店 会社 平市稲屋町 電話三六六

今夜のラジオ NHK(第一) 子供ニュース...

今夜の映画 平文化二エース 七日マテ...

スマートなスタイル。夏の優秀紳士服は当店から 鈴木勘氏商店

平ヶいりん 場外券売場 福島市・郡山市 若松市・平市 大町 主催 平市