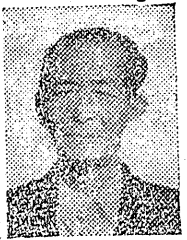


就學兒童の親さんに

平市教育長 長谷川 政



反対に幼稚園から来た子供の中には先生の教えることが何一つも知ることがない子供も少なくない。注意力がそがれて真面目に学習する習慣が身に付かないものも思われ、それから入学後の時々々々学校を訪問して授業の状況を調査することになります。

次に子供の家庭での様子ですが、子供はほとんど母親の手で育てられて、父親がほとんど関与していません。中には父親が仕事で忙しいので、母親が一人で育ててくれているものも少なくありません。このような状況では、子供は母親の愛情を十分に受けて育ち、母親の言葉や態度に敏感に反応するようになります。

また、子供の生活環境も、母親の生活環境と密接に関連しています。母親が清潔で整頓された環境で生活している場合は、子供も清潔で整頓された環境で生活するようになります。逆に、母親が生活環境を整頓していない場合は、子供も生活環境を整頓しないようになります。

以上のように、子供の成長や学習態度は、家庭での生活環境や母親の育て方に大きく影響を受けます。したがって、就学兒童の親さんに、子供の成長や学習態度を向上させるためには、家庭での生活環境を整頓し、母親自身が清潔で整頓された環境で生活すること、そして、子供に対して適切な愛情や指導を行うことが大切です。

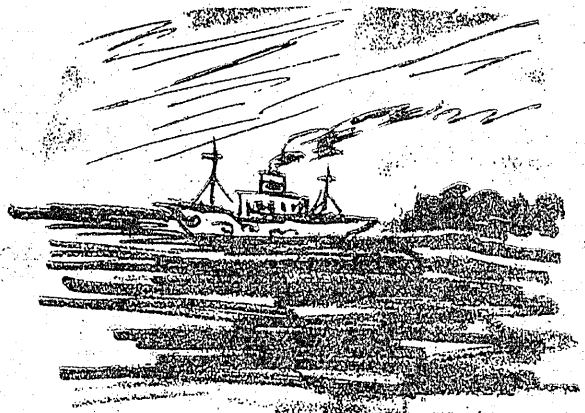
笛の詩

22

えと文 谷田部風太郎

海鳥の章

5



「えい。」
 啓介は面鏡裏を手に伸ばして、トランクを引寄せ、中から幾枚かのキヤンパスを一枚ずつ引取り出して見せた。どれ一つ一本の線も描いて居ない白紙ばかりだ。

「ま、ま、ま……」
 栄子は、白キヤンパスの裏に描かれた風景を、何となくうろたえて見上げて来た。それは、自分もよく知っている風景だ。

「栄子、白キヤンパスの裏に描かれた風景は、海鳥の章の風景だ。これは、自分もよく知っている風景だ。……」

「ま、ま、ま……」
 栄子は、白キヤンパスの裏に描かれた風景を、何となくうろたえて見上げて来た。それは、自分もよく知っている風景だ。

「ま、ま、ま……」
 栄子は、白キヤンパスの裏に描かれた風景を、何となくうろたえて見上げて来た。それは、自分もよく知っている風景だ。

今夜のラジオ

◆NHK(第一)

- 18:00 子供の時間
- 18:15 次郎物語
- 18:30 スポーツ便り
- 18:45 録音ニュース
- 19:00 土曜の夜の歌々
- 19:15 ニュース解説
- 19:30 浪花花
- 19:45 ラジオ音楽講座
- 20:00 音楽便り
- 20:15 音楽の小道
- 20:30 音楽の小道
- 20:45 音楽の小道
- 21:00 音楽の小道
- 21:15 音楽の小道
- 21:30 音楽の小道
- 21:45 音楽の小道
- 22:00 音楽の小道
- 22:15 音楽の小道
- 22:30 音楽の小道
- 22:45 音楽の小道
- 23:00 音楽の小道
- 23:15 音楽の小道
- 23:30 音楽の小道
- 23:45 音楽の小道
- 24:00 音楽の小道

中卒者二十

九日出発

昨年ははるかに上廻り三月末までは完全一〇〇%就職が見込まれていたが、現在は就職難が深刻化している。中卒者の第一陣出発は二十九日午前十一時、平野駅より常磐線で二百名から二百五十名が上京する。これは、戦後初めて東京府立小中学校に集まる中卒者が、都内各職安所の出立を待たずに、自力で上京するものが多い。

カメラは田中

ユニーアツ合衆

田中カメラは、カメラの専門家として知られている。最新のカメラやレンズを取り扱っており、修理やメンテナンスも行う。また、カメラのレンタルサービスも提供している。

大谷石田

今夜の映画

- 19:00 夜作アルパム
- 19:15 夜の案内
- 19:30 夜の案内
- 19:45 夜の案内
- 20:00 夜の案内
- 20:15 夜の案内
- 20:30 夜の案内
- 20:45 夜の案内
- 21:00 夜の案内
- 21:15 夜の案内
- 21:30 夜の案内
- 21:45 夜の案内
- 22:00 夜の案内
- 22:15 夜の案内
- 22:30 夜の案内
- 22:45 夜の案内
- 23:00 夜の案内
- 23:15 夜の案内
- 23:30 夜の案内
- 23:45 夜の案内
- 24:00 夜の案内

お友達がみんな着ている鈴藤の学生服!

進学 入学用品大会! 3月16日より

★新入学生用★

大中小	990円
大中小	920円
大中小	850円
大中小	780円
大中小	710円
大中小	640円
大中小	570円
大中小	500円
大中小	430円
大中小	360円
大中小	290円
大中小	220円
大中小	150円
大中小	80円

★ご進学生用★

大中小	980円
大中小	910円
大中小	840円
大中小	770円
大中小	700円
大中小	630円
大中小	560円
大中小	490円
大中小	420円
大中小	350円
大中小	280円
大中小	210円
大中小	140円
大中小	70円

衣料品のデパート

TEL 1654 鈴藤

御入学祝 御進学

全商品!! 一割引奉仕

……尚粗品を進呈致して居ります……

チケツト歓迎致します

平信販・平指定商・常磐炭礦

靴のスガタ

銀座店・二丁目店

看護婦家政婦 労働大目認可 平家政婦幹旋所

魚沼出多忙看護婦・家政婦・募集

映画「米」をみて

今井正演じる「米」
「米」といって映画が取り残された農村の二、三男や食しきと半三、母娘の姿に焦点をあてて、現代当面する農村の問題をえぐる出たというので、ま話題を呼んでいる。そこがこの映画の上映を機に、同じ米を作る者たちを中心に、農村中の学生を加へ、「映画」米々の生活と米々の生活とを語つてもいい。(東映下映中)



美しい水郷を背景に 赤裸々な農村の姿を描く秀作

司会 皆さ、映画を映して、たまたまの感にはどうしたか……日野 農村の現実をまざまざとみせつけられた感で、噂の入口をきく気になれなかった。(一回同感)
彌地 「ニコ、ニコ」がほとんど野蠻に描かれていて、然るも、それが何となく、ほんのりとした、いやな感じがする。それは、この映画の、一種の特色だ。……(二回同感)
小久 私には、いまだかつて、母娘の姿をみて胸に刺さるものがあった。やはりあれが、いつか、わたしの、わたしの、わたしの……(三回同感)
松本 あ、その映画の主人公「よね」が、いかに、いかに、いかに……(四回同感)
矢野 日野、彌地、松本、皆さ、この映画の、この映画の、この映画の……(五回同感)

彌地 二、三男が舟で対岸へ……
松本 二、三男が舟で対岸へ……

最新・最高の質品
LPレコードとHiFi装置
古山電気 TEL 972
平 市 目 2丁

出席者

- 法友会会長 菊地 登一
- 副会長 川又 幸平
- 幹事長 日野 利秋
- 幹事 矢野 多志郎
- 評議員 松本 邦弘
- 松本 邦弘
- 菅本 久寿
- 警備隊長 柴田 招志
- 評議員 小久 忠考
- 研究員 鈴木 利雄
- 荒川 忠純
- 会 大村 哲也

彌地 ありませぬ、最近また田舎りとか土地の所有権の移動、土地取引等が盛ん化している事実が身近にあるだけに深刻です。
松本 いまの農民は一番、政治のキレに悩んでいることを自覚しなけりやな。百年河清その意味でよく実態をみまわめ、現実を解決する現論を学ぶことが必要でしょう。これが農村青年の真の在り方と、思ふ。
彌地 労働の貧困が如何に人間性をユザめるものであるか、いま井カントクがこの映画で一番いいことだではないか。都会人が観念的にしか理解してはなかつた農村問題を、別な意味で深く考えさせるキツカケを与えてくれた点で、賞賛があります。
鈴木 それは、農村に生れながら、それこそ、農村に生れながら、いまままで「自分の家」の条件の中で、労働を近視眼的にしか考えない狭さを反省させられた。
井井、現業の社会で人ひとり生き抜くのは容易いこととを痛切に訴えている。映画の主人公「よね」はたまたま、ニコ、彌地、炭田夫だつていいんだ。あえて農村だけが日本の悲劇ではないと断言したい。
司会 その意味でこの映画は一番、誰にみせたいですか……
川又 それ政治的だ、百鬼夜行の政界にはあの現実を、百鬼夜行の政界にはあの現実を、百鬼夜行の政界にはあの現実を……

出演者

- 千代……中村 雅子
- 田村 次男……江原真二郎
- よね……彌地 幸子
- 吉……木村 功

彌地 ありませぬ、最近また田舎りとか土地の所有権の移動、土地取引等が盛ん化している事実が身近にあるだけに深刻です。
松本 いまの農民は一番、政治のキレに悩んでいることを自覚しなけりやな。百年河清その意味でよく実態をみまわめ、現実を解決する現論を学ぶことが必要でしょう。これが農村青年の真の在り方と、思ふ。
彌地 労働の貧困が如何に人間性をユザめるものであるか、いま井カントクがこの映画で一番いいことだではないか。都会人が観念的にしか理解してはなかつた農村問題を、別な意味で深く考えさせるキツカケを与えてくれた点で、賞賛があります。
鈴木 それは、農村に生れながら、それこそ、農村に生れながら、いまままで「自分の家」の条件の中で、労働を近視眼的にしか考えない狭さを反省させられた。
井井、現業の社会で人ひとり生き抜くのは容易いこととを痛切に訴えている。映画の主人公「よね」はたまたま、ニコ、彌地、炭田夫だつていいんだ。あえて農村だけが日本の悲劇ではないと断言したい。
司会 その意味でこの映画は一番、誰にみせたいですか……
川又 それ政治的だ、百鬼夜行の政界にはあの現実を、百鬼夜行の政界にはあの現実を、百鬼夜行の政界にはあの現実を……

彌地 ありませぬ、最近また田舎りとか土地の所有権の移動、土地取引等が盛ん化している事実が身近にあるだけに深刻です。
松本 いまの農民は一番、政治のキレに悩んでいることを自覚しなけりやな。百年河清その意味でよく実態をみまわめ、現実を解決する現論を学ぶことが必要でしょう。これが農村青年の真の在り方と、思ふ。
彌地 労働の貧困が如何に人間性をユザめるものであるか、いま井カントクがこの映画で一番いいことだではないか。都会人が観念的にしか理解してはなかつた農村問題を、別な意味で深く考えさせるキツカケを与えてくれた点で、賞賛があります。
鈴木 それは、農村に生れながら、それこそ、農村に生れながら、いまままで「自分の家」の条件の中で、労働を近視眼的にしか考えない狭さを反省させられた。
井井、現業の社会で人ひとり生き抜くのは容易いこととを痛切に訴えている。映画の主人公「よね」はたまたま、ニコ、彌地、炭田夫だつていいんだ。あえて農村だけが日本の悲劇ではないと断言したい。
司会 その意味でこの映画は一番、誰にみせたいですか……
川又 それ政治的だ、百鬼夜行の政界にはあの現実を、百鬼夜行の政界にはあの現実を、百鬼夜行の政界にはあの現実を……

いつか神武景氣

好況つづくセメント
官公片製造に加つて、建築を中めとした民間が新しく増加した。輸出は約二百三十万トン、この生産出荷の集約となる需要も、鋼生産の活発化に伴い旺盛に推移した。これは産業界の設備投資が盛んになった事と、市況の好転が原因と見られる。

高圧線を盗む

平野は十四日山形県北村山郡東根町生れ住居不定無職窃盗前科一犯本間吉蔵(三)を窃盗容疑で逮捕し、去る十一日夜双葉郡久之浜町中町内の東北電力四巻営業所の高圧電線五百四十五千相当を盗み、去る十一日夜双葉郡久之浜町中町内の東北電力四巻営業所の高圧電線五百四十五千相当を盗み、去る十一日夜双葉郡久之浜町中町内の東北電力四巻営業所の高圧電線五百四十五千相当を盗み……

ラジオ月賦
三幸電器部
平三電 506

各種学生服 大量入荷 春物
男女スプリング。替ズボン。ジャンパー。セーター。背広。上下。パーバリコート
平市一丁目店 鈴木勘氏商店
平市平和通り店

松村病院
内科 呼吸器科 小児科
外科 整形外科 泌尿科
産婦人科
レントゲン科
電話 一八〇七 一八九二 一八九六

山崎時計店
計鏡筆輪才
時眼方指ラ
御礼の心をこめた贈物
女中さん至急入用
割烹 湖月
平市田町三三・一〇七三

アイザル粉石輪
代理店 袋屋本店
電話五六
計鏡筆輪才
時眼方指ラ
御礼の心をこめた贈物
山崎時計店
平市田町三三・一〇七三

石城の酒を売つてはならぬ
藤越
夜通し営業
出前配達
電話(988) 平野前