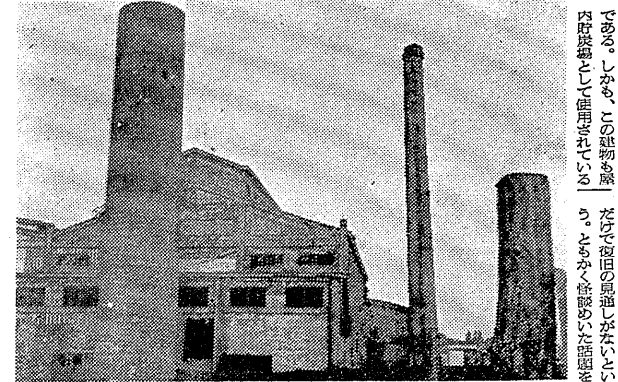




# お化けても出そう

## こゝにも敗戦の傷跡



〇本市中野町地味花の建設現場に、今もなお敗戦の傷跡が残っている。この地は、戦時中、電力供給のために建設された。戦後、この地は再び工業地帯として発展したが、戦時中の荒廃は、今もなおこの地の風景に刻み込まれている。

# 良水僅か八カ所

## 保健所の 水質検査 大半は消毒が必要

平塚市保健所が、本市各所で採取した井水の水質検査の結果、大半は消毒が必要と判明した。検査された八カ所のうち、七カ所は消毒が必要と判定された。これは、戦後の水質汚染が深刻化していることを示している。

# 選鉱場一部完成

## 日鉄八菱の整備急進

日鉄八菱の選鉱場の一部が完成し、整備作業が急進している。この選鉱場は、本市の産業発展に大きく貢献する見込みである。完成した部分では、すでに選鉱作業が開始されている。

# 秘密の設計図は

## 敢然悪に挑む月光仮面

映画『月光仮面』の秘密の設計図は、悪に挑む主人公の勇気と知恵を物語っている。この映画は、戦後の社会情勢を背景に、正義と悪の対決を描いている。

# 内郷で奨学

## 生懇親会

内郷地区で奨学活動が行われ、生懇親会が開催された。この活動は、地域の若者の教育支援を目的として行われている。懇親会では、関係者間で意見交換が行われた。

# 唐辛子と大根の

## あさしかた

唐辛子と大根のあさしかたが、地域の食文化として大切に守られている。この料理は、健康に良いとされている。あさしかたは、大根と唐辛子を煮込んだ料理で、郷土色あふんでいる。

# 今夜のラジオ

- 19時30分 花のラジオ
- 19時45分 花のラジオ
- 20時00分 花のラジオ
- 20時15分 花のラジオ
- 20時30分 花のラジオ
- 20時45分 花のラジオ
- 21時00分 花のラジオ
- 21時15分 花のラジオ
- 21時30分 花のラジオ
- 21時45分 花のラジオ
- 22時00分 花のラジオ
- 22時15分 花のラジオ
- 22時30分 花のラジオ
- 22時45分 花のラジオ
- 23時00分 花のラジオ
- 23時15分 花のラジオ
- 23時30分 花のラジオ
- 23時45分 花のラジオ
- 24時00分 花のラジオ

# 内郷こたまり納涼句会

内郷地区で納涼句会が開催された。この句会では、地域の俳句愛好者が集まり、創作活動を行った。句会を通じて、地域の文化が盛り込まれている。

**Asahi Beer**  
D.P. 富士商合  
TEL. 2144

清酒

夢心

東洋酒販株式会社  
代表取締役 杉田松太郎  
平市瀬宜町 TEL 1359・1907

平一 漆業美術店 小松

カマフラ田中

富士商合

花のラジオ

今夜のラジオ

唐辛子と大根のあさしかた

内郷こたまり納涼句会

内郷で奨学 生懇親会

秘密の設計図は 敢然悪に挑む月光仮面

選鉱場一部完成 日鉄八菱の整備急進

お化けても出そう こゝにも敗戦の傷跡

良水僅か八カ所 保健所の水質検査 大半は消毒が必要

過去の愛情 ナイトシヨウ (10時20分より)

思い出の名画待ちに待った再上映、異国の港町で互に相寄る孤独な二つの魂、南欧に描く哀愁のエレジー!!

フランソワーズ・アルヌール主演

50円 15 16 17

50円 (金)(土)(日) ヴィガリ座

市中お伺い申し上げます 昭和33年盛夏

平市議会議員 石山一治

平市議会議員 志賀伝吉

平市議会議員 金古政通

町田亀治

常磐共同火力発電所 所長 奥山 幸

植田農業協同組合 組合長代理 赤津 平男

波重商店

警城通運株式会社

小名浜医士会

ホシ友タクシイ

ホシ友

うまい醤油・うまい味噌

あなたの自家用車