



# 初の県高体連賞

## 軟庭の大門、山名組に

### 二十七日の入場式に表彰

県高体連は昨午、県立大門高等学校と山名高等学校の両校の軟庭部が、二十七日の県高体連大会で、初の県高体連賞を受賞した。この賞は、軟庭部が、石垣県大会で優勝し、本県大会で準優勝したことにちなみ、県高体連が、軟庭部を奨励する目的で設けたものである。大門高等学校の軟庭部は、県大会で優勝し、本県大会で準優勝した。山名高等学校の軟庭部は、県大会で準優勝し、本県大会で優勝した。この賞は、県高体連が、軟庭部を奨励する目的で設けたものである。

### 平商高校教諭

### 山名ハツノ37

### 警女高教諭

### 大門口46

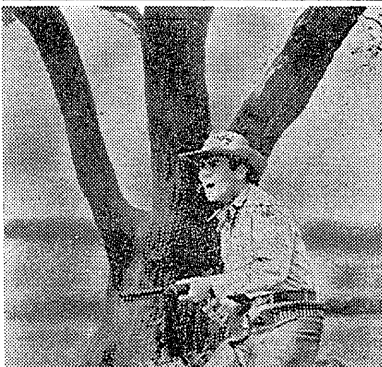
大門高等学校の軟庭部は、県大会で優勝し、本県大会で準優勝した。山名高等学校の軟庭部は、県大会で準優勝し、本県大会で優勝した。この賞は、県高体連が、軟庭部を奨励する目的で設けたものである。

## 年間一億の実収

### 水産飼料会社設立決る

水産飼料会社は、年間一億の実収を達成した。この会社は、水産飼料の生産と販売を目的として設立された。設立以来、業績は著しく、年間一億の実収を達成した。この会社は、水産飼料の生産と販売を目的として設立された。

### 工場九月に完成



工場の建設現場。九月に完成予定。

## 新しい副菜

### しいたけ栽培のコツ

しいたけの栽培にはいくつかのコツがある。まず、土壌の調整が重要である。次に、適切な温度と湿度を維持することが必要である。また、適切な水やりと換気も大切である。しいたけの栽培にはいくつかのコツがある。

### 来春卒業生

### に職業情報

### 平蔵安て配布

### 危険な花火遊び

### 平消防署で注意要望

来春卒業生の職業情報は、平蔵安て配布されている。危険な花火遊びは、平消防署で注意要望されている。

## 一萬八千円と決る

### 品川白煉瓦のボーナス

品川白煉瓦のボーナスは、一萬八千円と決る。これは、品川白煉瓦の業績が好調であることによるものである。

## 息ずまる拳銃戦

### 敢然と暴力に向う男

息ずまる拳銃戦。敢然と暴力に向う男。この物語は、暴力と正義の対決を描いたものである。

### 男の目向

### 物語 物産展

男の目向。物語 物産展。この物語は、物産展を舞台にしたものである。

### 今晩のラジオ

### 録音六段取中

今晩のラジオ。録音六段取中。このラジオ番組は、録音技術の進歩を特集している。

### 映画

映画のスケジュール表。各映画の上映時間とキャストが記載されている。

待望 サッポロ生ビール  
ソフトアイスクリーム  
富士食堂  
山崎時計店

競艶雪之丞変化  
18日 美空ひばり  
破格料金 55円  
金語楼・成金王  
パンサイ400万円の宝くじ

季節風の彼方に  
18日  
東映

血の山岸壁  
18日  
東映

結婚のすべて  
18日  
民劇

大阪の女  
18日  
世界館