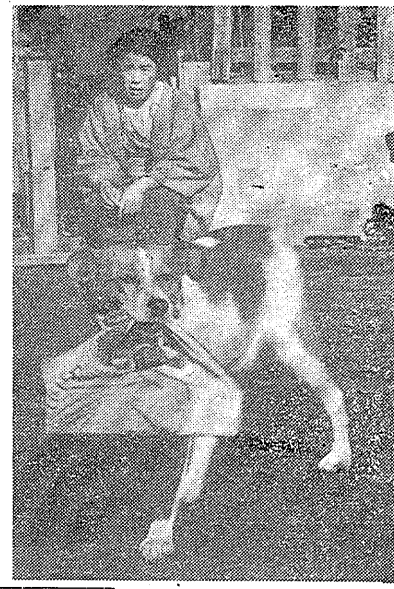


今年及来年度の平野市は、大いに発展を遂げたいと、市民の代表者として、平野市議会の議員が、大いに努力を怠らぬと誓った。...

### 人語も大變上達

盤城の子  
イ子さん  
お買物など大好き



平野市の子供は、大いに成長を遂げ、人語も大いに上達した。お買物など、大好きで、毎日を楽しく過ごしている。...

石垣の天守閣が、大いに修復された。その姿は、大いに美しく、市民の心を魅了している。...



我が家の愛犬  
メリちゃん  
メリちゃん、お買物など大好き

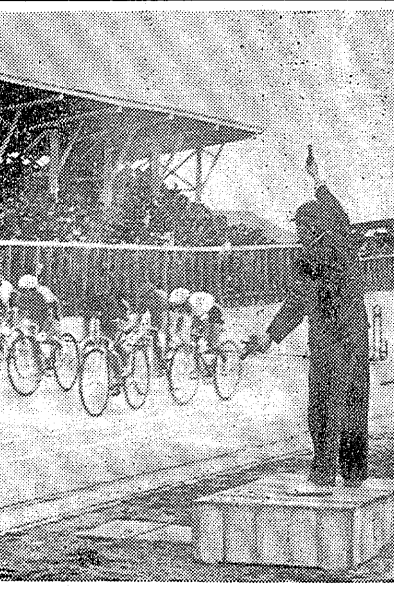
### 愛される年

鈴木光四郎  
愛される年、大いに喜び、市民の心を魅了している。...

大いなる時代  
大いなる時代、大いに喜び、市民の心を魅了している。...

大いなる時代、大いに喜び、市民の心を魅了している。...

見習つて下さい  
大猿の仲間、大いに喜び、市民の心を魅了している。...



平競輪一日から  
A級選手ズラリ揃えて  
昨年六億円売上

大いなる時代、大いに喜び、市民の心を魅了している。...

# 昭和33年 1958年 謹賀新年

<b>飯野八幡宮</b> たかつき保育園 飯野盛男 平市八幡小路 444	<b>平家具建具工業組合</b> 組合長 山本 一 副組合長 石崎 四 顧問 片岡 小	<b>平市旅館組合</b> 組合長 渡辺 栄一 副組合長 渡辺 栄一 顧問 渡辺 栄一	<b>平市飲食業会</b> 会長 金子 久次 副会長 金子 久次 顧問 金子 久次	<b>平医師会</b> 会長 鈴木 正五 副会長 鈴木 正五 顧問 鈴木 正五	<b>平地区大工組合</b> 組合長 知光 二 副組合長 知光 二 顧問 知光 二
<b>平市議員</b> 金古政通 福島県平野市 299	<b>平市議員</b> 町田亀治 福島県平野市 299	<b>平市議員</b> 志賀伝吉 福島県平野市 299	<b>平市議員</b> 川伊重 福島県平野市 299	<b>平市議員</b> 小野栄一 福島県平野市 299	<b>平市議員</b> 佐藤友寿 福島県平野市 299
<b>平市議員</b> 渡辺昇 福島県平野市 299	<b>平市議員</b> 永野新開 福島県平野市 299	<b>平市議員</b> 時津山後援会 福島県平野市 299	<b>平市議員</b> 田政次郎 福島県平野市 299	<b>平市議員</b> 大塚駒太郎 福島県平野市 299	<b>平市議員</b> 片寄保 福島県平野市 299

磐城興業株式会社 東部建設工業株式会社 平地区食肉商業協同組合 鈴木助産所 磐城通運株式会社 小野崎産業株式会社

# 常警毎日

発行所 新報社  
社址 平塚市 1-210  
電話 206  
編集長 佐藤 正  
編集 佐藤 正  
印刷 新報社

賀 正  
明けまして  
目出度う  
ご座居ませ  
本年もよろしく  
初玉 大貞  
平 413・1993

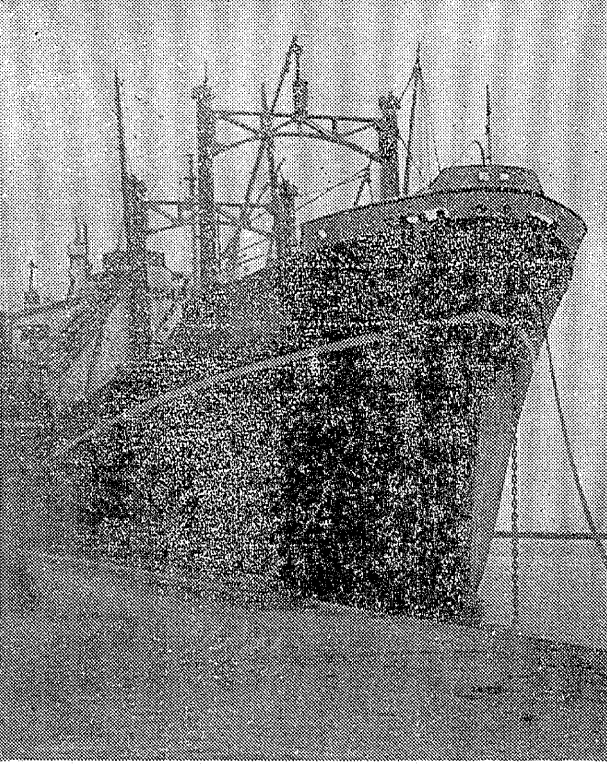
## 東北一の国際港

### 陸上施設の充実急ぐ

#### 四百万坪を目標

無尾崎港に石炭、石油、天然ガスの輸入、輸出の国際港を建設する。これは東北の発展を促す重要な一歩である。無尾崎港は、太平洋に面し、水深が深く、船舶の出入りが容易である。また、石炭、石油、天然ガスの埋蔵量も豊富である。しかし、陸上施設の充実が急務である。現在、四百万坪を目標として、陸上施設の建設が進められている。これは、国際港としての機能を果たすために必要である。また、地域の産業の発展にも貢献する。無尾崎港の国際化は、東北の発展にとって大きなチャンスである。

工業用地造成も計画  
無尾崎港の国際化は、地域の産業の発展にも貢献する。現在、工業用地の造成も計画されている。これは、国際港としての機能を果たすために必要である。また、地域の産業の発展にも貢献する。無尾崎港の国際化は、東北の発展にとって大きなチャンスである。



無尾崎港に石炭、石油、天然ガスの輸入、輸出の国際港を建設する。これは東北の発展を促す重要な一歩である。

### 新春犬年さん!

一九五八年トッピード

「おはようございます。今年もよろしくお願いします。」  
「おはようございます。今年もよろしくお願いします。」  
「おはようございます。今年もよろしくお願いします。」

# 謹賀新年

昨年中は色々とお愛顧を賜わり有難く厚く御礼申し上げます

本年も相変りませず御引立の程を伏して御願ひ申し上げます

昭和 戊戌元旦

じわんがら

趣味の和菓子

みよし

田町店 電話 691 銀座店

### 謹賀新年

優雅な支那の伝説は、いそぎ豊平餅となつて、みなさまの茶の間の話題をよんでくれます。サンデー毎日が「まさか」一級品「折紙」つけた銘菓平餅を今年もまた相変らず御愛顧下さるませ。

待つとくに、待たれるときにお子様方どらませる松月の喫茶の喫茶、ことしもどうぞご来店下さるませ。

みなさまの茶の間とご台所に直結する小名浜の松月は全店正礼つき、ご宅の家庭経済を明るく楽しくする奥さま方のお店として、本年も相変らず御引立て下さるませ。

松月

小名浜 市 三 小 路  
TEL 1188

松月の喫茶

平 市 三 小 路  
TEL 206・2206

### 賀 正

あけましておめで  
とうございます

中 段 六 菓

本 舗 平 凡

平 市 駅前 電話 509



# 有商繁昌がるた 名店



<p>一度きた客 二度 三度</p> <p>市川パン店 平市中通り 電九六番 平市三本通り 電二八六番</p>	<p>東京に平も 負けぬパンの味</p> <p>東京堂パン 平市才小路 電二〇八番 平市三本通り 電二五九番</p>	<p>私にも洋服 似合う時代かな</p> <p>渡辺良平洋服店 平市三本通り 電一五三番</p>	<p>つた本の湯の香に ひたる二人仲</p> <p>つた本 常磐市湯田 電〇四三番</p>	<p>いつもニコニコ お客をむかえ</p> <p>い 成 平市徳田 電二六〇番</p>	<p>髪をゆうなら研美容院 腕の自慢と新流行</p> <p>研 美 院 平市三本 電三四八番</p>	<p>さかえる店 は 客 本 意</p> <p>さかいや本店 平市六本 電四八番</p>	<p>えびす顔客に 親切乗り心地</p> <p>加藤自転車商会 平市投道 電一六七番</p>
<p>論よりしようこ 美人のオシャレ</p> <p>ベーロンシヤン 平市四六九番</p>	<p>ちらりと雪道 走る千葉タイヤ</p> <p>千葉タイヤ 平市新川町 電七八番</p>	<p>買物上手は我が家の自慢 呉服はなんでも 二丁目のかみや</p> <p>かみや 呉服店 平市千本 電五六・一〇四番</p>	<p>根本の時計で 今年も早歩き</p> <p>根本時計店 平市千本 電六〇七番</p>	<p>のんきな商売 話 り 草</p> <p>のんき 平市田町 電四六番</p>	<p>ふとん買うなら 福田屋綿屋一家 ふかふかたからわた ふくたや</p> <p>平市二丁町 電七四八番</p>	<p>生一本その名も ゆかし夢心</p> <p>東洋酒販 株式会社 平市徳田 電三三九番</p>	<p>ひと様が良し品 良い店知つてくれ</p> <p>久野食品店 平市千本 電一〇八八番</p>
<p>春夏秋冬客足たへぬ 糸のおろしは ハシモトヤ</p> <p>ハシモトヤ糸店 平市徳田 電四四番</p>	<p>理想第一の気 召しませ給屋の衣料</p> <p>衣品の鈴 屋 平市大町 電一七八番</p>	<p>予算実績 まなならず</p> <p>ウチワカレンジャー 嘉 見 家 平市新川町 電二九五番</p>	<p>なかむつまじく食堂へ 子供を連れて夫婦連れ</p> <p>伊東牛めし 平市徳田 電〇三三番</p>	<p>老いてます〜 のれん貫録</p> <p>大 塚 平市千本通り 電七七番</p>	<p>紺ののれんに 跨りの味覚</p> <p>金 蔵 ことぶき 平市新川町 電九七四番</p>	<p>有楽ならでは味わえぬ チャンボンの味</p> <p>有 楽 平市千本 電一七二番</p>	<p>儲け後から サービス第一</p> <p>も な み 平市中通り 電一八四番</p>
<p>日本一生産を誇る コレダ号</p> <p>三和商事 株式会社 平市千本 電一九八番</p>	<p>抜けぬ柱も 陳列次第</p> <p>光映堂スタジオ 常磐市湯田 電六四番</p>	<p>タイル風呂 元朝に酌む盃も</p> <p>武陶田器店 平市千本 電三九番</p>	<p>らんぶの下で 酒 の 味</p> <p>らんぶ 常磐市湯田 電四八番</p>	<p>くる客がみんなで たたく舌づみ</p> <p>不二 屋 平市中通り 電八八六・一七五番</p>	<p>口にとろりと寿司の味 江戸前腕の見せどころ</p> <p>江 戸 川 平市才小路 電二〇二番 平市三本通り 電四四八番</p>	<p>眼鏡ばかりは 値段じや買えぬ 店の信用と設備から</p> <p>玉屋眼鏡店 平市千本 電九〇番</p>	<p>セキ止めの薬は 瀬尾とキメておき</p> <p>瀬尾薬局 平市才小路 電五五三・二二四番</p>
<p>ほんとは良ききく 堀の良いくすり</p> <p>堀 薬 局 平市千本 電三三番</p>	<p>るすい番電気の 下の針仕事</p> <p>電 光 社 平市千本通り</p>	<p>リーダーとマンガで チャット〜</p> <p>れ ん が 平市中通り 電一〇四八番</p>	<p>村山に静かに 老の読書かな</p> <p>村山書店 平市中通り 電一〇〇六番</p>	<p>ヤマカらしさが あ店の自慢</p> <p>ヤマカ洋品店 平市千本 電〇五番</p>	<p>手に取って見ればたまげる 格安品の良さ</p> <p>てんぐや履物店 平市和道 電六七三番 平市田町 電九五九番</p>	<p>皆さまがよく 買に来るよ〜お肉</p> <p>三二二三屋 平市和道通り 電三三番</p>	<p>洋服ぢやあ知らぬ人ない 平市の鈴勘の店で あいましよう</p> <p>鈴木勲氏商店 平市千本 電六三八番 平市和道 電七三三番</p>
<p>平和の琴や六段の 最中の味をかみしめる</p> <p>平 凡 平市和道 電五九番</p>	<p>をまへにも暗着を 一枚買つて着せ</p> <p>小野栄呉服店 平市四本 電五五番</p>	<p>そろつて良い品 並ぶ洋品店</p> <p>相馬屋洋品店 常磐市湯田 電二〇〇番</p>	<p>魚滑〜一度来て みな味じまん</p> <p>魚 滑 平市和道 電六三番</p>	<p>まねいが誇る 甘太郎焼</p> <p>真根井商店 平市徳田 電〇三三番</p>	<p>朝の挨拶 客より先に</p> <p>あ る が 平市徳田 電三三番</p>	<p>仕入あさえて売方安く 今に変わらぬ三百年</p> <p>安 戸 屋 平市千本 電二五番</p>	<p>京の品に負けぬ 平の三都屋かな</p> <p>三都屋洋装店 平市千本 電一七〇番</p>