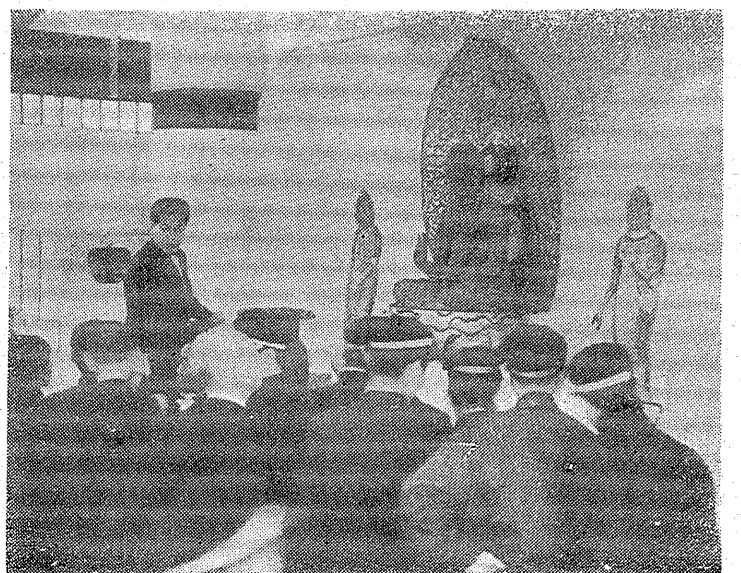


常磐毎日

所在地 茨城県水戸市
発行所 水戸市常磐通り
電話 (代表) 2105
平井 隆雄

甘太郎

平名物・味にまん
真根井菓子店
水戸市 常磐通り五



公開された古代文化

石城文化 国宝級のタメ息もれる

文化財保護法施行十周年記念として、本市、県共催の「石城文化展」が、本市常磐通り、常磐毎日ビルで、十四日(木)から十五日(金)まで、公開された。展示品は、石城文化の精華を凝縮したもので、国宝級の品も多く、見物客の足跡が絶えず、大賑わいである。

医師急派及ばず

重傷の船員遂に死亡

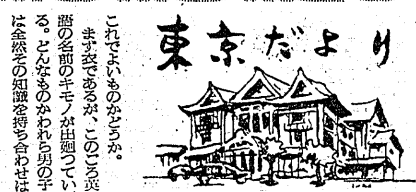
原町沖

九日、小笠原海上保安本部の巡邏艇が、同艇八時四十分、水戸湾沖合で、小笠原丸(船主 小笠原重雄)と衝突し、同艇乗組員一人が重傷を負った。同艇乗組員一人が重傷を負った。同艇乗組員一人が重傷を負った。同艇乗組員一人が重傷を負った。

大段取手中

科学館 建築費 約一億二千万円

本市科学館の建築費が、約一億二千万円と推定されている。建築費が約一億二千万円と推定されている。建築費が約一億二千万円と推定されている。



東京だより

家庭の神器

城山人

「家庭の神器」として、主婦の友として、最も必要不可欠なものは、何だろうか。それは、主婦の友として、最も必要不可欠なものは、何だろうか。それは、主婦の友として、最も必要不可欠なものは、何だろうか。

わが候補

語る人 高萩 邦男

武藤武雄

武藤武雄氏にインタビューした内容を紹介する記事。武藤氏は、選挙活動について、市民との交流を重視していると述べている。



武藤武雄

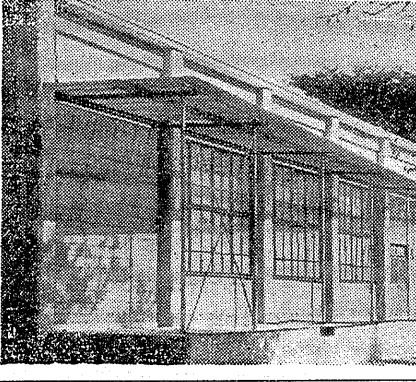
武藤武雄氏は、選挙活動について、市民との交流を重視していると述べている。武藤氏は、選挙活動について、市民との交流を重視していると述べている。

視聴覚教室が完成

超デラックスな建物

高萩 邦男

本市視聴覚教室の完成が、市民の間で歓迎されている。視聴覚教室の完成が、市民の間で歓迎されている。



少年二人組が捕る

常磐毎日 水戸支店

本市で少年二人組が捕獲された。少年二人組が捕獲された。

大半は凶器携帯

常磐毎日 水戸支店

本市で凶器携帯の少年が大半を占めている。凶器携帯の少年が大半を占めている。

転落して二人負傷

常磐毎日 水戸支店

本市で二人が転落し負傷した。二人が転落し負傷した。

酔ってバイク三人乗り

常磐毎日 水戸支店

本市で酔ったバイク三人乗りが検挙された。酔ったバイク三人乗りが検挙された。

新生活への出

新生活への出、新生活への出、新生活への出。新生活への出、新生活への出、新生活への出。

学童はならぬ重傷

学童はならぬ重傷、学童はならぬ重傷、学童はならぬ重傷。学童はならぬ重傷、学童はならぬ重傷、学童はならぬ重傷。

倉住巡査を表彰

倉住巡査を表彰、倉住巡査を表彰、倉住巡査を表彰。倉住巡査を表彰、倉住巡査を表彰、倉住巡査を表彰。

常磐線で飛込み自殺

常磐線で飛込み自殺、常磐線で飛込み自殺、常磐線で飛込み自殺。常磐線で飛込み自殺、常磐線で飛込み自殺、常磐線で飛込み自殺。

新装開店

新装開店、新装開店、新装開店。新装開店、新装開店、新装開店。

ふとんの季節

ふとんの季節、ふとんの季節、ふとんの季節。ふとんの季節、ふとんの季節、ふとんの季節。

吉村綿店

吉村綿店、吉村綿店、吉村綿店。吉村綿店、吉村綿店、吉村綿店。

立寄警察文化祭

立寄警察文化祭、立寄警察文化祭、立寄警察文化祭。立寄警察文化祭、立寄警察文化祭、立寄警察文化祭。

御祝リボン

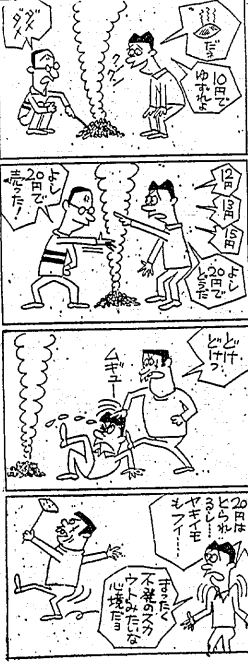
御祝リボン、御祝リボン、御祝リボン。御祝リボン、御祝リボン、御祝リボン。

新装開店

新装開店、新装開店、新装開店。新装開店、新装開店、新装開店。

（第三種郵便物認可）定価一カ月100円・一部5円

平けん



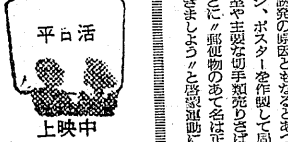
NHK第1[今晚]ラジオ福島

- 6.05 劇「ほろろアンデス」
- 7.15 ニュースハイライト
- 8.00 放送協会
- 9.10 ニュース解説
- 10.10 むすかしい不良住宅
- 11.10 東新大祝祭の深淵

NHK[今]テレビ

- 6.00 この光は消えず
- 7.15 みんなの科学
- 8.00 新編 歴史中継
- 9.10 現代の科学
- 10.20 海外ニュース

☆物語☆



発見された十一面観音

石城文化史展に初展示

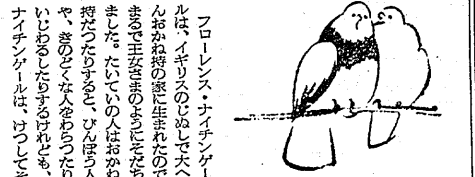


「十一面観音菩薩」は、石城文化史展に初展示される。この十一面観音菩薩は、石城郡の石城町に発見された。この菩薩は、十一の顔を持つ菩薩で、慈悲の化身とされている。この菩薩は、石城町の石城寺に安置されている。この菩薩は、石城町の文化史に重要な役割を果たしている。この菩薩は、石城町の文化史に重要な役割を果たしている。

多い迷子郵便物

平局宛名の完全記載運動

郵便局では、迷子郵便物の増加が懸念されている。このため、宛名の完全記載運動が実施されている。宛名の完全記載とは、郵便物の宛先を正確に記載することである。この運動は、郵便物の配達を正確にするために実施されている。宛名の完全記載運動は、郵便物の配達を正確にするために実施されている。



「ナイチンゲール」を読んだ。この小説は、ナイチンゲールの伝説に基づいている。この小説は、ナイチンゲールの伝説に基づいている。この小説は、ナイチンゲールの伝説に基づいている。この小説は、ナイチンゲールの伝説に基づいている。

読書感想発表会優秀作品。この作品は、読書感想発表会の優秀作品である。この作品は、読書感想発表会の優秀作品である。この作品は、読書感想発表会の優秀作品である。この作品は、読書感想発表会の優秀作品である。

「ナイチンゲール」を読んだ。この小説は、ナイチンゲールの伝説に基づいている。この小説は、ナイチンゲールの伝説に基づいている。この小説は、ナイチンゲールの伝説に基づいている。この小説は、ナイチンゲールの伝説に基づいている。

分館に風吹く。この小説は、分館に風吹くというテーマで書かれている。この小説は、分館に風吹くというテーマで書かれている。この小説は、分館に風吹くというテーマで書かれている。この小説は、分館に風吹くというテーマで書かれている。

はる馬車は行く。この小説は、はる馬車は行くというテーマで書かれている。この小説は、はる馬車は行くというテーマで書かれている。この小説は、はる馬車は行くというテーマで書かれている。この小説は、はる馬車は行くというテーマで書かれている。



文具のナガノ。この文具は、ナガノというブランドの文具である。この文具は、ナガノというブランドの文具である。この文具は、ナガノというブランドの文具である。この文具は、ナガノというブランドの文具である。

商工ニュース。このニュースは、商工に関するニュースである。このニュースは、商工に関するニュースである。このニュースは、商工に関するニュースである。このニュースは、商工に関するニュースである。

孝子愚庵伝記。この伝記は、孝子愚庵の伝記である。この伝記は、孝子愚庵の伝記である。この伝記は、孝子愚庵の伝記である。この伝記は、孝子愚庵の伝記である。

指月の社。この社は、指月の社である。この社は、指月の社である。この社は、指月の社である。この社は、指月の社である。

孝子愚庵伝記。この伝記は、孝子愚庵の伝記である。この伝記は、孝子愚庵の伝記である。この伝記は、孝子愚庵の伝記である。この伝記は、孝子愚庵の伝記である。

指月の社。この社は、指月の社である。この社は、指月の社である。この社は、指月の社である。この社は、指月の社である。

孝子愚庵伝記。この伝記は、孝子愚庵の伝記である。この伝記は、孝子愚庵の伝記である。この伝記は、孝子愚庵の伝記である。この伝記は、孝子愚庵の伝記である。

指月の社。この社は、指月の社である。この社は、指月の社である。この社は、指月の社である。この社は、指月の社である。

孝子愚庵伝記。この伝記は、孝子愚庵の伝記である。この伝記は、孝子愚庵の伝記である。この伝記は、孝子愚庵の伝記である。この伝記は、孝子愚庵の伝記である。

平けん。この小説は、平けんというテーマで書かれている。この小説は、平けんというテーマで書かれている。この小説は、平けんというテーマで書かれている。この小説は、平けんというテーマで書かれている。

文具のナガノ。この文具は、ナガノというブランドの文具である。この文具は、ナガノというブランドの文具である。この文具は、ナガノというブランドの文具である。この文具は、ナガノというブランドの文具である。

商工ニュース。このニュースは、商工に関するニュースである。このニュースは、商工に関するニュースである。このニュースは、商工に関するニュースである。このニュースは、商工に関するニュースである。

孝子愚庵伝記。この伝記は、孝子愚庵の伝記である。この伝記は、孝子愚庵の伝記である。この伝記は、孝子愚庵の伝記である。この伝記は、孝子愚庵の伝記である。

指月の社。この社は、指月の社である。この社は、指月の社である。この社は、指月の社である。この社は、指月の社である。

平けん。この小説は、平けんというテーマで書かれている。この小説は、平けんというテーマで書かれている。この小説は、平けんというテーマで書かれている。この小説は、平けんというテーマで書かれている。

文具のナガノ。この文具は、ナガノというブランドの文具である。この文具は、ナガノというブランドの文具である。この文具は、ナガノというブランドの文具である。この文具は、ナガノというブランドの文具である。

商工ニュース。このニュースは、商工に関するニュースである。このニュースは、商工に関するニュースである。このニュースは、商工に関するニュースである。このニュースは、商工に関するニュースである。

孝子愚庵伝記。この伝記は、孝子愚庵の伝記である。この伝記は、孝子愚庵の伝記である。この伝記は、孝子愚庵の伝記である。この伝記は、孝子愚庵の伝記である。

指月の社。この社は、指月の社である。この社は、指月の社である。この社は、指月の社である。この社は、指月の社である。

一家団らん
体力増強に
銘酒
鶴仙
ソルメン
製造元・合資会社 松吉屋酒造店
平市平野 TEL2210

松村病院
精神科
平市南町23 電話(代表)2161

草野質店
平市南町
電話088

マルシチ醤油
お食事が
おいしく
なる...!!
マルシチ!!

石炭コークス
火力の強い
火持の長い
カスの少ない
徳用石炭
常磐炭礦福島県販売部
電話代六四一四番へ

さらに黒字を生みだす
ホンダ オートバイ 耕耘機
耕機(耕用馬力) ホンダのドリフト号
新機(150) パンタライヤ
スーパーカー号
東部産業株式会社
平市南町24 TEL4315-16

耳鼻科
咽喉科
鈴木医院
院長 鈴木正男
平市南町 電話088

あなたの瞳を護る
ビジョン・テスター検眼機完備
眼鏡部新設
時計と指輪の
誠光堂 TEL3496

最も信頼してお求め願える
全メーカー直営
月販チェーン店
カメラセンター
富士商会
平市駅前 TEL4744

東芝 東芝電気こたつ(やぐら付)
¥3,100より
日本で初めて東芝が開発した便利なこたつです。こたつは全開閉にシート専用採用。これも日本で初めてのことです。安全度と暖かさが向上しました。おたつ(こたつ)の木製を使ったカセット型。ガンガンな構造は、こたつも入るから便利です。
東芝ストア・マルチヤマ 平市2丁目 小高ビル地下

開花亭の
強化パン
TELEPHONE

家具のデパート
あるが
本店 平市銀座街 電話2223
支店 四丁目 電話4295