

# 常磐毎日

所在地 茨城県水戸市  
発行所 常磐毎日新聞社  
電話(代表) 2105  
学生靴 小供靴各種  
靴のマガタ  
平市電話 4000  
支店 水戸 4000

## 平の立体橋建設

### 県議会で請願を採決

十一日の青森県議会水戸市分科会では、立体橋建設「甲塚線」の請願が採決された。請願は、水戸市甲塚地区の交通渋滞を解消し、交通安全を確保することを目的として提出された。県議会は、この請願を採決し、関係機関に協力を要請した。

## 古鍛冶地内舗装と

### 甲塚線の巾着拡張

古鍛冶地区の交通渋滞を解消するため、甲塚線の巾着部分を拡張する計画が進められている。また、同地区内の道路を舗装する工事も進捗している。関係機関は、これらの工事を速やかに完了させることを目指している。

## 農繁期の犯罪防止

### 常磐署で看板建て

秋の農繁期を迎えるにあたり、常磐署では犯罪防止のための看板を設置している。看板には、防犯の重要性や犯罪の被害を防ぐための注意喚起が記されている。また、地域住民への防犯啓発活動も積極的に行っている。

## 長谷川氏に褒章

### 建設事業発展に尽くす

長谷川氏は、長年にわたって建設事業に貢献し、地域の発展に尽くした功績を認められ、褒章を授けられた。氏は、今後も建設事業の発展に力を尽くす意向を示している。

## 四百人の就職開拓

### 平職安 京浜の鉄工関係へ

平職安は、京浜地区の鉄工関係企業と連携し、四百人の就職開拓に取り組んでいる。これは、地域の若者の就業機会を拡大し、経済活性化を図るための取り組みである。

## バイク衝突二人が負傷

### 自転車衝突一人が負傷

水戸市でバイクとバイクの衝突事故が発生し、二人が負傷した。また、バイクと自転車の衝突事故も発生し、一人が負傷した。関係機関は、事故の原因を調査中である。

## 国宝とよ御出張

### 彌太堂 高島屋で披露

国宝とよ御の出張披露が、高島屋で盛大に行われた。これは、和服文化の継承と普及を目的とした取り組みである。

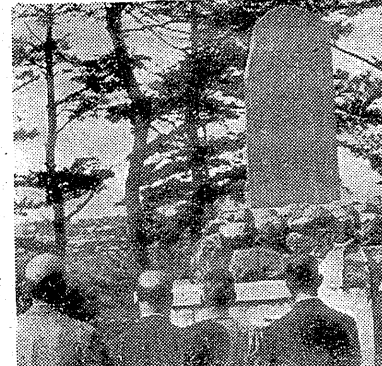
秋の流行靴  
学生靴 小供靴各種  
靴のマガタ



「明日」北東の風が吹く  
「明日」東の風が吹く  
「明日」西の風が吹く  
「明日」南の風が吹く  
「明日」北西の風が吹く  
「明日」南西の風が吹く  
「明日」北東の風が吹く

### 平で慰霊祭

市内の戦没者追悼会として、平で慰霊祭が行われた。参加者は、戦没者の冥福を祈り、平和の大切さを再認識した。

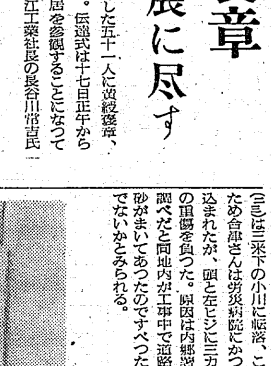


### 義民二百二十年祭

義民二百二十年祭が、市内の公園で開催された。祭には、演劇、音楽、ダンスなどがあり、市民大衆が参加した。

### 赤ちゃん

赤ちゃん、市内の児童福祉施設で誕生した。赤ちゃんの名前は、赤い糸でつながることを願ってつけられた。



### 観光絵葉書を市販

市内で観光絵葉書を市販している。絵葉書には、市内の観光名所や風景が描かれており、観光客に人気がある。

### 公明選挙の

公明選挙の準備が、市内の各選挙区で進められている。関係機関は、選挙の公正な実施を確保している。

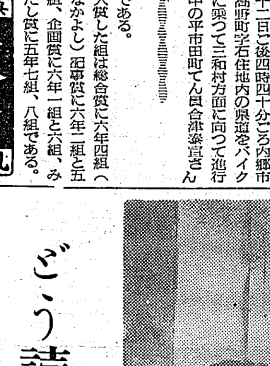


### 映画会

市内で映画会が開催された。上映された映画は、市民大衆から高い評価を受けた。

### 市市政たよりの調査

市市政たよりの調査が、市内の各町会で実施された。調査結果は、市政の改善に活用される。

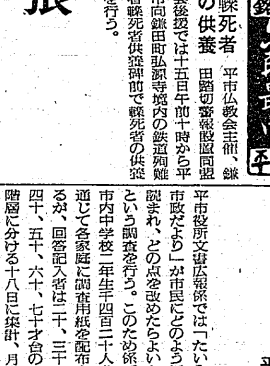


### 学保大会に

学保大会が、市内の各小学校で開催された。大会には、学業と保健の両方を重視する取り組みが発表された。

### 内郷で少年

内郷で少年の活動が行われた。活動には、地域の若者が参加し、交流を深めた。

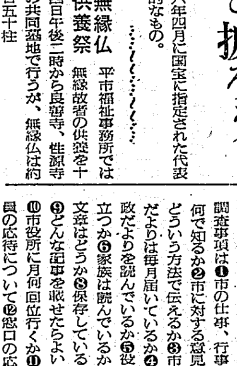


### 伊勢松坂牛の

伊勢松坂牛の魅力を、市内で紹介された。伊勢松坂牛は、その柔らかい肉質と豊かな味わいで知られている。

### 二十日遅れの

二十日遅れの文化と芸術が、市内で発表された。発表には、市民大衆が参加した。



### 各酒屋まるごと

各酒屋まるごとが、市内で実施された。これは、酒文化の継承と普及を目的とした取り組みである。

### 職業訓練所の落成式

職業訓練所の落成式が、市内で開催された。式には、関係機関の代表者が参加した。

### 渡辺工業所

渡辺工業所が、市内で設立された。工業所の設立は、地域の産業活性化に貢献する。

### 魚菜市況

魚	1000
菜	1500
米	2000
小麦	1800
大豆	1200
とうもろこし	1000
ジャガイモ	1100
人参	1300
キャベツ	1400
白菜	1500
大根	1600
長ネギ	1700
ニラ	1800
茗荷	1900
小豆	2000
黒豆	2100
大豆	2200
とうもろこし	2300
ジャガイモ	2400
人参	2500
キャベツ	2600
白菜	2700
大根	2800
長ネギ	2900
ニラ	3000
茗荷	3100
小豆	3200
黒豆	3300
大豆	3400
とうもろこし	3500
ジャガイモ	3600
人参	3700
キャベツ	3800
白菜	3900
大根	4000
長ネギ	4100
ニラ	4200
茗荷	4300
小豆	4400
黒豆	4500
大豆	4600
とうもろこし	4700
ジャガイモ	4800
人参	4900
キャベツ	5000
白菜	5100
大根	5200
長ネギ	5300
ニラ	5400
茗荷	5500
小豆	5600
黒豆	5700
大豆	5800
とうもろこし	5900
ジャガイモ	6000
人参	6100
キャベツ	6200
白菜	6300
大根	6400
長ネギ	6500
ニラ	6600
茗荷	6700
小豆	6800
黒豆	6900
大豆	7000
とうもろこし	7100
ジャガイモ	7200
人参	7300
キャベツ	7400
白菜	7500
大根	7600
長ネギ	7700
ニラ	7800
茗荷	7900
小豆	8000
黒豆	8100
大豆	8200
とうもろこし	8300
ジャガイモ	8400
人参	8500
キャベツ	8600
白菜	8700
大根	8800
長ネギ	8900
ニラ	9000
茗荷	9100
小豆	9200
黒豆	9300
大豆	9400
とうもろこし	9500
ジャガイモ	9600
人参	9700
キャベツ	9800
白菜	9900
大根	10000

## 祝 第88回 鉄道記念日 10月14日

国鉄指定店 洋装生地 おしゃれの店  
マルエ 電話 2265  
マルエ 電話 4023

### 丸萬家具店

御婚具家なら 勉強で評判の店  
国鉄指定店 平市店  
平市電話 2265

### 久保田商店

駅構内立売  
平市電話 4023

### 住吉屋

駅構内立売  
平市電話 4023

### マルヘイ書店

駅構内立売  
平市電話 4023

### 鈴木勘氏商店

紳士服・婦人服・子供服  
秋冬の新柄豊富入荷  
洋服のデパート  
国鉄指定店  
平市電話 4023

### あるが

御婚具家具一式  
月賦販売を行って  
居ります  
国鉄指定店 家具の  
あるが  
平市電話 4023

### 石川ミシン商会

結婚用ミシン 特価 ¥15,000  
（帽子・カバー付）  
◆十ヶ年間責任保証付◆  
シンガー・プラザ・シルバー  
ミシンと縫機の専門店  
国鉄物産部指定店  
本店 平市二丁目 TEL 3232  
支店 常磐市西町 TEL 2466

