

(第三種郵便物認可)定価一カ月100円・一部5円



NHK第1[今晚]ラジオ福島

- 6.00 こども劇場
- 7.15 ニューズハイライト
- 8.30 とんち教室
- 9.08 ニューズ解説
- 10.10 放送劇六人の暗殺者
- 11.10 きよらの四脚
- 30 「登壇秘録」
- 6.00 あはれ御法
- 7.10 録音ニュース
- 8.00 録音ニュース
- 9.00 録音ニュース
- 10.05 録音ニュース
- 11.05 録音ニュース

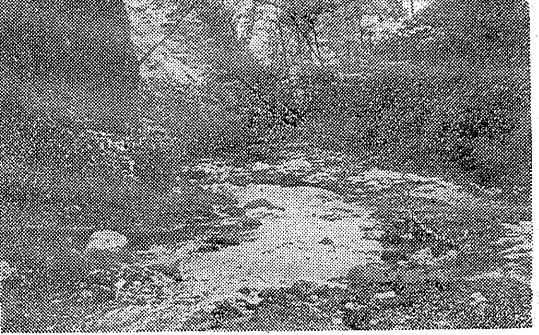
- 【明 朝】
- 6.05 村のアンテナ
 - 7.15 自然と共に
 - 8.05 音楽の国はヨルリ
 - 9.05 リレーニュース
 - 5.20 今日も元気で
 - 6.05 録音ニュース
 - 7.10 録音ニュース
 - 8.05 録音ニュース
 - 9.00 録音ニュース
 - 10.15 録音ニュース

NHK【今 晩】テレビ

- 6.00 7.15 8.30
- 7.15 8.30
- 8.30
- 8.00 舞台「福太郎」
- 9.30 「テレビ人生」

海の家など建設 勿来 観光計画案を作成

勿来市では、観光地としての発展を期し、海の家や海水浴場などの建設を計画している。観光計画案を作成し、市議会に提出した。計画は、勿来港の北側に、長さ約100メートル、幅約10メートルの遊歩道を建設し、その沿いに海の家や海水浴場を建設することである。



(写真) 勿来市の海の家建設現場

秋のハイキングコース 四時川渓谷と勿来関跡

四時川の渓谷は、紅葉の季節になると、美しい景色を楽しむことができる。勿来関跡は、歴史の香りを感じることができる。秋のハイキングコースとして、四時川渓谷と勿来関跡を推薦する。

市	町	村
<ul style="list-style-type: none"> 二級東部 二七七七 二級西部 二七七七 三級東部 二七七七 三級西部 二七七七 	<ul style="list-style-type: none"> 二級東部 二七七七 二級西部 二七七七 三級東部 二七七七 三級西部 二七七七 	<ul style="list-style-type: none"> 二級東部 二七七七 二級西部 二七七七 三級東部 二七七七 三級西部 二七七七

反逆児 踏みじられた青春

上 映 中

平新東宝

反逆児 踏みじられた青春

上 映 中

平新東宝



孝子愚庵伝記 白い眉

須藤春峰 作

吉田富美 画

佛 平市新川町橋本屋

佛 平市新川町橋本屋

佛 平市新川町橋本屋

佛 平市新川町橋本屋

結婚式の引菓子 平あき川

平市四丁目五番五十五

さかえ 電話 2988 4644

平市中央

三幸 電話 3111 3111

平市三丁目

チヨット! 下さい

お子様服三丁目店

ヤマフル たれの素

調味料のニューモード!!

電話 2010

プロパンのことなら 平酸素

電話 4639

婚礼調度品大奉仕 伊東家具店

電話 2464

鈴木勘氏商店

電話 2464

清酒 菱心

東洋株式会社

電話 3188

タクシー 電話 2175・2640

電話 5372 5647

秋の栄養補給に 旅館 よし川

電話 2300

秋の深きものと帯 電話 2300