



常磐毎日 発行所 常磐毎日新聞社 電話 2105

天気予報 北から降る風の雨... 明日は晴れ時々曇り...

中小企業大会開く 金融難解消など協議... 本市で開かれた中小企業大会...

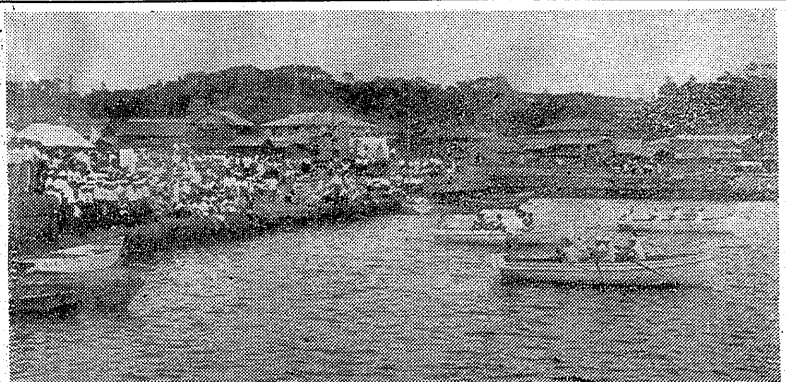
水素の夏期手当妥結... 本市労働組合連合会が水素労働組合と交渉...

二人組強盗捕る 常磐客に乱暴時計奪り... 常磐線沿線の強盗事件...

地球儀貯金箱贈る 四倉小に信用金庫が... 地球儀貯金箱の贈呈式...

魚菜市況 魚類 魚類 魚類... 魚類の価格変動...

涼風をさそふ キリンビヤホール... 夏の涼風を呼ぶイベント...



浜っ子の腕だめし 小名浜でカッターレース

黒山の観衆ドラの声援... 観衆の応援が選手を奮起させた...

志賀選手の壮行会 二十六日催す... 志賀選手の出陣を祝う会...

平市農委の当選者... 農委委員の選挙結果...

常磐市のパイ ク合格者... 常磐市のパイ製造資格者...

馬の温泉療養所 白鳥温泉の多角利用... 馬の健康を促進する施設...

吉田先生が入選 保健大会マーク決る... 吉田先生の作品が選ばれる...

工業用水源の調査 開発工場誘致に対処して... 工業用水の確保と工場誘致...

地曳網 七瀬の水平線に夏雲が... 地曳網の漁獲状況...

貧困児に海水着 平二小PTAで贈る... 貧困児童への支援活動...

子牛セリ市 賑わう... 子牛の競り市が盛況...

三代、会田で争う 磐城市長選 立候補を締切る... 市長選挙の激戦が繰り広げられる...

常磐市のパイ ク合格者... 常磐市のパイ製造資格者...

馬の温泉療養所 白鳥温泉の多角利用... 馬の健康を促進する施設...

吉田先生が入選 保健大会マーク決る... 吉田先生の作品が選ばれる...

工業用水源の調査 開発工場誘致に対処して... 工業用水の確保と工場誘致...

地曳網 七瀬の水平線に夏雲が... 地曳網の漁獲状況...

貧困児に海水着 平二小PTAで贈る... 貧困児童への支援活動...

子牛セリ市 賑わう... 子牛の競り市が盛況...

魚菜市況 魚類 魚類 魚類... 魚類の価格変動...

涼風をさそふ キリンビヤホール... 夏の涼風を呼ぶイベント...

常磐毎日新聞の社説や記事の抜粋...

常磐市のパイ ク合格者... 常磐市のパイ製造資格者...

馬の温泉療養所 白鳥温泉の多角利用... 馬の健康を促進する施設...

吉田先生が入選 保健大会マーク決る... 吉田先生の作品が選ばれる...

工業用水源の調査 開発工場誘致に対処して... 工業用水の確保と工場誘致...

地曳網 七瀬の水平線に夏雲が... 地曳網の漁獲状況...

貧困児に海水着 平二小PTAで贈る... 貧困児童への支援活動...

子牛セリ市 賑わう... 子牛の競り市が盛況...

魚菜市況 魚類 魚類 魚類... 魚類の価格変動...

涼風をさそふ キリンビヤホール... 夏の涼風を呼ぶイベント...

Bottom section containing various advertisements for businesses like '大和田呉服店', '若松履物店', '魚菜市況', and '魚類'.





# 海は招く

## 遠浅で理想的浴場

勿来 勿来の南約一キロ勿来海岸の遠浅で理想的浴場が、夏の間は、勿来から勿来まで、約一キロの長さがある。勿来海岸は、遠浅で理想的浴場が、夏の間は、勿来から勿来まで、約一キロの長さがある。勿来海岸は、遠浅で理想的浴場が、夏の間は、勿来から勿来まで、約一キロの長さがある。

## 白亜の殿堂を望む

平市から北へ約四分の一、海と水浴場が望める。白亜の殿堂を望む。平市から北へ約四分の一、海と水浴場が望める。白亜の殿堂を望む。平市から北へ約四分の一、海と水浴場が望める。白亜の殿堂を望む。

## 遊覧船も備える

四倉海 四倉海は、遊覧船も備える。四倉海は、遊覧船も備える。四倉海は、遊覧船も備える。四倉海は、遊覧船も備える。

## 交通の便よく

小浜 小浜は、交通の便よく。小浜は、交通の便よく。小浜は、交通の便よく。小浜は、交通の便よく。

## 磯遊びには最適の地

波立 波立は、磯遊びには最適の地。波立は、磯遊びには最適の地。波立は、磯遊びには最適の地。波立は、磯遊びには最適の地。

## 地引網で楽しめる

浦田 浦田は、地引網で楽しめる。浦田は、地引網で楽しめる。浦田は、地引網で楽しめる。浦田は、地引網で楽しめる。

（この欄は、平市の観光地を紹介する。遠浅の海岸、白亜の殿堂、遊覧船、交通の便、磯遊びの地、地引網などについて詳しく説明している。）

●世界館 十九日 二十日	●平市 十九日 二十日	●平市 十九日 二十日	●平市 十九日 二十日
●平市 十九日 二十日	●平市 十九日 二十日	●平市 十九日 二十日	●平市 十九日 二十日
●平市 十九日 二十日	●平市 十九日 二十日	●平市 十九日 二十日	●平市 十九日 二十日
●平市 十九日 二十日	●平市 十九日 二十日	●平市 十九日 二十日	●平市 十九日 二十日

松林にキャンプ場 松林にキャンプ場。松林にキャンプ場。松林にキャンプ場。松林にキャンプ場。

作仲書道展開く 作仲書道展開く。作仲書道展開く。作仲書道展開く。作仲書道展開く。

少年ナイフ 少年ナイフ。少年ナイフ。少年ナイフ。少年ナイフ。

広越の牛豚肉 広越の牛豚肉。広越の牛豚肉。広越の牛豚肉。広越の牛豚肉。

**石炭 コークス**  
火力の強い 火持の長い カスの少ない **徳用石炭**  
※電話代二二七番へ  
一袋よりお届けいたします  
常磐炭礦福島販売部

**富士食堂**  
夏の味覚 冷しビール  
チ丼はム豆 ソフトクリーン  
ラカ冷ソミ  
平市材面五〇二二  
男前街

**山口の自轉車**  
品質生産国内最高  
清潔で落ついた部屋  
洗練された欧風料理  
階上ホールを 御利用下さい  
レストラン **パール**  
平市三田小路 電 3388

**大黒保温風呂釜**  
燃料代……10円以内  
夏の衛生に役  
ドンゴミでも全部燃して下さい  
大黒釜本舗  
風呂一切・風呂場道具類一切  
**渡辺工業所**  
平市正月町1023  
(本町通り六丁目南角)  
TEL4583

**カツライスの部**  
カツライスの部  
カツライスの部  
カツライスの部

**山一**  
深緑の木陰 憩う和らぎ  
そのような行届いたサービスと  
ご利用の皆様からご好評をいた  
だいております  
**旅館 よし川**  
平市田町 電2282・2670

**洋楽のフルヤマ**  
すばらしい ステレオレコード  
8月新譜入荷!!  
HIFI総合専門店  
平市2 小名浜宮下

**鈴木歯科医院**  
鈴木 喜政  
院内 平市田町一〇三 電2957  
自宅 平市田町一〇三 電2957

**夢心**  
清酒 銘酒  
東洋酒販株式会社  
社長 杉田松太郎  
平市福宜町 電(代)3188

**夢心**  
清酒 銘酒  
東洋酒販株式会社  
社長 杉田松太郎  
平市福宜町 電(代)3188

**モハン**  
436  
NHK第1 [今] ラジオ福島  
6.05 こども劇場  
30 名局別ローカル  
7.15 ハイライトスポーツ  
30 土曜の夜のおくり物  
8.28 遊覧船とんち教室  
9.20 遊覧船とんち教室  
50 ラジオ吹奏楽  
10.10 遊覧船とんち教室  
11.10 遊覧船とんち教室  
30 遊覧船とんち教室

**トケイ**  
メガネ  
吉米  
電話4966  
電話4966

**遊覧船も備える**  
四倉海 遊覧船も備える  
交通の便よく  
磯遊びには最適の地

**少年ナイフ**  
広越の牛豚肉

**カツライスの部**  
カツライスの部

**遊覧船も備える**  
四倉海 遊覧船も備える

**少年ナイフ**  
広越の牛豚肉

**カツライスの部**  
カツライスの部