

# 常磐毎日

発行所 平市田町75番地  
電話 2104-2105  
社印 2104-2105

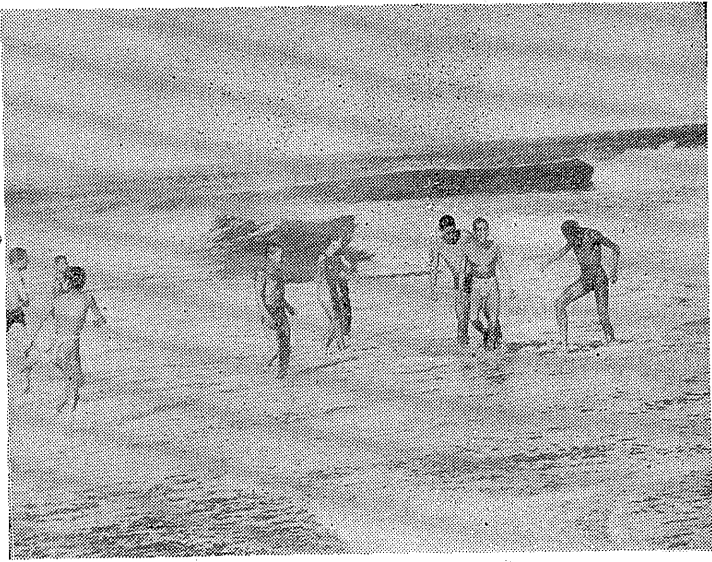
## 常産婦人科

主任 山本 幸三郎  
副主任 山本 幸三郎  
内科 山本 幸三郎  
外科 山本 幸三郎  
小児科 山本 幸三郎  
産科 山本 幸三郎  
婦科 山本 幸三郎

## 消費面大巾に伸る

### 平市月間売上げ十四億越す

消費面の大巾に伸る。平市の消費面は、五月の月間売上げが十四億を越す。これは、四月の月間売上げに比べて、約一億五千万の増進を示している。この増進は、主に食料品、日用品、衣料品の売上げの増加によるものである。特に、食料品の売上げは、五月の月間売上げの約三割を占めている。これは、市民の生活の安定と消費力の向上を示している。また、日用品の売上げも、五月の月間売上げの約二割を占めている。これは、市民の生活の必需品の消費を示している。衣料品の売上げも、五月の月間売上げの約一割を占めている。これは、市民の生活の向上を示している。このように、平市の消費面は、五月の月間売上げが十四億を越すという、大きな伸びを示している。これは、市民の生活の安定と消費力の向上を示している。また、日用品の売上げも、五月の月間売上げの約二割を占めている。これは、市民の生活の必需品の消費を示している。衣料品の売上げも、五月の月間売上げの約一割を占めている。これは、市民の生活の向上を示している。



簿記検定十 一名合格  
日本簿記試験会が、五月十日、本市で簿記検定試験を行った。本市からは、十名が参加したが、一名が合格した。これは、本市の簿記教育の成果を示している。また、日用品の売上げも、五月の月間売上げの約二割を占めている。これは、市民の生活の必需品の消費を示している。衣料品の売上げも、五月の月間売上げの約一割を占めている。これは、市民の生活の向上を示している。

## 罹災者に協力

### 経営再興に隣人愛で 資金百万円つくる

本市の罹災者は、五月の月間売上げが十四億を越すという、大きな伸びを示している。これは、市民の生活の安定と消費力の向上を示している。また、日用品の売上げも、五月の月間売上げの約二割を占めている。これは、市民の生活の必需品の消費を示している。衣料品の売上げも、五月の月間売上げの約一割を占めている。これは、市民の生活の向上を示している。

## 好天続きで海賑う

### 農家漁面カツバ喜ぶ

五月十日、本市は好天続きで、市民の生活が安定している。農家は、好天続きで、農作が順調に進んでいる。漁師は、好天続きで、漁獲量が豊富である。市民は、好天続きで、生活が安定している。これは、市民の生活の安定と消費力の向上を示している。また、日用品の売上げも、五月の月間売上げの約二割を占めている。これは、市民の生活の必需品の消費を示している。衣料品の売上げも、五月の月間売上げの約一割を占めている。これは、市民の生活の向上を示している。

## 手あげる掛金未納

### 強硬態度に出る

本市の掛金未納者は、五月の月間売上げが十四億を越すという、大きな伸びを示している。これは、市民の生活の安定と消費力の向上を示している。また、日用品の売上げも、五月の月間売上げの約二割を占めている。これは、市民の生活の必需品の消費を示している。衣料品の売上げも、五月の月間売上げの約一割を占めている。これは、市民の生活の向上を示している。

## 金を貸せと恐迫

### 砂利運搬手々検査

本市の砂利運搬手は、五月の月間売上げが十四億を越すという、大きな伸びを示している。これは、市民の生活の安定と消費力の向上を示している。また、日用品の売上げも、五月の月間売上げの約二割を占めている。これは、市民の生活の必需品の消費を示している。衣料品の売上げも、五月の月間売上げの約一割を占めている。これは、市民の生活の向上を示している。

## 怪爆音一回

### 正体つかぬ話題

五月十日、本市で怪爆音一回が話題となった。これは、市民の生活の安定と消費力の向上を示している。また、日用品の売上げも、五月の月間売上げの約二割を占めている。これは、市民の生活の必需品の消費を示している。衣料品の売上げも、五月の月間売上げの約一割を占めている。これは、市民の生活の向上を示している。

## 罹災地へ見舞金

### 小名浜一中衣類と百円を

本市は、五月十日、小名浜一中に衣類と百円を見舞金として送った。これは、市民の生活の安定と消費力の向上を示している。また、日用品の売上げも、五月の月間売上げの約二割を占めている。これは、市民の生活の必需品の消費を示している。衣料品の売上げも、五月の月間売上げの約一割を占めている。これは、市民の生活の向上を示している。

## 海上の事故

### 木村代議士 壮行会盛況

五月十日、海上で事故が発生した。木村代議士の壮行会も盛況であった。これは、市民の生活の安定と消費力の向上を示している。また、日用品の売上げも、五月の月間売上げの約二割を占めている。これは、市民の生活の必需品の消費を示している。衣料品の売上げも、五月の月間売上げの約一割を占めている。これは、市民の生活の向上を示している。

## 中学二年生重態

### スクーターにはねられ

五月十日、本市で中学二年生が重傷を負った。これは、スクーターにぶつかったためである。これは、市民の生活の安定と消費力の向上を示している。また、日用品の売上げも、五月の月間売上げの約二割を占めている。これは、市民の生活の必需品の消費を示している。衣料品の売上げも、五月の月間売上げの約一割を占めている。これは、市民の生活の向上を示している。

## 老母を轢て逃げる

### 勿来署で犯人を手配

五月十日、本市で老母を轢いて逃げる事件が発生した。勿来署で犯人を手配した。これは、市民の生活の安定と消費力の向上を示している。また、日用品の売上げも、五月の月間売上げの約二割を占めている。これは、市民の生活の必需品の消費を示している。衣料品の売上げも、五月の月間売上げの約一割を占めている。これは、市民の生活の向上を示している。

## 来客に 酒喜庵

### すぐ間に合う

五月十日、本市で来客に酒喜庵が話題となった。これは、市民の生活の安定と消費力の向上を示している。また、日用品の売上げも、五月の月間売上げの約二割を占めている。これは、市民の生活の必需品の消費を示している。衣料品の売上げも、五月の月間売上げの約一割を占めている。これは、市民の生活の向上を示している。

## マタお中元!

### 頭の痛い季節

藤越

## 急募

安田生命中央月掛事務所  
TEL: 3175

## 伊東家具店

夏家具取揃え  
TEL: 2464

## 眼鏡部新設

贈り物は 眼鏡部新設  
TEL: 3496

## 前田医院

内科 外科  
TEL: 3343

## 毛糸

各種豊富取揃え  
TEL: 4315-4316

## 小松崎

クリーニング 洗張・防水  
TEL: 3343

## 草野質店

夏家具取揃え  
TEL: 3343

## 後藤医院

小児科 内科  
TEL: 3343

## 大高自動車店

乗って楽しく 持つて便利  
TEL: 3343

## 後藤医院

小児科 内科  
TEL: 3343



