

刊 週 磐 城 之 實 業 發行所 大和川兵衛 印刷所 大和川印刷所 行 發 日 曜 日 週 毎

時 感 特 別 議 會 と 農 村 農 村 貧 困 化 を 防 止 せ ば 農 村 振 興 策 を 講 究 せ ね ば 不 可 能 である。...

山 崎 氏 と 菊 田 政 友 昨 秋 の 議 會 選 挙 に 際 し 山 崎 氏 の 演 説 は 農 村 振 興 策 として 著 名 である。...

豆 二 ス 全 國 豆 類 産 出 量 昨 年 十 月 一 日 の 農 産 物 産 出 量 に 関 する 報 告 によると 豆 類 産 出 量 は 前 年 同 期 比 増 加 した。...

小 川 の 樂 天 家 小 川 氏 は 樂 天 家 である。...

野 暮 と 通 人 野 暮 と 通 人 の 交 往 は 古 來 の 風 習 である。...

野 暮 と 通 人 (續) 野 暮 と 通 人 の 交 往 は 古 來 の 風 習 である。...



### 法規を無視する

#### 横暴なる電気會社 善良の需要家を侮蔑

平、四、五、六、七、八、九、十、十一、十二、十三、十四、十五、十六、十七、十八、十九、二十、二十一、二十二、二十三、二十四、二十五、二十六、二十七、二十八、二十九、三十、三十一、三十二、三十三、三十四、三十五、三十六、三十七、三十八、三十九、四十、四十一、四十二、四十三、四十四、四十五、四十六、四十七、四十八、四十九、五十、五十一、五十二、五十三、五十四、五十五、五十六、五十七、五十八、五十九、六十、六十一、六十二、六十三、六十四、六十五、六十六、六十七、六十八、六十九、七十、七十一、七十二、七十三、七十四、七十五、七十六、七十七、七十八、七十九、八十、八十一、八十二、八十三、八十四、八十五、八十六、八十七、八十八、八十九、九十、九十一、九十二、九十三、九十四、九十五、九十六、九十七、九十八、九十九、一百、

### 片濱廻りの陳情團

#### 滞京運動は町費か自腹か

平、四、五、六、七、八、九、十、十一、十二、十三、十四、十五、十六、十七、十八、十九、二十、二十一、二十二、二十三、二十四、二十五、二十六、二十七、二十八、二十九、三十、三十一、三十二、三十三、三十四、三十五、三十六、三十七、三十八、三十九、四十、四十一、四十二、四十三、四十四、四十五、四十六、四十七、四十八、四十九、五十、五十一、五十二、五十三、五十四、五十五、五十六、五十七、五十八、五十九、六十、六十一、六十二、六十三、六十四、六十五、六十六、六十七、六十八、六十九、七十、七十一、七十二、七十三、七十四、七十五、七十六、七十七、七十八、七十九、八十、八十一、八十二、八十三、八十四、八十五、八十六、八十七、八十八、八十九、九十、九十一、九十二、九十三、九十四、九十五、九十六、九十七、九十八、九十九、一百、

### 熱心小頭の辭職

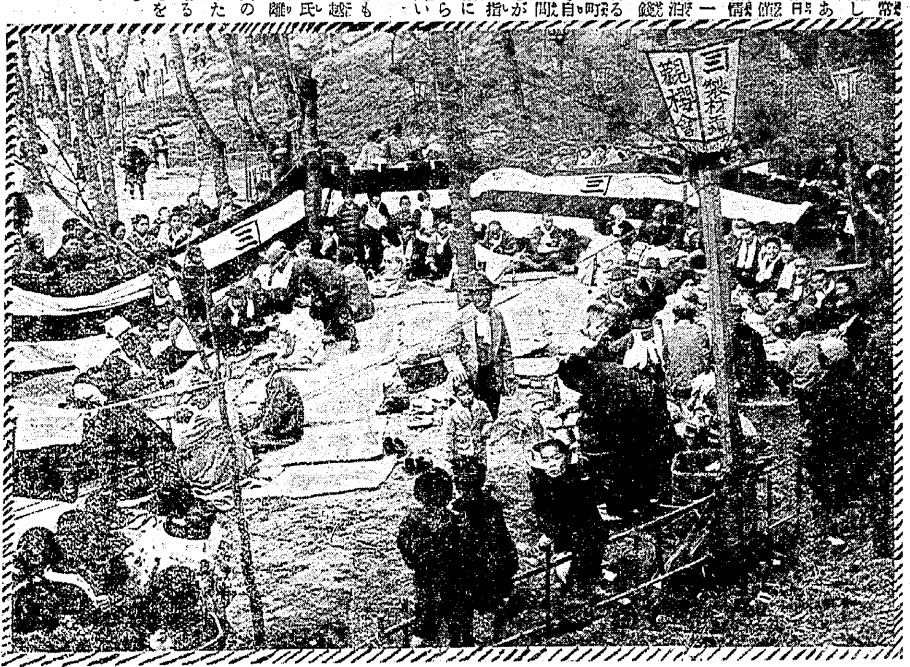
#### 平清組小頭三三氏は此職を

平、四、五、六、七、八、九、十、十一、十二、十三、十四、十五、十六、十七、十八、十九、二十、二十一、二十二、二十三、二十四、二十五、二十六、二十七、二十八、二十九、三十、三十一、三十二、三十三、三十四、三十五、三十六、三十七、三十八、三十九、四十、四十一、四十二、四十三、四十四、四十五、四十六、四十七、四十八、四十九、五十、五十一、五十二、五十三、五十四、五十五、五十六、五十七、五十八、五十九、六十、六十一、六十二、六十三、六十四、六十五、六十六、六十七、六十八、六十九、七十、七十一、七十二、七十三、七十四、七十五、七十六、七十七、七十八、七十九、八十、八十一、八十二、八十三、八十四、八十五、八十六、八十七、八十八、八十九、九十、九十一、九十二、九十三、九十四、九十五、九十六、九十七、九十八、九十九、一百、

### 昭和の今後

平、四、五、六、七、八、九、十、十一、十二、十三、十四、十五、十六、十七、十八、十九、二十、二十一、二十二、二十三、二十四、二十五、二十六、二十七、二十八、二十九、三十、三十一、三十二、三十三、三十四、三十五、三十六、三十七、三十八、三十九、四十、四十一、四十二、四十三、四十四、四十五、四十六、四十七、四十八、四十九、五十、五十一、五十二、五十三、五十四、五十五、五十六、五十七、五十八、五十九、六十、六十一、六十二、六十三、六十四、六十五、六十六、六十七、六十八、六十九、七十、七十一、七十二、七十三、七十四、七十五、七十六、七十七、七十八、七十九、八十、八十一、八十二、八十三、八十四、八十五、八十六、八十七、八十八、八十九、九十、九十一、九十二、九十三、九十四、九十五、九十六、九十七、九十八、九十九、一百、

### 労資協調模範的 工場の躍進振り



平、四、五、六、七、八、九、十、十一、十二、十三、十四、十五、十六、十七、十八、十九、二十、二十一、二十二、二十三、二十四、二十五、二十六、二十七、二十八、二十九、三十、三十一、三十二、三十三、三十四、三十五、三十六、三十七、三十八、三十九、四十、四十一、四十二、四十三、四十四、四十五、四十六、四十七、四十八、四十九、五十、五十一、五十二、五十三、五十四、五十五、五十六、五十七、五十八、五十九、六十、六十一、六十二、六十三、六十四、六十五、六十六、六十七、六十八、六十九、七十、七十一、七十二、七十三、七十四、七十五、七十六、七十七、七十八、七十九、八十、八十一、八十二、八十三、八十四、八十五、八十六、八十七、八十八、八十九、九十、九十一、九十二、九十三、九十四、九十五、九十六、九十七、九十八、九十九、一百、

# 大 勉 強 の 大 和 田 印 刷 所



非常時に鑑み決然  
時流の尖端に立つ

勇躍奮起して改繕に改繕を加へ文化の先驅者たるを自らが認識して各部をポイント活字に改め、ルビ活字を使用して特異性を發揮して居る弊店を御引立て下さい。

委託工業たる印刷業は、製法單一、又は販賣單一、の事業と異り對需要家の關係に於て仕事は最も入念と技術とを要します。

平町仲町二十三番地は多少不便の地ではあります可爰がつて『電話五五五番』なり『御ハガキ』一本なり頂戴すれば直ちに店員が參上如何様の御相談にも應じます、多少にか、はらず何卒御下命下さい。

◆ 平 町 仲 町 電 話 五 五 五 番 ◆