

平新報

春

一九三〇型
合服

豊富に取揃ひました

あやか洋服店
電話二二〇三番

液體空氣會社製

(酸素含有量 百分中 九九・五)

吸入用酸素、酸素吸入器

産体温器 開内藥局

電話四〇番

X光線科



平南町
電話二一九番

味噌・醤油
平稅務署向通り

山野邊米店

電話呼出七三〇四

贈寫版附屬品一式

スミス式キング式
清光堂

清水屋書店

平町二丁目
電話百卅一番

小兒科皮膚科
平町二丁目
電話五〇七番

高久病院

電話五二二三番

ライト寫眞館

高田二果
電話八四七番

花だより

春の訪つに... 櫻の
松ヶ岡公園も霞に
包まれて来ました
今や満開の絶頂です
そして夜櫻の美しさは
断然松ヶ岡公園に
まさる所はないでせう
不景氣拂ひは櫻花の下に
◇花見仕度は◇
皆々様に断然御勉めする呉服店へ
御祝儀の御支度は特に御勉めして！
◇祝儀不祝儀の引物は何時でも揃ふへ！

中野吳服店

電話六十七番

あなご

毎月一回発行(昭和五年一月創刊)
福島縣地理歴史の研究上基
本資料として必須の雑誌

日本石油株式會社特約店

平町二丁目

油問屋 清閑内油店

電話長十六番
支店 郡山市 電話三二八番
支店油槽所 茨城縣多賀郡關本露前
電話(平海)三七番

豪洲牛豚肉

四月一日より開業

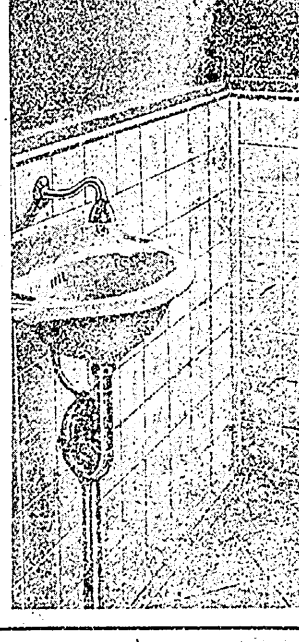
惣菜	
カツレツ	一個 金十錢
コロッケ	一個 金五錢
ポテトキ	金十五錢
ポークソテー	金十五錢
ヤサオカラダ	金十五錢
オムレツ	金十五錢
ライスカレー	金十錢
ハンバーグ	金十五錢
ピザライス	金十五錢
洋食	
カツレツ	一個 金十錢
コロッケ	一個 金五錢
ポテトキ	金十五錢
ポークソテー	金十五錢
ヤサオカラダ	金十五錢
オムレツ	金十五錢
ライスカレー	金十錢
ハンバーグ	金十五錢
ピザライス	金十五錢

富久仙牛肉店

電話六六四番

野内建材商店

電話五五七



往吉屋本店

電話一五九番

西村屋藥舖

電話一三番

荒物商大一屋

電話一三番

近世飯野及國魂史料文書

諸根樟一氏編及解説

和洋銅鐵金物 釜屋商店

平町五丁目 電話九番一三九番

朝日煙

製トメセ綿石

東部電力株式會社 平營業所

電話七五番一六三番

磐中創立三拾五年式典

本社紀念出版

二葉印刷所

平町仲町 電話七四番

平の櫻花、行樂の地 不夜城の松ヶ岡 美化せる廣告燈

美化せる廣告燈

氣まぐれの本年の氣候のためか、例年平松ヶ岡公園櫻花廣告燈は本月拾三日夜より点火するのであつたが本年はそれでも二日早く九日より点火して居るが櫻花はそれに先ちて早や満開は通り越し散れかからんとして居るが東北的に有名となつた平の櫻は観物で殊に平消防組に依つて夜の松ヶ岡公園は不夜城に化し列車中より眺めた客は態々平に下車する人さいあつてこの拾三日「日曜日」は晝夜とも全山花の下、人を以つて埋まるであらう。

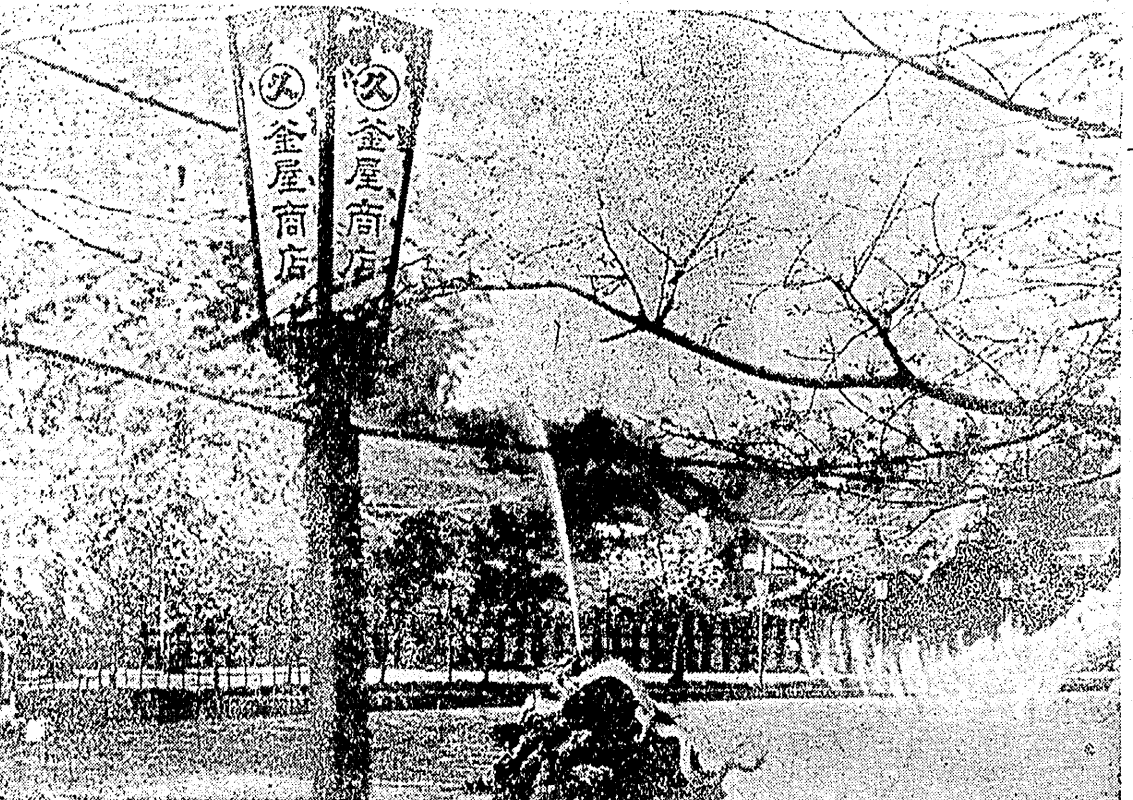
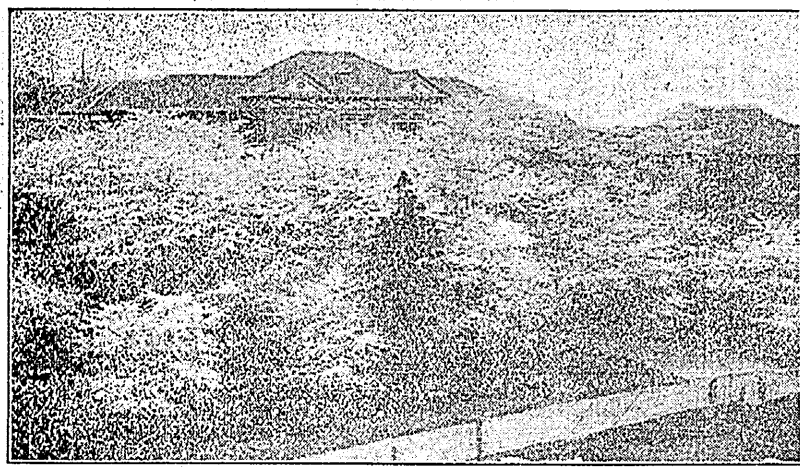
不景氣風吹き飛しの 催しもの數々の平町

拾日より二十日迄連續

櫻花満開の下に平町での催し主任、十二日佐藤庄太郎等が主催する「平町櫻花會」の催しは拾日以下の忠魂祭氏後援會發會式、十三日平町がらも平町は此處許花見氣を初めに同日平民政向志會内各佛教聯合會花祭り、十五分まで浮かされる事であらう

活耳日

本紙は主幹が替り出た身もある關係上初めに聲明中の紹介、同窓生の動靜を道に最善を力して居る。これは聲中の機關紙といふ理ではない教育振興思想指導者中書記の氏は今回依願退任の任に赴任した。



寫眞説明
右は上平商學業正門
左は松ヶ岡第一公園
開場聖池の雲下
園地聖池の雲下
近附池天遊たい點の

新聞

風紀向上等の見地から本を同窓會に移した迄の事は紙は何事をも其の決して本紙が同窓會と競争ために最善を致し居る事をしてなすべきでなく、その自負するものである。式典のスタートを切つた本紙が聲中及び同窓生の紹介を本紙であるのである。その介に力を致すといふ事は前報に解釋して本社に注進の通りで決して今更の事をなさず會長に苦情を以てない。その意味に於て同窓會の進行に阻止せん校も創立三十五年に於けるとする如き物事に順序を知ら何か紀念事業即ち拾年以の職員表彰死會友などの追悼又新田田廣田雨氏の追悼は直接注意して欲名簿作成に對する努力に酬いものである。本紙に至るの否な感謝すべきであらうの親切と同情と聲援ではあ信じてその計劃を樹てられるまいか。

文藝

西山孝頼

夕やけ

赤いお顔のお日様は西のお山に腰かけて春をな顔して笑つてる
黒いお顔の百姓は煙管くわへて笑つてる
九いお顔のお坊ちゃんも乳房くわへて笑つてる
赤いお顔のお日様は煙管のちいさん左様なら坊やのお顔を見つめてる

春の牧場

(一)朝は早うから
牧場のさくばらに
春が来たとして
小鳥はうたう
トロリと
お日様は
牧場のむすめ
歌に合せて
お乳をしぼりや
ユラリと
かげろし始ゆる
(二)春の牧場は
草をなびかせ
そよぶ風に
ユタリと
いつしか寝むる
思ひし春
夢に憧れた私の春はいつ
も幸福にみちみちてゐたは
がらに愉快に
私の體はどつてゐた
輝く希望よ 明るい空想よ
私はいつも晴々と笑つてゐた
のだが今十九の春
私は冷たい宿室に淋しく
消えた希望よ 空想よ
あふやみ心で、もたえ
てゐなければならぬのだ

觀櫻歡迎

平運輸株式會社

電話二・一七・三七

三井自動車部

平町二丁目谷口通り(電呼出八)

伊勢屋

荒物商 電話四五

越乃家

御料理 電話三三〇

西村屋藥舖

平町二丁目 電話三

三井商店

廢物問屋 電話一五六

穴戸屋佐平

鮮魚商 電話二一五

平町旅館業組合

玉よし

御料理 電話四二六

小松崎本店

平町二丁目 電話七七〇

藤市

蒲ぼこ 電話三〇五

尙美堂藥店

平町三丁目 電話二六八

中野吳服店

御料理 電話六七

織田材木店

平町十五丁目(平警察署前通り) 電話一一〇

松井深

平町水道課水質試驗場

關内藥局

平町三丁目 電話四〇番

渡邊醫院

平町八幡小路 電話一六一

平製氷會社

平町 電話二二八

永山和平

平町久保町

小野藥店

平町四丁目 電話一四四

岡田疊店

平町南町 岡田政次郎 電話五五七

坂田金物店

平町二丁目 電話一二八

和久井屋漆器店

平町一丁目 電話四〇五

谷口樓

御料理 電話八

青柳

御料理 電話二一〇番

大谷時計病院

時計は大谷大谷の眼鏡
器械部戰線異状なし
優良なる時計を安價で提供
平町三丁目 電話一九番

山崎合名社

味噌・醬油・酒・罐詰類
電話一〇番、二七番