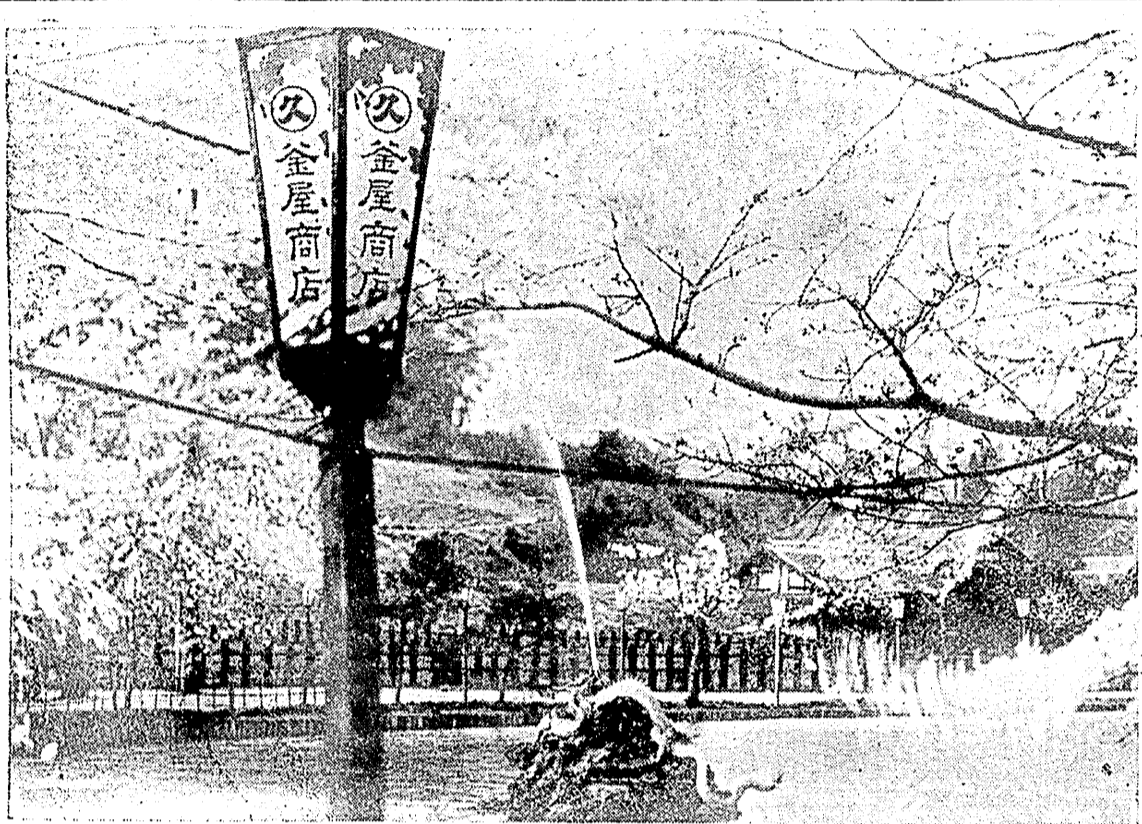


# 平新報

發行所  
五月七日發行  
月刊三回  
編輯兼發行印刷人  
山野邊庄吉  
福島縣平野町大目  
發行所平野町大目  
電話五三三三番  
五三三三番  
五三三三番  
一、二部 定價金拾銭

## 花見氣分横溢の平町 不夜城化する松ヶ岡

平の櫻花も今や三分咲き開、例年の通り公園には平の廣告燈にて不夜城化し、にて松ヶ岡公園正門坂は半消防組の勢にて雪洞、提灯藝妓の手踊り等ある筈にて



町街は昭和産業博覧會の祝門やら、軒燈にて、十七、八兩日の縣社子嶽倉神社祭禮にて平町は花見氣分に賑々しくなつて來た。『寫真』は平町松ヶ岡公園内辨天池附近池中の龍は釜屋商店の寄贈によるもの。× ×

× 松ヶ岡 × 櫻咲きます 磐城の平 見やんせ 來ても

### 爆彈三勇士の歌

新妻作  
爆鐵破壞の逆賊に  
戦へ今や願巻鏡  
男々しく出でし三勇士  
江下、作江、北川は  
佐賀に素立し奇強兒  
戦死は覺悟のうへなるも  
紅の染るハンカチに  
安否をきづかう少年の  
共に心や躍ららん  
大和の誇り華に匂ふ  
身に爆彈の三勇士  
死するは今ぞ國の爲め  
鐵條網に躍り入る  
後に残りし我武勇  
力も今は百倍に  
あら勇ましや限りなき  
天地もさげん轟きに  
共に死體は粉碎し  
流石に武けき將軍も  
涙に袖を裁取しはし  
春まだ寒き滿洲に  
大和武士進み行く  
痛手忘れん君が爲め  
假例此の見は朽るとも  
名は未代の鏡なり  
忠魂美談の結晶と  
外國人も今更に  
厚き情けにほざされし  
嗚呼肉體の三勇士  
譽は永く残らん

藤名醫院  
内科小兒科皮膚泌尿科  
平町紺屋町  
電話五〇七番

平町四丁目	觀櫻歡迎	平町中目	平料理屋組合
平町大目	フシヤ洋品店	平町大目	平料埋屋組合
平町大目	諸橋敬一郎 電話四一二番	平町月見町	平林清吉
平町大目	尙美堂藥店 電話二六八番	平町月見町	東部電力平營業所 電話七五番
平町田町	永山酒酒店 電話二〇七番	平町月見町	平旅館組合
平町二丁目	三井自動車部 電話六八五番	平町月見町	片倉製糸株式會社 電話八一八二番
平町新川町	木村病院 電話一六四番	湯本郵便局長 平町大目	鯨岡 電話一〇〇番
平町二丁目	有限責任信用組合 平庶民金庫 電話四九三番	平町鎌田町	草野染工場 電話七五三之助 電話三四八番
平町田町	御料理竹本 電話三〇四番	平町鎌田町	岡田牛乳舍 電話五一番
平町大目	難波醫院 電話五〇二番	平町四丁目	袋屋商店 電話一一一 電話一一一
平町南町	御料理玉よし 電話四二六番	平町二丁目(川岸通)	會田美髮所 電話四四四番
平町田町	ライント寫真館 電話五三五番	平町中町	山野邊久利商店 電話三一八番
		平町大目	磐城無盡商會 電話三七八番

鐵脚縱橫

日く日く其印象

風翔生

文化人の大御所、釜屋商へは西村屋さんを聯想する...

釜屋商店... 釜屋商店... 釜屋商店...

釜屋商店... 釜屋商店... 釜屋商店...

釜屋商店... 釜屋商店... 釜屋商店...

釜屋商店... 釜屋商店... 釜屋商店...

釜屋商店... 釜屋商店... 釜屋商店...

釜屋商店... 釜屋商店... 釜屋商店...

釜屋商店... 釜屋商店... 釜屋商店...

釜屋商店... 釜屋商店... 釜屋商店...

釜屋商店... 釜屋商店... 釜屋商店...

釜屋商店... 釜屋商店... 釜屋商店...

釜屋商店... 釜屋商店... 釜屋商店...

來の番號より呼び好いから々經上されてゐるから子に...

釜屋商店... 釜屋商店... 釜屋商店...

釜屋商店... 釜屋商店... 釜屋商店...

釜屋商店... 釜屋商店... 釜屋商店...

釜屋商店... 釜屋商店... 釜屋商店...

釜屋商店... 釜屋商店... 釜屋商店...

釜屋商店... 釜屋商店... 釜屋商店...

釜屋商店... 釜屋商店... 釜屋商店...

釜屋商店... 釜屋商店... 釜屋商店...

釜屋商店... 釜屋商店... 釜屋商店...

釜屋商店... 釜屋商店... 釜屋商店...



釜屋商店... 釜屋商店... 釜屋商店...

磐城セメント代理店 西村屋藥舖 平町二丁目 長電話三番

度量衡販賣 液体空氣會社製 酸素含有量(百分五)

吸入用酸素吸入器 體温器 寒暖計 開内藥局

辰(官) 許平町中町(電六二) 砂サのズリ 膏(家傳妙藥本舖山田盤磨)

通學服賣出し 新學期がまじりました。坊チャマ・娘チャマの可愛らしい通學服を色々取揃へました

高久病院 電話五二三番

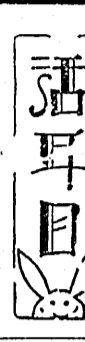
光線科 平町南町 電話二九三番

おかや洋服店 平町三丁目電話二〇三番

おかや洋服店 平町三丁目電話二〇三番

おかや洋服店 平町三丁目電話二〇三番

おかや洋服店 平町三丁目電話二〇三番



活耳目

本紙前號に於て報導せるが市制準備を控えた平町に於て共同使所設置の復活を強張したか實際當平町はこの共便なきため殺人的町で將博もあり花見時に當り風儀から觀ても

衛生上から論じて共便の設置は急を要するものがある、夜間は知らず共便でも各路地等に於て立小便をなすもの多からず...

平町南町 電話二九三番