

【今晚】北よりの風晴一時くもり
【明日】西よりの風晴
【海】今晩風波があるが明日は次第に穏やか

10月8日 (木曜日)
購読料 1カ月100円
発行所 平市白銀町50
電話 30534
50644

夕刊ふくしま

第1538号 改題 三和新聞 日刊・日曜を除く

あすの告知板

- ★ 勿来市戦没者慰霊祭は午前九時から川部浄土寺で行う。
- ★ 常磐市消防団では午前九時から湯本第一小で秋季検閲。
- ★ 国鉄職員家族慰安会は八、九の両日公会堂で開く。
- ★ 磐城市狂犬病の予防注射実施。九日鷹島農協、久保共同倉庫。
- ★ 平三小でトラボーム検診。
- ★ 平二小進級テスト(算数)。
- ★ 平一小秋季遠足。
- ★ 平市内校長会は豊岡で午後一時から開く。
- ★ 四倉町公民館で地区懇談会。九日午後七時から開く。
- ★ 湯本婦人学校で九日料理講習。
- ★ 平市で秋季全戸大掃除。十六日まで。九日二車野委。

平を一大温泉街へ

早急実現の与論!

平市を温泉街にしようという動きは、ようやく活発化しているが、強口委員長の構想としては、①内郷に出ている炭鉱の坑内温泉の引揚を動力とする
②これが不可能の場合はボーリングを下ろして平市独自の温泉を掘る
③の二つに絞っているが

- 1、内郷市との交渉
- 2、常磐炭鉱との交渉
- 3、湯本温泉組合との交渉
- 4、関係組合との交渉

と難関が幾重にもかさねておりの場合は、資金面と温泉脈の探査が問題になっている。実現の急ぐ場合は、平市独自のボーリングを下ろした方が手取り早く後々ともないが資金造成に平市がどの程度積極的かが問題だ。しかしいわき五市の将来の発展を考えると、平市は消費都市として外来客の誘致をはかるのみならず、新舞子周辺を「海の見える一大温泉郷」にするに成功すれば、関東方面からの遊覧客で平市の様相は一変するであろうといわれ商店街、有識者の間には「温泉誘導重点主義」の施策がのぞまれている。

強口特別委員長

私の最後の公として一命を賭してこれを果たすよう努力する湯本が反対するだろうが、大きな目からすれば平市と湯本は地続きであり、平市が温泉街にすれば湯本は必ずしもつ活気が出てくる内郷で引揚を拒否する場合は、平市独自で温泉を掘揚したい。

野崎常交社長

私は一大観光旅館を建てたいと思つているが、それについても温泉が第一だ、出来るだけ協力したい。

山崎商議所会頭

温泉が出来れば平市は一大観光地となり外客が殺到するだろう。何よりもまずこれが先決問題だ。

川和加地和組社長

私は七、八年前に、新舞子に温泉を引くこと願つて測量をした。当時は、常磐の中村さんと相談したが湯本温泉組合とのふり合いが問題になつて断念の端をうけしはつた。しかし、あのとき新舞子が別府のよな温泉郷になつていたら、平市はさうぶカラリと変つていたであろう。これからも遅くはないかぜひ温泉街の実現を早急にすすめてほしいと平はさびびりして、人間がいかに公営で

列車で四千元

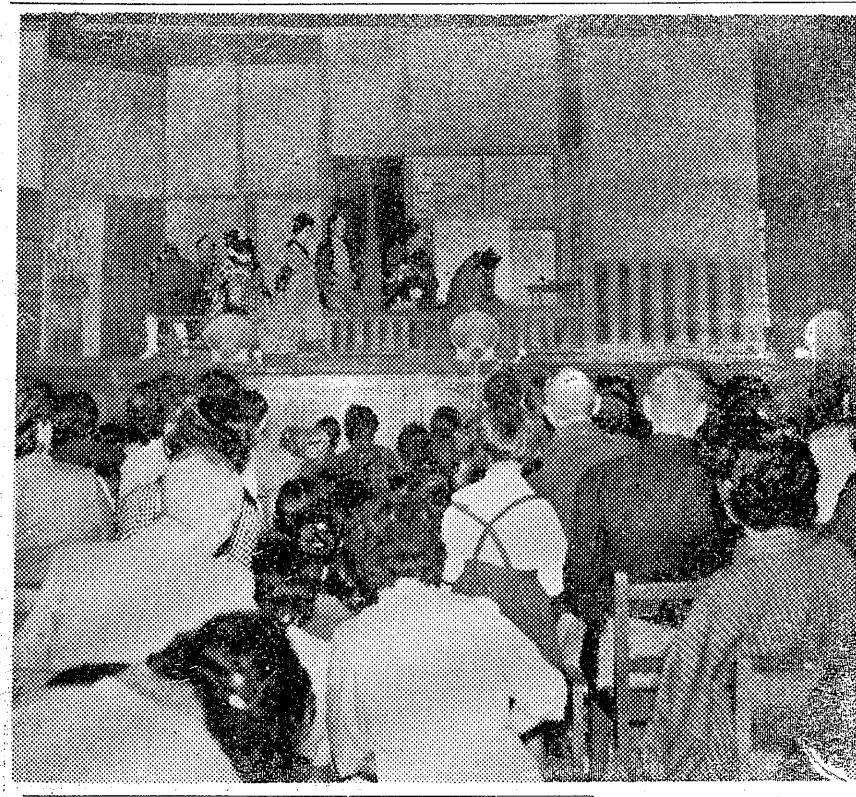
六日午後一時四十分ごろ千葉県市川市口府台二七二、会社員高野一郎さん(三三)は常磐線より勿来一高萩間附近で忘れり中継手掛にかけておいた背広上衣の内ポケットから現金四千元、乗車券など盗まれた。平鉄道公安室に連絡があった。

オート三輪列車にふれる

七日午後九時四十九分ごろ常磐線上り第一二八二列車が平一内郷間の無人踏切にさしかかつた際、横断するオート三輪車を同列車機関士鈴木賢太郎さんが発見し急ブレーキをかけ現場から約二十メートル離れたところ、オート三輪車は前輪が機関車と接触しはね飛ばされたが双方人命には傷状なかつた。このため同列車は現場で十分停車した。

伝染病統計まとまる

平保健所管内九月の伝染病発生状況がまとまる。



国鉄慰安会

「伊那の勘太郎」に大よろこび
水鉄道の職員家族慰安会は八日平市公会堂で行われたが、岩井半四郎、市川彌十郎らの演劇「伊那の勘太郎」など盛況の演劇を大喜びした。(写真：喜多家族たち)

免許証スラれる

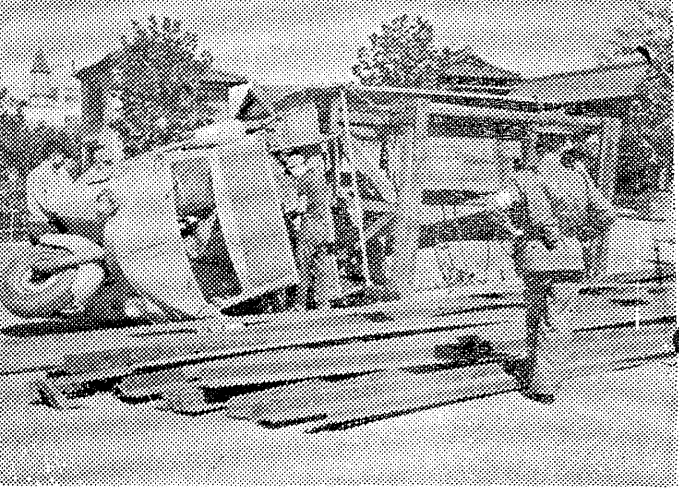
平市下自店員池田光信君(三三)は八日午後二時十分ごろ常磐線下り高萩一東間で仮睡中上衣の内ポケットから現金八百円と自動車免許証をすられたと平鉄道公安室に届け出た。

力行会講演会

会報社文化館主催で十一日九時半から平市公会堂日本間で文化講演会を開く。講師は東大教授、農業合同研究所長谷藤治氏。

赤津氏県へ

磐城女子高校教務主任赤津千町氏



三輪車横転

ロータリー付近で
八日午前十一時三十分ごろアンダルト三ノ木を積んだ丸通平支店の三輪車を二ノ米道路ロータリー付近で横転したが軽い負傷者はなかつた。(写真：横転した三輪車)

平署防犯映画会

平署では平地防犯団休連合会共催の防犯映画会秋季の防犯運動の一環として二十日から左記の日程で実施する。

人事消息

★ 鈴木豊氏(平市役所総務課長)は平市役所副所長(平市役所副所長)に昇任した。★ 全国運輸労働組合連合会(全労連)は九日の平日東京から出張のため八、九の両日平市に出席した。★ 平市役所副所長(平市役所副所長)に昇任した。

ギョウザンや やしややし
おしよの味つけはむすかしい。あまみずいかにす。トロリとしすきても。いっしょギョウザンの方がやさしいかもしれません。

○おしよ(食器) 三〇〇円
○ギョウザ(一箱) 五〇〇円
○金曜夜席 桜田夫百、二二〇円
○七三三石 八〇〇円を七五〇円

藤越
平市 電話3141

スクーター免許でのれる **スズライト** TL型 4人乗り ライトバン

待望の軽四輪車

新車展示発表会

10月9日 (前10時 後4時) 当商会

福島県現金 裸渡正価 (付国工、具別)
¥ 398,000
御一報次第カタログ進呈

鈴木自動車工業株式会社
福島県 総代理店 福島スズライト販売有限公司
平市白銀町 電話3069

東北小型自動車商会

21馬力 最高速度85キロ



金時

駅前
明比な都議上層の夜なご家... 地元の人はおとよはす、港の観光客が、立ち寄りするほどの名舖、一階の居酒屋から二階の客室を越えて遊ぶから太平洋の水平線を望む風光

きよりの歴史

★中村敏三博士、初のライオン純粋増殖に成功と発表（昭和三十三年）
★三浦事件（大正十一年）
★五三事件（昭和十一年）
★わが国で初めて国立公園を指定

商工ニュース

★平市中野町「クワコボ」で女店員多数募集、高給優遇。
★平市梅原町「丸一木店」では女子事務員募集。
★平市新田町酒蔵きんぼうでは女子事務員募集。
★平市大工町王子運送平営業所で運送手（大型車）一種免許所持者六名募集。
★平市中央会男女役員十名（十八才以上）募集。
★平市十五丁目ニューススタイル学院で生徒募集。
★日本商工会議所平市支店事務所では商店のサービスコンクール（三十日まで）
★平市銀行の福島県住宅金融融資会社で社員募集。
★平市一丁目の管生商店では「百円のヤマガサ白麦」でその場で買うスピードを争っている。
★平市大工町王子運送平営業所で車増車のため運送手を六名募集。
★平市駅前西武ストアで十五日までオープンセールを実施。
★平市田町製菓製菓月では店舗改進のため部分の間断休業。
★平市銀行かかしでは「おでんと酒の店」を開店。

映画

★制作・監督は「赤い河」の田中研吉。
★原作・監修は「赤い河」の田中研吉。
★脚本は「赤い河」の田中研吉。

今夜の映画

★平市 三夜映映（18日まで）ふり袖太鼓（元母と娘の情）（三・三）片羽の狼（ハ・マ）花の輪舞曲（ハ・マ）
★三夜映映（13日まで）弁天小僧（ハ・マ）あな江田島（ハ・マ）
★東映（18日まで）海防の四時間（ハ・マ）千鳥の園（ハ・マ）
★新東宝（18日まで）夜霧の流（ハ・マ）
★東宝（13日まで）ケン助のやみり猫（ハ・マ）愛の鐘（ハ・マ）
★東映（13日まで）海防の四時間（ハ・マ）千鳥の園（ハ・マ）
★新東宝（18日まで）夜霧の流（ハ・マ）
★東宝（13日まで）ケン助のやみり猫（ハ・マ）愛の鐘（ハ・マ）

ラジオ
★ラジオ福島
★ラジオ大館
★ラジオ磐前
★ラジオ西郷
★ラジオ会社
★ラジオ青森
★ラジオ秋田
★ラジオ山形
★ラジオ宮城
★ラジオ石巻
★ラジオ気仙沼
★ラジオ三陸

NHK
★NHK東京
★NHK大阪
★NHK京都
★NHK神戶
★NHK名古屋
★NHK福岡
★NHK北九州
★NHK青森
★NHK岩手
★NHK秋田
★NHK山形
★NHK宮城
★NHK石巻
★NHK気仙沼
★NHK三陸

NHKテレビ
★NHK東京
★NHK大阪
★NHK京都
★NHK神戶
★NHK名古屋
★NHK福岡
★NHK北九州
★NHK青森
★NHK岩手
★NHK秋田
★NHK山形
★NHK宮城
★NHK石巻
★NHK気仙沼
★NHK三陸

平の代表的銘菓
六段最中
平市前電三五〇九

「が だ い や だ あ」
と妹のかん高い声
おばあちゃんが「ごてごて」と
大声を出した
私も「新聞記者 新聞記者」と
昆虫採集の本を持って はせごさんた
大きなからだ
電気の回りを ばたばた飛びまわる
粉が四方へ散る
おばあちゃんが ごてごて
うちわでこめた
「くすさん」と本に書いてあった
(指導 堀沢清正先生)

あるが 銀座店 四丁目店
100円で新車がすぐ乗れる
6つのジスマークが保証する
代理店 日掛 月掛 の店
急びすや商店 平市6丁目 TEL3483
銘酒
清水屋酒造店吟醸
小野 義一
鹽城市字上明神町19 電6

内科・循環器科 佐藤内科
院長 佐藤 誠
平市松力岡公園入口電4871
皮膚科・性病科 矢吹医院
平市古鍛冶町 電4693
家庭的なサービスで
ご好評を頂いてます
旅館 三川
平市田町
TEL2282 2670

平市前電三五〇九
六段最中
平市前電三五〇九