

平市議会 特別委員 正、副委員長決る

平市議会特別委員会の正副委員長は三日午後二時、平市議会議事堂で開かれ、

本県は二百四十船

きのうサンマ解禁に出漁

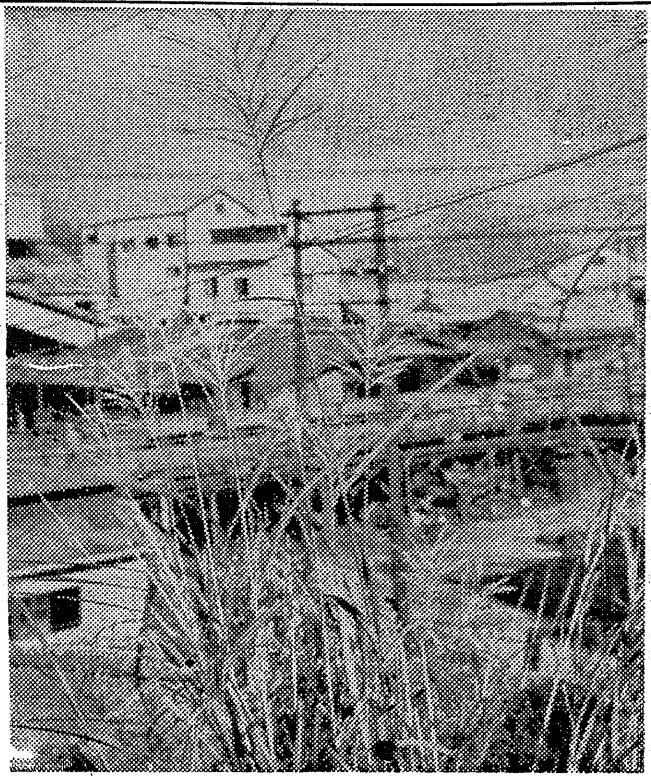
三ノ上以上の大型船による本格的サンマ漁は昨日解禁され、宮城、青森、岩手、塩釜港などから二船が出漁した。

「やぶさめ」や演芸も

14、15日飯野八幡宮祭

平飯野八幡宮例祭は四、十五の両日、盛大に行われる。十四日は午前十時から御使参向の神子舞、午後一時から四時まで高麗前道で勇壮なやぶさめが行われる。

特設舞台中村勘次郎一座の演芸あり、目録数額の二十一万を。米の予約売渡し目標越える



ヤマの秋

すすきよ 誰を招く

陽の光は強いが吹く風はすこやかに、秋の空はさわやか、空は青々とした。時辰の山をかがやかせ、

スポーツ



重拳はたれが普及したか

福島県のスポーツで、一番強いのはなにか？「曰く重拳」の一語につきる。

食料品の月賦販売

仙台市に食糧品販売の大手として、さきさき登場した「フード・ポイント」を、

山田市の食糧品販売の大手として、さきさき登場した「フード・ポイント」を、

山田市の食糧品販売の大手として、さきさき登場した「フード・ポイント」を、

富士商会 旅・カメラ トランジスター

女店員募集 早苗 平市材木町

カバンは 福山 平五・五三二七

パンとケーキ 開花亭 平市五丁目電話三三四

大谷石 井上 五丁目電話六六六

内科・循環器科 佐藤内科 院長 佐藤 誠 平市松方岡公園入口電話4871

洋酒 平市駅前通り ニューおぐら 大谷旅籠町電話四二二二

麻雀 夏の夜の一刻を... 皆様おそろいで 一万 田町梅の陽前 電話5081

自転車は富士 バイクは サンライト メーハツ スーパーカフカ 親切の店 高萩自転車店 磐城市橋町 TEL999

花 女中さん募集 電話二五

乳母車から自転車までのご用命なら 平サービス商会 平市駅前電(小売部)5760(卸部)2611 お酒 銘菓 川潮 国華堂支店 電話三七九一

アッ「かんおけ」の下は？ 平に真昼の怪談バナシ

お墓のあつた土の中から生き生き「かんおけ」がでてきたのでおつかなびつくり中をあげてみたところにも出てきたという真昼の怪談話平市であった。

二十七万五千七百 平保健所七月人口動態

平保健所管内の七月人口動態がまとまった。

死(五)減(三)新生児死(一)減(五)婚姻(一九八)増(四)離婚(三)増(二)坂本さん保 警城市社名育園に寄付 南町の坂本勝男さんは父留吉さんの供養としてこのほど付名区立保育園に現金千円を寄付した。



平保健所管内の七月人口動態がまとまった。



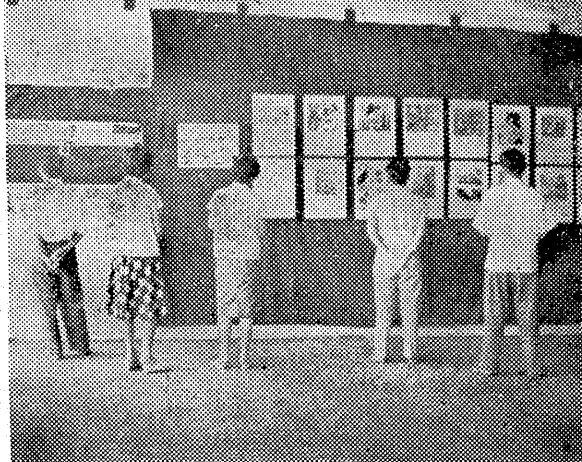
秋立つ庭 平市五丁目 カマヤの庭

長谷川一夫などが足をひろげて大風を切る庄屋屋敷の一場面でも出て来そうなかまの建物。その一群の建物の谷間にボツツリと百十坪。当時有名な庭師が造園の妙をこらしてつくられたが明治三十四年に出来上ったというから石も樹木もこけて自然の中に

写真展覧会 きよから平商工会館で

松川磯 平七 写真展覧会 平商工会館で

平商工会館で写真展覧会が開かれます。



写真展覧会の様子

東京大歌舞伎公演 二十日運動会 公明選挙を推進する会発足

海況と漁 発表 海況および漁獲の発表

グワイキング

北欧を制覇する海賊王の、英王妃を母に持つ宿命の弟、美始をめぐって骨肉相はむ相剋の剣の闘いの曲

あすの朝生

水ようかん 浮島 調布 乙女もち

うまいお食事

南米風 若鳥の唐揚 独特の味 インディアン カレーライス

本日サービス

ジョニーマック モーニングサービス 朝8時~12時

熱砂の風雲児

聚楽館

寿司は蛇の目

平市田小路 電話三三八三

急募

バーテン 若名今年十八才以上

