

副議長一年生の弁



県議会副議長 小野 義一

私が改選後の初議長に就いて、

まずいよいよ県議会開議の確保と民生安定に邁進したと

終つて今回の選挙によつて、新



人相 一刀斎 福徳田淵の相、はげしい情熱

高校で野球を追う選手は



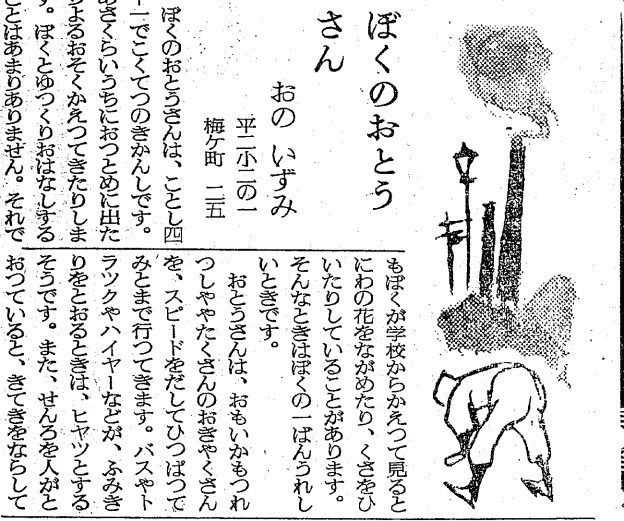
本日晴天

月光仮面



川内康範 え 斎藤 五男

けつこうかめん (19)



ぼくのおとうさん

ぼくのおとうさんは、

ちゆういするそうす。七キロ

「まんがの本ばかりよんでいる人

「ごめんね、おとうさんは

つとて、おとうさんは

銘菓 じゃんがら 手ごろなお中元ご案内 Table with prices for various confectionery items.



黒か茶でスタンドも丸型でシック
りしてモーターの部分が大き
さが悪かった。これに対して
後のものは羽根はプラスチック製
で幅が広く三枚のものが多
くなった。

色は中間色で形が流線形とな
めらかなった。モーターの部
分もスマートになり、左右、上
下、あるいは全体をひきちぎ
させるくふうが加わっているこ
ろがよいである。この中
も最も目立つのは羽根の幅が
広がったこと、風量が増え
たとしたうえ、ブレードとい
う音が少なく風もやわらかく
て、音がいたなくなるよ
うになった。扇風機の性能は
直徑三センチのもので一メ
ートルはなしてテストするが
この場合風速三メートルの風が出
るようになった。人体が夏
季に快適を感じるのは十七度
から二十六度の間だが、三
十三度の気温のとき三十二
センチの扇風機に比べて二十
二センチの扇風機に比べて
二倍に感じる。

扇風機がそろそろ暑い季節を
つが。扇風機の移り変わりを
調べてみた。
扇風機が作られたのは明治十七
年ころで最初は輸入品が多かつた
が明治四十年ころから国産品が多
少作られるようになった。一般
普及しはじめたのは十四年以降
平野扇風機は金風扇の細い四枚作り色は

曾我

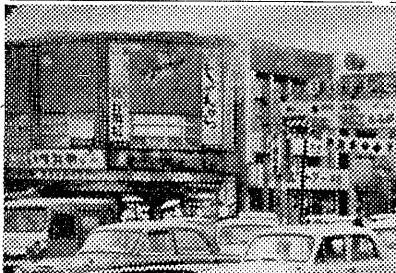
平市 田町

性能向上のセン風機

値段、色もいろいろ出る

扇風機がそろそろ暑い季節を
つが。扇風機の移り変わりを
調べてみた。
扇風機が作られたのは明治十七
年ころで最初は輸入品が多かつた
が明治四十年ころから国産品が多
少作られるようになった。一般
普及しはじめたのは十四年以降
平野扇風機は金風扇の細い四枚作り色は

暑中ハガキ出る
平野扇風機では一日から暑中ハガキ



平市で道徳教育の研究會
の分では十日ごろまでにはせんぶ
売れ切れそうだと話、図案は朝
顔とワニの一種類。

平市で道徳教育の研究會

平市教育委員会後援の「道徳教育
研究會」は十日、平市第六小学校で
開く。主眼は道徳教育の全体計画
の立て方と道徳の時間の指導法を
どのようにしたらよいかを研究す
る。日程、九時三十分から十時十
五分まで。一年から六年までの授業
を各教師が発表する。十時三十分
から十一時まで分科会を開く。
▽第一分科会(全体計画)「道
徳」でもな、限りは、大てい三台や
五台は待機しているから、電話で
じれたい思いをしていようよりは
駅前へ駆けつけた方が早い。各自
自動車からいれせると駅前には現金
回収が百パーセントで、この方
でかせがないとやりきれないのだぞ
うだ。
前のタクシーは急行列車の到着時

現金回収に大 童のタクシー

雨が降ると平市東交みにタクシー
不足で、この電話をかけても
お話中か「二十分くらいはもど
りません」でガヤガヤ、ところが駅
前のタクシーは急行列車の到着時

徳教育の全体計画をのまに たてたらよいか」発表者平六小 三瓶栄、須藤庄則▽第二分科会 (低学年)「道徳の時間の指導 法をどのようにしたらよいか」 平六小、山森和子▽第三分科会 (中学年)「道徳の時間の指導 法をどのようにしたらよいか」 平一小、木村歩▽第四分科会 (高学年)「道徳の時間の指導法 をどのようにしたらよいか」平 六小、石井喜美雄、草野中、広 田徳一 の各教師が発表する。また講師に 次の四名が出席する。▽興の教育 委員会石城出張所長、岡田寛雄▽ 興学校教育課、古岡富男▽興教育 石城出張所、藤田正三▽平三小、 鈴木四郎。

平市

☆ひかり座(六日)流れ者の
復讐(七・二)狂った本能(八
・四)
☆世界館(六日)千代田城炎
上(六・一)次郎長富士(八・
二六)
☆楽楽館(六日)肉弾車隊
(六・四)濃霧を上げる(八
・三五)
☆平館(七日)三人姉妹(六
・三)
○(三)風の中の心(八・五)
○(三)どんたけ(八・五)
☆民謡(七日)地獄の午前二
時(六・三)若草平(七・
三三)隠密七生(八・五六)
☆平新東宝(七日)幽霊沼の
黄金(七・四)坊ちゃんどん
マン(九・〇)

警城市

☆小名浜国際(七日)王将の
剣 男性闘争法
☆警備隊(七日)若い豹の群
おやエのあんな天国 海女の岩窟
☆金屋座(六日)魂の死闘
融道中 頑張り娘 流石多民
☆小名浜東映(七日)地獄の
底までつきあわせ 遊撃半平
の凱歌 海のGメン 遊撃半平
☆銀星座(六日)恋人たち
入り タンガニカ 無頼の群
旅路 ローズポール

内郷市

☆第ニワキ(五日)暴れ大

ラジオ案内

◇六・〇〇 チミヨラの重宝
六・一〇 まぼろし探偵
六・三〇 フクちゃん
六・四五 音楽の小箱
六・五五 スポーツニュース
◇七・一〇 録音ニュース
七・二五 クロバージュ
タボックス
七・三〇 日立演芸会「贈り

◇八・〇〇 ミツ子山遊
◇八・〇〇 タンセット歌謡玉
手箱
八・二〇 安川お好み演芸
歌謡漫談
◇九・〇〇 平凡アワー
九・二〇 莚兵衛アワー
◇九・五〇 連続浪曲
九・五五 ガイドタイム
一〇・三〇 きよらのスポーツ
から
一〇・三三 夜の調べ
一〇・三五 時事解説
一〇・五五 夜の随想
一・二〇 きよらのニュース

NHK

◇六・〇五 こどもの時間
ひげの生えたパイ
プー
六・二五 一日一番地
六・四〇 スポーツだより
七・一五 録音ニュース
七・三〇 今週の明星
八・〇〇 放送演芸会「落雁
◇九・〇〇 きよらのニュース

から
九・一〇 ニュース解説 坂
田二郎
九・三〇 マイク片手に
虹の劇場
九・五〇 邦楽名曲選 清元
一〇・一〇 趣味の手帳
一〇・二五 世界をつなぐ
一〇・四〇 夢のハーモニー
NHKテレビ
◇六・〇〇 漫画映画「スラ
ビ」君のチャリビオ

六・〇七 はてな劇場
六・三五 のびゆく農村
六・四五 過問入魂
七・一五 バス通り裏 小栗
一也 織野江他
七・三〇 プロ野球実況 西
鉄対大毎
九・三〇 世界の遊覧
一〇・二五 海外ニュース
一〇・四〇 ニュースの焦点
長谷川次
一〇・五五 しぐれに寄せて
映画音楽集

各 母子草
☆徳興座(四日)夜霧に消え
たヤコ 広い天 東京の孤独

のり茶

さんぼう

ゆかたと単衣帯

山吉号服店

平市四丁目 TEL 2268

修理新調 シカゴ靴店

平市六丁目

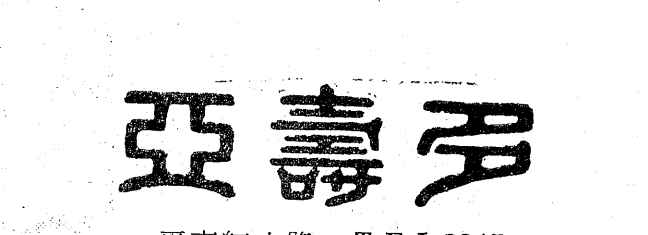
冷たい キリン生ビール!

雷印クラウンビール 四〇円
枝豆 三〇円
その他 四〇円 五〇円 各種
郷土の誇り 白馬の雪 醸の銘酒 桜正宗
ま酒まじり
平市中央通 電三八〇

食通が誰でも讚える餃子の味

ご商談に、ご会合に!
ぜひお二階の日本間を

餃子(ぎょうざ)
淨麵(ラーメン)
雲呑(ワンタン)
冷しそば 焼そば
五目そば 焼飯



平市紅小路 TEL 2245