

エデン

シツクな店員の贈遺と小坂一服の似合ふ美人である。スベ也に似たマターとバーテンシャルカクテルをかたむけな若い女性の客が多いのもなから語りきり静かでアベックつける。女給さんは一人、和向きな店。

平市 田町

今晩の映画

平市

☆ひかり座(13日まで)最後の歌呼(六・四〇)ヒ葉(八・四〇)

☆世界館(14日まで)貸前あり(六・三二)勇健闘法(八・二四)

☆繁華館(11日まで)夜の人々(六・五五)纏張り(八・四九)

☆東映(14日まで)疑惑の夜(六・五五)

☆平館(14日まで)おやエのあんま天国(六・〇〇)その壁を砕け(七・〇〇)若い約のむれ(八・五五)

☆民劇(14日まで)満月がら天鼓(六・三二)希望の女(七・三〇)鳴門秘脚(九・〇六)

☆平新東宝(14日まで)金語楼のお巡りさん(七・二六)暴力娘(八・四九)

ラジオ案内

ラジオ福島

◇六・〇〇 チヨコラの電話

◇六・一〇 まはろし探偵

◇六・三〇 ノックマン

◇六・四五 音楽の小箱

◇六・五五 スポーツニュース

◇七・二〇 録音ニュース

◇七・二五 人情夜話 女の三章

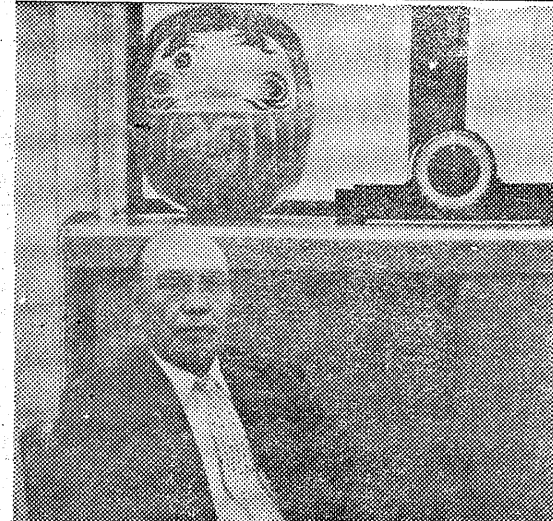
◇七・三〇 歌謡百選男性対女性

◇八・〇〇 素人物まねコンクール

◇八・三〇 ベアード演芸会

◇八・五〇 キンコソルアワー

◇九・〇〇 明色ものまね抜き



・三二七 警の文字(八・三三)

常磐市

☆函館座(14日まで)千羽鶴秘帖

☆湯本座(9日まで)金髪悪魔

☆常磐座(14日まで)ふたり若獅子

☆花形三純士 ふりそで

☆中野(10日まで)群衆の中の太陽 陽のあな家 無警察

内郷市

☆第一イキ(10日まで)お嬢吉

☆三 段高鉄腕夫人 海から来た男

☆新東宝(14日まで)おやエの身替り

☆中野 夫婿信 影法師捕物帖

警城市

☆小名浜座(9日まで)勇者カイヤム 底抜一等兵

☆金星座(14日まで)修羅坂坊ちゃん(ワンマン)網番

☆警城座(8日)春日八郎実演

☆小名浜座(14日まで)紅蓮の密使(一〇八号車 源義経

☆銀星座(十一日まで)肉弾戦車隊 逮捕命令 ジェット機空母の一日

常磐炭鉱営業部に片目タルマ

常磐炭鉱本社の営業部には一月ほど前から大きなタルマがはいてある。「炭坑回復、常磐繁栄」を折衷するものである。タルマは片目だけを入れておくともう一つの目がはしくなり、願いごとをかなえてくれるというので、青山常磐部員手から片目を入れ、部長階の後ろにおいてある。営業部員は朝にタルマを見て、早く両眼を入れられるようにと、石炭の死込みを努力している。(写真は青山部長とタルマ)

NHK

九・三〇 トリスリズムショー

◇六・〇五 連続演劇

◇六・二五 ガイドタイム

◇六・三〇 きまぐれスポーツか

◇六・三二 即興劇場

◇六・四〇 NHK希望音楽会

◇六・五五 スポーツだより

◇七・〇〇 録音ニュース

◇七・〇五 波曲ドラマ

◇七・一〇 即興劇場

◇七・一五 NHK希望音楽会

◇七・二〇 きまぐれのニュース

◇七・二五 ニュース解説

◇七・三〇 人と話題

◇七・三二 明日ひろく

◇七・三五 歌は結ぶ

◇七・四〇 NHK希望音楽会

◇七・四二 アイ・ラブ・ルーシ

◇七・四四 ドラマ「鶏と人間」

◇七・四六 大相撲きまつり

◇七・四八 海外ニュース

◇七・五〇 ニュースの焦点

◇七・五二 ニュースの話題

求人便り (男子)▽

店員、平市、二十才前後、通月四万五千円▽店員、常磐市、二十一才、通月六万五千円▽電気技術員、平市、二十一才、通月六万五千円▽高級茶室上級調理師(見)平市、十八才、通月六万五千円▽精製工、平市、十八才、通月五万五千円▽旋盤工、北茨城市、二十一才、通月六万五千円▽通月四万六千円▽トラック運転手、平市、二十一才、通月三万五千円▽小形四輪車運転手、平市、十八才、通月三万五千円

経験一年、住月五万四千円▽運転手、平市、二十一才、通月三万五千円、経験二年、住月五万五千円▽配管工、平市、二十一才、通月三万五千円、経験二年、住月三万五千円▽バス修理工、平市、二十一才、通月三万五千円▽ラジオ修理工、平市、二十一才、通月三万五千円、経験二年、住月三万五千円▽バス修理工(見)住月三万五千円▽ガス配管工(見)住月三万五千円、十八才、住月三万五千円▽木工工(見)平市、十八才、住月三万五千円、通月三万五千円▽探検夫30才、平市、十八才、住月三万五千円以上

〔女子〕▽美容師2、平市、十八才、住月三万五千円、経験一年、住月三万五千円▽通月四万四千円▽余金、常磐市、二十才前後、通月四万四千円▽多数、栃木県足利市、十六才、住月三万五千円▽靴下編立工、東京都、十五才、住月三万五千円▽紡績工、静岡県、十五才、住月三万五千円▽バス車検50、川崎市、十六才、住月三万五千円▽擦糸工、栃木県、十五才、住月三万五千円▽織布工、埼玉県、十六才、住月三万六千円

わが家はど、平市のA記者つちだべ、きのうの夜、きたまろコロをつめ、さてわが家に帰ると四倉行のバスに乗り、ハチ歌まじりで神谷の市営住宅に待つ、暖房を思いニヤニヤしていたがそのうち「しまつた」と大声、なんと神谷の市営住宅は二月も前、引払いいまは北目にあるのだからまるつき反対の方向に向かっているわけであって途中下車、近路を選んだが道が狭く、スポンをどろどろにしてやっとなつたがA君「それでも酒はがまんできない」

爽やかな はき心地

第一靴店

平三丁目 TEL2446

修理 新調

シカゴ靴店

平市六丁目

通産大臣賞に輝く技術

パン食に優る主食なし

デバイダー (分割機) 毎時 3000コ

ラウンダー (丸目機) 毎分 180コ

トレーオープン (パン焼がま)

市内中学校給食指定工場

市川

本店 平市中央通り TEL2936

支店 平駅前大通り TEL5912

工場 平市旧城跡下 TEL5906

麦やパンの常食はビタミンBが豊富に体内に吸収されて長命の基となります

良い設備で吟味された原料を衛生的につくられますから市川のパンは有名なのです