

夕刊ふくしま

7月9日
(木曜日)

発行所
平市白銀町50534
電話 366364

第1461号 購読料1ヵ月100円 日刊・日曜を除く

天気予報

〔今晚〕雨よりの風情、夕方とくに曇り、にわか雨。
〔明日〕雨よりの風、雨たり曇りたりで一時にわか雨。
〔海上〕多少風波がある。

平三小で映画会
平三小では十日校講堂で「映画教室」を行う。
観覧は一年から三年まで、二、三校時、四、五、六年は二、四校時映画は①自分と自分での、②チャンの旅行の巻物、③動物の巻物、④おかしな話、⑤おかしな話、⑥おかしな話、⑦おかしな話、⑧おかしな話、⑨おかしな話、⑩おかしな話、⑪おかしな話、⑫おかしな話、⑬おかしな話、⑭おかしな話、⑮おかしな話、⑯おかしな話、⑰おかしな話、⑱おかしな話、⑲おかしな話、⑳おかしな話、㉑おかしな話、㉒おかしな話、㉓おかしな話、㉔おかしな話、㉕おかしな話、㉖おかしな話、㉗おかしな話、㉘おかしな話、㉙おかしな話、㉚おかしな話、㉛おかしな話、㉜おかしな話、㉝おかしな話、㉞おかしな話、㉟おかしな話、㊱おかしな話、㊲おかしな話、㊳おかしな話、㊴おかしな話、㊵おかしな話、㊶おかしな話、㊷おかしな話、㊸おかしな話、㊹おかしな話、㊺おかしな話、㊻おかしな話、㊼おかしな話、㊽おかしな話、㊾おかしな話、㊿おかしな話、

溺れたふりが本物に

小学生二人水死

きのう小学生二人が溺れ死んだ。八日午後五時半ごろ、平市下神谷の台地内横川で友だちと遊んでいた二人は、一歩間違えば平市下神谷支場警察署で溺れ一人救助されたが、もう一人は溺れて死亡した。
▽八日午後三時十分ごろ、三和村大字下永井字備前小玉川第...

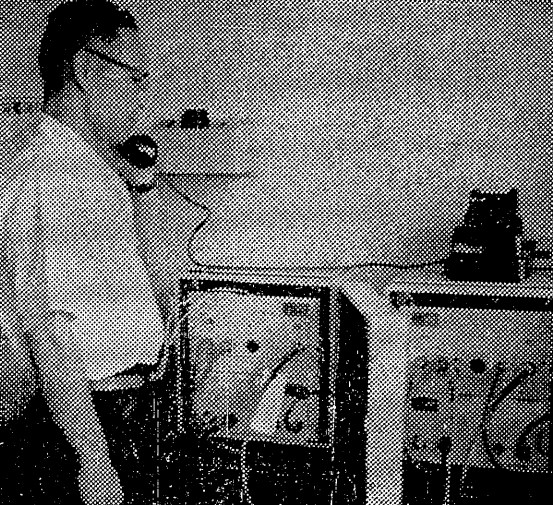
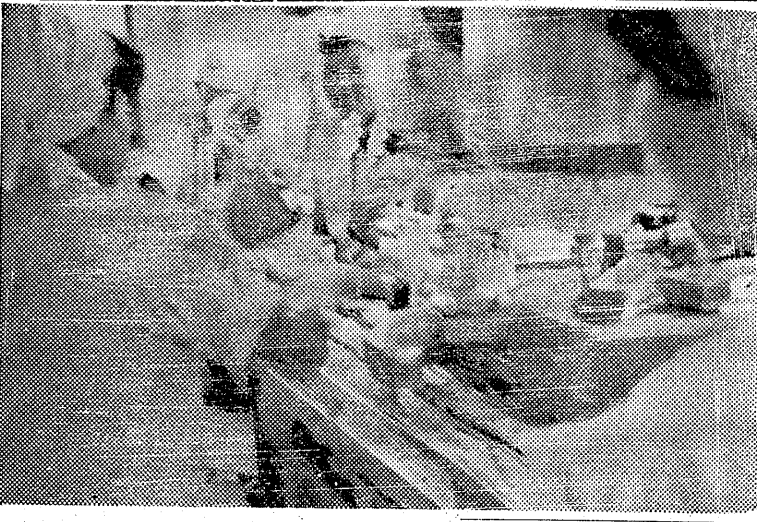
一人行方不明、二人負傷

けさ八茎銅山に落盤

けさ西倉町の日鉄八茎銅山に落盤、ズリの下に巻き込まれたほか、町長らが出席し、起工式を行った。けさ八茎銅山に落盤、ズリの下に巻き込まれたほか、町長らが出席し、起工式を行った。けさ八茎銅山に落盤、ズリの下に巻き込まれたほか、町長らが出席し、起工式を行った。

柿の沢橋着工決る

遠藤町から田代村に通ずる国道、江工業の請負で着工されること。遠藤町から田代村に通ずる国道、江工業の請負で着工されること。



山崎会頭、公安委員に

大和田氏は監査委員

山崎会頭、公安委員に。大和田氏は監査委員。山崎会頭、公安委員に。大和田氏は監査委員。山崎会頭、公安委員に。大和田氏は監査委員。

優事業所、個人表彰

さよう平地区安全大会

優事業所、個人表彰。さよう平地区安全大会。優事業所、個人表彰。さよう平地区安全大会。優事業所、個人表彰。さよう平地区安全大会。

水石山に開通電話

水石山に開通電話。東京の知名士にあいさつ。水石山に開通電話。東京の知名士にあいさつ。水石山に開通電話。東京の知名士にあいさつ。

練習記録会など

石城の陸上、強化対策

練習記録会など。石城の陸上、強化対策。練習記録会など。石城の陸上、強化対策。練習記録会など。石城の陸上、強化対策。

22日平の海開き

22日平の海開き。水上競技や民踊大会。22日平の海開き。水上競技や民踊大会。22日平の海開き。水上競技や民踊大会。

富士商会
旅・カメラ
トランジスター
平市白銀町四七四四
平市白銀町四七四四

マルサのハム、ソーセージ
真夏の栄養補給には、
マルサのハム、ソーセージを、
伊勢松坂牛の店
平市白銀町 電話二七二

平けいりん
発売 11時30分 場外
7月 前節 11 12 13
後節 18 19 20
島山松
福郡若平

母サンの冷むぎオインシイネ
明けてサービス 出前の酒蔵
暮れてサービス
藤越
平市白銀町 電話3141

10日から都内で宣伝

観光 キヤラバン第二次隊

後五時一八時まで(交通博物館) 日午後二時一四時(種本館七) 〇海と山の相談所開設 〇一階 〇上野不忍池納涼大会 〇川青年団十二人 民謡チーム(平) 民謡愛好会

花嫁衣しよらざらり

15日平公会堂で展示会

鈴木、竹沢さん一位

平美容師会と平婦人会では十五日午前九時から平市公会堂で花嫁衣の展示会を開く。京都の業者の協力を得て豪華な装束五十余点を始め経済的に簡素な衣装までずらりと並べお嫁にゆいわきしよらざらりと東京方面への宣伝に本意を入れている常磐地区観光連盟では、百から六日まで四日間、第一次キヤラバン隊として県内および栃木、茨城、東京方面で宣伝したが伊東観光協会事務局の話によると、やんがら急、民謡などが非常に好評で人気があつた。同連盟では、十一の両日、東京方面への宣伝隊を派遣しつづきのような催しを行うことになつてゐる。〇旅客船業者懇話会 十日午



写真のしよらざらり(御薬園) 建築物は「御薬園」といつて、会津若松駅から東方五キロバスでは五分、分つた東山温泉地に行く途中にある。この建物は奥羽三葉(一)として知られ、わらわらした山にまかれた桃の花で観光散策も立派、会津方面への旅行にはぜひお見たい観光地である。

一年は二組が優勝

平二中で校内陸上競技

平二中では校内陸上競技会を八日六組、なお一位から三位までは同校庭で開いた。炎天下の下で全生徒は日よの暑さを大いに発揮した競技の結果は次の通り。〇一年総合成績一位組、二位五組、三位二組、〇二年総合成績一位組、二位一組、三位四組、〇三年総合成績一位組、二位一組、三位三組

出水死亡者なし

鉾山災害運動、中間成績

東京鉾山保安監督部では鉾山災害果樹二分の一が不足している。〇出水書防止強要期間(四一六) 中における出水災害による死亡者は一人もなかつた。〇出水書防止以外の鉾山災害による死亡者数は三十一一年の十三名、三十二年の十五名、三十三年の十五名と減少している。〇出水書防止強要期間(四一六) 中における出水災害による死亡者は一人もなかつた。〇出水書防止以外の鉾山災害による死亡者数は三十一一年の十三名、三十二年の十五名、三十三年の十五名と減少している。

作伸会の書道展

十八日から平公会堂で

作伸会の第七回書道展が十八日から上巻の行われるもので、学生ら三百名平市公会堂本館で開かれは、四百五十名、一般は百五十名、同会は毎年一回会員の書道展ほどの出品が予想されている。

PTA研究集会

活動の現状とその改善点

平市教育委員会主催の「浜通りPTAはこんなふうに活動している」のPTA研究集会は、十四日午後九時、全体会(PTA活動の現状とその時から、江小学校で開かれる協(改善点)にわかれて研究する。議内容は①分科会(私達のPTA

御薬園

私のすすめる旅行地① 齋藤邦弘 建築物は「御薬園」といつて、会津若松駅から東方五キロバスでは五分、分つた東山温泉地に行く途中にある。この建物は奥羽三葉(一)として知られ、わらわらした山にまかれた桃の花で観光散策も立派、会津方面への旅行にはぜひお見たい観光地である。

不足するB1 タン 補給 夏に大切な栄養 体力を消耗する夏は栄養が大切だといわれる。そこで平保健所の栄養士から「夏と栄養について」をきいてみた。 (平保健所 部ヨシ氏) 夏は疲れと食欲不振を除いたら一番楽しい季節である。 苦しい暑い夜汗は塩分と水分を失わせる。体温調節をはかるためにビタミンBが失われる。だからこのころの大半は、このビタミンBの不足による乳酸の体内蓄積が多い。国民栄養調査の結果

中小企業 桑原徹 診断員 平市揚子七 電話四三二 五四三三 不動産売買仲介評価貸付貸付 公認 平宅地建物取引所 平市才徳小島路四色川材木店内 電話三六一

ゆかたと単衣帯 山吉呉服店 平市四丁目 TEL 2268

あなたのスタイルに夢を呼ぶ 流行の靴 実用の靴 靴の吉田屋 平 ぎんざ TEL 2416

麻雀 夏の夜の一刻を..... 皆様おそろいで 一万 田町梅の湯前

記念品とお引物なら 平で一番安い店 漆器 額縁 美術品 小松漆器店 平市一丁目 TEL 3292

石城精神医学研究所 附属 新田目病院 院長 新田目五郎 本院 平市才徳小路二四番地 電話 四三二七・四三八番 分院 平市大字 上荒川 字安堂三 電話 四二九九番

あすの朝生 10円 水ようかん そばまん 10円 あ調布 乙女もち じゃんがら餅 みよし 電話 五〇三六

タクシーのご用命は (代) 2175 2640 好間営業所は 5647 尼子タクシー 平市二丁目



シヤネル

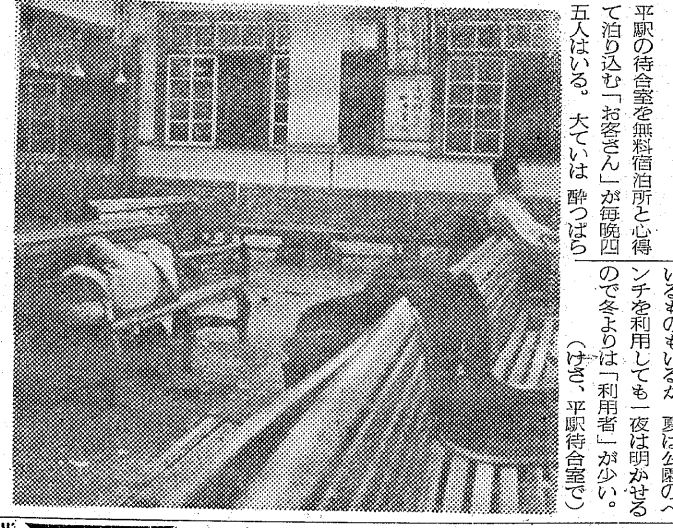
マダムとパーテンが姉弟と、う内和同志の気安さからか、いたって家庭的な雰囲気のお店である。マダムも愛想よく、しみじみとした店構えと装飾

平市 田町

(ひろい話)

いので、同じ者の仕事ではないかとも見られているが、心掛りの人は知らせてもらいたい。本氏はいつか

▽湯本浅良区の労働課員橋本潤治氏では、六月廿七日、廿九日の両夜にわたり、秘蔵のサボテン六鉢を盗まれた。いずれも十五年から廿年を経たメキシコ産で、我が手のように大切に育ててきたものだ。橋本氏はガツガツしている。最近住宅内で植木類の盗難が多



待合室の泊り客

平町の待合室を無料宿所と心得て泊り込む「お客さん」が毎晩四五人はいる。大抵は酔っ払い

い、道づばらつても効果がなかなければ新聞紙や毛布などをこめて「臨時ベッド」をつくらせているものもある。夏は公園のベンチを利用して一晩は明かせるので冬よりは「利用者」が少い。(坂、平町待合室)

ラジオ案内

- ラジオ福島**
- 六・〇〇 チヨコラの重話
 - 六・一〇 まぼろし探偵
 - 六・三〇 フクちゃん
 - 六・四〇 音楽の小箱
 - 七・一〇 録音ニュース
 - 七・二五 クロハートニク
 - 七・三〇 日立演芸会
 - 八・〇〇 ダンセット歌謡手箱
 - 八・三〇 安川好子演芸会
 - 九・〇〇 平井アブコ会
- NHK**
- 九・三〇 甚兵衛アワー東京の女性
 - 九・五〇 連続劇曲
 - 一〇・一五 ガイダイム
 - 一〇・三〇 きよ子のスポーツか
 - 一〇・五〇 きよ子のニュース
 - 一〇・五五 夜の調べ
 - 一一・〇〇 時事解説
 - 一一・一〇 夜の謡曲
 - 一一・二五 ミッドナイトコンサ
 - 一一・四〇 シンペリウス
 - 一一・五〇 虹の劇場「ジャヤ原
 - 一二・〇〇 新内「梅雨衣降月情
 - 一二・一〇 大相撲きよ子の取組
 - 一二・二五 エレレストに挑む
 - 一二・四〇 ニュースの焦点
 - 一二・五〇 ニュースの中心

おでん 曾我

HIFIとLPレコード

古山電気 平 九七二

不動産売買仲介評価貸家賃相談

平宅地建物取引所

平市才徳小路跡跡各戸材木店内 電二三六一

緑屋牛豚肉店

いつでも変らぬ 神戸牛専門の店

神戸特選霜降肉のデパート

鎌倉六本 特約店

本店 平市二丁目 電話 五九

支店 平市中央通 電話 七九四

平市の映画

今晩の映画

平市

- ☆ひかり座(15日) 最後の歌
- ☆世界(14日) 貨物あり
- ☆三(11日) 夜の人々
- ☆六(15日) 訓練(八・四五)
- ☆平(14日) おやエのあんな
- ☆天(六・〇〇) その壁を破
- ☆七(七・〇〇) 若い男の心(八・五五)
- ☆民(14日) 満月から太鼓
- ☆六(六・三〇) 強者の女(七・三〇)
- ☆三(〇〇) 鳴門秘録(九・〇〇)
- ☆平(14日) 金語楼の一日

警城市

- ☆小(14日) 勇者カイヤム 底抜一等兵
- ☆金(14日) 修羅坂坊
- ☆平(14日) 海は狂つて
- ☆天(14日) 悪魔と天使の季節
- ☆小(14日) 紅顔の密使
- ☆八(14日) 肉弾戦車
- ☆星(14日) シェンツ機空隊

内郷市

- ☆第一(14日) お願吉
- ☆最高(14日) 海から来た男
- ☆銀(14日) おやエの身替り
- ☆中(14日) 群衆の中の太陽

平の代表的銘菓

六段最後中

平 丸

平駅前 電二五〇九

家庭的なサービスで 好評を頂いています

旅館 文川

平市田町 TEL 2282・2670

丸萬家具店

冷蔵庫 ハイ張

スタレ等豊富陳列中

国鉄 電々公社の店

平指定商

勉強で評判の

丸萬家具店

平市四丁目 電話 八五六

工場 平市白銀町三