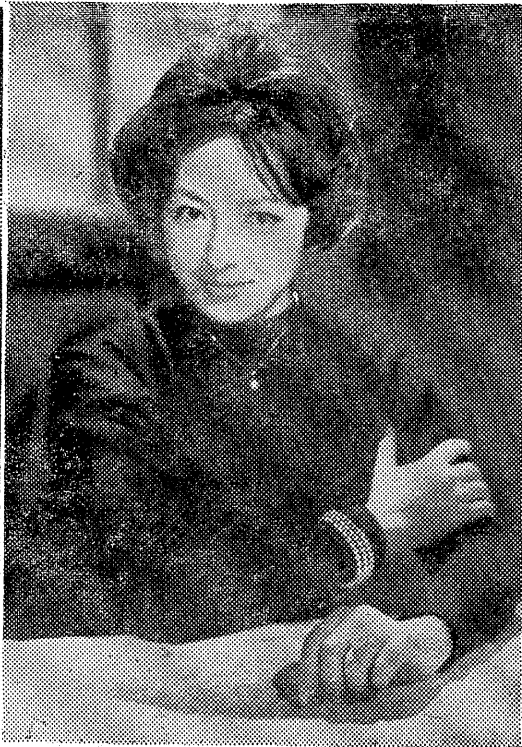
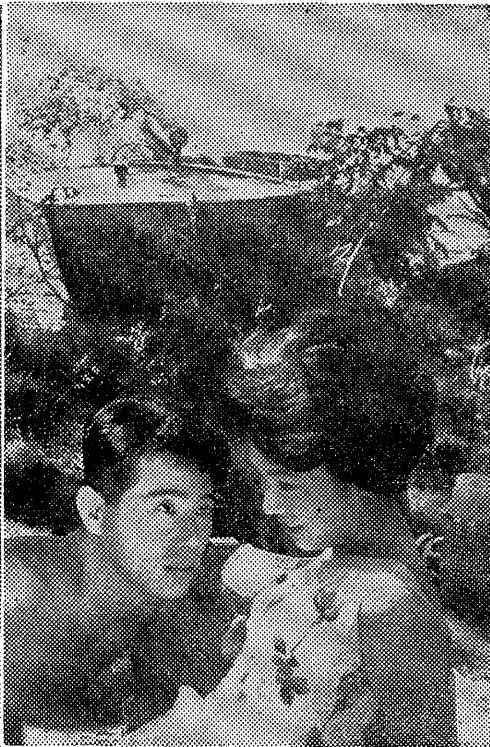




夫を作り美千代と結婚した



尾形徹男は社長令嬢の美千代との恋を利用して野望を達すべく大権証券社長に近づいていった……



1日100円でモベツトが乗れる

エコー号の10ヶ月払いノ

ほかモベツトの各社製品 ヤマハ(セル付)5000
スーパーカブ
山口モベツト

タイヨー 輪業所 平市5丁目
電話5548

階上……洋食 TEL 5518
階下……純喫茶 TEL 5517

名物若ひな鳥料理

皆様のファミリーサロン

不二屋

平市中央通り

フナつりやキャンプ

平藤間沼を新観光地で宣伝

平市観光協会(会長諸橋久太郎氏)は、ここから新観光地の開発宣伝を積極的に行なう方針をきめ、この第一事業として同市夏井地区にある「藤間沼」を新観光地に作りあげ、フナ釣り場、キャンプ場などを紹介、宣伝することになった。この藤間沼は平市から東へ約六キロ、海岸のすぐそばにあつて、マツ林に囲まれた面積三ヘクタールの広い沼だ。

このほど山崎副会長、金成交通公社平所長ら協会役員が現地視察して施設などの具体的計画にかかつたが、沼にはいまフナ釣り場としてにぎわつていて、同協会が部長から借りあげ、一年生ぐらゐのフナ三百七十五キロを放流して今夏七月までに釣り場観光地にするほか白砂やマツ林をめぐつて風光もよいのでピクニック、キャンプ場として紹介する計画。

さらに、工事途中の豊間一四倉間十五キロの臨海観光道路が貫通すれば同海岸つぎの県立公園豊間新緑子浜をしのぐ新観光地になると同協会は折り紙をつけている。

小名浜産業高 校に塚越氏

磐城市教育委員会は四月に開設された市立小名浜産業高校は、はじめ江名幼稚園、ならびに市内小、中学校教師を次のとおり発令した。

▽市立小名浜 高校長塚越 弘平

荷揚げ場工事進む 江名

磐城市江名港の荷揚げ場新設工事は、小名浜港務所の直轄工事として進められている。

同労働組合長は十日、午後一時から本会議室で常任委員会を開いて、これからの交渉経過と内容のまますましく、塩菜(サラシ)消費をすすめるよう警告した。近く現地調査のうえ、指導する。

身元不明の小島君は茨城?

去る三月二十一日、豊間一四倉間ホームで平鉄道公安官に見つかり、平児童相談所に保護されている身元不明の小島君のこと、このたび各新聞で報道されたが、この記事

を讀んだ内郷市の一読者から「二日、夜平道十時四十九分の列車で茨城県の日立多賀から私の前の席にすわつた子に似ています」というたよりがあつた。

八方手をつくしても身元が判らなかつた平児童相談所では、便りに喜び、さっそく差出人の内郷市高坂町井九一服部留蔵さんに小島君をあわせたと「間違いない」といふことになり、このほど平署を通じて茨城県警に小島君の身元調査依頼してもらつて、手がかりもつかぬ心配させていた小島君の帰宅も案外早いのではないかと関係者をホトトとさせている。

平で21日に新入店員歓迎会

平市商店連合会主催の新入店員歓迎会は、二十一日午後二時から、平市公会堂本館で約二百五十名の新入店員を集めて行われ、同日は全員に記念として百貨品金通帳が贈られることになつてゐる。なお同時に五年から九年までの永年勤続者約四百人も表彰される。

小中学校の飲みに水に警告

平保健所は春先から多く出る消化器系の伝染病予防の一として、このほど管内小中学校四十五校の子どもたちが飲んでいる簡易水道や井戸の水の品質検査を行なつた。その結果、中学校十六、小学校八校の飲用、大腸菌や雑菌がいることがわかつた。このため、十一日このよき飲み水は、このまま使わず、塩菜(サラシ)消費をすすめるよう警告した。近く現地調査のうえ、指導する。

公営バス公聴会 26日運輸省

石城五市公営交通事業組合(管理着諸橋平市長)のバス事業経営免許申請に対する公聴会が、二十六日に運輸省大会議室で開かれる。公聴会には五市の市長をはじめ、市公営バス事業に賛成する二十数人の公述人が出席する。一方、常磐交通会社側からは約二十人が反対公述に上京するもよ。

愛谷せき土地改良 区の総代改選告示

愛谷せき土地改良区(平市夏井支所内)では、こんど総代の改選を行なうことになり、十一日告示した。定員は平の旧平地区三名、飯野地区九名、夏井地区十八名、高久地区八名、豊間地区二名の合計四十四名で、同日から平市選管で立候補の受け付けを開始し、二十一日に立候補締め切り、三十日に投票を行なうことになつてゐる。

美しさへの誘い



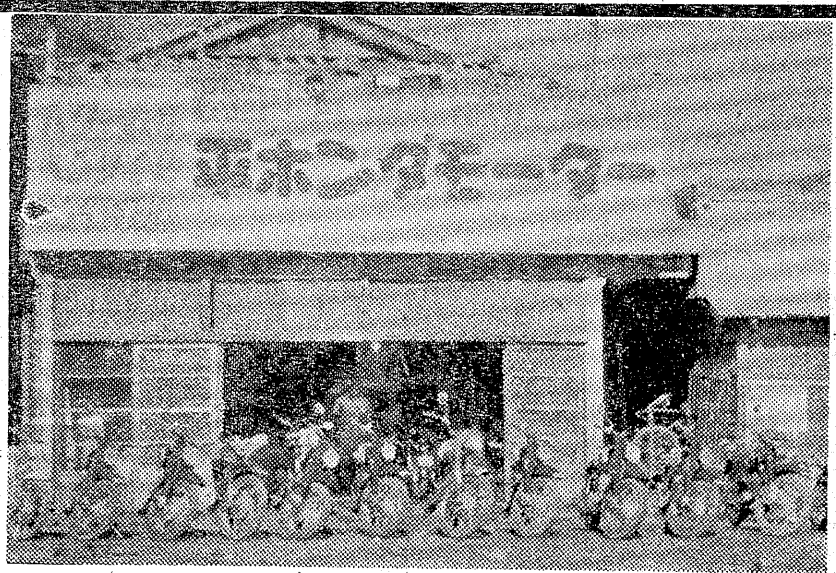
赤玉ポトワイン

平市15丁目3 永山酒店

白雲 夢心

東洋酒販KK

社長 杉田松太郎
平市權宮町 電話3188



ドリーム号・ベンリイ号・スーパーカブ号

縣下代理店

平ホンダモーター

長橋町25 電話4711 支店磐城市定西 電話3781

有名商店案内



写真クイズ これは何でしょう

昨日の答 = (けしつぽ)

今日の歴史

★第三次南極探検船「宗谷」東京港に帰る。(昭和二十四年)
 ★インド政府、グライ・ワマの命地はマズリと発表。(一九五九年)
 ★米原子力委員会、オッペンハイマー博士の休職処分を発表。(一九五四年)
 ★日ソ中立条約調印。(昭和十六年)
 ★天才歌人、石川啄木死去。(大正元年)
 ★経済学者、日本開化史の著者田口卯吉死去。(明治三十八年)
 ★明治中期の文学者、斎藤緑雨死去。(明治三十七年)
 ★平市南町平館通り月の家では店舖の一部を改装し十六日より立喰大衆の店として賑々しく開店する。
 ★平市銀座通りメイ美容院では美容師見習者十名を募集。

商業ニュース

★平市南町平館通り月の家では店舖の一部を改装し十六日より立喰大衆の店として賑々しく開店する。
 ★平市銀座通りメイ美容院では美容師見習者十名を募集。

ラジヲ

★お話し手箱「マアオ」
 フルコネ「お話し手箱」マアオ
 六・一〇 まはるし探偵 三五
 六・一〇 フクちゃん音楽の
 六・一〇 スポーツニュース
 六・一五 人情夜話 円地文字
 作「私も燃えている」
 香川京子 長門裕之他
 七・三〇 歌謡百選男性対女性
 新漫画読本「大関雷電明日に
 なれば」ゲスト内海英敏
 小沢昭一 原田洋子
 八・〇〇 素人ものまねコンク
 ール「あれから十年たつた
 かなア」からたち日記
 スタ春日八郎 渡辺雅美
 八・三〇 コロムビアアワー
 「僕は泣き止む」梅から
 行くぞ」
 九・〇〇 明色のまね勝抜き
 歌合戦
 九・三〇 トリスリズムエンカ
 ー「悲しき16才」「アマボ
 ーラ」「悲しき夢」「ラ・コ

音楽

ンバルサ「スペイン舞曲10
 番」「デートの日まで」語り
 手三木鮎郎
 一〇・〇五 連続演劇「お富
 三郎」
 一〇・三〇 フランコワエス
 トタイム「オーバー・ザ・
 レインボウ」「グロリア・ア
 イス」基に「お富」をかける
 一〇・五 鏡形平次捕物日記
 「女社斬り」
 一〇・一〇 中国風流はなし「青
 娘」
 一〇・二五 シヤズへの招待「ラ
 イク・オールド・タイム」
 「奇妙な果実」福田一郎V
 F C便り

映画

★警察館 18日まで(1)さつき酒
 場(六・〇〇) 地獄で握手しろ
 (七・〇〇) 拳銃の報酬(八・
 五〇)
 ★ひかり座 18日まで 金と女
 と機銃(七・三七) 秘境の情
 熱(八・五七)
 ★世界館 19日まで 女は抵抗
 する(六・四〇) 東京の女性
 (八・一五)
 ★東映 19日まで 秘密(六・
 一〇) 白い崖(七・五四)
 ★立新堂 19日まで 標の狐
 生(七・三〇) 愛恋の園(九・
 〇五)
 ★三夜東映 19日まで(父娘(六・
 三三) 花かご時(七・四〇)
 捨てり勲兵衛(九・〇三)
 ★皇民劇 19日まで 暗夜行路
 (五・三〇) 女が階段を上る時
 (七・五五)
 ★草館 19日まで 竜虎活殺剣
 (五・五〇) 黄色いさくらんぼ
 (七・一〇) 目撃者は彼だ
 (八・五〇)

変れば変わるジ
ユニアルーム

ついでに最近まで食費だった四階は今
 度は思いきったトップモートのジ
 ユニアルームとしましたのでお客
 さま方は随然として見廻すばかり
 飲みものスタンド
 し明色クリンシン二百円を百円
 のネクタイコレクション
 階ワコールランジェリーエ
 各チキンドリヤ二〇円
 (募集) 女子高校の方
 1階 2階 3階 4階 5階
 平市 藤越



カクテル 8
 コーナー
 キュラソー
 南米ベネズエラ沖にあるキュ
 ラソー島(オランダ領)の特
 産オレンジをもとにして作る
 とろからこの名があります
 オレンジの果皮、葉料ラム酒
 ポートワイン、砂糖とブラン
 デーなどを調合したもので、
 女の美しい五体をゆする美
 酒といわれています。とり
 とした味とオレンジの香りは
 正月の屠蘇酒としても用いら
 れます。食欲増進、健胃強壯
 別の薬效があります。酒精含
 有率10%前後、オレンジ、
 キュラソーの種製されたもの
 をホワイト、キュラソーと云
 う。
 JBA平班

ダイヤモンド糸
 ハシモトヤ糸店
 平市銀座 電4315・4316

すすわた
 ほとんどの **ススキ**
 平市新川町 TEL 2422

中小企業診断員
桑原 徹
 平市揚土17 電5431・5482

貴女の夢の散歩道
 おしやれの店 **白祥**
 平駅前

木材の百貨店
 丸一材木店
 平市五助目 電2290
 平市五助目 電4662
 平市五助目 電2566 5445

内科・循環器科
佐藤内科
 院長 佐藤 誠
 平市松力岡公園入口 電4871

不動産売買仲介評価貸借糾紛
 公認 **平宅地建物取引所**
 平市才畑小路踏切際色川材木間内
 電 2361

天女飛
 えび巻
 平駅前

この店が
 この春の
 トップ
 モードです
吉屋
 平、ぎんざ

いつも変らぬ神戸牛
 専門の店
 神戸特選霜降肉のデパート
 鎌倉ハム特約店
緑屋牛豚肉店
 本店 平市一丁目 電 2539
 支店 平市中央通 電 2794

家庭的なサービスで
 ご好評を頂いています
 旅館 **文川**
 平市田町 電2282 2670

銘菓
 世界的名曲「六段」の八橋検校は平市の生れ
 郷土の誇り名曲「六段」を記念推奨する
六段最中
 六段本舗 **平凡**
 平駅前 電二五〇九