

【今晚】東よりの風時々雨。【海上】風波あり見通しが悪い。【明日】北よりの風曇一時小雨降る。

4月14日

(木曜日) 購読料 1カ月100円

発行所 平市白銀町50 電話 3053 5844

夕刊ふくしま

改題 三和新聞 日刊・日曜を除く 第1692号 第三郵便物認可

カバンは 福山 平市電三二七

杉立木約五十 石盗まれる内郷 内郷市御殿町内の警城一高裏山のスギ立木11平市本町医師橋田忠義さん宅所有が一月下旬から四月九日までの間に約四十四方尺(五十七)十五万円相当を盗まれ内郷署に届け出た。



いわき荘あす開所式 国鉄、内郷保健指導所として

昨年十一月から内郷市御台境に総工費一千万円で建設中だった水戸鉄道管理局内郷保健指導所「いわき荘」はこのほど完成したので、明日(十五日)午前十一時開所式を行う。この「いわき荘」は鉄筋コンクリート二階建ての白色化粧された延長五百三十平方の立派な建物。近づく風景の大浴場も建設される予定だが、職員の研修会や講習会、定着は強盛、傷患科十人の開所した。勿来署では十日、勿来

三人組の恐かつ逮捕 勿来、花見の防犯にタニ狩り

花見と名の防犯に乗り出した勿来署を主犯としたタニ三人を捜索して、昨日(十三日)午後三時、勿来市街の一角で三人を捕らえた。三人は共謀して、四月九日午後二時、石城郡野町上野野(一)と同日(十日)本(三)の二人の関係をあることを知り、A(三)の父から頼まれたとAの母親(三)に「人の家の生垣に脚をつけてなんだ」と十万円を要求したが、スキをみて逃げたため未遂に終わった。Aは、Aの父が昨年十月、田畑を売ってよそにせきに引っ越してからは、兄の田畑を賣つた勿来市錦町農務津一郎さん(五九)に対し「兄貴の田はオレのものだから耕作権はオレにある。返当り一万円相当を出せ」と四千円を奪つたのをはじめ、同町中岡正木東四郎さん(三三)から五千円、同町中岡吉川清さん(一)から一万円相当をおとすとつたほか、植田町、錦町などで恐ろしい五件(五万円相当)を働いてきた。

平児相の巡回 要保護88人

平児相相談所では去る一月十一日から三月九日までの約一月間にわたり第六巡回通り巡回児童相談所を巡回した。巡回したところは五町五ヶ村。今度の巡回は浜通り各精神科医師、各地区保健所、児童福祉司などの協力を得て平市を除く石城、双葉、相馬と大がかりな地域を巡回して三百九十人ほどの相談に応じた。今迄を通じてそれぞれ専門医に診察を依頼、徹底した相談に応じたことが好評を呼んだ原因と思われる。この結果各施設に入所しなければならぬ児童は肢体不自由児四十五人、非行を起こしたりまたそのおそれのある児童が三人、親に逃げられたりして保護の必要ある養護児が一人、盲ろう児一人、精神遅延児十八人の合計八十八人にもなった。精神遅延や肢体不自由児の多い原因は血縁結婚や親の不注意によるヤケドによるもので特に農山村地区に多く、教諭児は農山村地区に多かつたと同所であつた。

小名浜臨港鉄道と 佐藤鉄工場を表彰

平地区産業安全衛生労働協会は十八日午後一時から平商工会館で第十回定時総会を開くが、その席上昨年度無事故だった小名浜臨港鉄道、平市月見町佐藤鉄工場に同協会長賞、平労働局長賞がそれぞれ贈られる。

新建材・ベニヤ板類 一般建築材 銘木製箱

株式会社 丸一材木店 平市五丁目八番地 電話(自宅)二五〇(工場)二五五六(工場)五四四五(売場)四六六一

だれにでも 好まれる... 独特の ☆インデアン風のカレー ☆SPカレー ☆ハヤシライス

出前迅速

平市三田小路 電三八〇二

味の 向楽

（と）東京タワーは！

世界一：源義経日本一東北一は何でしょう！ 景色で云つたら松島か... 料理は「さかえの義経焼」 大好評！特選 花見折詰 各種 一〇〇円より 多少に拘らず御注文に応じます 特別おつとめ料理 メンチポール・ライス(スープ付)セ〇円 ◇急募 男女店員十名(十八才ー二十五才)

中央さかえ 平市TEL・4644

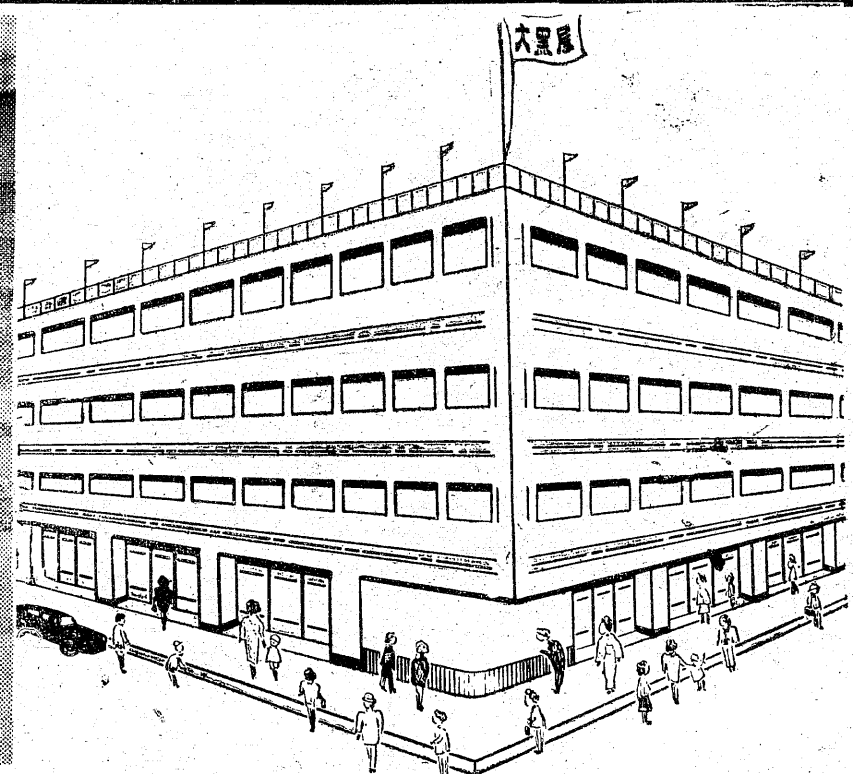
急募

男子従業員 十名 女子従業員 二十名 履歴書持参・委細面談

アイスクリーム部 マルサ株式会社 平市古鍛冶町 電五六九、二二七四



解体作業を終る平母店敷地



大黒屋デパート完成図

大黒屋デパート建築 四階建て九月ころ完成

平市大黒屋(本社)南町、社長馬 今年度建築されるデパートは総坪 会はこのほど平市中陽館を開き、 目勝次郎氏(三年前から続く)が八百坪(二六六三平方メートル)の地下一階、地上四階の鉄筋 構想を練ってきたデパート建築 計画をつぎのようきめた。①最 問題は、二百百陽陽銀行平支店前 低賃金制を実施し、最低賃金は千 平母店敷地を、そのあとに 六歳で日給百五十円とするのはき 建築することになり去る三月から 物で二階が四九四平方メートル(一五〇坪)、三、四各階が五二 三平方メートル(二五六坪)で工 大黒屋デパート問題は、建設デ 事は大黒屋建設部(担当重役田 田専務)が担当、設計は水戸市竹 橋設計事務所がやった。工事は 下建築の話し以前から度々 九月下旬とされ、現在ある本 々つわさあがっていたが、な 店は当然取り壊されて総合衣料のデ かながその実体がつかぬかつ パートとし開店することになっ ためだ。

寝るだけが自由時間

十日から始まった婦人週間にもな 字の警備隊が二万三千八百二十 んだ第十一回婦人問題会議の平 円で約三千四百人も高いといふ 地方婦人会議は、十三日午前九時 合理的な生活を生じコスト引き下げの 半から平市公堂で開かれた。こ の会議には家庭の主婦をはじめPTA 青年団、婦人会、労働婦人 部、農協婦人部など約四百名が集 り水沢昇婦人少年室長、栗原県婦 人社会教育課主任、長谷川平市教 育長らが出席、午前中は①家庭婦 人の問題②勤労婦人の問題③農協 婦人からなる婦人問題の三つの 部会に分かれてかつつな討議を した。午後は「生活の時間制を、 として自由時間を」スローガンと した生活の「自主的な設計につ いて全体会議を開き、農業に従事 する場合は、田畑に出ない時だけ 自由時間ではない」「家庭内の 雑用が多すぎる」「自由時間と 寝る時間」などの自分の自由 時間に対する意見が多く出された 女性はその意見を踏まえて自由

珍プレー笑賞で

平電報電話局では電話通話五回 年記念行事の一つとして同局が常 一賞(賞)をあげることになっ 職員が珍プレー笑賞(珍プレー 珍プレー)をあげることになっ

テレビ ご希望のものが 10月払いで!

日立・東芝・シャープ・ナショナル・ビクター・ コロムビア一流メーカー品★東京の値段で売る店

株式会社 田中 平市三丁目5023 TEL

☆桜まつり☆

お花見のお帰りにぜひ! 一度来たら忘れられない店!

デラックス・スタンドバー

らんぷ

常盤市横町電2428

家具と漆器

家具のデパート

あるが

平市銀座街 電2223 支店四丁目 電4295

たより

▽平電支局では十六日午後一時か ら市内稲屋町屋敷旅館で総会を開 き、二十五年度の事業計画を協議 役員改選を行なう。

▽自衛隊の二十五年度第一次試験 が十五日午前九時から平市公堂 で行われる。募集人員は陸海空合 わせて百四十人で筆記試験、口頭試 問、身体検査を行なう。採用決定 は五月末。

▽鶴城市土木課では都市計画第二 土地区画整理事業の計画を十五日 から二十八日まで(毎日午前八時 半から午後五時まで)自由観覧さ せる。

▽内郷市では十八日から市内の跡 にコレラ予防注射をやる。

▽内郷市では十四日午後一時から 市役所会議室で衛生区長会議を開 き大掃除の日程と地区衛生促進な どを話し合った。

▽内郷市保健衛生課では今月を畜 犬登録促進月間とし、完全登録を 一般に呼びかけている。市内の登 録犬は六百四十頭で、同数くらい の未登録犬がいると思われるので なるべく早く登録するよう同課で は望んでいる。五月一日からは市 内一帯で野犬狩りを行なうことと なっている。

▽鶴城市が次の日程で酒三升方から 一年九カ月の幼児に百日咳の予 防注射を行なう。十五日は鹿島、渡 辺町、藤原町。十八、九日は江名、 永岡、住吉の各公民館。二十日 公民館と小名。二十一日は小名、二小。

▽平市観光協会は松ヶ岡公園の ツツジ四百種が四月末から六月初 めまで咲くので、ポスターをつく り宣伝の準備にかかった。

▽内郷市稲屋町本十地内に児童遊 園地がほぼ完成、スベリ台、

輪競平

発売 11時30分

4月	前節	16	17	18
	後節	23	24	25

場外 福島・郡山・若松・平

有名商店案内

食通が誰でも讚えるぎょうざの味

- 餃子(ぎょうざ)
- 浄麵(ラーメン)
- 雲吞(ワンタン)
- 五目そば、焼飯

ご商談に!ご会合に! ぜひお二階の日本間を

ア寿多

平市紅小路 TEL2245



中央通りに新しく特売場ができた



大黒屋での買物は平本店に集中されている



解体作業を終る平本店

砲金、パルプ
ドロ捕まる 警
 警城署では警城市道珍市警任三三
 号製官工、佐藤弘夫(三)を盗みの
 現行犯で逮捕した。佐藤は四月十
 二日午後十一時五分、警城市高山
 三四、日本水素工業株式会社小名
 浜工場より砲金、パルプ時価三千
 円相当を盗んだものである。

小型四輪車貨物列
車にはわれ大破
 十三日午前三時十分ごろ石城郡好
 間村下好間浜井二〇〇地内の県道
 上警城東線陸切で好間方面から小
 型四輪車を運搬してきた平市一丁
 目七割製材販売業市井誠さん
 は運搬をあまり後部車輪をレ
 ルの枕木にはさめてしまつたが、
 おりから進行してきた上り貨物列
 車に気が付き手を振つて回避をし
 たが暗かつたのと見通しが悪い場
 所だったので機関手が気付かずそ
 のまま進行、四輪車ははね飛ばさ
 れて大破約十萬円の損害をうけ
 た。

部会に別れてかつばの女討論を
 した。午後は「生活の時間割を
 して自由時間」をスローガンとし
 た生活時間の自主的な設計とい
 いて全体会議を開き、農産物販
 する場、田畑に出ない時だけが
 自由時間ではない、「家庭内での
 雑用が多すぎる」「自由時間とは
 寝る時間」などの自分の自由
 時間に対する意見が多く出された
 女性は自分を犠牲にするこによ
 つて専らとされて来たが、それ
 はこれからの婦人の向上及び生活
 の進歩は考えられないといふもの
 建設的な意見として「自由時間を
 つくる場合は隣組単位やつてみ
 ては」「家庭環境に合った生活時
 間割をつくる」といふものが出
 出て家族や地域の協力なくしては
 むづかしいといふことに至つた
 た。最後に自分のためみんなの幸
 せのためにこれら問題を解決し
 て行きたいと結んで大会を終ら

常磐炭鉱協会
 例で申し入れ

五割請け負
五割固定給制
 常磐炭鉱協業所(従業員一萬
 人)は十二日の労使連合協議会
 で「五月一日から現行の採炭請け負
 い制を五割請け負、五割固定給
 制に改正したい」と申し入れた。
 理由は炭鉱の近代化で採炭能率が
 上がったためのもので賃金制度は昔
 のままのため黒字の採炭協が平均
 賃金 万四千三百九十九円にたいし赤

赤玉ポトワイン

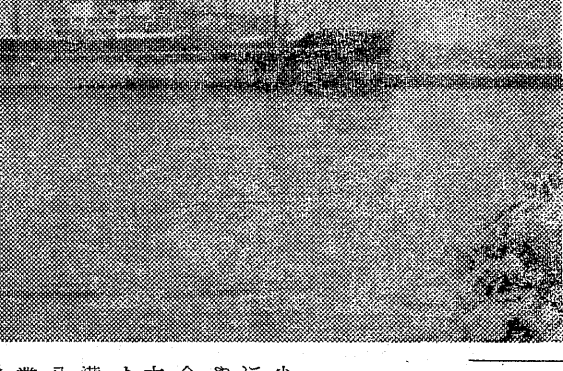
美しさへの誘い

平市15丁目3 永山酒店

常磐炭鉱協業所(従業員一萬
 人)は十二日の労使連合協議会
 で「五月一日から現行の採炭請け負
 い制を五割請け負、五割固定給
 制に改正したい」と申し入れた。
 理由は炭鉱の近代化で採炭能率が
 上がったためのもので賃金制度は昔
 のままのため黒字の採炭協が平均
 賃金 万四千三百九十九円にたいし赤

常磐炭鉱協会
 例で申し入れ

珍プレー笑(賞)でる
 コールン 対戦、市議メンバー発表



小名浜港に大
型船続々入港
 小名浜港では、満開の桜花をま
 に連日、大型貨物船の入港でん
 やわやの忙しさを呈している。
 今月に入つてから四隻目の大型船
 大洋海運所属の大安丸(一万二千
 トン)が十二日二十四時十分ごろ入
 港、フロリダから積んで来た三千
 八百六十トンの鋼板の荷上げ作
 業を行っている。これら鋼板は
 日本水素及び興利化学工場に入荷
 するものでこれから月末にかけて
 一万トンの大型貨物船があと四隻
 小名浜港に入港することになつて
 いる。
 (写真入港する大安丸)

常磐炭鉱協業所(従業員一萬
 人)は十二日の労使連合協議会
 で「五月一日から現行の採炭請け負
 い制を五割請け負、五割固定給
 制に改正したい」と申し入れた。
 理由は炭鉱の近代化で採炭能率が
 上がったためのもので賃金制度は昔
 のままのため黒字の採炭協が平均
 賃金 万四千三百九十九円にたいし赤

常磐炭鉱協会
 例で申し入れ

小名浜港に大
型船続々入港
 小名浜港では、満開の桜花をま
 に連日、大型貨物船の入港でん
 やわやの忙しさを呈している。
 今月に入つてから四隻目の大型船
 大洋海運所属の大安丸(一万二千
 トン)が十二日二十四時十分ごろ入
 港、フロリダから積んで来た三千
 八百六十トンの鋼板の荷上げ作
 業を行っている。これら鋼板は
 日本水素及び興利化学工場に入荷
 するものでこれから月末にかけて
 一万トンの大型貨物船があと四隻
 小名浜港に入港することになつて
 いる。
 (写真入港する大安丸)

常磐炭鉱協業所(従業員一萬
 人)は十二日の労使連合協議会
 で「五月一日から現行の採炭請け負
 い制を五割請け負、五割固定給
 制に改正したい」と申し入れた。
 理由は炭鉱の近代化で採炭能率が
 上がったためのもので賃金制度は昔
 のままのため黒字の採炭協が平均
 賃金 万四千三百九十九円にたいし赤

常磐炭鉱協会
 例で申し入れ

あさなま

鹿の唐子 吹雪餅 乙女餅 浮島

唐まん 残月 青柳 残月 さら餅

みよ

電 5036~8

オープン・サービス

正午から午後二時までにご来店下さ
 いましたお客様でコーヒーと注文の
 方にトーストをサービスいたします

この店が
 この春の
 トップ
 モードです

吉屋

洋酒とコーヒーの店
 ムンレイ
 平2・TEL 2888

有名商店案内

食あたり...

- はらくだり
- 飲みすぎ
- 食べすぎ
- 二日酔

い腸は栄養の吸収の
 と大切に守るクスリは

平市ぎんざ
 調剤薬局 あこう
 電2044

