

いわき毎夕

発行所 志積善 243
 発行人 志積善 15
 常務 志積善 2409
 連絡 志積善 2409

三菱設機代理店
 株式会社 スピーディー
 自動車商会
 平市正月町 電話二四九〇
 三三七〇

校金 高資 植建

あくまでも責任追及

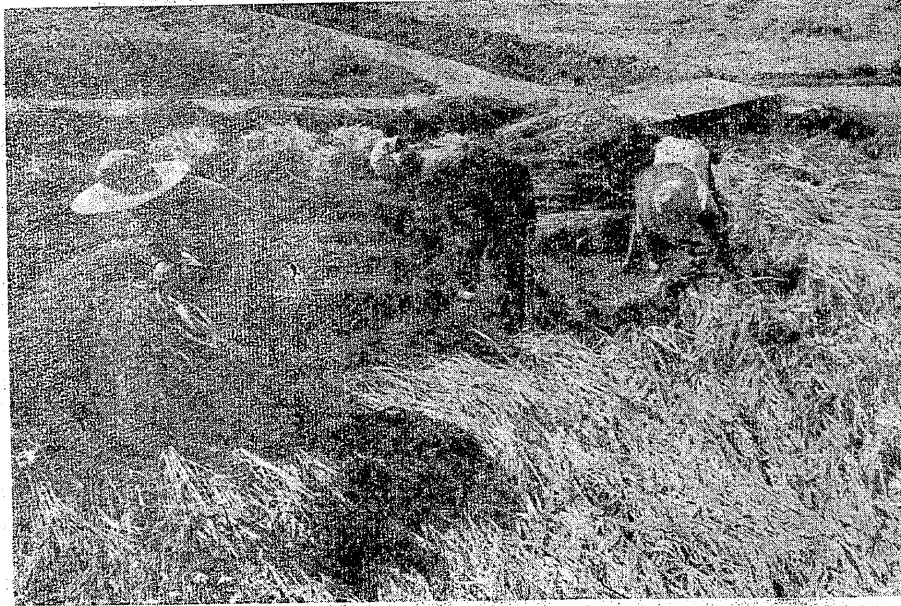
“不明朗な校長の態度”

同窓会、学園清浄を叫ぶ

（既報）植田高校の校舎建築資金の流用問題は、県会にまで提出され事情を調査するにいたったが、同窓会では流用した同窓会校長がその非を認めながら、寄附者に対し不明朗な態度を示し、せざるを得ない状態を呈している。学園を清浄なものにするため、同窓会が責任を追及し、同窓会に流用された資金を返還することを求めた。

同窓会は昭和二十九年、植田高校が県立磐城農高から分離独立するさい、PTA理事として植田高校の建築資金として生徒から一人当り月額百円を徴集することを決め、三万円の間にわたって総額百二十万円を徴集し、保管責任者の同窓会が、同窓会に流用された資金を返還せよ、そのうち二十万七千円を植田高校建築期成同盟会に支出したというのが発端のようである。同窓会長大村哲也氏の語るところによれば、同窓会が責任を追及するにいたったのは、同窓会が既に決定的となった三十二年一月七日から四月十日までのわずか三ヶ月の間に、立金は建築が実現しなかつた場合には返還する約束になっていたのに、期成同盟会が陳情運動に必要な別途に調達すべきであった。

その他用地売却、内金、モーター修理代、地区振興会通信費、茶代、耕うん機購入内金などに約九十万円が流用されているが、これも同窓会が承諾しなかつた。校長は承諾を得ていないが、同窓会では、同窓会がPTA会長が校長を建築不能の場合にいつでも返還するを断言した。期成同盟会に流用された二十万七千円について如何に補てんするかについて校長の考えをたずねたところ、それはすでに決まらず、同窓会が建築資金を寄附者名簿の第一頁をみる、同窓会が昭和三十三年五月三十一日附になっており、既に生徒募集停止となった植田高校の再建をはかるための運動費をこのように形になっている。この事実が寄附者をおどくものである。また寄附の内容だが、現金の寄附を求めたのではなく、旧植田町在住の卒業生の父兄の間を巡って先に納入した建築資金について返還請求権を放棄させ、表面上現金寄附のようになっている。これは二重の意味で、同窓会が責任を追及するにいたった金も補てんするため一部納入者を



稲刈りたけなわ 伊勢湾台風の被害もなく、十八号も無事に通りすぎてとり入れの秋がやってきました。今年も豊作、五年連続のニコニコ顔で、農家は毎日アルバイトのおカミさんたちを交えて稲刈りに精出している。

いわき毎夕に望む 報道という事業 拡大等の事情にもよるの日本における現況はいわゆる中興と称するニューヨークタイムスはその名の通りニューヨーク市民のための新聞であり、市民はその新聞を持つて代わられている。これによって国内のニュースを知る必要は私どもに認められるけれども、知るべきは、いわき毎夕の有意義なニュースは、はるばる郷土紙といわれローカルカラーにあふれた新聞によって十二分に発揮してもらいたいと思う。アメリカあたりでは土地の警備高への寄附金にふりかかるとすれば父兄一人当りの納入金にも大差がある關係上（最低九百円、最高二千円）寄附金も均等ではない。また昭和二十九年以降の在校生、父兄ばかりがたまたま植田高校独立問題があったために高額の寄附を求められるという、これも不合理であらう。もし

学校として施設拡充の必要 警備高への寄附金にふりかかるとすれば父兄一人当りの納入金にも大差がある關係上（最低九百円、最高二千円）寄附金も均等ではない。また昭和二十九年以降の在校生、父兄ばかりがたまたま植田高校独立問題があったために高額の寄附を求められるという、これも不合理であらう。もし

からつ風 書いた北風のストリンドベルクという作家は、ミンジニストであった。ウランが男爵夫人と別れてから、その傾向がますます強まったというが、遊説的というミンジニストの方がフェミニストより強い愛情の持主であるということができるかも知れない。憎しみと愛の間の、愛が深ければ深いほど、愛の切りにされても、愛のないものは憎しみがない。愛すればこそ憎しみがある。愛するものは憎しみがある。愛するものは憎しみがある。愛するものは憎しみがある。

三少年、娘に乱暴 平野は二十日午後五時ごろ、川前村農、A(一九)小野町農B(一八)同C(一八)ら三少年を婦女暴行致傷の疑いで捕えた。三少年は九月二十九日夜七時ごろ川前村の祭り帰りの同村農娘(一九)を送つておと連れだして同村山下谷地内の雑木林でかわるがわる乱暴を働き、十日間のゲガをさせたもの。

旅館荒し捕る 平野は二十日午後、内郷市高坂御殿一寄附料一犯無職須藤清(二三)を旅館荒しの疑いで捕えた。須藤は去る八月十日夜平野市重子町山徳ホテルに客を装って泊り、十一日午前零時ごろ隣室の四倉町玉山農鈴木五郎さん(三三)の金張腕時計一コ(八千円相当)を盗んだもの。

田人で診療所新築 田人村では村診療所と黒田炭礦直営診療所を合併して新診療所を建設することになった。新診療所は六百五十万円、同村黒田寺の下地の馬市に木造平屋五十二坪、二平方メートルの近代建築、五ベ

が十一月下旬ごろ市役所御光協会の、商工会議所三者会議をひらいて具体的に検討する。なお十月来月までにはY字型の優雅な街路灯六灯を建設する。一灯の工費約一万六千円

自衛隊内郷へ 自衛隊郡山駐屯部隊は十一月一日の創立記念日に内郷駅前通で訪問観行進を行う。市長、議長、内郷警察署長らが混成二コ大隊(車両四十両、隊員四百人)を率いる。

念日に表彰 電々公社では二十三日の電信電話記念日に永年勤続者として、総裁と東北電通局長表彰を行う。

湯本駅前街路灯 常盤市では湯本駅前直線道路に工費百四万円を以て街路灯を建設する計画をたてている。

宇都宮 本宮 二本松 福島 郡山 平 小名浜 三坂 小野町

左記希望の方は履歴書を平営業所宛に11月10日まで提出して下さい。面接日を追つて通知いたします。

定期便は迅速。正確。丁寧の
郡山運送株式会社
 平営業所 平市仲町2 TEL 5463

熱海 猪苗代 会津若松 塩川 喜多方 坂下 郡山

募集案内

1. 女子事務員
1. 勤務先 平市佃町3ノ4郡山運送KK平営業所
1. 採用資格 高校卒業以上 23才~30才迄 平市居住の独身又は其の他も可
1. 初任給 8,000円前後
1. 採用決定 11月20日
1. 勤務月日 12月10日

船引 三春



このへんで湯本財産区が設置された理由について述べた参考になるものとして、要約します。

湯本区はあきらかでない財産を所有するばかりでなく、入山、警備、三里炭礦社から今後九九年が適切である区民をしてそれ相当の機関を設ける

が、その財産に関する事務を執行し、利益を保護するに必要である。このようにして湯本財産区は、大正二年五月十二日湯本村長中村立昭氏の名による湯本村に設けられた。湯本区は、大正二年五月十二日湯本村長中村立昭氏の名による湯本村に設けられた。

東宝民劇 12日より 野獣死すべし



模範学生の冷たい完全犯罪

英文学論文はアメリカのリッケンバックスの『野獣死すべし』という小説をモデルにした。この小説は、模範学生の冷たい完全犯罪を描いた。

平木材製材 組合て野球

平地区木材製材協同組合では、十八日平野で十六チームが対戦する野球大会を行った。

けむり

けむり、おかしな話。二人の前途の幸福を願う。おかしな話。二人の前途の幸福を願う。おかしな話。二人の前途の幸福を願う。



あければ開く。常磐の鈴木探偵長が書。あければ開く。常磐の鈴木探偵長が書。あければ開く。常磐の鈴木探偵長が書。

清世界

清世界、清水屋酒造店。清世界、清水屋酒造店。清世界、清水屋酒造店。

常磐市

常磐市、常磐市役所。常磐市、常磐市役所。常磐市、常磐市役所。

今晩の映画. 常磐市. 湯本(二十日) 経緯の対決. 里見八八伝. 不完全指板.

常磐市. 湯本(二十日) 経緯の対決. 里見八八伝. 不完全指板.

常磐市. 湯本(二十日) 経緯の対決. 里見八八伝. 不完全指板.

常磐市. 湯本(二十日) 経緯の対決. 里見八八伝. 不完全指板.

常磐市. 湯本(二十日) 経緯の対決. 里見八八伝. 不完全指板.

常磐市. 湯本(二十日) 経緯の対決. 里見八八伝. 不完全指板.

常磐市. 湯本(二十日) 経緯の対決. 里見八八伝. 不完全指板.

御婚礼家具 御家庭用家具. 常磐市の方は湯本出張所を御利用下さい. 家具なら自家製造の. いたう家具店. 平市新川町電4642 工場 平市大町29.

白銀齒科医院. 平市白銀町 駅前通り 電五四四四. オルガン指導. 幼児クラス 一カ年. 小学生クラス 六カ月. まこと幼稚園内「ヤマハ音楽教室」.

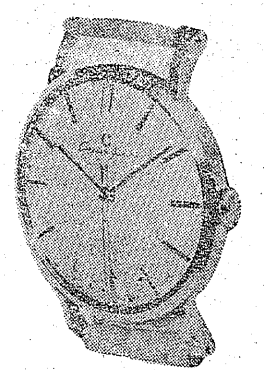
トリスパー. 平市銀治町 電三〇九〇. 神楽旗 印綽天. 名入手拭 商店前掛. 染色の御用命はゼビ.

叶屋染工場. 平市上関 電話二八七三五. お勤め帰り、お散歩ついでに 気軽にあたりのりやうがませ.

もず. 平市田町 電四五三〇. スタンドバー. 平市田町 電四五三〇.

貴方の時計は正確ですか!

◎当店では常磐炭礦指定商 ですから売店発行証明書 を 御持参の上御買上げ下さい



- ◎時計◎眼鏡◎万年筆◎指輪◎カメラ. 常 警 炭 礦 指 定. 時 計 の 専 門 店.

西山時計店

常 警 市 電 話 2 5 7