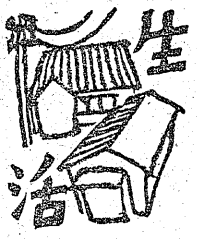




「子供の教育はネ」

教員 二十六年の菅波女教諭

菅波先生のおところは 平市四丁目四



子供の教育は学校と家庭とが、しつくりと手をとりあつてこ...

菅波 エー、そんな生徒は今と違いますね、むかしの...

菅波 エー、そんな生徒は今と違いますね、むかしの...

菅波 エー、そんな生徒は今と違いますね、むかしの...

菅波 エー、そんな生徒は今と違いますね、むかしの...

菅波 エー、そんな生徒は今と違いますね、むかしの...

菅波 エー、そんな生徒は今と違いますね、むかしの...

菅波 エー、そんな生徒は今と違いますね、むかしの...

菅波 エー、そんな生徒は今と違いますね、むかしの...

菅波 エー、そんな生徒は今と違いますね、むかしの...

菅波 エー、そんな生徒は今と違いますね、むかしの...

菅波 エー、そんな生徒は今と違いますね、むかしの...

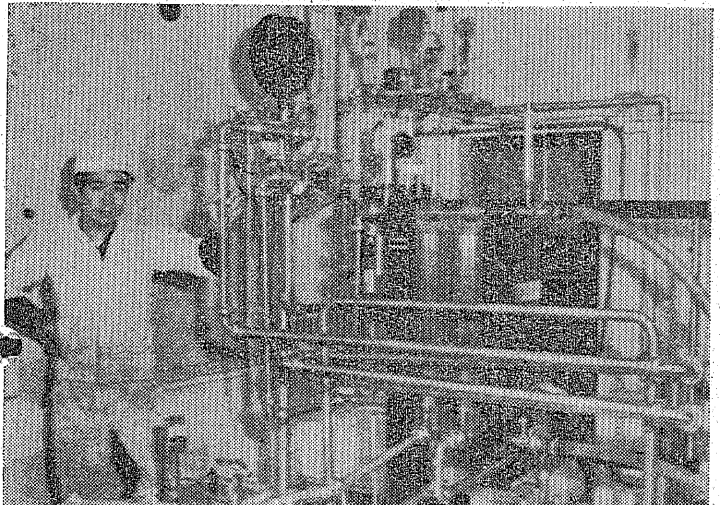
菅波 エー、そんな生徒は今と違いますね、むかしの...

菅波 エー、そんな生徒は今と違いますね、むかしの...

菅波 エー、そんな生徒は今と違いますね、むかしの...

菅波 エー、そんな生徒は今と違いますね、むかしの...

菅波 エー、そんな生徒は今と違いますね、むかしの...



菅波 教師としての責任は重大なものである。生徒の個性を十分に...

Advertisement for '牛乳とヨーグルトの話' (The Story of Milk and Yogurt) with various nutritional and health benefits listed.

Advertisement for '食道楽' (Food and Entertainment) featuring a list of items and prices, including '相沢の五円マンジユウ'.

生活の楽 ナイロンの下着の更生

Large advertisement for '藤村病院' (Fujimura Hospital) celebrating its 10th anniversary, mentioning '10周年記念品贈呈' and listing various medical services.

Advertisement for a '産業文化祭協賛 毛布特別大廉賣' (Industry Culture Festival Sponsored Woolen Cloth Special Large Sale) from Nov 22 to 27.

Advertisement for '魁文堂' (Keibun-dou) featuring a list of staff and services, including '文庫日記' and '職員手帳'.

移轉おしらせ This section contains notices about business relocations, such as the move of 'サカイ看板店' and '魁文堂'.

### 秋：冬の肌の手入れ法

秋は肌の季節です。夏のあいだ強い紫外線で陽やけしたお肌を直すのがこのシーズンなのです。肌の手入れの秘訣は、保湿と乾燥させないことです。保湿には信用のある美容院で自分の肌を荒れ性か、アブラ性か、中性かをよく見てもらうことです。アブラ性か、中性かをよく見てもらうことです。アブラ性か、中性かをよく見てもらうことです。アブラ性か、中性かをよく見てもらうことです。



### 美容



### ジャンパー

色はワサビ、黒、ラクダ系統が流行。新製品がデビュー。ワサビ・黒・ラクダが流行色。ことしは流行の先端をきつてスリーシーズンコートというのがデビューした。特にフワリとした毛がついていて中がチヨツキになつており、チヨツキでチヨツキが自由に取り外しできる。暑さ寒さが加減できるのがミソ。おネタンはナイロン地で五千円。安いのは三千円、五百円から。店調べ。

### アンサンブルが流行

4500円から13000円まで

（平市 鈴藤調べ）  
（写真は鈴藤のアンサンブルとオーバークロウ）

スーツは着こなさないと、最高級品は一万二、三千円でもスマートに見えたりブクブクして下品に見えるものも。チツとも変わりません。

☆ オーバークロウを買うときは、スーツの配色も考えましょう。今年のオーバークロウは、黒系統が依然として人気。四五千円から高級純毛の一万九千円くらいまで、純毛の七、八千円というものが大衆向きです。



### 家庭の料理

#### ねぎと豆腐とトリのナベ

トリ肉はなるべくやわらかいところを包丁でたたいておきます。ねぎは刻んで煮上つてきたら入れ最後にすりしょうがを散らします。タシ味は砂糖、しょう油、味の素、トリのかわりに豚でもケツコウです。

#### ひじきの更紗和え

人蔘を五分くらいのせん切りにしてゆでる。ひじきを人蔘と共に淡味をつけ火からおろす。豆腐はゆでて水気を去り、炒りゴマのつた中へまぜ塩、砂糖と味をつけた中へ下煮のものを混ぜ和えます。ひじきを白ゴマで和えたのが更紗模様です。（豊間 四家ケイ）

### 芝生の越冬準備

芝生のある家ではそろそろ芝生の越冬準備をしなければならぬでしょう。シヤベル山盛四杯、アブラ枯二十匁、化成肥料十匁の割合で芝に肥料土を板片でたいらひのけて芝にかけておくと明春また春芽が出てきます。

球根を植える  
とくに御注意  
南向きの縁側から見るつもりで部屋の前の花だんに、水仙、ユリ、チューリップなどの球根を植えてはいけません。植えた花は明るい南を向いて咲き、見る人へお祝を向けてしまいます。

お正月の晴着！  
お召、小紋、名古屋帯  
お婚嫁衣裳  
お七五三のお祝着  
お純毛防寒コート  
高級呉服と実用衣料

## かみや

平市二丁目 電話 256.2014  
小浜竹町 電話 94

# 六段半

お正月に  
お土産に  
どこよりも安くてもうまい

六段本舗 平丸  
電話 五九七

## 福山が本店

平市2丁目  
TEL.317

## 平市名店言 磐城産業文化祭賛

お嫁にゆくなら  
あるがの家具で

## あるが

平銀座 電話 223

トヨタ 125cc ED型  
FE型  
コレタ号 125cc  
二サイクル ST新型  
四サイクル COX型  
トーハツ 125cc 56年型

是非  
二階堂輪業へ

平市五丁目 電話 1878・618

## 丸市屋

平市四丁目  
電話 二二三

しゃれた三郷陶器  
洋酒と食料品の店

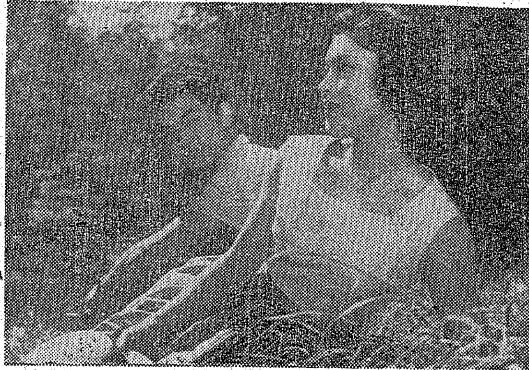
## 金子屋

平銀座 TEL.136

館 ☆ 会津ロケの野心作 ☆  
 日活映画『続警察日記』 ☆

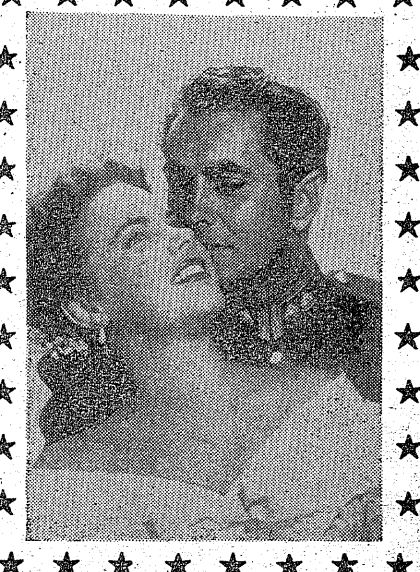
数多の名作を放つ日活が先... 尿事件に巫女のお告げを信... ぎに絶賛好評を博し、大... なる話題を呼んだ『警察日記』... 続いて、再び巨匠久松静... 児が快心のメカホンをとる... 芸術祭参加作品『続警察日記』... 署を舞台に、泥棒、自殺未... 遂、無実飲食、夫婦ケンカ... 押売り、公金拵り、もぐり... 産婆、はては町会議員の放... (二十三日―二十九日)

白樺の高原に嘔り泣く青春の哀歌  
 ……朝…霧…



館 楽 聚  
 一八五七年に... 起つたインドの... 総天然色シネマスコープ... セボイ反乱に取... 材するタルボツ... フランクリン・D... ト・マンデイの... 監督は「愛欲の十字路」を... 演出した巨匠ヘンリー・キ... 銃隊のキング... の映画化でカイバ... キング大尉の波乱に富む冒... 脚色は「蛮地の太陽」のイ...

☆☆☆☆☆☆☆☆☆☆  
 スクリン  
 ☆☆☆☆☆☆☆☆☆☆



(写真は壮烈カイバ―銃隊の  
 タイロンパワーとテリムープ)

☆映画案内☆  
 ※平館(二十三から二十九日まで)  
 ※東映劇場(同) 幼き者は訴える  
 ※獅子丸(同) 天兵童子(大会)  
 ※世界館(同)  
 ※ブルバ(同) 朝霧  
 ※民劇(二十五日まで)  
 ※オハジエツト(三十日まで)  
 ※白熱(我れ死に死す)  
 ※栄楽(二十八日まで)  
 ※カイバ―銃隊(C.S.)  
 ※遙かなる地平線(C.S.)  
 ※遙かなる地平線(C.S.)  
 ※女優ナナ(天) 剣俠と美女  
 ※(天)は天然色(C.S.)はシネマスコープ  
 ※(天)は天然色(C.S.)はシネマスコープ

◇世界館◇  
 阿部知二が昭和十五年発表した同名の小説を猪俣勝人が脚色したもので、白樺の高原やリンゴ畑を背景に成長していく過程に必ずぶつかる障害を強くのり切つて青年としての生き方を見出す若者の姿を描く抒情味豊かな東宝作品である。監督は「思春期」「男ありて」など手堅い手法で数々の名作を出した丸山誠治。かつて「思春期」で活躍した岡田マリ子、久保明、青山京子、江原達治ら。製作は「思春期」「潮騒」「琴笛」の田中友幸、撮影は「山の音」「浮雲」の玉井正夫、音楽は「男ありて」「三四郎」の斎藤一郎である。同時上映は大映がアメリカ大陸、アフリカ、ジャングル地帯に大ロケをした日本初の大猿映画『ブルバ』(二十三日―二十九日)

ワアン・ゴフとベン・ロバーツ。主演は「血の砂」「征服への道」のタイロン・パワー。「愛しのシバよ帰れ」「網渡りの男」のテリムープ。「聖衣」のマイケル・レニーで、その他に「超音ジェット機」のジョン・ジャスティン、「悲恋の女王エリザベス」に出演した英国俳優ガイ・ロルフ、リチャード・ステイプリーなどが有名なスターが特別出演し夫々のアツカが振りつけを担当している。二十世紀フォックス作品。同時上映はパラマウント作品ビスタビジョン「遙かなる地平線」(二十二日―二十八日)

平市名店言 磐城産業文化祭賛

周田の牛乳  
 TEL. 51・2123

平名物 若しな魚料理  
 不二屋  
 平市中央通り TEL. 886 1750

カメラ、田中  
 平市30米通 TEL. 1860

いづみや  
 平駅前 TEL. 348

お子様の店

秋 旅行シーズン  
 がまいました

ホロ地ポストン  
 ビニールポストン  
 オープンケース  
 スマートケース  
 ビニール大剣

革カバン  
 トランク  
 ギヤジット  
 各種限列

カバンと袋物の専門デパート  
 平 駅前  
 三ツダ

JISセメント 福寿瓦製造販売

タイル・セメント  
 建築用諸材料

野内商会  
 平 4 話 11・1078

婦人オーバー地特賣  
 平銀座 電二六五

11月20日...12月20日

マルエ

味と安さ下有名だ!

居酒屋 まるさ  
 平市中央通り 宅 1820