

発行所 平本市田町7番地 常春毎日新聞社 電話(代表)2104・2105番

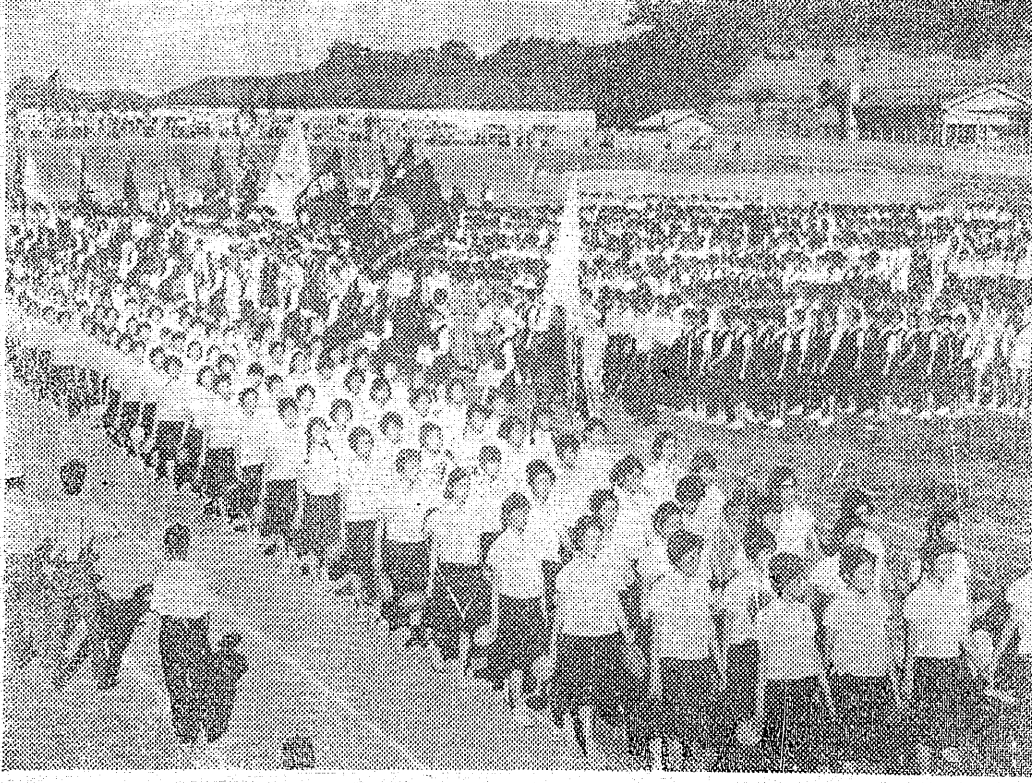
折量洋傘 洋品の中野 20.50

第15回 県体きのう開幕

焼けつく炎熱下 23種目熱戦を展開

夏のスポーツの盛んな中、第十五回県総合体育大会が、十七日平本市総合運動場を会場に開幕した。開会式は午後四時、市長、市議員、各校校長、県教育委員、大会役員、選手、観客など約五千人が参加した。市長は激励の言葉を述べ、選手たちに「この大会を通じて、体育の基礎を固め、健康な身体を築き、学業と並行して、心身の鍛錬を怠らぬことを望む」と述べた。

- 陸上
- 100メートル 平井(日大)4分22秒
 - 200メートル 平井(日大)9分22秒
 - 400メートル 平井(日大)19分12秒
 - 800メートル 平井(日大)39分22秒
 - 1600メートル 平井(日大)49分12秒
 - 3200メートル 平井(日大)1時間4分22秒
 - 6400メートル 平井(日大)20分12秒
 - 12800メートル 平井(日大)40分22秒
 - 25600メートル 平井(日大)1時間10分22秒
 - 51200メートル 平井(日大)2時間10分22秒
 - 102400メートル 平井(日大)4時間10分22秒
 - 204800メートル 平井(日大)8時間10分22秒



夏休みに家庭教師 アルバイトは好評

平本市内各地で、夏休みに家庭教師やアルバイトが好評です。多くの学生が、この時期にアルバイトを始め、生活費を稼ぎ、学業にも励んでいます。家庭教師も、この時期に需要が増えています。各校の教師も、夏休みを利用して、個別指導を行っています。



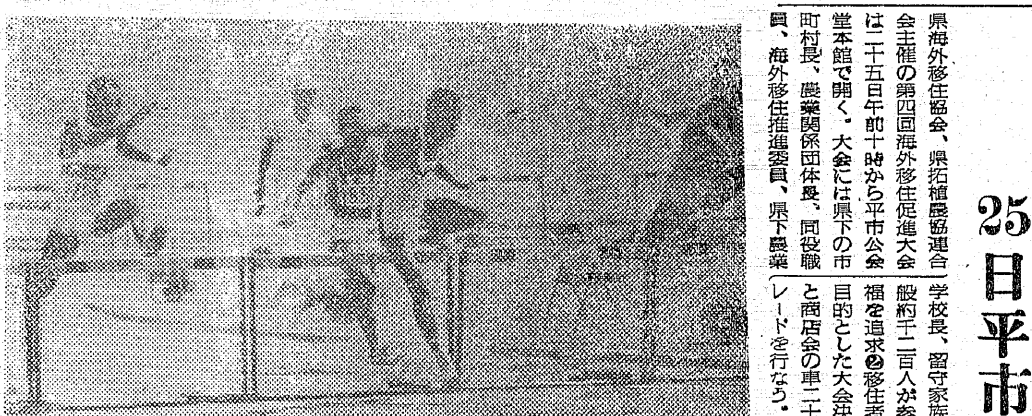
スズメを一網打尽 21日から退治開始

平本市内各地で、スズメが一網打尽にされ、21日から退治開始です。スズメの繁殖が激しく、被害が拡大しているため、市当局は駆除に力を入れています。市民も駆除に協力し、スズメの数を減らしています。



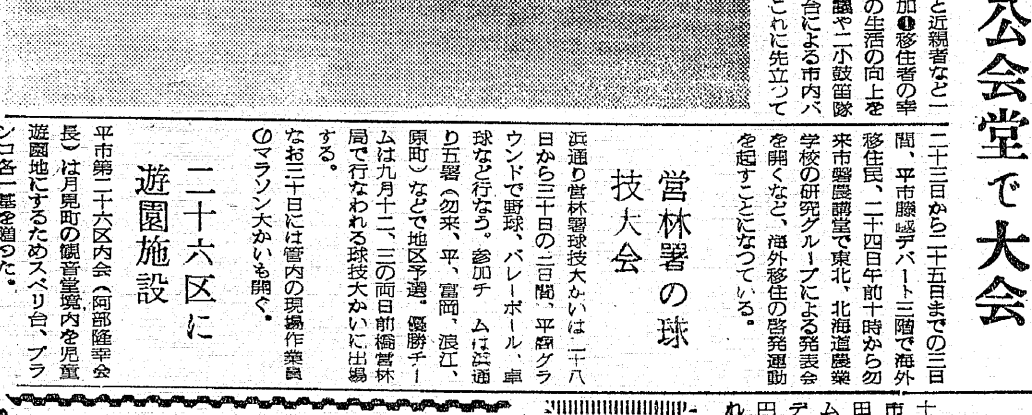
海外移住の推進に 25日平市公会堂で大会

海外移住の推進に、25日平市公会堂で大会が開催されます。この大会では、海外移住のメリットやデメリットについて、関係者が話し合います。海外移住は、多くの市民にとって、新しい生活の機会となります。



一般用材の公売 一万二千七百立方メートル

一般用材の公売が、一万二千七百立方メートル行われます。これは、市内各地で発生した木材の処分作業の一環です。市民は、この機会に木材を購入することができます。



県体開催にあたり

県体開催にあたり、各関係機関が協力しています。市民も、この大会を通じて、健康な身体を築き、学業にも励んでいます。県体は、市民にとって、大切なイベントとなっています。

月賦詐欺で逮捕

月賦詐欺で、一人逮捕されました。この詐欺は、市民の大切な財産を奪い取ろうとする悪行です。市民は、このような詐欺に警戒し、被害を防ぐ必要があります。

時計置き忘れ盗まされる

時計置き忘れ盗まされる事件が発生しました。これは、市民の大切な財産を盗む悪行です。市民は、貴重品を安全に保管する必要があります。

薬師如來のスタンプ

薬師如來のスタンプが、市民の間で人気を博しています。これは、市民の心を癒やす大切なアイテムです。市民は、このスタンプを通じて、心の安らぎを感じることができます。

今年最後のナイフツウ世界館

今年最後のナイフツウ世界館が開催されます。これは、市民にとって、大切なイベントとなります。市民は、この機会に、ナイフツウの世界を知ることができます。

遊園施設 二十六区に 平本市公会堂

海外移住の推進に 25日平市公会堂で大会

一般用材の公売 一万二千七百立方メートル

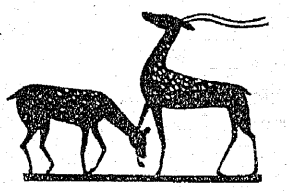
月賦詐欺で逮捕

小林内科 高久医院 平市紺屋町

夏物サヨナラ大会 早イ程良イ品ヲ、遅ケレバ安イ値デ

洋装の店 マルエ 高級服地 おしゃれの洋品

石城定時制連協 文集橋から



私の願ひ

新妻 正平

私達夫婦は結婚して二年が経つた。...

温泉都市に一変

急テンポで開発進む

温泉都市の急激な発展。...

予約目標上回る

本年産米の集荷状況

石城産米の集荷状況。...

テレビ 娯楽室

「18日」テレビ ブラウン一家と道化師...

公共精神の欠如

上道野 晃

公共精神の欠如。...

公共精神の欠如 (続)...



毛糸の宝石 東洋紡のダイヤモンド毛糸

モリさん 1048

NHK第1 ラジオ福島 NHK テレビ

大谷石 大谷石上

松村病院

石炭コークス 徳用石炭

株式会社矢吹電話工業所 渡辺竜夫

暑中お伺い申し上げます 昭和37年盛夏