

# 常磐毎日

〒970-0175 福島市  
電話(代)2161-2106番

セーターとブラウス  
洋品の中野  
平2丁目 電2058

「常盤」北の第一時局  
「常盤」北の第二時局  
「常盤」北の第三時局

## 平一新潟線格上げ

### 一級国道への要望実現

平一新潟線格上げの要望が実現し、一級国道として格上げされた。これは、地方道の一級国道への格上げを促進する効果がある。また、交通の便が向上し、地域の発展に大きく貢献する。格上げされた路線は、交通量の増加に対応し、安全で快適な移動を可能にする。これは、地方自治体の長年からの要望が実現した重要な成果である。

## 地域の開発に大きい役割

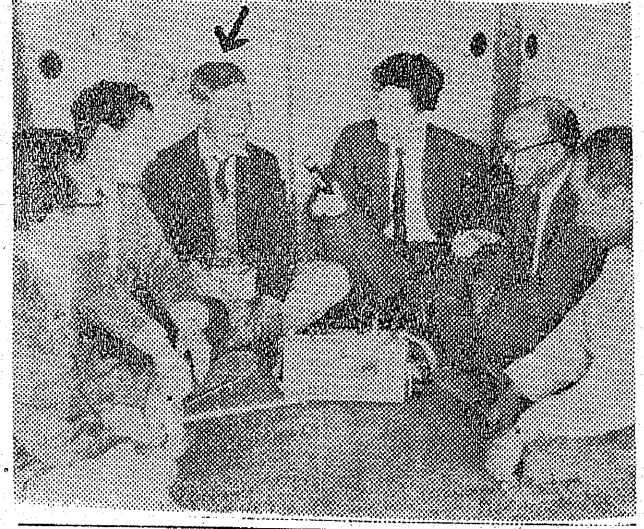
平一新潟線格上げは、地域の開発に大きな役割を果たす。交通の便が向上することで、観光客の増加や企業の誘致が促進される。また、農産物の輸送が容易になり、地域の産業が活性化される。これは、地方自治体の長年からの要望が実現した重要な成果である。

## 今日の話題に放送

### あす山の郵便屋さん

### 高久地区が依然トップ

### 平市税実績



あす山の郵便屋さんは、地域の発展に貢献しています。高久地区は依然としてトップの実績を上げています。平市の税実績も安定しています。

## お客に好かれる店員

### 平市の店員教育ゼミナールから

### 東京商工指導所 長岡逸郎氏の講演

お客に好かれる店員になるためには、接客態度が重要です。平市の店員教育ゼミナールから、東京商工指導所 長岡逸郎氏の講演が行われました。講演では、お客のニーズを理解し、誠実に接客することが大切であると述べられました。また、店員の服装や言動も重要なポイントであると強調されました。

## お客さんに自由

### に品物を見せる

お客さんに自由に見せる品物は、お客の満足度を高める鍵です。店員は、お客の好みに合わせて品物を紹介し、適切なアドバイスを提供する必要があります。これにより、お客は安心して買い物ができるようになります。

## 勿来市の人妻殺し

### 鈴木ついに犯行を自供

### 小名浜 幹旋案をける

### 労組は長期ストを執行

勿来市の人妻殺し事件で、犯人鈴木が犯行を自供した。小名浜の幹旋案も進展している。また、労組は長期ストを執行している。



昭和37年4月24日流行

## にぎやかに植樹祭

### 背戸が廊の園有林で

にぎやかに植樹祭が行われ、多くの市民が参加した。背戸が廊の園有林で実施された。

## 鈴木さんらに局長賞

### たばこ耕作者を表彰

鈴木さんらに局長賞が贈られた。たばこ耕作者も表彰された。

電気アイロントスタンド、三幸デパートなどの情報が掲載されている。

## バスにははられ即死

### 内郷署で運転手を追及

バス事故で乗客が死亡した。内郷署で運転手を追及している。

## 人気上々の競輪

### 売りあげも依然強気

競輪の人気は依然として高く、売りあげも強気である。

## 砂の中に遺棄死体

### 運転手発見

砂の中に遺棄死体が発見された。運転手が発見された。

### ゆらぐカーテ

### ン美したのし

藤越

### 中学生五人

### おどす

交通安全に関する啓発内容。

### 家庭不和

### 人妻の自殺

社会問題に関する記事。

### 人気上々の競輪

競輪に関する記事。

### 楽しい食事は

### レストランパール

レストランパールの広告。

### 丸万丹

丸万丹の広告。

### 丸万家具店

丸万家具店の広告。

### 交通安全県民総ぐるみ運動

交通安全に関する啓発内容。

### 福島県平自動車学校

自動車学校の広告。

