

常磐毎日

平名物・味じまん
甘太郎
平井菓子店
平井菓子店
平井菓子店

商店街を診断

考えさせられる改善点

平井町商店街は市内唯一の繁華街である。昭和37年4月28日(土曜日)は、商店街の診断が行われ、改善点の検討が行われた。

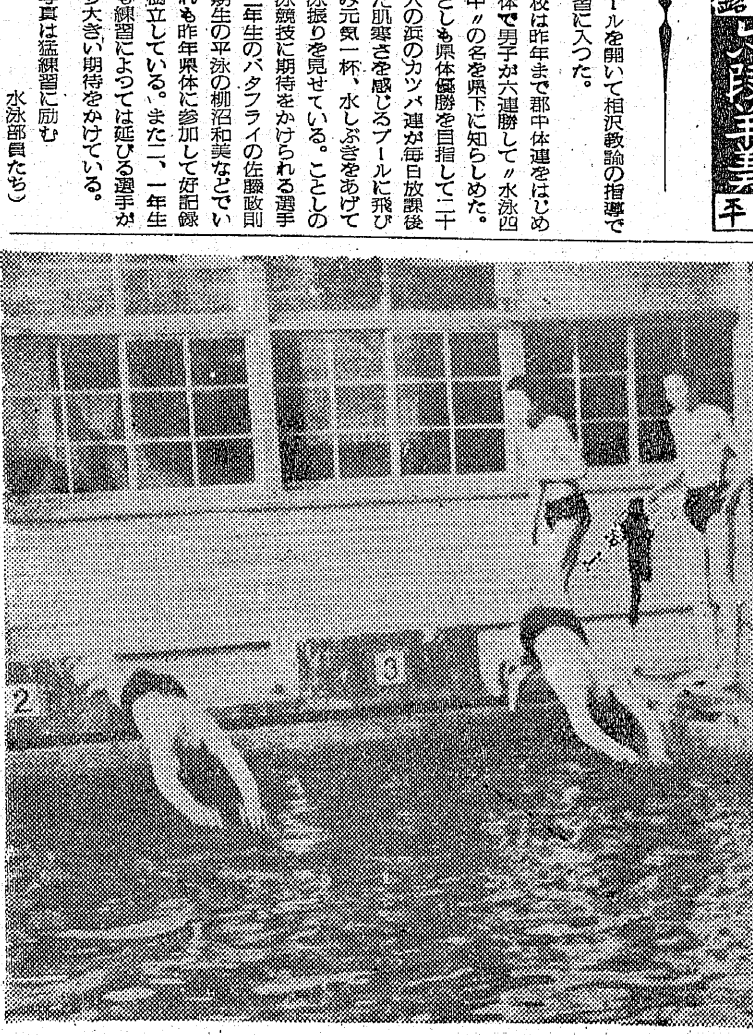
外販にも主力必要

古いノレンから脱皮へ

平井町商店街は市内唯一の繁華街である。昭和37年4月28日(土曜日)は、商店街の診断が行われ、改善点の検討が行われた。

まだ肌寒いブルへ飛込む

四倉中カツパチ



ブルを飼育する四倉中カツパチのメンバーたち。

永年勤続者を表彰

店連 新入店員の激励も

平井町商店街は市内唯一の繁華街である。昭和37年4月28日(土曜日)は、商店街の診断が行われ、改善点の検討が行われた。

平市を撮す

撮影ポイント (撮影するべきポイント) 1. 市庁舎 2. 市役所 3. 市立病院 4. 市立図書館 5. 市立公園

現金は事前に消費

日産 永山遂に犯行を自供

現金は事前に消費。日産 永山遂に犯行を自供。事件 永山遂に犯行を自供。

盗みの少年を逮捕

県南酒販など荒して

盗みの少年を逮捕。県南酒販など荒して。事件 盗みの少年を逮捕。



事件現場で捜査する警察官たち。

事件現場で捜査する警察官たち。事件現場で捜査する警察官たち。

事件現場で捜査する警察官たち。事件現場で捜査する警察官たち。

子豚の値段 立ち直る。休電 休電のお知らせ。

休電のお知らせ。休電のお知らせ。

お客に好かれる店員

平市の店員教育ゼミナールから

お客に好かれる店員。平市の店員教育ゼミナールから。東京商工指導所 長岡逸郎氏の講演。

セルスマン シップを持とう。セルスマン シップを持とう。

現金は事前に消費。現金は事前に消費。

盗みの少年を逮捕。盗みの少年を逮捕。

豚に負けじと。豚に負けじと。

「釈迦」大映 (3)

空前の大ドラマを彩る映画

「釈迦」の第3回。前回は、釈迦が出家した事から始まり、苦行生活を送る姿が描かれた。今回は、釈迦が悟りを得た事から始まり、弟子を育てる姿が描かれる。

この映画は、空前の大ドラマを彩る映画として、多くの人々の心を捉えている。その理由は何だろうか。それは、この映画が、単なる宗教映画ではなく、人間ドラマとして描かれているからである。

釈迦の苦行生活は、多くの人々の心を捉えている。それは、苦行生活を通して、人間の本質を見つめようとする姿勢が、多くの人々の心を捉えているからである。



わが家

明智命 詩子

わが家は、静かなる生活を送っている。毎朝、朝陽が顔を照らす。窓の外には、緑豊かな木々が揺れている。家族は、穏やかに生活している。

母は、毎朝、朝食を準備する。父は、新聞を読む。私は、学校に行く。家族は、それぞれ自分の役割を果たしている。

わが家は、静かなる生活を送っている。毎朝、朝陽が顔を照らす。窓の外には、緑豊かな木々が揺れている。家族は、穏やかに生活している。

俳句

泉中「白かば」から

白かばの雪が、春の訪れを告げる。雪は、静かに降り、大地を白く染める。春は、静かに訪れる。

雪は、静かに降り、大地を白く染める。春は、静かに訪れる。雪は、静かに降り、大地を白く染める。春は、静かに訪れる。

木奴美

句集から

木奴美の句集から。春の訪れを告げる。雪は、静かに降り、大地を白く染める。春は、静かに訪れる。

雪は、静かに降り、大地を白く染める。春は、静かに訪れる。雪は、静かに降り、大地を白く染める。春は、静かに訪れる。

あのみ会

「句集」から

あのみ会の句集から。春の訪れを告げる。雪は、静かに降り、大地を白く染める。春は、静かに訪れる。

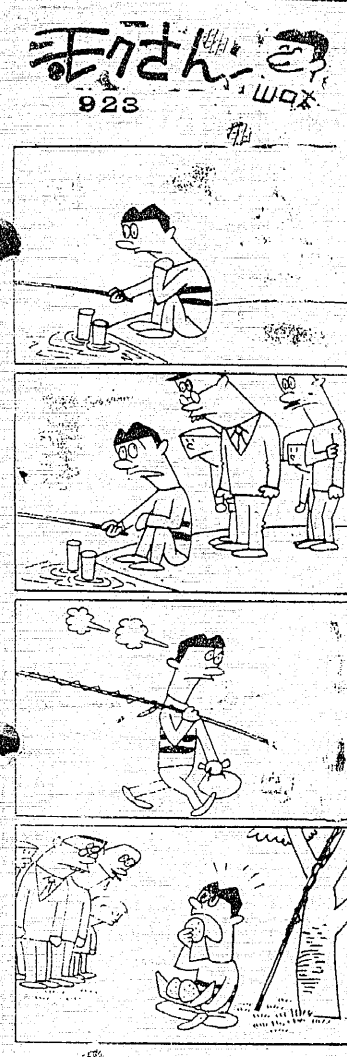
雪は、静かに降り、大地を白く染める。春は、静かに訪れる。雪は、静かに降り、大地を白く染める。春は、静かに訪れる。

竹本喜美太夫作

「目」五句

竹本喜美太夫作の「目」五句。春の訪れを告げる。雪は、静かに降り、大地を白く染める。春は、静かに訪れる。

雪は、静かに降り、大地を白く染める。春は、静かに訪れる。雪は、静かに降り、大地を白く染める。春は、静かに訪れる。



NHK第1【今】ラジオ福島

- 6.05 まんぼう君とべらぼう君
- 7.20 時の人・時の鐘
- 8.30 土曜の夜のおくりもの
- 9.10 放送「お祭り」
- 10.00 まさかのニュース
- 11.05 落語「旗本退屈」

【明】朝

- 6.05 早起き鳥
- 6.15 ある詩人教師
- 7.15 朝の新聞
- 8.05 音楽の泉
- 9.05 新聞をよんで

NHK【今】テレビ

- 6.00 走れテニス
- 7.15 小島一也
- 8.00 ティン定席

小鳥小屋と鳥類を贈る

小鳥小屋と鳥類を贈る。鳥類は、自然の恵みである。鳥類を育て、鳥類を贈る。鳥類は、自然の恵みである。鳥類を育て、鳥類を贈る。

テレビ 娯楽室

- 6.05 今日で元気で
- 6.15 朝の新聞
- 7.15 朝の新聞
- 8.05 朝の新聞
- 9.00 ランチキョウ

映画 今週の番組

- 6.05 今日で元気で
- 6.15 朝の新聞
- 7.15 朝の新聞
- 8.05 朝の新聞
- 9.00 ランチキョウ

五月人形

五月人形。五月人形は、五月の節句である。五月人形は、五月の節句である。五月人形は、五月の節句である。五月人形は、五月の節句である。

五月人形

五月人形。五月人形は、五月の節句である。五月人形は、五月の節句である。五月人形は、五月の節句である。五月人形は、五月の節句である。

五月人形

五月人形。五月人形は、五月の節句である。五月人形は、五月の節句である。五月人形は、五月の節句である。五月人形は、五月の節句である。

五月人形

五月人形。五月人形は、五月の節句である。五月人形は、五月の節句である。五月人形は、五月の節句である。五月人形は、五月の節句である。

カネツ貿易株平出張所
〒100-0001 東京都千代田区千代田1-1-1
TEL: 03-2611-1111

五月人形
森下玩具店
〒100-0001 東京都千代田区千代田1-1-1
TEL: 03-2611-1111

石炭コークス
徳用石炭
電話(代)6141番へ
1歳よりお届けいたします

大塚の早パン
配達早い
あこが

記念の贈りものは
誠光堂
眼鏡部新設

ふとんのお手入れは...
ふとんのススキ
〒100-0001 東京都千代田区千代田1-1-1
TEL: 03-2611-1111

森下玩具店
〒100-0001 東京都千代田区千代田1-1-1
TEL: 03-2611-1111

清酒
松吉屋酒造店
〒100-0001 東京都千代田区千代田1-1-1
TEL: 03-2611-1111

スズライト
軽四輪
スズライトキャリー360 21馬力

誠光堂
眼鏡部新設
TEL: 03-2611-1111

ふとんのお手入れは...
ふとんのススキ
〒100-0001 東京都千代田区千代田1-1-1
TEL: 03-2611-1111

森下玩具店
〒100-0001 東京都千代田区千代田1-1-1
TEL: 03-2611-1111

清酒
松吉屋酒造店
〒100-0001 東京都千代田区千代田1-1-1
TEL: 03-2611-1111

スズライト
軽四輪
スズライトキャリー360 21馬力

誠光堂
眼鏡部新設
TEL: 03-2611-1111

丸萬家具店
〒100-0001 東京都千代田区千代田1-1-1
TEL: 03-2611-1111

外整形外科
諸橋医院
〒100-0001 東京都千代田区千代田1-1-1
TEL: 03-2611-1111

松吉屋酒造店
〒100-0001 東京都千代田区千代田1-1-1
TEL: 03-2611-1111

スズライト福島平支店
〒100-0001 東京都千代田区千代田1-1-1
TEL: 03-2611-1111

誠光堂
眼鏡部新設
TEL: 03-2611-1111