

# 喜びにわく児童ら

## 優良こども銀行認められ

# 平一小校を表彰

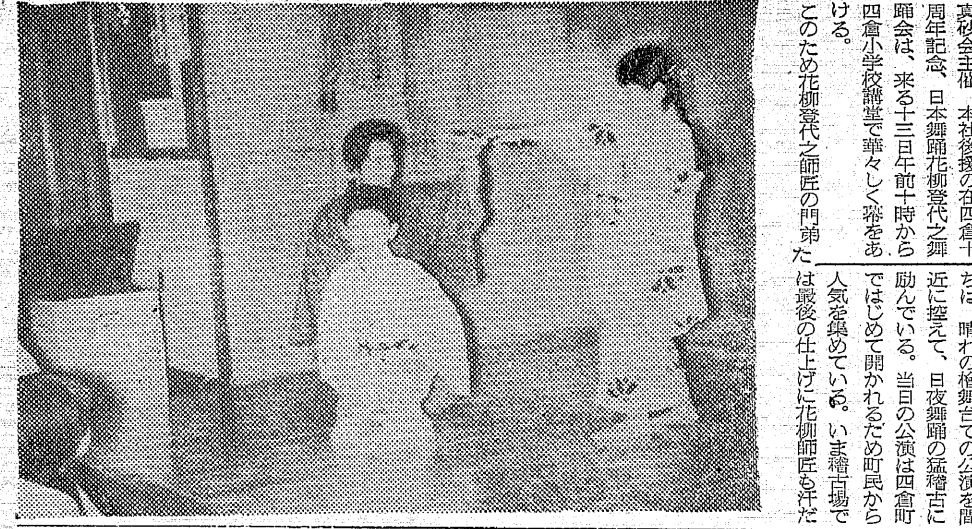
大蔵・文部大臣・日銀総裁から



本市の優良こども銀行として二十二年連続で表彰された平一小校児童の喜びの表情。大蔵大臣、文部大臣、日銀総裁から表彰状が贈られた。児童らは喜びの表情を浮かべている。

# 花柳門弟に猛稽古

## 四倉公演まじかに控え



花柳門弟の油屋十郎は、昨の舞台の公演で、日本舞踊界の巨匠として、大蔵大臣、文部大臣、日銀総裁から表彰された。四倉公演まじかに控え、猛稽古が行われている。

### 叶多医院

内科 外科 小児科  
院長 叶多信之  
副院長 松本勝衛  
平市一丁目三丁目

# 日本肺炎の第一号

## 手当ておくれで死亡

平市で肺炎の第一号として知られる肺炎球菌。手当てが遅れたことで死亡した事例が報告された。

# 江名小の行

## 事予定

江名小の行事予定が発表された。行事内容は以下の通りである。

# 募金の配分さめる

## 常磐市で二十二万円

常磐市の募金配分が決定された。総額は二十二万円であり、各団体に配分される。



# 油類の出火は20%

## 三カ年の火災原因調べ

過去三年間の火災原因を調べた結果、油類の出火が全体の20%を占めた。原因は主に調理中や暖房器具の故障によるものである。

# 供応や棄権防止に

## 公明選挙の漫画をのる

公明選挙の漫画をのることで、供応や棄権防止を図る。漫画は選挙の重要性と不正行為の危険性を教える。

# 県出場には五校

## 音楽コンクール大会で決定

音楽コンクール大会で決定された。県に出場する学校は五校に選ばれた。

# 菊人形まつり

20日から原町市で、さよう平市内でPR。菊人形まつりの開催が発表された。

菊人形まつりの詳細情報。開催期間は10月20日から25日まで、場所は原町市と平市。

# 忠魂碑の除幕式

## 16日赤井遺族会で行う

忠魂碑の除幕式が16日に行われる。赤井遺族会が主催する。

# 元文義民の慰霊祭

## 23日に五霊神社で行なう

元文義民の慰霊祭が23日に五霊神社で行われる。慰霊の意を込めて開催される。

# ちかく全員退院

## 好間村の赤痢隔離患者

好間村の赤痢隔離患者が全員退院した。治療が順調に進んだ。

# 内郷で苗木

## をあつせん

内郷で苗木をあつせん。地域の活性化を図るための取り組みである。

### 花柳登代之舞踏会

十月十日午後七時開演  
会場：常磐市公会堂  
入場料：大人1000円、小人500円

### 大黒屋

明十日(木)は商品整理のため休ませていただきます

### 藤越

貝はこんなに種類があるの？

|      |      |
|------|------|
| 扇貝   | 1000 |
| アサリ  | 800  |
| ハマグリ | 1200 |
| シジミ  | 600  |
| カキ   | 900  |
| アヒダリ | 700  |
| アサリ  | 800  |
| ハマグリ | 1200 |
| シジミ  | 600  |
| カキ   | 900  |
| アヒダリ | 700  |

### 目の愛護デー

10月10日 年に一度は目の検査を受けましょう

|          |         |         |
|----------|---------|---------|
| 時計、眼鏡、指環 | 山崎時計店   | 平市平自電九一 |
| 時計、眼鏡、指環 | 秋山時計店   | 平市平自電九八 |
| 時計、眼鏡、指環 | 明光堂時計店  | 平市平自電九七 |
| 時計、眼鏡、指環 | ナルダン堂平店 | 平市平自電九六 |
| 時計、眼鏡、指環 | 渡辺時計店   | 平市平自電九三 |
| 時計、眼鏡、指環 | 松本めがね   | 平市平自電九二 |
| 時計、眼鏡、指環 | 木村眼科    | 平市平自電九一 |
| 時計、眼鏡、指環 | 安田眼科    | 平市平自電九〇 |
| 時計、眼鏡、指環 | 明雲堂眼科   | 平市平自電八九 |

### 来 も 給食センター

#### 来春から中学校にも

【平】市教育委員会は、毎朝給食センターで給食を摂る児童生徒を増やす。給食センターは、現在、市内の小学校にあり、中学校にはない。来春から、市内の中学校にも給食センターを設置する。市教育委員会は、給食センターの設置に、市内の中学校に給食センターを設置する。市教育委員会は、給食センターの設置に、市内の中学校に給食センターを設置する。

### 正金商会で増築

#### 商品展示場など設置

【平】正金商會は、市内の正金商會ビルを増築する。商品展示場、会議室、研修室などを設置する。正金商會ビルは、市内の正金商會ビルを増築する。商品展示場、会議室、研修室などを設置する。

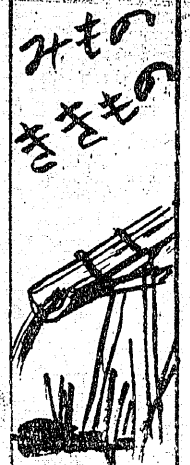
正金商會ビルは、市内の正金商會ビルを増築する。商品展示場、会議室、研修室などを設置する。正金商會ビルは、市内の正金商會ビルを増築する。商品展示場、会議室、研修室などを設置する。

### 作文

#### わたしのゆめ

五〇一 加瀬かよ子

わたしのゆめは、大きな船に乗って、世界を周遊することです。船に乗って、世界を周遊することです。船に乗って、世界を周遊することです。船に乗って、世界を周遊することです。



わたしのゆめ

### 佐度情話を基の恋物語

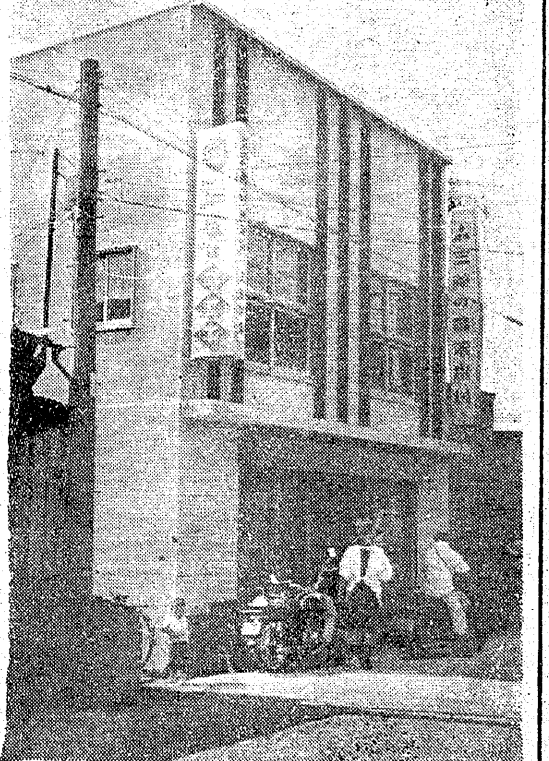
#### 江名小 佐々木未若の口演でみる

佐々木未若の口演でみる。佐々木未若の口演でみる。佐々木未若の口演でみる。佐々木未若の口演でみる。

### 女子大生の姿

#### などを描く

女子大生の姿などを描く。女子大生の姿などを描く。女子大生の姿などを描く。女子大生の姿などを描く。



### 初の市政懇談会

#### 市長飯野地区民と開く

【平】市長飯野地区民と開く。市長飯野地区民と開く。市長飯野地区民と開く。市長飯野地区民と開く。

### NHKラジオ

#### 月をうたった

曲の数々

月をうたった。曲の数々。月をうたった。曲の数々。月をうたった。曲の数々。月をうたった。曲の数々。

### NHKテレビ

#### 月をうたった

曲の数々

月をうたった。曲の数々。月をうたった。曲の数々。月をうたった。曲の数々。月をうたった。曲の数々。

### 国際競争を

#### 強めるには

国際競争を強めるには。国際競争を強めるには。国際競争を強めるには。国際競争を強めるには。

|   |  |  |   |  |  |
|---|--|--|---|--|--|
| <b>NHK 第一 590KC</b><br>6:05 応答せよゼン<br>15 黒潮にうたう<br>30 走れ原太<br>45 一丁目一番地<br>7:20 きょうのハイライト<br>30 どの教室<br>8:01 石黒敬七 ほか<br>8:15 晴やかな休日の<br>あさの夢・あさの夢<br>歌 藤田功 岸洋子他 | <b>NHK 第二 660KC</b><br>6:00 英語ニュース<br>15 そろばん教室 山中敏市<br>30 中学 数学 小林隆一<br>45 基礎英語 再 岸沢栄<br>7:00 英語会話 再 松本守<br>15 ラジオ農業学校 再<br>30 青年学校の友ヘクル<br>つづりの意味<br>8:00 通信高校講座<br>数学I 木村勇三<br>20 国語I 武田元治<br>40 日本史 笠原一男<br>9:00 音楽物語 美しき夕暮<br>藤井夫 山本圭 中村<br>伸郎ほか<br>10:00 気象通報<br>15 中学 数学<br>30 小林隆一<br>40 日本の国際競争力 産<br>業構造と企業の体質<br>11:25 音楽家の肖像 指揮者<br>ヘルベルト・フォン・<br>カラヤン | <b>ラジオ福島</b><br>6:00 歌と共に幾多歌<br>15 奥蔵英語をどうぞ<br>30 歌謡パレード<br>45 ガイド55スポーツ<br>7:15 火曜ナイター<br>中日対阪神<br>第二楽 西沢対阪急<br>第三楽 南谷対東映<br>【中止の時】<br>7:15 寄席の夕べ<br>8:15 歌のプレゼント<br>8:45 ヒットパレード<br>9:15 音楽のパノラマ<br>9:45 流れる雲とともに<br>松本幸四郎 ほか<br>10:10 中学生力だめし<br>これがタンゴだ<br>11:00 解説 中島英司<br>11:00 ミッドナイトコンサート<br>組曲 動物の肉内祭 | <b>NHKテレビ</b><br>6:00 こちらわんぱくテレビ<br>15 雨谷智晴ほか<br>30 みんなのうた<br>35 おねえさんとついで<br>45 きょうのニュース<br>7:00 それは私です<br>山本嘉次郎 藤夕起子<br>ほか<br>8:00 浪曲ドラマ 佐渡の恋<br>葉山葉子 矢代<br>野也 殿山泰司ほか<br>原作 小龍光郎<br>9:00 アフリカ<br>独立二つの道<br>ニュースの焦点<br>10:00 歌謡ショー<br>岩本多代 林美智子ほか<br>30 時の表情<br>50 スポーツハイライト<br>11:00 ロジエ・ワグナー<br>合唱団 世界歌めぐり<br>夜の随想 | <b>福島テレビ</b><br>6:00 フリックの冒険<br>15 可愛いアリス<br>30 智恵くらべ<br>45 声 油谷さき子 ほか<br>55 テレビ国際ニュース<br>7:00 パントポップショー<br>おしあけ花壇<br>8:00 ナイター 巨人対大洋<br>8:00 中止の時<br>8:00 青春の群像<br>朝やけ雲 再<br>9:00 東方勝己ほか<br>30 スター千一夜<br>根本美佐江<br>45 アンタツチャブル<br>栄光にそむくもの<br>10:00 世にも不思議な物語<br>水結 声 千葉耕<br>ほか<br>15 きょうのプロ野球から | <b>NHK教育テレビ</b><br>6:15 そろばん教室<br>加城謙の練習 池田清<br>30 英語会話 初級<br>田崎清志 ほか<br>7:00 ピアノのおけいこ<br>安川加寿子<br>30 農業教室 酪農経営の<br>かんどころ 経済性を<br>考えた飼料 三田雅彦<br>8:00 教授特集 国林有林法<br>政大大学教授 大島清<br>ほか<br>9:00 テレビ自動車学校<br>坂道の発進<br>飯野玄一ほか<br>通信高校講座<br>現代国語I・手紙<br>越前治雄 初級 再<br>10:00 英語会話 三田雅彦<br>田崎清志<br>30 やさしいドイツ語<br>吉田正己<br>11:00 高校実力養成シリーズ<br>英語演習 竹沢啓一郎 |
|---|--|--|---|--|--|

|                                      |  |  |  |  |  |   |  |  |
|--------------------------------------|--|--|--|--|--|---|--|--|
| <b>水道工事</b><br>山崎                    | <b>強化食パン</b><br>山崎                         | <b>毛糸の宝石</b><br>東洋紡の<br>ダイヤモンド毛糸<br>ハシモトヤ糸店<br>平市銀座TEL4315-6 | <b>写真</b><br>婚嫁 許 証<br>D P A<br>マツモト<br>平市銀座前通り電6368 | <b>クリーニング</b><br>洗 張・防水<br>小松崎<br>平前前 電3343  | <b>雲</b><br>平前前 電3343  | <b>発券</b><br>一級温泉<br>末広酒店<br>平市南町 電2590番          | <b>ふとんのお手入れは</b><br>◇モシモン2422番へすぐお問い合わせ<br>◇至急調整してお届けいたします<br>ふとんのスズキ<br>平市新川町 電2422 |  |
| <b>松すよ</b><br>釜 料理<br>江戸川<br>電話 4804 | <b>募集</b><br>新聞配達員多数<br>常春毎日新聞社<br>電話 4804 | <b>長橋病院</b><br>内科 外科 神経科<br>院長 鈴木 木将一<br>電話 3388             | <b>六段羊羹</b><br>平名物<br>電話 2668                        | <b>楽しいお食事は</b><br>レストラン パール<br>宴会 集会には<br>二階ホールを<br>ご利用下さい<br>レストラン<br>パール<br>平市三田小路<br>電 3388 | <b>徳用石炭</b><br>電話 6411番へお問い合わせ<br>常盤炭礦福島県販売<br>平市 町<br>電話 3388 | <b>石炭・コークス</b><br>カ火力の強<br>火力の強い<br>少長の強い<br>徳用石炭 | <b>小児科 後藤医院</b><br>後藤 全 久<br>電話 4804   | <b>各種販売代理店</b><br><b>佐藤輪業</b><br>平市月見町 電6452 |

|   |                        |   |   |
|---|------------------------|---|---|
| <b>銘酒</b><br><b>夢心</b><br>東洋酒販株式会社<br>取締役社長 杉田 松太郎<br>平市彌直町 TEL(代)3188  | <b>甲丸指輪</b><br>電話 3851 | <b>サブリーナ</b><br>二周年記念<br>おたのしみカード<br>お茶と洋酒<br>電話 2077 | <b>靴とスポーツ用品</b><br><b>オーツカ</b><br>電話 2077 |
| <b>行楽のシーズンを!</b><br>正しい運転で楽しく過しましょう<br>10月1日より夜間教習は8時になります<br>公安委員(一般)今月の試験は<br>●学科...14.15.16日 平市公会堂<br>●実地...15.16.17日 当校コース<br>●バス...自動車学校入口下車<br>福島県知事認可・福島県公安委員会指定<br>公認 <b>福島県平自動車学校</b><br>内郷市御台町川向 鉄道沿線 TEL6723 |                        |   |   |