



発行所 平市田町75番地 常磐毎日新聞社 電話 2104・2105番

Advertisement for 'あるが' (Aruga) wedding and household goods store, located at 2223 Higashi 4-chome, Maebashi-ku, Tokyo.

一月中旬には結論

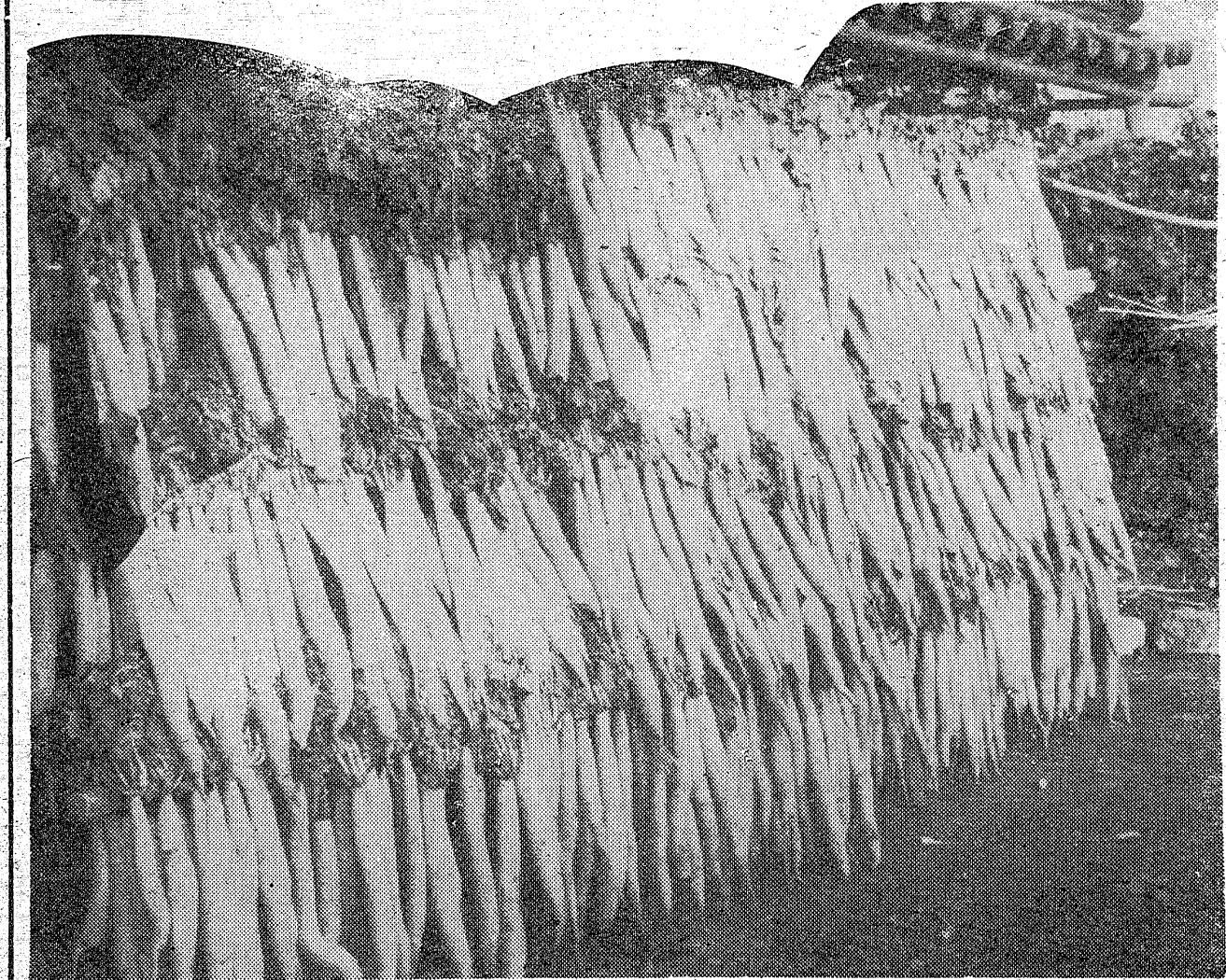
14市町村合併は一步前進

新産業都市の建設計画推進のため、14市町村の合併の必要は力説されているが、その目標となる合併時期については、各々異なる見解を示している。市長らと町長らとの意向を調整するなどの注目の合併時期決定は時間の問題となつてきた。

五市のうち内郷市は市制施行の初年度で「進んで合併する」ことを決めているので、合併の意向を調整する上で問題はない。平市は九月市会で「四十年末から四十二年度早々」つまり四十二年五月ごろの合併時期を打ち出し、組織委員でもこれを表明、さらには二月議会で県知事の要請に応えることを確認している。

内郷青年会 新役員選出

内郷市青年会議所はこのほど総会を開いて新役員を選んだ。理事長には大滝正喜氏(三九)が選出され、大滝書店が選ばれたほか、役員次も決まった。



久保町で剣道の寒げい古。平市公民館図書部は二十七日までとし、二十八日から四日まで休館、五日から開館することに決めた。

平公民館は十七日まで。平市公民館図書部は二十七日までとし、二十八日から四日まで休館、五日から開館することに決めた。

全市あげ 防犯活動

15年を迎えた内郷愛連

青少年の不良化防止に活躍していた。内郷市少年愛護連盟(岡部園吉会長)はこのほど創立十五周年を迎え、同市内町小で関係者が出席して記念祝賀会を開いた。

軒先さび大根の垣

あすはクリスマス、師走もいよいよ大詰めだ。史上最高を伝えた米作が予想外の不作冷害が幸いして高値を叩き出している。野菜もこの地方では不作とあつて農家にとつても冷たい年の暮であるが、それでも空を仰いでタメ息づく農家の多いのが師走だ。

Advertisement for 'スズカン' (Suzukan) featuring a '急告' (Urgent Notice) about a '西郷輝彦シヨウウ定員切迫' (Seiho Teruyoshi Showu Seiyaku shortage) and a '洋服のデパート' (Clothing Department).

Advertisement for '忘年会新年会に!' (For New Year's Eve and New Year's Party!) featuring 'すみや旅館' (Sumiya Ryokan) with details about banquet rooms and contact information.

Advertisement for '平宅地建物取引所' (Hei Takemichi Real Estate Exchange) and '日新コム商会' (Nishin Komu Kaikai), providing services for real estate transactions and business support.

Advertisement for 'すみや旅館' (Sumiya Ryokan) featuring a '出前迅速' (Fast Delivery) service and contact information for the Maebashi branch.

