

うけた平の遊園地

バス連ねての団体客ふえる



子どもたちの楽しい遊び場として、利用状況をみると昨年を大凡も上回る成績。訪れた子どもも、家族連れなどはサツト三十万人、この分だと昨年一年間の収入を大凡上回るのではないかと思われている。

【写真】急ピッチの街路舗装工事

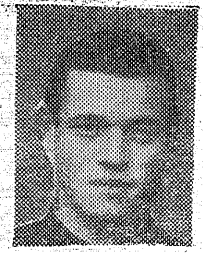


このように収入があがったことは、この時期に一雨降りがあったから子どもたちは長蛇の列をつらなるといふこともあり、当局としては喜ばれたことであろう。遊園地は、遊園施設をつくる計画も進んでいる。この遊園地は、遊園地として大いにうけた。

【写真】急ピッチの街路舗装工事

小泉君米春に渡航

アルゼンチンに農業移住



アルゼンチンに外国移住する平市四ツ波石森一〇七、警歴高三年生小泉米春（一七）は明年四月横浜出航の移民船で渡航する。小泉君は茨城県北茨城市で農業を営む小泉弥生（七四）の長男で警歴入事前からアルゼンチン國への移住を希望していたが茨城県からの移住がむずかしいため移住熱の盛んな福島県から移住しようと思案高を興した。

小泉君はアルゼンチン國のブイノスアイレス市の日本人経営の農

来年二月に完成

四倉一町目の舗装工事

四倉町（市川一丁目）本年二月までは完成の予定。多民布会社（前）の街路舗装工事は、この間は四倉駅前から海岸線に通過する道路で、将来は豊岡一四倉間を結ぶ海岸線の観光道路に直結する予定となっている。

【写真】急ピッチの街路舗装工事

伊豆大島遊覧の旅会員募る

塩沢スキー会

常磐観光社は伊豆大島三原山と真鶴サホレン、ドリムランド遊覧の旅会員を募っている。期日は一月から三月までで、会費は平から四千六百円、出発日は一月九、十六、二十三日、二月六、十三、二十三日、三月六、十三日。

【写真】急ピッチの街路舗装工事

29日から遊園地は休み

地は休み

平市松ヶ岡児童遊園地は二十九日から三月三日まで休園する。なを四日から平常通り開園する。

【写真】急ピッチの街路舗装工事

越

ぶり返りぶ返り
行く年のくれ

藤越

雪印乳製品セット 八〇〇円
旭保セット 四〇〇円
日清大から油セット 三〇〇円
御の膳の合せ 五〇〇円
森永紅茶セット 四〇〇円
森永ヨーヨーセット 三〇〇円
森永ヨーヨーセット 三〇〇円

女性に乱暴 勿来で暴力団狩り

一月二十日 ばにタコ揚げ

高坂第二仲良し会でXマス

御贈答に伊勢松阪牛とハムソーセージ詰合せ

伊勢松阪牛 一〇〇グラム 十五〇円から

ハム・ソーセージ詰合せ 御相談に応じます。

伊勢松阪牛の店 マルサ

平市銀座通り 電話二七二

忘年会新年会に!

最良の忘年会をお約束します……
ご予算に応じてお引き受けいたします

小宴会用お部屋新築完成

予約申込受付中
お早目にお願ひします

日本観光旅館連盟会員

すみや旅館

TEL (平) 3556・4538
平市紺屋町

精神科

財団法人 松村病院 院長 松村 亨

付属 **舞子浜病院**

舞子浜病院院長 佐藤 謙 道

平市藤間字松原（藤間中より海岸へ）
電話（局内）六二番

入院・往診随時

新装開店

師匠つみのクリスマスも訪れましてなにかと皆様にサービスと存じます。扱って私（フワ）四馬路に在職中にはなにかとお世話様に相成り厚くお礼申し上げます。

の女子もお陰様を持ちまして左記の所にお店を持たせて戴きました。何卒お引き取りの程お願い申し上げます。

開店二十四日

粗品進呈

ハートのぶ

(白土ビル跡)

NHK

4・00	子どもニュース
05	百万の太陽
15	ぼくらのうた
30	にじの物語
7・20	ニュース解説
30	とんち教室
8・00	楽天くらぶ
10・00	時の動き
30	芸能ステージ
0・00	ニュース
10	スポーツニュース
15	物語年の暮
40	政治の動き
1・05	きょうの問題
20	海外だより
30	趣味の手帳

NHK

6・00	そろばん教室
20	基礎英語再
40	英語会話
55	英語ニュース
7・00	ラジオ農業学校
15	中学生の勉強室
40	通信高校講座数学1入門
8・00	英語A1
40	数学IA
40	地理B
9・00	舞台中継三十三間堂棟由来
10・00	気象通報
15	教養特集
11・00	ドイツ語入門
15	フランス語入門
30	音楽鑑賞

ラジオ福島

6・00	クリスマスモード
15	放送劇歴史のおとし子
30	音楽の小箱
35	スポーツニュース
7・00	木曜電話リクエスト
8・30	クリスマス特別番組
9・30	クリスマス特別番組
10・00	ヤングヤングヤング
30	ピクチャー歌のパレード
30	これがタンゴだ
11・10	中学生力だめし
20	ミッドナイトコンサート

洋服のIO+A社
サンキョウ

NHKテレビ

6・00	銀河少年隊
25	みんなのうた
35	幸福試験
7・00	きょうのニュース
30	近代国家の像
8・00	黄金のいす
30	漫才太平記
9・30	ニュース
55	ニュースの焦点
40	テレビ指定席
10・40	恐山宿房
11・20	科学時代
40	夜のアルバム

福島テレビ

6・00	福島民報ニュース
10	マイティハーキュリー
15	三つの鐘
45	ニュースフラッシュ
55	国際ニュース
7・00	10人抜きのご自慢
30	チビッコ大将
8・00	ただいま11人
56	FTVニュース
9・00	おかあさん 海と花東
30	東洋チャンピオンスカウト
10・15	マーベリック
11・15	東光美女対談
30	民報ニュース
85	夢のじらべ

NHK教育

6・00	英語会話 聖夜中級
30	たのしいフランス語
7・00	テレビ自動車学校
30	バイオリンのおけいこ
8・00	教養特集〜経済新地図
9・00	通信高校講座 数学1
30	通信高校講座 英語A2
10・00	日本の産業 済経成長のかなめ
50	英語会話 聖夜再
11・20	通信高校講座数学I 入門

早乙女家のクリスマス

早乙女家のクリスマスとは、早乙女家では叔母の干支を含めた人がクジを引いて、毎年クリスマスプレゼントを交換するのだが、1人全部に、それぞれ贈るのは大変なので、一人が一つだけ贈る物を買い、クジで当たった相手に贈ろうという大家族ならではの新しい形式のプレゼント方法だった。

「海と花東」

四つになるかわいい一人息子の弘を海で失ったと信じて、弘の消息を探した。弘は海軍の少佐として、自衛隊でも活躍している。弘は海軍の少佐として、自衛隊でも活躍している。弘は海軍の少佐として、自衛隊でも活躍している。

「写真」今夜NHKTV、教養特集、経済新地図の徳山の化学工業地帯

「早乙女家のクリスマスとは」

早乙女家では叔母の干支を含めた人がクジを引いて、毎年クリスマスプレゼントを交換するのだが、1人全部に、それぞれ贈るのは大変なので、一人が一つだけ贈る物を買い、クジで当たった相手に贈ろうという大家族ならではの新しい形式のプレゼント方法だった。

「早乙女家のクリスマスとは」

早乙女家では叔母の干支を含めた人がクジを引いて、毎年クリスマスプレゼントを交換するのだが、1人全部に、それぞれ贈るのは大変なので、一人が一つだけ贈る物を買い、クジで当たった相手に贈ろうという大家族ならではの新しい形式のプレゼント方法だった。

「早乙女家のクリスマスとは」

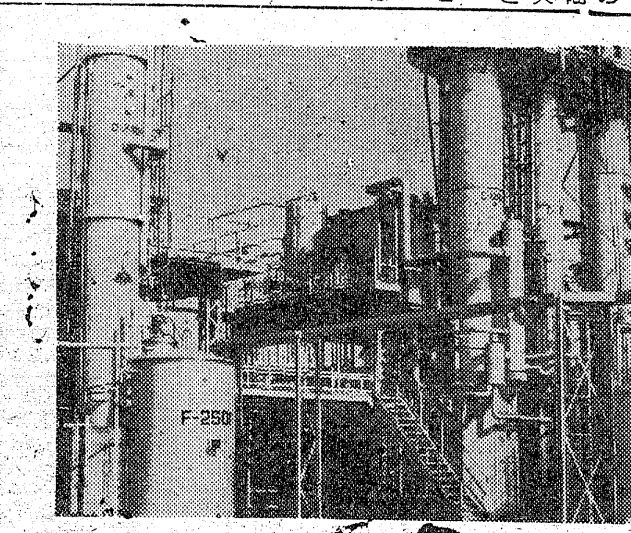
早乙女家では叔母の干支を含めた人がクジを引いて、毎年クリスマスプレゼントを交換するのだが、1人全部に、それぞれ贈るのは大変なので、一人が一つだけ贈る物を買い、クジで当たった相手に贈ろうという大家族ならではの新しい形式のプレゼント方法だった。

映画

七、〇五	五辨の権
八、二〇	博徒侍
八、二〇	白ひげに任う頼
八、二〇	敵方どろし
八、二〇	二八日迄
八、二〇	ピンクの豹
八、二〇	さよならをもう一度
八、二〇	執炎

映画

六、四〇	これが真実だ
八、〇四	仇討
八、〇四	名勝負 三二日迄
七、〇一	ピンク・マンタシ
七、〇一	痴情の家
八、二〇	ハダカ虫
八、二〇	禁じられたセクシー
七、〇〇	死の谷
八、三四	女王蜂
八、二〇	一月二日迄
八、二〇	団地七つの大罪
八、二〇	社長お法帖
八、二〇	一月二日迄
八、二〇	執炎



「早乙女家のクリスマスとは」

早乙女家では叔母の干支を含めた人がクジを引いて、毎年クリスマスプレゼントを交換するのだが、1人全部に、それぞれ贈るのは大変なので、一人が一つだけ贈る物を買い、クジで当たった相手に贈ろうという大家族ならではの新しい形式のプレゼント方法だった。

「早乙女家のクリスマスとは」

早乙女家では叔母の干支を含めた人がクジを引いて、毎年クリスマスプレゼントを交換するのだが、1人全部に、それぞれ贈るのは大変なので、一人が一つだけ贈る物を買い、クジで当たった相手に贈ろうという大家族ならではの新しい形式のプレゼント方法だった。

かぜの季節 スピード時代

効きめを服むなら

ユニデラックス

アンプル ¥180

あこう薬局

平・ざんざ 電2044

お酒の味を 楽しく味わえる

和風バー 山登

平市新田町【8番街】

でんわ 2976

小児科 科高久医院

平市紺屋町東長町

電話 二五三三

不動産売買、仲介、評価、貸家、斡旋

平宅地建物取引所

平市才助小路地蔵色川木店内 電話 三三六一

世界の万年筆

スラチナポケット

ポケットサイズのペン・新発売

1000円・2000円

岡萬年筆店

平市三丁目 電話 4333

タクシーのご用命は

(平) 2640

2175

(好間) 5372

(草野) 5647

尼子タクシー

内神楽 経神 科科科

財団法人 石城精神医学研究所

新田目病院

院長 新田目 五郎

平市才助小路 電話 三三七八

平市上荒川安草 電話 三三一九

厚生省許可 開花亭の 強化食パン

ブド-パン

平市5丁目 電話 2342

大谷石井

電話 二〇八六

御婚礼、各記念写真

マツモト

PORTDPE MATSMOTO

平市・栗原館通 電話 6368

サントリー スタンド

電話 6324

味のとうかつ

平市三丁目 電話 二九六八