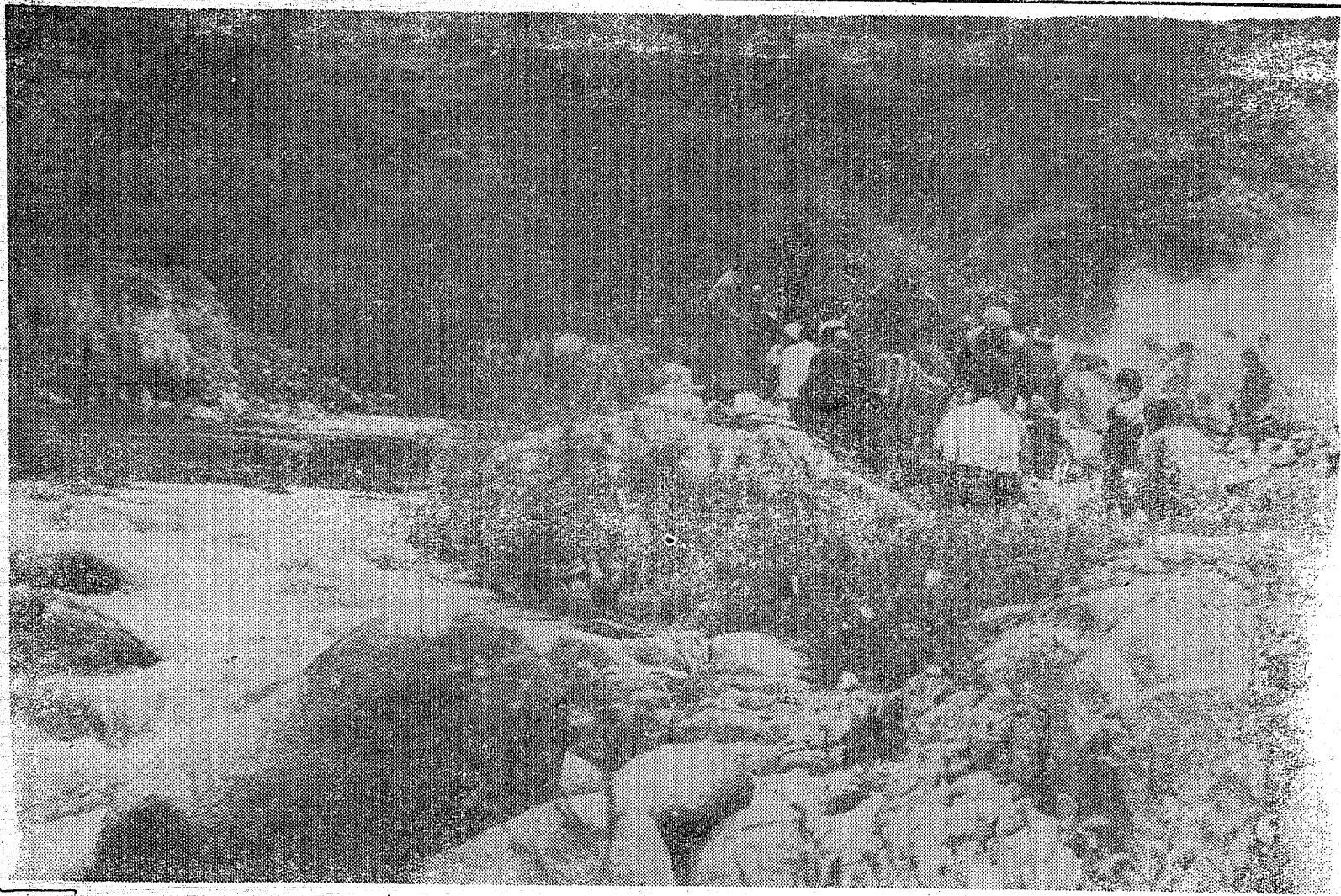




発行所
平市田町75番地
常磐毎日新聞社
電代 2104・2105番

婦人洋品
ひまわり
平市並木通り 電5503



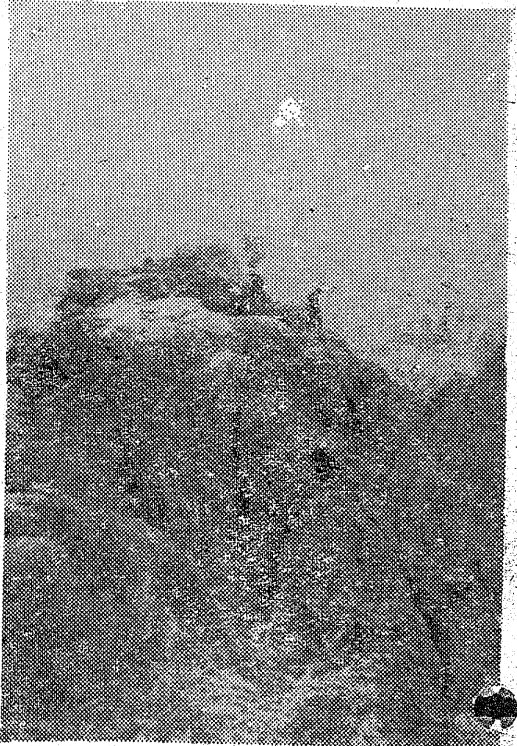
全山真紅に映える

溪谷は紅葉狩でいっぱい

【写真】飯とう炊はんの煙立ちまわってきた。山間部では真つ白い霜が降り、紅葉の名所夏井川溪谷の木々も色づき、いまが見どころ

立ちまわってきた。山間部では真つ白い霜が降り、紅葉の名所夏井川溪谷の木々も色づき、いまが見どころ

合併組織委
組織委員会は九日午後一時から県石城事務所会議室で開き、合併時期などについて協議する。



申し込みが殺到

常磐の岩崎団地造成

常磐市が造成を急いでいる岩崎団地の分譲申し込みが殺到している。大口は平市に進出した岡本工場の九千九百平方メートル、常磐、内郷、磐城市などからも問い合わせがある。

同団地は総面積三万六千八百三十三平方メートル、小区画と大区画に分けてあり、三・三平方メートルから七千平方メートル、小区は三百から三百三十三平方メートル、大区画は二千六百四十四平方メートルのものが三区画、水道、ガス、電気、排水路つきで温泉もひく。来春完成するが申し込みの締め切りは十五日。

川前十二区に長寿会

川前十二区に老人クラブ長寿会ができた。毎月集まって励みあうというのがねらい。役員次長は、

▽会長 有賀平吉▽副会長 安齋和太郎▽理事 佐藤祐次、鈴木清治▽会計 水山弘七▽監事 川津佐々木

勿来で小児マヒ予防

勿来市は小児マヒ予防の日程で、いよいよ来年二月から三月、三十一日まで生まれた赤ちゃんに、

勿来でカゼの予防注射

勿来市厚生課は次の日程でインフルエンザの予防接種を行なう。料金は乳幼児三十円、六才未満五十円、十五才以上百円(カソコ内は二回)。

▽川部研修所 十三日午前十時～十一時半(二十日)▽永井分院 十三日午後一時～三時(二十日)▽山田公民館 十七日午前九時～十一時(二十四日)▽大野診療所 十七日午後一時～三時(二十四日)

村越セーラで地鎮祭

勿来市が新築都市に指定されたことを受けて、村越セーラを建設するに際して、地鎮祭を五日午前十一時から酒井町酒井原地内に村越社長、赤津市長、坂本議長ら関係者五十人が参加して行なわれた。

同工場は総工費一億二千万円で、鉄骨組み代で、三月下旬完了、四月操業の予定。工場は三カ年計画で拡張され、地区民三百人が雇用される。同社はリッカー、蛇の目など国産ミシンのネジを専門に月産二万個を生産する。

天気予報
【今晩】北西の風晴れ
【あす】西寄りの風晴時々曇り
【あさ】多少風波がある

出前迅速
割烹 おた
平市世界館前通り 電 四六五二・四三三七

断熱材 パーライト使用 タイル風呂
常磐炭礦推奨
風呂ガマ付二万円

万代風呂
常磐炭礦福島販売(株)
電話 六一四一

耳鼻科 咽喉科
高柳医院
高柳 博
平市白銀町三 電四五二

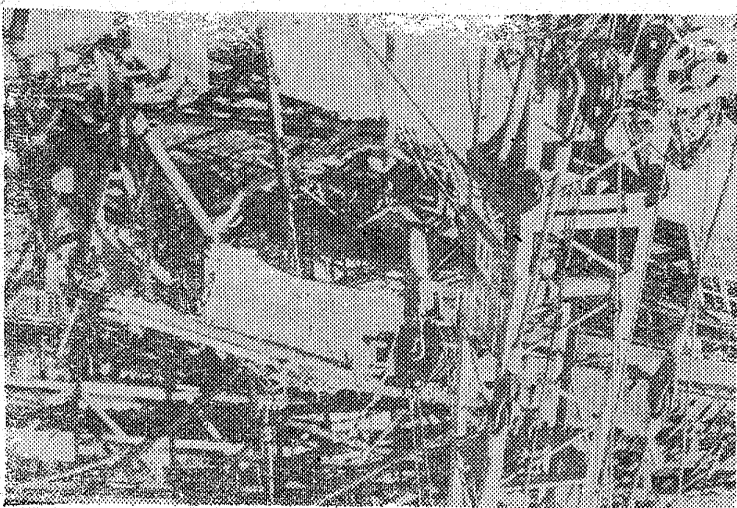
御婚礼と七五三の撮影は
大野写真館
平市田町七二 電 二二七二

今フジワ 花かつき
昔のなじみ!!
お子様の発育・健康に
絶対の栄養食品!!
丸平水産株式会社
平市南町 TEL代8900X

愛の贈り物続々

内郷 取り壊しはじまる

去る四日未明全焼した内郷市役 野村隆一組合長は組合員二百 戸の取り壊し作業が六日から 始まった。このため九日まで市役 所には通行禁止となっている。 この火災の復旧に役立てて欲し 行も無延期となった。 また消防団秋き検閲、九、十日の 市内の商店から数々の金品が 奪われていたが、市職員組合(市)より 託員の視察旅行、二十六 人が十二日から静岡県下の福祉施 設を視察する民生委員の研修旅行 十五、十六日の二日間市公会堂で の総合文化展などいずれも中止と なった。市より託員五十人もそ れぞれ旅行に用意していた小遣い のなから一人五百円を市に寄贈 した。市ではこれらの厚意に感激 一日も早い復旧作業を行ない、市 民への不便を取り除きたいと語っ ている。



三和で土地 試掘調査

三和は四十年の改道道四十

九号線の改良予定線に次の区域が 決まったので、土地所有者に協力 を依頼した。 立ち入り調査区域は大字下市萱 字根直屋、遅川、片岸、竹ノ内、 堀ノ内、焚野、町後、竹ノ下地 内立ち入り期間は四十年三月三 十一日まで。

十月 平市十月競輪四日終りの 競輪 前後節で七千八百四十六 万八千九百円を売り上げた。

【写真】焼失した内郷市役所の取 ち作業

平郷映画鑑賞会 (文化祭) ④ を創る者

平郷映画鑑賞会理事 東映三 夜支那人

映画芸術 鈴木剛

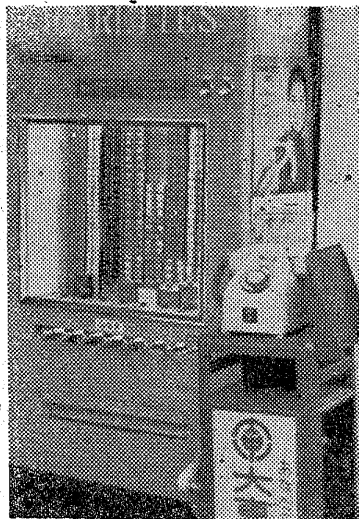
あつちの芸術分野の中で、映画 たくしゅ、これをスクリーンに 映す人々によりて完成さ せる作品の多い。

原作・脚本・俳優・カメラ、これら 他数々の要素が限りがなく、こ の製作過程に於て、その中 核となるのは、映画芸術の最終担 当者の技術者である。この 技術者の技術は、その映画の 質を決定する重要な要素とな っている。この技術者の技術は、 単に映画の制作技術にとどま るのではなく、その映画の 質を決定する重要な要素とな っている。この技術者の技術は、 単に映画の制作技術にとどま るのではなく、その映画の 質を決定する重要な要素とな っている。

右記された時代があつたが、大型映 画に進歩した現代に於ては、映 画の技術者が求められた。決 して不満足ではなからぬ。決 して不満足ではなからぬ。決 して不満足ではなからぬ。

煙草の自動 販買機

勿来市植田町のこの自動煙 草販買機があらわれ人気を呼んで いる。この機械は硬貨返却手、五 十円で十円の釣銭も出て、現在販 売されている種煙草が自由に買え る仕組み。



上級保安技 術士合格者

東京山保安監督部平支部が去 年七月に実施した上級保安技術職 員試験の合格者が次のとおり発表 された。

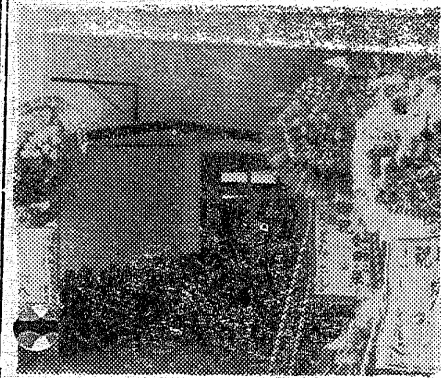
- ▽甲種上級 本田光男(常磐)
- 亀井俊彦(同) 添田秀雄(同)
- ▽乙種上級 藤原三(同) 藤原三(同)
- 小川博(同) 清水文治(同) 羽沢 章(同) 内藤上級 宇佐美毅(同)
- 日本水産 土井和(常磐) 西原 勝三(同) 内保上級 松岡 孝(日鉄八ヶ崎) 新妻政美(内郷)
- 水田日出雄(常磐) 西原勝三(同) 斎藤英夫(日鉄八ヶ崎) 上村 尚(同) 機械保安上級 松岡孝 二

優良食品店 を表彰

福島県食品協会は十四日午後 二時から郡山市民会館で食品衛生 優良施設、食品衛生功労者の表彰 式を行なう。

- 郡内関係の表彰者は次のとおり。
- ▽食品衛生功労者 勿来市、茶 厚梅雄(喫茶店) 食品衛生優良 施設 新市、新つた(若松ゆき)
- (平市、不屋(加藤式) 同、 広越肉店(橋原優) 同、魚一、 山岸佐吉) 勿来市、山田別館 (山田俊雄) 同、マルト(安島 裕司) 警成、魚屋商店(奥村重夫)
- (同、警成商店(田佳子)

近日開店

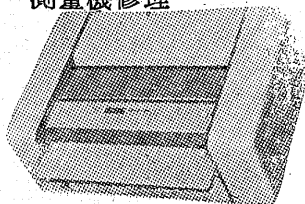


このたび磐女への坂の登り口に 近日開店いたします。 静かな場所で家庭的なサービスを... よろしくお引き立てのほど お願い申し上げます

旅館 もとみ

平市才植小路(磐女坂登り口) 電6661

リコピー複写機
青写真及び感光紙
測量機及び製図用具
測量機修理



藤森商会

平市鍛冶町 電 2296・7828

急募

看護婦・事務助手一・二名
但し中卒・通勤にて可
給与優遇・委細面談
安田眼科医 院
平市植田町八(民劇前) 電3225

御安心下さい!

自転車とオートバイなら
技術と信用を誇る

佐藤 輪 業

平市仲町公会堂前 電 六四五一

菊香る佳き日のために

御祝御婚礼の

お引きものには
やはり菓子悦ばれます
最寄りの菓子店へ
御用命お願い致します

平市菓子同業組合

御婚礼御仕度と
七五三のお祝に

オリエント美容院

生涯の最良の日を心こめて御奉仕
心づく職事です

平市田町 電 二三八五

御婚礼用寝具の御用命は

吉村綿店

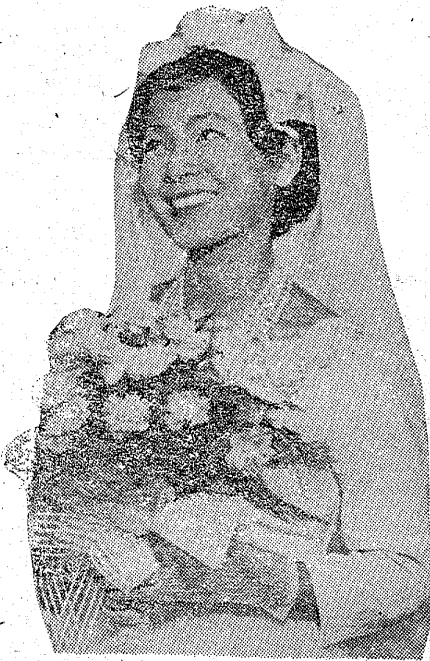
本店 平市研田(公園下) 電二二五七
仕立工場 平市北白銀四〇 電五五四九
第一工場 平市鎌田字庫 電五五八六
第二工場 平市(平土高前) 電五五八七

御婚礼用引物

御承ります御一報下されば
係員がすぐ参上致します



平名物 六段最
平駅前 電話 二五〇九



NHK 第一

- 6・00 こどもニュース
- 05 百万の太陽
- 15 ぼくらのうた
- 30 1丁目1番地
- 7・20 ニュース解説
- 30 三つの歌
- 8・00 今晩は大阪です
- 00 時の動き
- 30 放送劇私の中のすてき
- 10・00 ニュース
- 10 スポーツニュース
- 15 歌は結ぶ
- 40 近代国家の像を求めて
- 11・05 新総理の話題
- 20 海外だより
- 30 趣味の手帳

NHK 第二

- 6・00 そろばん教室かけ算
- 25 基礎英語再
- 英語会話再
- 55 英語ニュース
- 7・00 ラジオ農業学校
- 15 中学生の勉強室英語
- 40 通信高校講座数学I入門
- 8・00 通信高校講座英語A I
- 20 数学I A
- 40 地学
- 9・00 ピアノ奏鳴曲ハ短調作品13
- 10・00 気象通報
- 15 教養特集日本の教育水準
- 11・00 ドイツ語入門
- 15 フランス語入門
- 30 音楽鑑賞

ラジオ福島

- 6・00 想い出のメロディー
- 15 放送劇歴史のおとし子
- 30 音楽の小箱
- スポーツニュース
- 7・00 ロッテ歌のリクエスト
- 8・00 甚兵衛アワー
- 30 全国歌謡ベストテン
- 9・30 中学生力だめし
- 45 商工業者の皆さんへ
- 10・00 中学生力だめし
- 20 フレッシュポイント
- パヤンクヤンクヤン
- 11・10 ミドナイトコンサート

洋服のIO+月私
サンキョウ

NHKテレビ

- 6・00 まんが学校
- 25 うた東京放送児童合唱団
- 35 幸福試験
- 7・00 きよらのニュース
- 30 新日本紀行根室
- 8・00 私の秘密
- 30 奇怪千万
- 9・00 ニュース
- 25 ニュースの焦点
- 40 にじの設計雨のこころ
- 10・30 時の表情
- 11・10 あすへの歩み
- 40 夜のアルバム

福島テレビ

- 6・00 福島民報ニュース
- 10 マイティハーキユリー
- 15 エイトマン火星人ソ
- 45 ニュースフラッシュ
- 7・00 ビックX仮面の男
- 30 水戸黄門
- 8・00 青春ユーモアシリーズ
- 56 ニューススポット
- 9・00 それからの武蔵
- 30 おれの番だ
- 10・00 夫婦百景 居候と夫婦
- 30 パークにまかせろ
- 11・30 民報ニュース
- 夢のしらべ

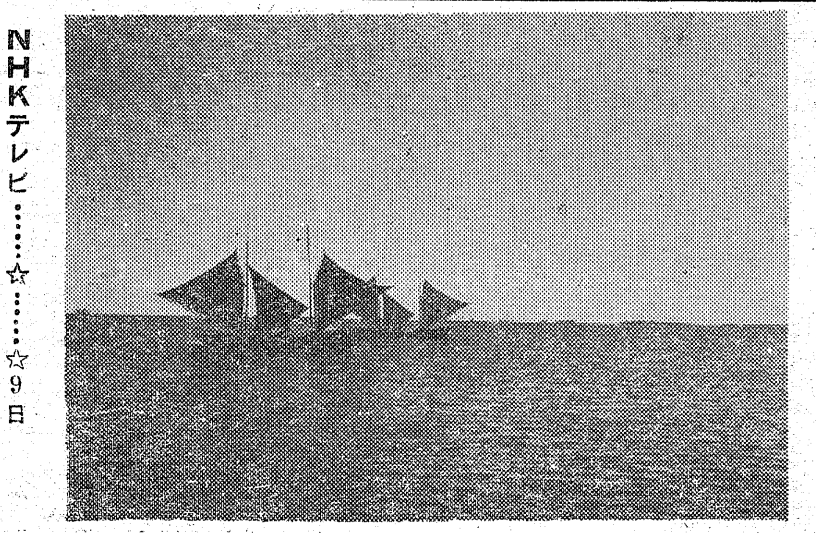
NHK教育

- 6・00 英語会話歓迎
- 30 やさしいドイツ語
- 7・00 テレビ自動車学校
- 30 ピアノのおけいこ
- 8・00 教養特集歴史夜話
- 9・00 通信高校講座数学I
- 30 通信高校講座数学I A
- 10・00 科学の歴史
- 30 英語会話歓迎再
- 11・00 高校実力養成シリーズ

長い孤立の季節、冬の準備
根室に生きる人々の生活

●新日本紀行 (後七三〇) 「根室」
この時間は、冬のおとずれを告げる北風からの使者、白鳥が舞い始めるなど広大な原野を背景に、その自然の美しさを、きびしく描いた原野の風物詩。

●「根室」
ここに生きる根室の人々の生活をかき。日本が一番奥にあって、その奥にあって、肉眼でソビエト領を見ることが出来る「根室」とは、まさに国境の街である。ソサツ神にまつた六百三



今週の映画

マルワ 電話3889

- ひかり座 十一日迄 電話三
- 六四〇 潜艦海の牙
- 八二〇 最後の太平洋戦争
- 繁栄館 十五日迄 電話三
- 七〇〇 ハートでキッス
- 八四〇 人間の絆
- 東映三夜 九日迄 電話三
- 六四八 龍虎一代
- 八二八 龍虎一代
- 名園座 十日迄 電話三
- 六五五 めずめの賭け
- 電六六
- 八、三七 白日夢
- 平日劇 十二日迄 電話三
- 五、〇〇 侵略
- 七、一一 殺人者に逢はない
- 八、三一 剣豪ランソット
- 民劇 十七日迄 電話三
- 六、一〇 女性
- 八、〇〇 甘汁
- 平日活劇場 十三日迄 電話三
- 六、三四 砂丘の決斗
- 八、一六 俺たちの血が許さな

スポーツ選手
の末路描く

●「シシの設計」(後九・四〇)
北条誠作、広津健次郎音楽、中山三雄演出。
「雨のSONO」
「雨のSONO」(後九・四〇)
北条誠作、広津健次郎音楽、中山三雄演出。
「雨のSONO」
「雨のSONO」(後九・四〇)
北条誠作、広津健次郎音楽、中山三雄演出。

リの上達シスがとらえた「貝殻島」は、無人灯台がボツボツ立ち、数知れない海ネコが群生している。さらに、水鳥島をのぞくと、ソ連の監視所であることが分かる。オホソク海に面した島は千島、樺太の玄関口として知られていた根室は、秋を深まるこのころ、二階で、相変らずの活気を見せている。その昔女工長がつけられたカニ工場も、今では多分にもれない人手不足で、若い女工さんたちの待遇はよく、彼女たちの表情もよく明る。

まのどんかつ
大賞

平市三百 電二九六八

- カツライスの部
- 松ライス 二〇〇円
- 竹ライス 二六〇円
- 梅ライス 三五〇円
- かつ丼の部
- 鶴かつ丼 一三〇円
- 亀かつ丼 二八〇円

素人が安心して買える中古自動車の店

三ヶ月の修理保証と上質の割引車については絶対の責任をもつ当社に是非ご相談下さい。一報下されば早速参上いたします。

各種自動車修理
部品板金塗装

佐藤自動車工業
平市紺屋町一 電四五四三

財団法人 竹林病院

院長 竹林貞吉

本院 平市十五 町目十五番地
電話 四一三三

分院 平市小太郎 町十三番地
電話 四一三三

皮膚科 泌尿器科
小児科 呼吸器科
整形外科 泌尿器科
理学療法科 レントゲン科

楽しいお食事は レストラン・パール

宴会・集会には 二階ホールをご利用下さい

レストラン パール
平市三田小路 電三三八八

甘くて飲みよい ききめて評判

お子様たちの かぜぐすり アンブル

日本のコードモジュール 3本入り ¥250

あこう薬局
平市ぎんざ・電2044

市泊りには 日本観光旅館連 平市田町

旅教子川
電二二八二

市披露宴御宴会に 割烹子川
平市田町 電二六七〇

常交タクシー

ハイヤーの御用命は 常交タクシー

電話 T2343・8733・5551
フミヨサン ハナミサン ゴゴコイ

ご婚礼家具 各種 勉強で評判の店

丸萬家具店

店舗 平市四丁目 電話 6633
工場 平市百銀町 電話 6634

新聞配達員募集

満十二才以上の希望者は本社までおいで下さい

常磐毎日新聞社
平市田町 電二〇四二〇五

カンカンカラダ

日本のカラーを代表する さくらカラー

電子プリンター設備

平・公会堂 電話 7557