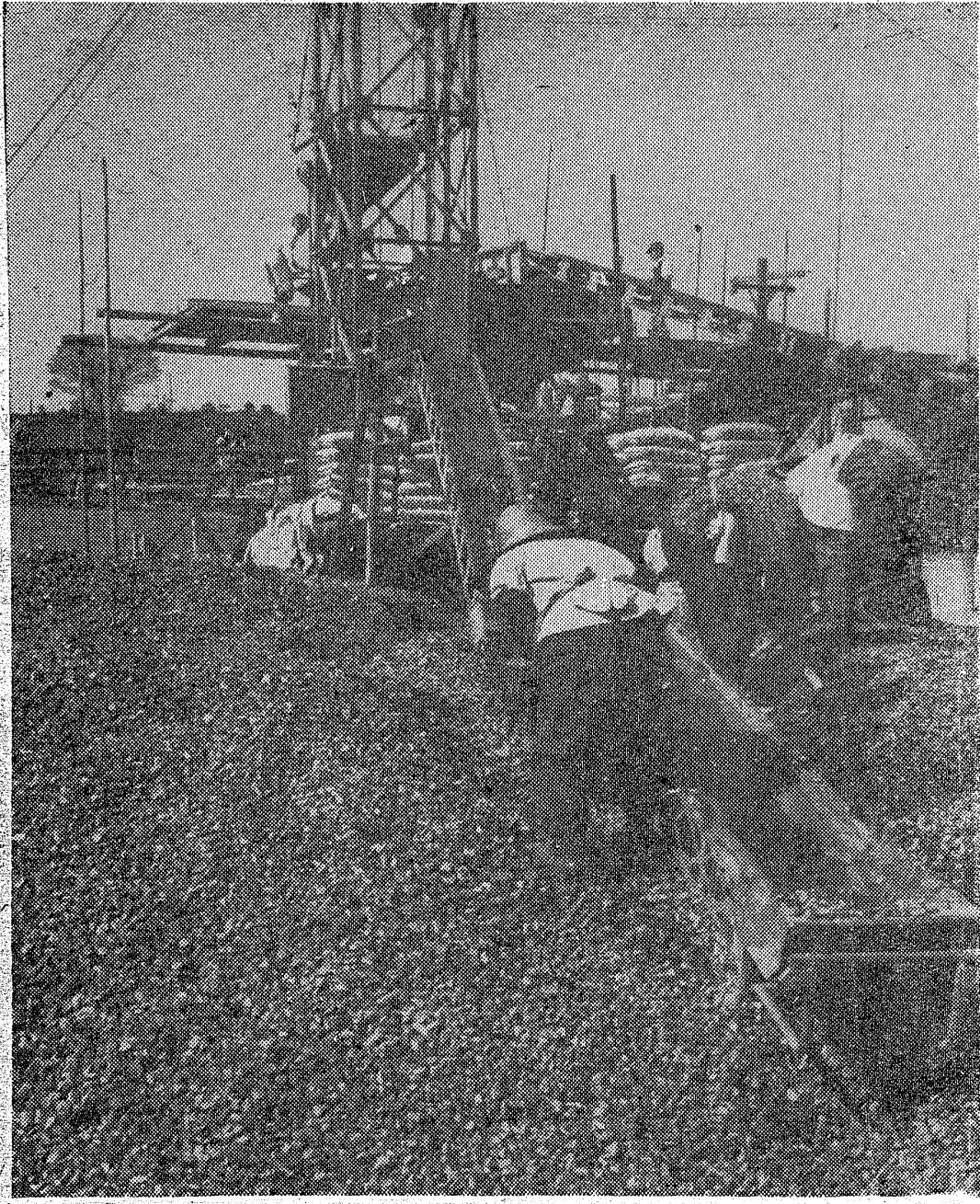


建設ブームと合併

槌音に騒ぎ消されがら

建設の音高らかに響きわたるなか、この常盤地方も、活気にあふれる光景が、あちこちで見られる。

内郷市の立体橋建設以来、新平線、常盤線、そして平市才植小路の立体化もこの十月には完成する。内郷市高坂には日本最大といふ四トン橋を架け、四十台を越えるブルドーザーが動員され、みるみる山を平地に整えようとする。常盤、磐城でも住宅地への急進が、二、三回の一万トン埋頭が完成した小名浜港には今年度百隻目の大型外航船が入港、ミサト小名浜の面目躍如たるものがある。四億という巨費を投じて建設する平市の市民会館もこの



十六日には着工され、明年の今ごろには東北には誇る立派な会館が完成するであろう。物見がたに平城も建てられようとしている。

日本のオリンピックは世界に誇る建築物を生み出したといふのがこの地方もオリンピックにあたり、まさに建設ブームの感がある。称して新産都市の指導線をめぐる建設オリンピックともいふそうだが、合併の前にはとかく無駄使いをする傾向もある。合併してからはどうなるかわからないが、いまのうちに準備は済ませておきたい。

新産都市の思わくを乗せて土地や建設のブームを盛りあげている間に進めよう、かしんこの合併問題だ。木村知事の誕生で一つは一段と早くなりそうだが、合併も期待もあつたが、この合併ではまたまた中だるみの格好があるのだという。いわゆる収入の少ない第一次産業に従事する人が多く、収入の比較的多い二次産業が少いからだ。従って新産都市の建設ではこの二次産業を中心に開発し人口の吸収を促し、昭和四十五年には再び二百万人を越える人口をよする果にしたい、そのために新産都市の重点地域になる常盤地区の大同合併は実現しなければならぬ。

この常盤地方も最近人口減の傾向が顕著である。炭鉱不況の影響もあるが、磐城、勿来、平、郡山間を結ぶ四線(七千メカ等)は、日常の補修、運営に活用され、六十回線の容量をたもつて、当初は九回線でスタートするが、総貫は約

入の少ない第一次産業に従事する人が多く、収入の比較的多い二次産業が少いからだ。従って新産都市の建設ではこの二次産業を中心に開発し人口の吸収を促し、昭和四十五年には再び二百万人を越える人口をよする果にしたい、そのために新産都市の重点地域になる常盤地区の大同合併は実現しなければならぬ。

常盤毎日

発行所
平市田町75番地
常盤毎日新聞社
電話代 2104・2105番

ご婚礼

家具とりそろえ
豊富な品揃え
各種家具センター
あるが

2223
4295
6088

主要都市と時連絡

マイクロー線来月完成

東北電力平営業所のマイクロー線が来月上旬に完成する。平市田町地区はすでに市内最長の(三十三米)の無縫継ぎ塔が完成し、搬送端用基礎工事の仕上げを待つばかりとなっている。

平・郡山間を結ぶ四線(七千メカ等)は、日常の補修、運営に活用され、六十回線の容量をたもつて、当初は九回線でスタートするが、総貫は約

電信記念日に三氏受賞

第十五回電信記念日の二十三日水戸勤業者の表彰が行なわれ、石城閣関係では三氏が受賞する。

稲刈りの手助け

藤間中の生徒たちが

平市藤間中の生徒四百七十五人の職員が二十六、二十七の二日間、内の農約二平方メートルの稲刈りの手助けをする。同校生徒は農家である生徒たちは稲刈りの手助けをする。同校生徒は農家である生徒たちは稲刈りの手助けをする。

平市農業技術連絡

平市農業技術者会が協賛会(大和武勇会長)は二十四日午前十時から平商で開き、専門部会の活動、会員の研修会開催、平産業文化祭への協力などを協議する。

石城准看で戴帽式

平市正内町、石城医師会付属石城准看看護学校(渡辺久校長)は二十四日(後)一時から同校で戴帽式を行なう。戴帽者は八十二人で、四月に入所して半年間、将来看護婦としての基礎的な知識を

危険物安全の講習会

平市消防署、平市危険物安全協会が消防法にもとづく危険物取扱い主任試験が十一月十五日行なわれるため二十九日と三十日の二日間、平市消防会議室で受験準備講習会を開く。受講料は会員無料、会員以外は一人四百円。

もぐり床屋を取締る

平保健所は管内の工場や事業所などで店を開いている理容所の実態調査を進めている。

これは最近事業所などで営業しているもぐり床屋が急増している傾向にあるため、衛生上の取扱いなどを一斉に検査、もぐり業者は理容師法違反で厳重に取り締まる。

内郷市営牛乳伸びる

内郷市営牛乳処理場の九月中旬の実績は目標三万本を五万本も上回る好成績を取った。これを前月にくらべると十二%も増え、市では日産一万二千本を目標に市内全戸に需要を呼びかけている。

酒井氏が日本本書展開催

元婦女教師、酒井英吉氏の日本画展が二十日から二十七日まで平市公会堂日本間で開かれる。

第六段最中

福島県士商品の品評会に於て第一等賞の栄冠を授けられたこの福島の名産品を御紹介いたします。

平 駅前
六段本館 平 凡
電話 2509

竹林病院

院長 竹 林 貞 吉

本院 平市十五町百十三番地
電話 四一三・四一四・四一五
分院 平市小太郎町一三番地
電話 四一三番地

内科 整形外科
小児科 泌尿器科
皮膚科 泌尿器科
理学療法科

富士旅館

天然温泉郷に囲まれた閑静にしてムード溢れる皆様の憩の家

内郷ヘルスセンター裏

プロパンの平酸素

何でも御相談下さい 電話六三九

平 市
正 月 町

高柳医院

耳鼻科 咽喉科

高 柳 博 一
平市白銀町三 電話四五二

万代風呂

断熱材パライト使用タイル風呂
わきが早い
さめにくい
常盤炭礦推奨

常盤炭礦福島販売
電話 六一四一

天気

【今晚】 東のち北よりの風と多少の雨
【あす】 晴なり北よりの風曇
【海上】 多少風波がある

NHK 第一

- 6・00 ともニユース
- 05 百万の太陽
- 15 ほくらのうた
- 30 にじの物語
- 25 ニュース解説
- 35 体操女子自由問題
ボクシング 各級準
決勝
- 9・30 芸能ステージ
- 10・00 ニュース
- 10 オリンピックハイラ
イト 第12日
- 11・05 きよらの問題
- 23 海外だより
- 30 趣味の手帳

NHK 第二

- 6・00 そろばん教室
- 20 基礎英語再
- 40 英語会話再
- 55 英語ニユース
- 7・00 ラジオ農業学校
- 15 中学生の勉強室 英語
- 40 通信高校講座数学1
- 8・00 数学1
- 20 古典乙1
- 40 生物
- 9・03 音楽のおくりもの
- 10・00 気象通報
- 15 教養特集
- 11・10 ドイツ語入門
- 15 フランス語入門
- 30 音楽鑑賞

ラジオ福島

- 6・00 オリンピック実況中継
- 10・00 オリンピックアワー
- 30 これがタンゴだ
- 11・10 中学生力だめし
- 25 ミッドナイトコンサート

洋服のIO、A、H
サンキョウ

NHKテレビ

- 6・00 オリンピック中継
- 7・00 きよらのニュース
- 30 オリンピック東京大会
第12日
- 体操女子自由問題
- ボクシング各級準決勝
- ニュース
- 48 ニュースの焦点
- 10・00 オリンピック東京大会
芸術展示全国民俗芸能
大会
- 50 オリンピックハイラ
イト
- 40 夜のアルバム

福島テレビ

- 6・00 オリンピック中継
- 7・00 オリンピック中継
ボクシング
- 8・09 体操女子自由問題
- 9・26 ニューススポット
- 30 スターキー夜
- 45 コンバット生きる
- 10・41 花のサラリーマン
- 11・11 世界を見てやろう
- 30 福島民報 ニュース
- 35 県内の空模様
- 40 夢の調べ

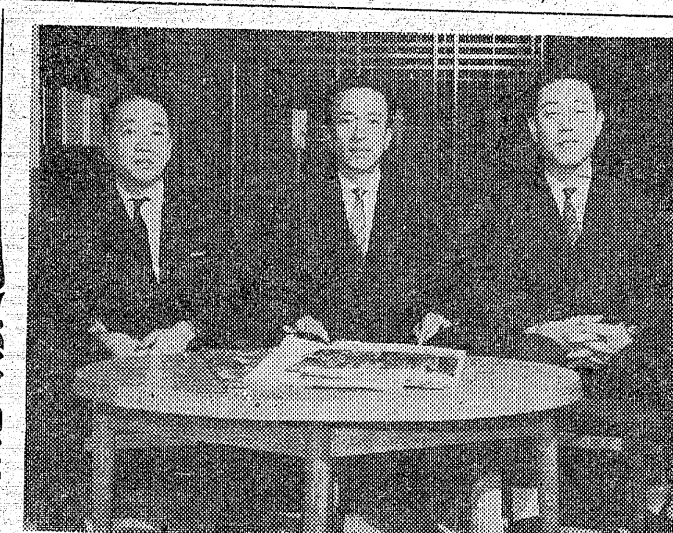
NHK教育

- 6・00 英語会話
- 7・00 そろばん教室
- 30 ピアノのおけいこ
- 8・00 科学の焦点 機械を
人間
- 9・00 通信高校講座 現代
国語 I
- 30 通信高校講座数学 I
- 10・00 安全の科学大気の汚
染
- 11・00 高校英語総合研究

今週の映画

(平市)

- 世界館 十月二十七日迄 電三三
六、五、一 青い性
- 六、五、一 青い性
- 八、三、五 続高校三年生
- 七、〇、五 七人の侍



NHKテレビ...☆...☆21日

全国各地の民謡や民俗芸能

オリンピック大会を記念して

「全国民俗芸能大会」(後10)

「NHK」は、毎年八月に各地の
有名な民謡や民俗芸能を一堂に
集めた「NHK全国民謡まつり」
を直列の行事として行なっ
てきたが、今年はその「まつり」
を拡げ、会場を東京文化会館に
移して十月十七、十八の二日に
開催される。

◆「夜のアルバム」(11・40)

「海外の旅」

「シヤワの美術」

(資料提供)京都市立美術大学
教授 佐和隆研

美しい音楽と写真構成で、
「夜のアルバム」(きよらの)
海外の旅は、シヤワの美術を
紹介する。

シヤワの宗教美術は、インドの
影響を受けて出来たものだが、
激しい複雑なインドのそれにく
らべて、田舎で、全体としてた
りとした表情をもつて、いわれ
おの、日本人にも親しみをもて
るものがある。

宗教美術の権威者、佐和隆研ら
ん、この夏およそ一月にわ
たつて、シヤワの宗教美術の調
査旅行をした。

【写真】NHK-TV、中国取材班
の右から岸本カメラン
家城田長、依田プロテ
イサー

八、三五 西遊記

八、四〇 夏のリズム

八、〇五 けしきなエッセイ

八、〇〇 ニュース

七、二〇 水戸黄門

八、五二 黒い爪

七、〇九 ニュース

七、二六 夜の誘惑

八、三五 西遊記

八、四〇 夏のリズム

八、〇五 けしきなエッセイ

八、〇〇 ニュース

七、二〇 水戸黄門

八、五二 黒い爪

七、〇九 ニュース

七、二六 夜の誘惑

華を構成する。

(曲目)

- 〇 第一日(二十一日)
- 1 花笠踊り(広島県)
- 2 川原民謡(佐賀県)
- 3 太良民謡(山形県)
- 4 三鬼けんぱい(岩手県)
- 5 二鬼けんぱい(岩手県)
- 6 八潮童子会(三重県)
- 7 伊勢大神楽(三重県)
- 8 相馬民謡(福島県)
- 9 相馬民謡(福島県)
- 10 7かんちよん(福島県)
- 11 8 鹿踊り(岩手県)
- 12 9 太刀踊り(高知県)
- 13 10 白太鼓踊り(宮崎県)
- 14 11 下水流白太鼓舞踊団

シヤワの美術を訪ねる

マルシチ醤油

お食事が
おいしく
なる...
マルシチ!!

▽お買求めは各店にて

今市市 今市市 今市市
高橋弥次右衛門商店
丸仙 平水産魚市場

小児科 高久医院

平市紺屋町 東宝ビル前
電話二五三三

御安心下さい!

自転車とオートバイなら
技術と信用を誇る

佐藤 輪業へ

平市神町公会堂前 電話六四五二

急募

看護婦・事務助手 一・二名

但し中卒・通勤にて可
給与優遇・委細面談

安田眼科医院

平市紺屋町八(民劇前) 電話三〇二五

平ヶいらん

10月 24, 25, 26日

11月 1, 2, 3日

車券発売開始 11時30分

旅は安心して泊まれる宿

旅館賠償責任保険加入

日本交通公社協定旅館
日本観光旅館連盟会員

旅館 甲陽館

平市駅前 電話(代)3181

新田目病院

院長 新田目 五郎
平市才館小路 電話三三七八
平市上荒川安草 電話四三九九

内神経 科科科
附 属

財団法人
石城精神医学研究所

**タクシーの
ご用命は**

(平) 2640
2175
(好間) 5372
(草野) 5647

新田目病院

新聞配達員募

■満十二才以上の希望者
は本社までおいで下さい

常磐毎日新聞
平市町 電話二〇四二

尼子タクシー