



発行所 平市田町75番地 常磐毎日新聞 電話代 2104・210

叶多産科医院 院長 叶多 信之 内科 松本 勝衛 小児科 平市三丁目 電話三五五

16日に精霊送り 平で河川の汚れを防ぐ

平市は精霊送りにより河川が汚染され、衛生の面からもよくないと...

県警で異動を発令

県警本部は八月定期人事を五日付で発令した。郡内五署関係では次のとおり。

田人荷路夫に老人ク

田人村荷路夫に老人クラブが発足した。役員は次のとおり。

佐々木副院長が渡米

内郷市、郡島病院副院長佐々木高信氏(63)が欧米における医療機関研究のため政府代表として...

やぶにらみ

合併は来年、平市は合併の準備を進めている。合併の準備を進めている。合併の準備を進めている。

☆平夏まつり協賛

6日より

よい品豊て安い

盛高屋

平市三丁目 TEL 3608

七夕・お盆が勝負

振わなかつた夏の商戦

平市はきょうから七夕まつり、目抜き通りには毎年のトンネルがつかわれ、今夜が三日間は七色のネオンに...

出足止めた冷たい夏

閉古鳥も鳴くし、さらさらと海風が吹く。夏物一掃大売出しや、五割引きのセールが...

県側 合併は来年中に 促進 時期を持ち越す

常磐市町村合併促進協議会は五日午後一時から、予定していた警視庁市民会館の議場を商工会に...

職安所長級の異動発令

労働省は五日ついで県下の職安所長級の異動を発令した。石城関係は次のとおり。

無料のみ放題

期日八月十三日

無料のみ放題 期日八月十三日

いよいよ夏もの処分に突入!

夏物一掃超廉価提供

街は紙のトンネル

平名物の七夕まつりフタあけ

平市の夏まつりはきょう六日夕開けした。「七夕まつり」で佳境に入った。ひるすまには各商店はじめ裏マチにいたるまで飾り付けが終り、街はクス玉やふき流しのトンネルでぬりつぎされ、豪華な七夕まつりになった。

テレビなどで子供に人気があるアトムなども造形に取り入れられているが、午後には近郷近在からの家族連れなどがくり出した。夜になれば造形物には点灯され、イルミネーションに映えて輝くが市民らは浴衣がけで夏の一夜を楽しみ出す。

一方商店は夜間営業を中止を止め、うり上げを待機し、商戦に抜け目が無い。警察は午後三時と七時の二回行なわれる。

【写真】かざりつけられた七夕かき。



新産都指定地域の現況

官庁は平市に集中

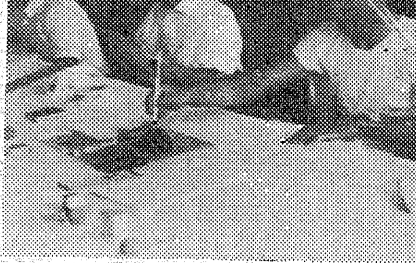
戸数は七万四千四百戸

本年四月一日現在による新産都市指定市町村の現況調査によると、戸数七四、四九三、人口三三、四二〇、九で、市町村別では平市七〇、八五四、警城市六〇、六八八、勿来市四七、二五五、常磐市四〇、二〇五、内郷市三五、七四七、四倉町二〇、六八六、遠野町九、六〇三、小川町八、九五七、久ノ浜町五、九六八、好間町一、四、二四六、三和町七、四六六、田村村六、〇九七、川前村三、五二二、大久村一、七二六。

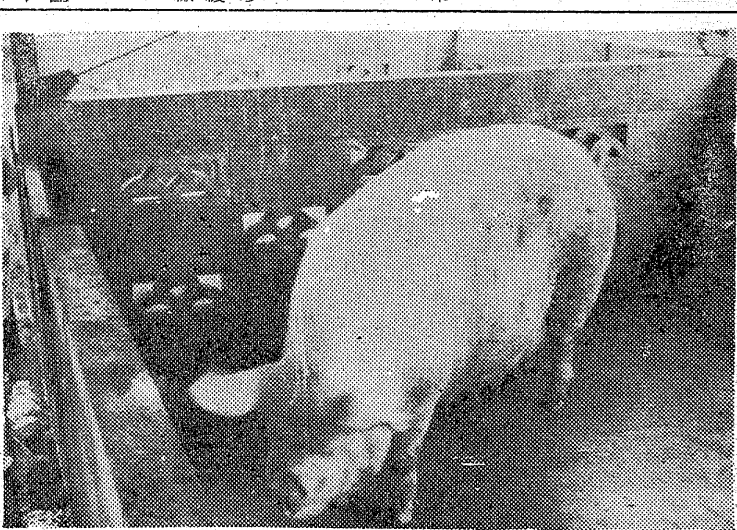
生産の割合では都市的事業で商工業五五、八二五、その他四一、六八〇、計九六、五〇五、その他二〇、九二六、農業二六、一六〇、その他六、五八九、計四二、七四九、となっている。

官公署は真出先機関二八、警察署五、同派出所、駐在所六九、本省関係は郵政五二、国鉄二六、農林一七、法務二、電々公社七、労働五、厚生三、運輸、建設、専売公社各二、裁判所関係一となっており、二〇〇機関のうち平市に約

半数四七の所在となっている。学校一四三、文化施設は図書館一、中央公民館一、地区公民館三、市民会館一、労働会館一、銀行本店六、支店四四、会社、資本金五百万円以上八〇、病院二、診療所二〇、劇場映画館四三、電話加入数一三、六六四、聴取戸数一、四一四、二八、テレビ五二、八五五となっている。



半数四七の所在となっている。学校一四三、文化施設は図書館一、中央公民館一、地区公民館三、市民会館一、労働会館一、銀行本店六、支店四四、会社、資本金五百万円以上八〇、病院二、診療所二〇、劇場映画館四三、電話加入数一三、六六四、聴取戸数一、四一四、二八、テレビ五二、八五五となっている。



市内の五地区はこし県の豚神(ヘンドリーオーブタ二号)が肉畜団地の指定を受け、平農協を经营主体に繁殖施設を整って、肉豚の増産事業にはいる。施設として夏井字管波に基幹施設として人工授精所を付設した繁殖場を設け、オス豚五頭、メスの繁殖豚二十頭を飼育。さらに繁殖施設として夏井地区三カ所、高久、藤岡、草野、平徳に各一カ所の計七カ所に繁殖場をつくり、メスの繁殖豚各十五頭ずつ飼育する。

久々の波立海岸は自家用車族の増加にともなう駐車場の不足が問題となり、工事をはじめた。駐車場は同海岸道路西側約四百平方メートルの私有地で、すでに買収も終わり、工費百五十万円(県補助五十万円)で五十台を収容することができ。

同かい水浴場は新国道の完成とともに水浴場としても観光浴に毎年五十万人近くの浴客が訪れる。このため期間中は一日五、六十台の自家用車、観光バスなどが集中するが、駐車場がないために波立海岸入り口やかいがんの国道に駐車している。同地区は交通量が激しいうえに浴客が多いため事故発生危険性が多く、県公安委員会七月二十一日から駐車禁止区間に指定した。駐車場は九月で完成するが秋の行楽期には間に合うこととなっている。

常磐交通は七夕まつり二百日の七日に臨時増発を行ない、混雑緩和を図ることにした。主要路線は最終の夜九時半まで延長している。

「最終の夜九時半までの路線」
▽湯本-小名ハマ線▽好間線▽江名回りの小名ハマ線▽宮-川平線▽夏井線(大越)▽草野回りの四倉線▽赤井線▽柳生回りの四倉線▽小川線(前原)

「最終の夜八時半までの路線」
▽上小川線▽赤井回りの坂下線

「最終の夜九時半までの路線」
▽湯本-小名ハマ線▽好間線▽江名回りの小名ハマ線▽宮-川平線▽夏井線(大越)▽草野回りの四倉線▽赤井線▽柳生回りの四倉線▽小川線(前原)

「最終の夜八時半までの路線」
▽上小川線▽赤井回りの坂下線

「最終の夜九時半までの路線」
▽湯本-小名ハマ線▽好間線▽江名回りの小名ハマ線▽宮-川平線▽夏井線(大越)▽草野回りの四倉線▽赤井線▽柳生回りの四倉線▽小川線(前原)

「最終の夜九時半までの路線」
▽湯本-小名ハマ線▽好間線▽江名回りの小名ハマ線▽宮-川平線▽夏井線(大越)▽草野回りの四倉線▽赤井線▽柳生回りの四倉線▽小川線(前原)

「最終の夜八時半までの路線」
▽上小川線▽赤井回りの坂下線

「最終の夜九時半までの路線」
▽湯本-小名ハマ線▽好間線▽江名回りの小名ハマ線▽宮-川平線▽夏井線(大越)▽草野回りの四倉線▽赤井線▽柳生回りの四倉線▽小川線(前原)

「最終の夜八時半までの路線」
▽上小川線▽赤井回りの坂下線

「最終の夜九時半までの路線」
▽湯本-小名ハマ線▽好間線▽江名回りの小名ハマ線▽宮-川平線▽夏井線(大越)▽草野回りの四倉線▽赤井線▽柳生回りの四倉線▽小川線(前原)

「最終の夜九時半までの路線」
▽湯本-小名ハマ線▽好間線▽江名回りの小名ハマ線▽宮-川平線▽夏井線(大越)▽草野回りの四倉線▽赤井線▽柳生回りの四倉線▽小川線(前原)

「最終の夜八時半までの路線」
▽上小川線▽赤井回りの坂下線

「最終の夜九時半までの路線」
▽湯本-小名ハマ線▽好間線▽江名回りの小名ハマ線▽宮-川平線▽夏井線(大越)▽草野回りの四倉線▽赤井線▽柳生回りの四倉線▽小川線(前原)

「最終の夜九時半までの路線」
▽湯本-小名ハマ線▽好間線▽江名回りの小名ハマ線▽宮-川平線▽夏井線(大越)▽草野回りの四倉線▽赤井線▽柳生回りの四倉線▽小川線(前原)

「最終の夜八時半までの路線」
▽上小川線▽赤井回りの坂下線

「最終の夜九時半までの路線」
▽湯本-小名ハマ線▽好間線▽江名回りの小名ハマ線▽宮-川平線▽夏井線(大越)▽草野回りの四倉線▽赤井線▽柳生回りの四倉線▽小川線(前原)

「最終の夜九時半までの路線」
▽湯本-小名ハマ線▽好間線▽江名回りの小名ハマ線▽宮-川平線▽夏井線(大越)▽草野回りの四倉線▽赤井線▽柳生回りの四倉線▽小川線(前原)

「最終の夜八時半までの路線」
▽上小川線▽赤井回りの坂下線

「最終の夜九時半までの路線」
▽湯本-小名ハマ線▽好間線▽江名回りの小名ハマ線▽宮-川平線▽夏井線(大越)▽草野回りの四倉線▽赤井線▽柳生回りの四倉線▽小川線(前原)

「最終の夜九時半までの路線」
▽湯本-小名ハマ線▽好間線▽江名回りの小名ハマ線▽宮-川平線▽夏井線(大越)▽草野回りの四倉線▽赤井線▽柳生回りの四倉線▽小川線(前原)

「最終の夜八時半までの路線」
▽上小川線▽赤井回りの坂下線

「最終の夜九時半までの路線」
▽湯本-小名ハマ線▽好間線▽江名回りの小名ハマ線▽宮-川平線▽夏井線(大越)▽草野回りの四倉線▽赤井線▽柳生回りの四倉線▽小川線(前原)

「最終の夜九時半までの路線」
▽湯本-小名ハマ線▽好間線▽江名回りの小名ハマ線▽宮-川平線▽夏井線(大越)▽草野回りの四倉線▽赤井線▽柳生回りの四倉線▽小川線(前原)

「最終の夜八時半までの路線」
▽上小川線▽赤井回りの坂下線

「最終の夜九時半までの路線」
▽湯本-小名ハマ線▽好間線▽江名回りの小名ハマ線▽宮-川平線▽夏井線(大越)▽草野回りの四倉線▽赤井線▽柳生回りの四倉線▽小川線(前原)

「最終の夜九時半までの路線」
▽湯本-小名ハマ線▽好間線▽江名回りの小名ハマ線▽宮-川平線▽夏井線(大越)▽草野回りの四倉線▽赤井線▽柳生回りの四倉線▽小川線(前原)

「最終の夜八時半までの路線」
▽上小川線▽赤井回りの坂下線

「最終の夜九時半までの路線」
▽湯本-小名ハマ線▽好間線▽江名回りの小名ハマ線▽宮-川平線▽夏井線(大越)▽草野回りの四倉線▽赤井線▽柳生回りの四倉線▽小川線(前原)

「最終の夜九時半までの路線」
▽湯本-小名ハマ線▽好間線▽江名回りの小名ハマ線▽宮-川平線▽夏井線(大越)▽草野回りの四倉線▽赤井線▽柳生回りの四倉線▽小川線(前原)

「最終の夜八時半までの路線」
▽上小川線▽赤井回りの坂下線

「最終の夜九時半までの路線」
▽湯本-小名ハマ線▽好間線▽江名回りの小名ハマ線▽宮-川平線▽夏井線(大越)▽草野回りの四倉線▽赤井線▽柳生回りの四倉線▽小川線(前原)

NHK 第一

6・00	こどもニュース
05	百万の太陽 ぼくらのうた
7・20	ニュース解説
30	とんち教室
8	楽天くらぶ エチケットについて
9・10	時の動き
30	芸能ステーション おきみ調子
10・10	スポーツ・ニュース
20	物語 童謡
25	きょうの問題
30	海外だより
30	趣味の手帳 ある日の航海日誌

NHK 第二

6・00	そろばん教室 わり算
20	基礎英語再
40	英語会話
55	英語ニュース
7・00	ラジオ農業学校
15	中学生の勉強室 理科
40	通信高校講座数学 I
8・00	英語 I
20	数学 I
40	地理 B
9・00	舞台中継 夏祭浪花鑑
10・00	気象通報
15	教養特集 非行の病理 素質と環境
11・00	ドイツ語
15	フランス語
30	東ヨーロッパのバイオリニスト

ラジオ福島

6・00	小学生の時間
15	歴史のおとし子
30	音楽の小箱
55	のりたま木曜ナイト 国鉄一人阪急一南海 中止の時 のり たま歌謡大行進あの夢 この歌サーカスの唄
7・55	歌の歌謡プレゼント
8・55	若い歌声
10・10	放送劇 歩け大作
30	ピクチャー歌のバレー 高校騎兵隊
11・10	ミッドナイトコンサート

NHKテレビ

6・00	銀河少年隊大地下都市
25	みんなのうた
30	今晚の番組から
35	幸福試験
7・00	きょうのニュース
30	アジアハイウェイ100 00キロ カスピ海に沿 う商業路
8・00	黄金のいす伸びよ若い芽
30	漫才太平記ミヤコ蝶々
9・25	ニュースの焦点
40	風雪 博愛社起源
10・30	今週の経済 科学時代 中小企業政策の行方
11・10	人工降雨
40	夜のアルバム わたしの記録
50	番組のおしらせ

福島テレビ

6・10	マイティー・ハーキユ リイ 歌のタイトルマッチ
15	国際ニュース
55	10人抜きのご自慢
7・00	チビッコ大将 忙しい夜
8・00	ただいま11人 しあわせの素顔
56	FTVニュース
9・00	おかあさん 母あり 十九年 構成早坂暁
30	東洋チャンピオン・ス カウト
10・15	ギヤラントメン
11・15	東光美女対談 市丸
11・40	夢のしらべ

NHK教育テレビ

6・00	英語会話
30	フランス語
7・00	テレビ自動車学校
30	バイオリンのおけいこ
8・00	教養特集 平和への証言
9・00	通信高校講座数学 I
9・30	通信高校講座 英語 I
10・00	日本の産業 成長ムードを奏でる
11・00	通信高校講座 数学 I 入門

洋服のIO+私
サンキョウ

今週の映画

【平市】
六、二四 八月十一日迄 電三三
八、二五 八月十一日迄 電三三
八、二七 八月十一日迄 電三三
六、一〇 八月十日迄 電三三

【東映三夜】 八月十一日迄 電三三
七、〇八 八月十一日迄 電三三
八、〇〇 八月十一日迄 電三三
八、一〇 八月十一日迄 電三三
九、一五 八月十一日迄 電三三
七、一四 八月十一日迄 電三三

【写真】今夜NHKTV、アジア
ハイウェイ、カスピ海の
漁業。



**弘田三枝子を
むかえる**

◆黄金のいす(8)
第十八夜「伸びよ若い芽」
× 弘田 三枝子 ×
「黄金のいす」第十八夜は、イ
タリイのかたまりみたいな注
田三枝子を迎える。
今夜はゲストに映画や舞合で共
演し、良きアドバイザーである
益田喜頓さんとおどりの師匠で
ある花柳流家元、花柳春輔さん
のお二人をむかえて、ミコちゃん
にたいする忠告を交えながら
なお珍らしい益田喜頓さんと弘
田三枝子のデュエットがきかれ
る。

曲目
①虹のかなたに
②子供じやないの
③悲しき片思い
④ス・ワンドナル
⑤スワニー

福島テレビ
戦争が母と子
の傷あとに
「終戦記念日特集」
「おかあさん(後9)」
フィルムと写真構成
「母あり、十九年」前篇
8月6日と13日の二回わたり、
「母あり十九年」をおくる。

**NHKテレビ...☆...
世界最大の湖カスピ海
テヘランからメシエツドまで**

◆アジア・ハイウェイ
一〇〇〇〇キロ(後7・30)
第一集カスピ海(後7・30)
★第一集のこの時間はイランの
首都テヘランから、イラン・ア
フガニスタン国境近くのメシエ
ツドまで。
このコースはテヘランから、北
へ向かい、海拔四千メートル級
の山嶺が連なるエルフルス山
脈をこえて、世界最大の湖とい
われるカスピ海へ出て、さらし
て日本の風景になる。
雨の量でもテヘランでは冬期し
か雨がなく、それも年間通算一
百四十ミリでいだが、カスピ
海側では千ミリの雨が降る温潤
地帯である。

沿岸地方からエルフルス派の
山あいを進んで回教の聖地
メシエツドまで。
★テヘラン市のあるエルフル
ス山脈の南側は乾燥地帯で、あ
たりは相変らず草木のない裸け
山が多い。
そこで畑の灌漑には、クガナド
という方法で、遠く山の井戸
を掘りその地下水を使っている
道が山あいに入り、トンネルを
いくつかめがカスピ海側に出る

お食事処 提供
玉半
平三田小路
5031
6日

暑中お伺い申し上げます

昭和39年盛夏

<p>株式会社 スヤ漁業 代表 野崎 貞行</p>	<p>「犯罪なくして明るい社会」 磐城市防犯協会 会長 三代 義勝</p> <p>「交通安全で明るい生活」 交通安全協会磐城支部 支部長 小林 重三 警署警察署長 斉藤 馨</p>	<p>磐城市建設業協同組合 理事長 田村 浅吉 外組合員 一同</p>	<p>磐城市教育委員会 委員長 小野直千賀 教育長 高木 一長 委員 木村 同年</p> <p>市内小中学校長会 市内連合TAA会</p>	<p>株式会社 小沢商店 取締役社長 小沢 栄太郎 外 一 同</p>	<p>小名浜臨港鉄道株式会社 取締役社長 浦田 一文二 外 一同</p> <p>株式会社 三勝商店 代表取締役 三浦 浩司 磐城市小島の内</p>	<p>株式会社 芳賀製材所 代表 芳賀 賀 磐城市 電 六三〇 工場 六三〇</p> <p>株式会社 日星製作所 取締役社長 中崎 肇 磐城市 中崎</p> <p>株式会社 勿来運輸株式会社 取締役社長 横田 好 外 一同</p>	<p>株式会社 小名浜高等学校 校長 高久 忠雄 PTA会長 小野 直千賀</p> <p>株式会社 磐城商工会議所 会長 野一 庄 外 一同</p> <p>株式会社 川部農業協同組合 組合長 田子 浦次 勿来農業協同組合 組合長 坂本 浅治</p> <p>地元の繁栄をお手伝する みなさまの 植田信用金庫泉支店 支店長 坂本 勝 磐城市 泉上 電 〇七〇</p> <p>株式会社 新東水産株式会社 取締役社長 佐藤 鶴松 磐城市 北町 二六</p> <p>株式会社 磐城市福祉協議会 会長 吉田 勝彦 所長 藤原 定雄</p>	<p>株式会社 小名浜医師会 名 杏 会</p> <p>株式会社 江名金融団</p> <p>株式会社 小名浜金融団</p>
-----------------------------------	--	--	---	---	--	---	--	---