

# 夕刊 常磐毎日

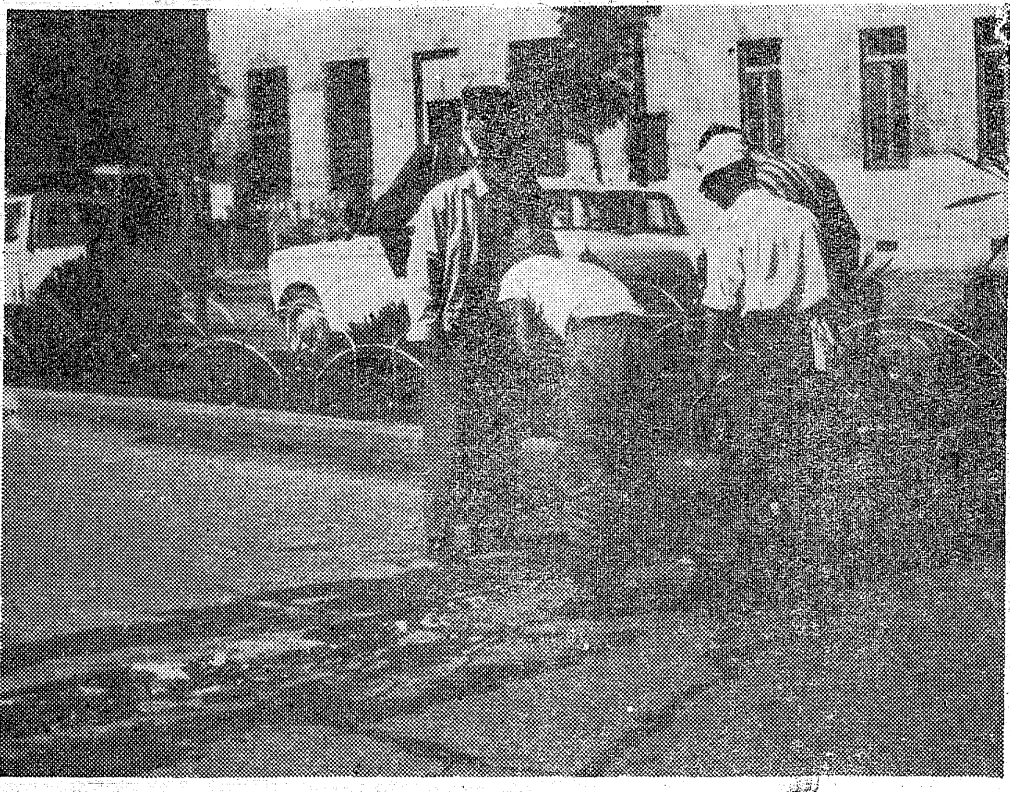
発行所 平市田町75番地  
常磐毎日新聞社  
電話代 2104・2105番

平人物・味しまん  
**甘太郎**  
真根井菓子店  
平市銀座電四二五〇

## 平三小でカベ崩れ

### 商店街も軒並み被害

昨十六日の地震はこの地方でも意外な被害を残し、記録の上では昭和十三年十一月五日(小名浜震度五)に次ぐ大地震となった。平市の被害が大きい。三米大通りに地震沈下や亀裂が起り、十万円を超える損害を出したのを始め、平第三小学校では三十カ所も壁が崩れ落ち、商店街でも建物にヒビが入ったり、窓ガラスなどを破損した。市当局では児童たちの勉強に支障をきたさないよう応急補修に当たっている。



間臨時休業となった。市当局では取りあえず被害場所の補修に当たっているが、屋根の破損などは雨が降つてみないとわからないところもあり、梅雨期に入つてくるので心配している。

#### 電線故障は 百件を突破

東北電力関係では東平変電所の高圧配電線六回線のうち五回線がストップ、小名浜は二回線が断線または混線してストップしたほか、一般家庭の配電線故障、切断は窓口で取り扱っただけでもおおよそ百件に達した。停電は平市内で最低一時間から最高が一時間二十四分となっている。

#### 商店街の被害も甚大

一般では二百五十多医院のレンガベイが倒れおおよそ十万円の損害、隣の平信用金庫はそのおぼりて二、三万円の破損、丸ほん、ヤマト百貨店、三都屋、平等簿物技芸学院などでウエンドウが破損して二万から三万程度の損害、またマルト毛書店、やよい館などが側壁に亀裂が入つたり、一部破損したガラス店では三丁目の英ガラス店の被害が大きく十万円を超える被害を出した。

#### 柔道審査会

警備道会(沼田一夫会長)の三十九年度春季審査会は二十一日午前九時から平工たい育館で開く。参加は初、二、三級約百五十人。

#### やぶにらみ

おそろしい地震だつた。また体がゆれでいるような感じがする。新潟地方の被害は言語に絶するものがある。この地方はまだ良かったわが、それでもやはりこわかつた。記録の上では昭和十三年の大地震に次ぐものだが、この年の大地震に比べるなら、源田新潟地方の被害とは比較すべきでないが、人命に被害の及ばなかつたのはせめて不幸中の幸いだった。

#### 海山相談所開設

23日から東京三越で

県は夏の行楽相談所を二十三日から活動状況をまとめるものでして七回目。税金などの資料にはないので、調査員には正確な回答をするよう望んでいる。

#### 磐城で商業統計調査

磐城市は七月一日から市内商店を対象にした商業統計調査を行なう。

天候  
【今晚】西の風晴れたり曇つたり。  
【あす】西の風曇り時々曇り晴れ。  
【海上】今晚あすとも多少風波がある。

**HAND BAGS**  
**ヨミダガバ**  
たいら さんざ  
TEL 4400

ご家庭の慰安に  
分割払の大黒風呂釜  
タイル風呂にも桶風呂にも  
間違いのない高性能  
特許大黒風呂釜を厚10年保証  
ガス・石油・木炭・薪・石炭  
そのほか何んでもたける  
塵芥処理にも一役  
製作本舗  
**大黒釜屋**  
平市正月町19 電4583

不動産売買、仲介評価貸家斡旋  
**平宅地建物取引所**  
平市小橋小路切原色川材木店内電三六一

現代利殖の高速道路  
それは商品先物取引です  
今こそ資産を大きく伸ばすチャンスです  
カネツ貿易株平出張所  
TEL(平)六二二市外専用一八番一九番

新しい経営企画はドラゴンの  
スチールファニチャーで!!  
**Dragon**  
車庫及び  
宝庫の家具  
・書庫  
・書架  
・金庫  
・金下  
・スチール  
藤森商会  
平市治町2-8  
電話(平)2892

夏のせて!!夢の照島へ!!  
**サイクリング**  
参加者募集  
平市長橋町電三六七七  
加藤自転車店









