



発行所 平市田町75番地 常磐毎日新聞社 代表 2104・2108

御婚礼用家具 御家庭用家具

平家具センター あるが 平市通電 2298 市百支店 2406 下支店 2408 工場 2508



4,713人が成人

あす各地で祝賀行事

第二次世界大戦の渦中で、苦難を乗り越えた人々が、あす15日の成人の日を迎える。あす二十歳の春を迎え、大人の仲間入りした。あす十五日の「成人の日」には成人を祝福する多様な行事が各地でくりひろげられる。常磐地区十二市町村で晴れて成人者となるのは四千七百十三人(男二千二百一十一人、女二千五百二人)など。常磐市では細川忠正(勝安君)同市宝海、昭和十八年九月十五日生まれの双子が成人する。平市が佐藤光平高専校長の「新しい人生の門出」と題する記念講演と市名人のハンカチを贈るほか、内郷市は金津産の花魁など記念品を贈るなど、この成人式に当たり各町村教育委員は訪問着などという固苦しいものではなく、華美ならぬような気楽な服装で式に臨んでほしいと望んでいる。市町村別にみた成人者数は次のとおり。

- ▲平市 九八七人(男四五六、女五三二) ▲内郷市 五〇二人(男二〇九、女二九三) ▲磐城市 九二七人(男四五三、女四七四) ▲常磐市 五五六人(男二六六、女二九〇) ▲勿来市 七三〇人(男三六四、女三六六) ▲三和村 一〇一人(男三七、女六四) ▲小川町 一〇五人(男八九、女一六)
- ▲田代村 一六二人(男九二、女七〇) ▲好間村 一六八人(男七三、女九五) ▲津野町 一四四人(男九四、女五〇) ▲四倉町 一七二、女七二 ▲川前村 一三〇一人(男一四八、女八五)

やぶにらみ

暮れ正月は、客列車がゴタゴタ返っていた。それが過ぎ去ってからは、通学生が休暇の乗客に限る。久浜、四倉、あけて乗車するの草野駅では列車からハミ出して、朝夕の列車は大混雑をきたしている。国鉄通学生は、通勤者の減少に伴って、暮から正月にかけて、帰郷客のために常磐線だけでも往復二十本も臨時列車を増発したので、短距離区間の通勤列車は二、三本の客車がモギとついで臨時列車より混雑する。いずれはこの箱も帰ってくるから、それまでの辛抱だ。

ところが元日から二週間も過ぎたのに最近の混雑は一層はげしい。元通りに箱が編成されたのかどうかは知らないが、増結列車による輸送緩和の途を開いてはどうか、これはゆめかといふのは通勤者の声なのである。

バカ陽気梅も満開

さのう記録破りの暖さ

暖冬異常といつかバカ陽気といつか、きのうは正午近くから急に暖気がムンムンとして来て、ストロブを消しても暑いくらい、室内では上衣をぬい仕末だった。街頭もほとんどオーバーなし、春を通り越して夏のはじめがやってくるような暖さだった。この陽気は全国的なもので最低四度から高いところでは例年より十度も高くなったという。測候所の観測と雨からやってくる暖気が日本海に干渉して低気圧にさえまきまきられて立派な生じた梅の異常といふことだが、隣でスキー場などはすっかり雪がとけて、スキーヤーがどろんどろんになって帰る仕末だったという。

このところの暖気は、寒梅がほこひ、温泉客をたのませていた白梅の梅は、このためにつかり満開となり、きのうが最高の人出、地元の人をのぞいて、早咲きなんだが、今年はずいぶん早い」といふ。新藤市の指定を視つてエンキがよいとされているが、きょうあたりからまだ本格的な冬型となるというから、これからまた寒い日が続くそう。

石城珠算競技大会

三月勿来市で
勿来、平、常磐、磐城の四商工会議所主催の石城地区珠算競技大会開催について二十一日午後二時から勿来商工会議所で運営委員会

天気予報

【今晚】 北西の風時々曇り
【あす】 西の風晴のち曇り
【海上】 今晩あすとも多少風波がある

社告

明十五日は成人の日に当り、祝日のため同日付刊は休刊となりますので御了承下さい
常磐毎日新聞社

香港仕込みの調理士が作る本格的な味!

中国菜館 鳳翔
ほうしょう
平市三田小路 電7723

盛況お礼申しあげます
なおまたまた
優秀品在庫豊富

チュニツクなどさらに安くした品もありますのでおいで下さいませ!

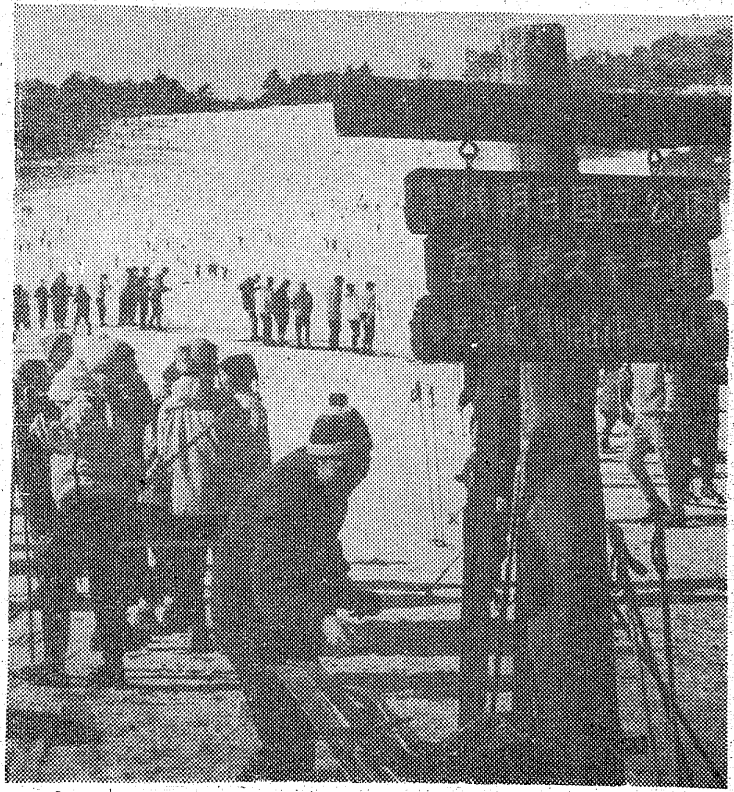
全商品(高級冬物)
5割引以上の
超奉仕セール

良いセンスのもの売切れないうちおともめはお早い方がよいと思います
期間 11日~21日まで
婦人洋装の
三ツヤ
平市2丁目 TEL3720

山の銀座

美しい銀嶺と樹氷は招く 県内のスキー場紙上紹介

【写真】岳スキー場



県下の観光地は、ついに冬が訪れ、山々は真白く雪化粧。各地のスキー場には美しい樹氷なども見受けられ、若々しいスキーヤーで賑わう姿が、山の銀座を思わせている。ここでは雪が少なく、スキーを存分に楽しめないスキーヤーは、ぼんやりと雪に寝そべり、珍現象をみせている。冬期スポーツの花形スキーシーズンにちなんで、県内の主なスキー場を紙上紹介してみる。

①最寄駅②最寄駅からの交通③宿泊施設、収容人員、宿泊費④スキー場の施設⑤貸しスキー、貸し靴⑥休憩施設等。

「吾妻高原グレンデール」①東北本線福島から五十分②七軒千人、八百二十五人③リフト四百三十人、一回四十分、三百米④一回三十分⑤靴四百足、一足三百五十円⑥休憩舎

「土湯」①福島駅バス九十分②七軒、七百二十五人③二千二百人④リフト三百米⑤一回三十分、リフト七百七十米⑥一回十人⑦スキー靴六百足、一足三百五十円⑧休憩舎

「岳」①二本松、本宮②二本松からバス四十分③十三軒、二百五十人④リフト三百五十米⑤一回三十分、千七百五十米⑥一回十人⑦リフト二百米⑧一回十人⑨スキー靴二百五十円⑩休憩舎

「沼津」①磐城西線川桁②汽車六十分、沼尻から徒歩三十分、猪苗代からバス四十分、中の沢

「塩原」①磐城西線猪苗代②バス六十分③八軒千四百人④リフト五百七十米⑤スキー靴二百四十円⑥休憩舎

「磐梯国際」①猪苗代②バス三十分③七軒千五百人④リフト五百七十米⑤一回四十分、リフト六百六十米⑥一回十人⑦スキー靴二百四十円⑧休憩舎

「白河甲子高原」①白河②バス五十分③九軒七百人④七百五十米⑤一回三十分⑥リフト二百四十米⑦休憩舎

十分⑧リフト七百五十米⑨二百五十人⑩リフト七百五十米⑪一回四十分⑫リフト五百米⑬一回十人⑭四百五十米⑮一回十人⑯貸しスキー、靴約四百組⑰休憩舎施設

「背あふり山」①会津若松②バス二十五分③東山温泉からリフト八分④三千軒約千人⑤八百二十五人⑥リフト七百五十米⑦一回四十分⑧四百五十米⑨一回十人⑩多敷あり⑪スキー二百四十人⑫リフト二百四十米⑬一回十人⑭泊六十五人

「吾妻白樺グレンデール」①福島②バス四十分③白樺平直道バス八十分④五百三十軒六千人⑤八百二十五米⑥リフト四百二十米⑦スキー二百米⑧二百四十人⑨靴二百五十円⑩リフト六百六十米⑪一回十人⑫リフト六百六十米⑬一回十人⑭スキー靴二百四十円⑮休憩舎

「白河甲子高原」①白河②バス五十分③九軒七百人④七百五十米⑤一回三十分⑥リフト二百四十米⑦休憩舎

「このお化粧、お着付けが特に気に入っています。花嫁さんの多いのもそのせいなのでしょうね。ヘアスタイルはいつもお任せ指してお願ひしていますが、担当の方が私の個性を生かし、流行をほどよく取り入れて研究して下さるので安心してお任せできます。」と。

普段私服を着慣れない若い人にも少しも、たいくつを感ぜさせず、着くすのしなやかな着付、自然の美しさを百分生かした先生の三十年経験のたまものでもあろうか、サイサイドなヘアスタイルと共に定評のあることで、絶対支持層のファンも多い。

二十五円、リフト七百五十米⑨二百五十人⑩リフト七百五十米⑪一回四十分⑫リフト五百米⑬一回十人⑭四百五十米⑮一回十人⑯貸しスキー、靴約四百組⑰休憩舎施設

「背あふり山」①会津若松②バス二十五分③東山温泉からリフト八分④三千軒約千人⑤八百二十五人⑥リフト七百五十米⑦一回四十分⑧四百五十米⑨一回十人⑩多敷あり⑪スキー二百四十人⑫リフト二百四十米⑬一回十人⑭泊六十五人

あなたの髪をつくる

平市中央通り 電話三、三四八

研美院

あのお店この店

開業以来三十余年と聞いたが、店に一定入って、歴史の古さがありがちな沈滞を全く感じさせない、あたりにはたまたま新しいセンスに驚かされた。少々手狭なような店内には、白衣の技術者が忙しさを手に手順よく立ち働いている。

どちらを見ても個性的な人ばかり、ボリューム豊かな先生(結城テル)をはじめ背の高い人、低い人、十名くらいで、北里アイ子さんなどは理美容界でも高く評価されている。

先生いわく「私の店には型にはまらぬ美容師が居る。技術もさながら移り変わりの激しいモードの流れに遅れまいと、ためみない研究を重ね続けているので、いつも昨日開業したばかりのよう気分です。おつしやがそれが及ぶの店の苦しいモードの所以なのだろう。丁度着付のお嬢さんが見られたので感想を求めてみた。

大谷石工

ポンプと水道工事

平市駅前 電話五四〇〇

クリーニング 洗張・防水

小松崎

平館前 電話3343

毛糸の宝石

東洋紡のダイヤモンド毛糸

ハシモトヤ糸店

平市銀座 TEL 4315-6

叶多医院

産人科 葉多 信之

小児科 松本 勝衛

平市三丁目 電話三三五五

清酒

鶴仙

松吉屋酒造店

平市平窪 TEL 2210

☆タクシーのご用命は☆

平 2175

好草 2640

問野 5672

草野 5647

尼子タクシー

代表取締役 吉田健造

主 味

月 也 家

平市南町 電話二三〇四

成人さんシャンパンて おめてとう

お祝い用シャンパン... 一瓶... 二二〇円

お祝い用テロシヨシヨシ(予約) ... 二〇〇円から

洋ケーキ詰め合わせ... 一五〇円から

贈答用 ミニエナ(小樽)洋酒各種

平市大町 電話八〇二七

鈴木薬品

暮らしの百貨店

かなざわ

内郷駅前 電話3656

NHK 第一

6・05	応答せよゼノン
15	黒潮にうたう
30	走れ源太 若山弦蔵
45	一丁目一番地
7・20	きよらのハイライト
	話の泉 渡辺紳一郎
	徳川夢声 山本嘉次郎
8・01	劇場 北国の恋
30	家庭音楽会
9・15	ニュース解説
25	時のうごき
45	海舟便り
10・10	邦楽名曲選 長唄
45	経済のうごき
11・05	趣味の手帳
30	夢のハーモニー

NHK 第二

6・00	英語ニュース
05	そろばん教室 わり算
15	中学 歴史 岩浅農也
40	基礎英語 再
7・00	英語会話 再 松本享
15	ラジオ農業学校 再
30	明るい女性
8・00	通信高校講座
	国語 I 宮崎健三
20	英語 II 石井正之助
40	数 I 幾何 中村幸四郎
9・00	芸術劇場 ユートピア
	物語 木村功
10・00	気象通報
15	中学生の勉強室 英語
40	大詰めにきた憲法論議
11・25	音楽鑑賞

ラジオ福島

6・00	歌とともに幾春秋
15	奥様英語をどうぞ
35	歌謡パレード
7・15	伸びゆくわが市
	警城市①放送劇 小名
	浜開港記②工場めぐり
	▽日本水素▽東邦通船
	ほか
9・45	流れる雲とともに
10・10	中学生力だめし
40	夜のガイドタイム
45	ポピュラー・アワー
11・10	ミッドナイトコンサート

洋服の10ヶ月払い
サンキョウ
平2・TEL2315

NHKテレビ

6・00	ぼくもわたし名探偵
30	みんなのうた
35	おねえさんといっしょ
7・00	きよらのニュース
30	ジエスチャー
8・00	お笑い三人組
	猫八貞鳳小金馬
30	事件記者 捕縄
	永井智雄
9・40	ローカルニュース
45	ニュースの焦点
10・00	ここにも歌がある
	石山の歌 三船浩
30	NHK特派員だより
50	海外ニュース
11・00	経済展望
30	夜の随想 人さまさま

福島テレビ

6・10	フィリツクの冒険
15	鉄腕アトム
	フランケン の巻
45	国際ニュース
7・00	パティ・デューク・シ
	ヨー フランス語はお
	好き?
30	対決 愛を信ず
8・00	圭三ファミリーアワー
	クイズ・クイズ・クイ
	ズ 司会高橋圭三
9・00	村田英雄アワー
30	男嫌い マイペース
10・00	てんてこまい物語
30	架空実況中継
	あなたは目撃者
11・00	大相撲ダイジエースト
30	あすの番組みから
45	夢のしらべ

NHK教育テレビ

6・00	そろばん教室
	わり算の練習
30	英語会話 中級
7・00	バイオリンのおけいこ
	岩淵竜太郎
30	農業教室
8・00	教養特集
9・00	技能講座〜テレビの故
	障修理・映倫福
	堀野好男ほか
30	通信高校講座
	英語A 三和一夫
10・00	英語会話 中級 再
30	たのしいフランス語
	家島光一郎
11・00	高校実力養成シリーズ

映画

今週の番組

●世界館 十四日迄 電三三
七〇〇 色は匂はけ物語

●八三三 モンローのうた
●ひかり座 一月二十一日迄電三三
七〇五 太陽は傷だらけ

●八三五 女玉蜂
●八二〇 スンサーの山
●八二〇 エデンの東
●三夜東映 十四日迄 電三三
八二二 りんごのお嫁さん
●八二二 残月大川流し
●八二二 海軍
●八二二 名画座 十四日迄 電三三
●八二二 裸族の大闘
●七三三 十代の除妖
●八二二 死体解剖記

●平東映 十四日迄 電三三
六三三 オオカミ少年ケン
●七〇三 片目の忍者
●八四四 わんわん忠臣蔵
●八二〇 海軍軍艦
●八二〇 社長紳士録
●平日活劇場 十四日迄 電三三
六二〇 風雲又電
●八〇八 光る海

NHKテレビ ☆☆☆ 「14日」

大谷石のエピソードと
探掘者と三船さんの歌

◆ここにも歌がある (後10)
—石山の歌—
この時間は三船浩さんと一緒に栃木県宇都宮市の大谷町をたずね、大谷石を採掘している方々の歌謡をおたずねする。大谷石の採掘には露天掘りと地下掘りの二つあり、機械化する前、昭和三年頃までは、地下二百メートルのところで「石はし」を掘り出すと「石山」の歌が採掘される。このような大谷石の採掘にまつわるいろいろなエピソードをまじえながら、三船さんと現地の人の歌で構成する。アコーディオン・横山太郎 演奏・東賢

◆教育テレビ
外国巨頭外交
と座談会
◆教養特集 (後8)
「現代宰相論」
出席 司会 東京大学教授 二 清明
慶応義塾大学教授 山内 正龍

◆おたのしみ劇場 (後8・01)
「北国の恋」
作 鎌田忠良 音楽 桜田誠一
雪深い津軽の娘と東京へ働きに出た青年の淡い初恋を描いた純情物語

◆NHKラジオ
青年の淡い初恋
恋を描く物語

◆おたのしみ劇場 (後8・01)
「北国の恋」
作 鎌田忠良 音楽 桜田誠一
雪深い津軽の娘と東京へ働きに出た青年の淡い初恋を描いた純情物語

写真 NHK TV 18日「夢であいましてよ」26日「新しい歌えは」に出演する日 木生まれ、アメリカ育ちのロミ・山田



朝日新聞論説委員 岡田 任雄
東京都立大学教授 升味準之輔
今年一九六四年は国内、国外で重要な政治的転換が予測される。まず、現代の国際政治の大きな特色の一つである各国巨頭自らの直接接衝による、首脳外交をフィルムや写真で紹介し、これを導入部として、この番組の企画を解説してから、座談会に入り分析してゆく。

宮本武蔵 一乗寺の決斗

野郎に向つて武蔵は走る、七十三人を倒す、

中村錦之助 入江 若葉 岩崎加根子 江原真二郎 高倉 健

続 王将

前作の好評をしのぐ 感動大作!!

三田 達太郎 島田 敏子 三宅 邦子 三宅 佳子 三宅 佳子 三宅 佳子

15日 暖房封切 平東映

結婚式

総天然色
豪華多彩な顔ぶれ、多様なユウモアフルな結婚問答、結婚式の模様を、総天然色で描く。岡田 豊彦

舞妓はん

若さあふれる 橋・倍賞の魅力 の顔合せ!!
総天然色

大100 高80 小50
15日 名座画 暖房完備

志賀 整形外科科

(入院随時)

院長 志賀 柳 7846
平市27 鍛冶町元平第二製パン跡

ダンス

洋ダンス

店舗 平市四丁目 電6633
工場 平市白銀町 電6634

募集

希望者は本社まで
常警毎日新聞社
平市田町 電2104・2105番

急募

准看護婦 多派派遣面談
家政婦 平 看護婦 幹旋所
家政婦 幹旋所
平市南町 電三〇〇七

皮膚科 矢吹医院

矢吹 大 一 郎
平市古鍛冶町 電四六九三

楽しいお食事は レストラン・パール

宴会・集会には 二階ホールをご利用下さい
レストラン パール
平市三田小路 電三三八八

草野質店

オートバイ 貴金属
電子プリンター 設備
TEL7557 市平 公会堂際

