



発行所 共同観光開発株式会社 社長 金古政通 平野田町75番地 電話2104・2105 磐城支社電4044

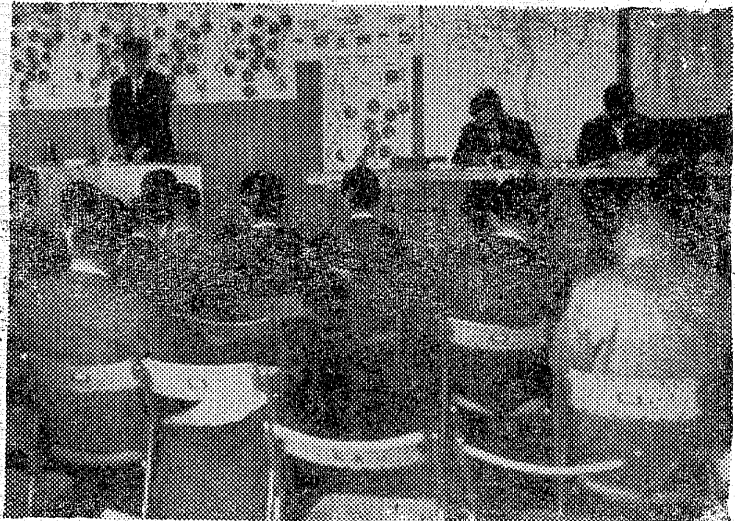
☆チヨダシューズ ☆ニッポンシュー おしよれの靴 靴の スガク 平一丁目 電4059

新都市建設のため

商業企業診断の勧告

市町村の合併を前に、さる六月から行なつた常磐地区広域商業診断の結果報告会は、十日午後一時から常磐交通本社三階ホールに特別診断員の日本中小企業協会理事見野明男理事ら診断員ほか診断本部員、商工会議所、商店連合会、市町村関係者約三百人が集まつて開き、新都市建設指定後の商業環境および中小企業、サービス業と流通機構の現状を分析し、さらに新都市建設設計の推進にもなる環境の変化に対処した中小企業サービスその他業界各般にわたることの進めべき方向を勧告した。続いてさる十一月は平野地区の報告が開かれ商業の未来図を指示した。

報告会が診断本部部長見野明男理事らから「常磐地区は三十九年に郡山地区と連続したかたちで新都市建設指定され、その基本計画も公式決定を待たず、四十年から「新しい広域都市づくり」に入っている。この地区はもともいろいろ工業立地条件を備えているが、立地条件を十分いかして進めたい。いわば都市は工業などの商業活動の地域小売商業の現況と問題点など五つの項目に分けて報告した。総合勧告として見野氏ら



平野地区の商業環境の現状と問題点など五つの項目に分けて報告した。総合勧告として見野氏ら

病棟建築が支障

療養園 工事費難に悩む

平野地区の商業環境の現状と問題点など五つの項目に分けて報告した。総合勧告として見野氏ら

五か年財政明示

合併協の委員会で

常磐地方十四市町村合併促進協会の財政企画委員は十日も引き続き長期財政計画の検討を行なつた結果、各市町村が四十一年から五か年の財政内容を明示する、そのさいの裏付けとなる確実な資料を添

海運のベテラン

東海海運局長 大沼 碧さん (85)



大沼さんは、昭和九年東北学院で経済学を専攻し、通信局に入り海運関係にたずさわります。三十二年になるベテラン。海運局のお仕事は主として造船の指導をなさるお役所であり、また検査指導もやらねばならぬ多忙な業務。これは小名浜地区のみならず、県全般にわたる広大な管轄である。例えば一トンの船でもお役所の場合は充分指導せねばならぬ。これは造船局同様、その内容としても船舶検査の測定造船所の施設、建造物の検査、木造船検査の機械検査の指導もやる人命財産を守る船中にあるから充分な指導をせねばならぬ細心の注意が必要である。大沼さんのお父さんも通信局のお役所さんで、その大沼さんが想い出の胸のうちから語るのは「日本の行政は、徳川三百年の鎖国政策が未だに残っているように見られる。それは板子一枚下は海だとの觀念から海

特殊学級生を招待

常磐で励ましのお会

常磐市社会福祉協議会は十五日午前十時から湯本一小で特殊学級生を励ます会を開く。同市内には八学級二百人がいるので、当日おしるこなどを作って遊戯などをやつたり、磯野市長の話を聞いたりと一日楽しく遊ぶことになった

支部総会

支部総会

常磐市社会福祉協議会は十五日午前十時から湯本一小で特殊学級生を励ます会を開く。同市内には八学級二百人がいるので、当日おしるこなどを作って遊戯などをやつたり、磯野市長の話を聞いたりと一日楽しく遊ぶことになった

金融防犯の打合せ会

金融防犯の打合せ会

内郷市の金融防犯打ち合せ会は、十三日午後三時から東邦銀行平野支店ホールで開き、年末年始の防犯対策について話し合う。

直言

直言

平保健所で食料検査。年末年始は食料が乏しく、食意地と中毒は度合が。

Advertisement for the Parsika car. It features a large image of the car and text describing its features, financing options, and contact information for the Parsika company. The text includes '車はまだまだ...とお思いの方' and 'パズリカで家計にひびかないゼイタクをなさいませんか?'.

NHKラジオ	
6・05	おやおやなにあに 世界冒険物語 こともニ ーす むさしの風雲録
7・15	ニュース
20	ニュース解説
30	歌謡ホール
8・15	放送劇 浮草人生
9・15	ニュース
20	報道特集 深刻化する大気汚染
10・00	ニュース
10	スポーツニュース
15	きょうの問題
30	邦楽百選
11・05	物語 古都の女
25	夢のハーモニ

NHK	
6・00	ことば文学
20	ホームルームの話題
40	英語会話
55	英語ニュース
7・00	ラジオ農業学校
15	統基礎英語
30	婦人学級
30	通信高校講座 化学A
20	英語A2
40	数学1
9・00	生物
20	世界史B
40	数学1入門
10・00	気象通報
15	ラジオリサイタル
11・00	ドイツ語入門
20	フランス語入門
40	大学通信講座

ラジオ福島	
6 00	歌謡タイムズ
10	中学生力だめし
20	マツダミュージックク ラリー
50	志ん朝ミュージック スタンド
7・00	社会を明るくするキ ャンペーン
30	電話リクエスト
9・00	P盤アワー
30	クモハタ記念レース展 望
45	これからの中小企業
10・00	ヤング・ヤング
25	ガイドタイム
30	ミュージック・イン
11・00	大学受験ラジオ講座

NHKテレビ	
6 30	歌のメリーゴーラウンド
30	千鶴ちゃん日記
50	今晚の番組から
7 15	きょうのニュース
30	それは私です
8・00	若さとリズム
30	テレビ指定席 衆の聲
9・30	ニュース
55	ニュースの焦点
10・10	夢であいましょう
40	時の動き
11・05	演芸百選 俗曲
55	番組のおしらせ

福島テレビ	
6 00	民友ニュース
15	快活ソロ
4	ニュース・フラッシュ
55	国際ニュース
7・00	大あばれとんま天狗
30	名犬ラッシー
8・00	宮本武蔵
56	ニュース・スポット
9・00	ジャーニーズ・ナイ・シ ヨ一
30	協のあたる坂道
10・00	三匹の侍
56	県内の空模様
11・00	民友ニュース
21	運命標的
26	F T Vソング

教育テレビ	
6・00	英語会話
30	科学映画 天文学者
7・00	若い広場
30	いっしょに歩こう
8・00	そろばん教室
9・00	現代科学講座
30	都市と環境
9・00	通信高校講座
30	英語A1
10・00	現代国語2
30	英語会話
11・00	数学1入門
20	円と直線
30	たのしいフランス語

洋服の10ヶ月払
「サンキョウ」

菊の露
午後八・三〇一
出演：沼田曜一(弥吉)、雪代
敬子(美穂)、今井榮子(津留
穂)、太田博之(洋一)、沢村
美司子(千穂)、藤原千草(お
よし)、江戸家猫八(由世)ほ
か。

★NHKテレビ……10日
の大舞台「菊の露」を睨むこ
に、顔に涙を流す。美ほ
の好運を奪った弥吉は、一世一
代の顔を作るだけ、生活も改
めてはみろ、美ほに心な顔
か。



★今週の映画案★
世界館 十二月十四日迄電
五、三〇 虎とおかみ
七、〇〇 ヤサケの証
八、三〇 恐山の女
ひかり座 十二月十四日迄電
六、四五 地球のあはた
八、一五 フラント
◎栄華座 十二月十三日迄電
六、五〇 総攻撃
八、三五 肉弾戦隊
◎東映三夜 十二月十二日迄電
七、一〇 網走番外地(望郷篇)
八、二八 網走番外地(望郷篇)
◎名画座 十二月十四日迄電
六、四八 第三の影武者

歌のメリー
ゴーラウンド
午後六・〇〇一
きょうのゲストは、ロミ・山田
さん。ピアノをかかんでフレ
ブル少年合唱団、東京放送児童
合唱団などの演奏。
ロミ・山田さんの歌は、重
謡「花嫁人形」まじり「殿様」
など、そのほか、こどもたちが
ピアノを弾き、歌ながら「ね
こふんじや」などの歌
などをうたう。

「破門状」回収のため14日<火>まで続映！「破門状」をお持ち下さい！

お知らせ！
今般「関東破門状」の公
用の際に秩父三郎を
破門の旨「破門状」を送
り致し候と申し、此の度
同映馬の上映により、破
門のいきさつも判明し
秩父三郎の潔白も
証明致され候へば、拙者
梅島大五郎、今は亡き
黒田親分に代わり「破門状」
しを回収致し度く存じ上
り候
就いては明十三日(日)より
十四日(火)までの間に「破門
状」をお持ちの方の限り
特に中学生料金にて割
引き優待申上げべく東
映三夜との話し合ひも
つき候間、何卒お手ま
の「破門状」をお持ち下さ
れ度お願い申上げ候
十二月十一日
関東梅島会々長
村田英雄

総天然色 関東破門状
鶴田浩二・村田英
総天然色 網走番外地
高倉健・桜町弘子

暖房 東映三夜
完備

准看護婦・家政婦
(准看護婦を含む)
頼みたい方また働きたい方は
電話(平)2307番へ
労働大臣認可
平家政婦紹介所
S.T.F.F.Y.C

登録銘菓
平城
平おこ川

冬に仕込んで九ヶ月!!
いよいよ酒の
うまい季節と
なりました旅
の行き帰りに
是非
パバミルクを

鶴仙
平鶴仙販売店
平駅弘済会

クリスマス
デコレーションケーキ
ご予約一割引きサービス

みんなどクリスマスには
開花亭のデコレーションケーキ
をどうぞ
◇お申し込みはお早め◇

開花亭
平市五百 電三三四二

ナショナル
カラーテレビ
受像中

STAND・BAR
リッ
平市田町 電6324

まのどんかつ
大賞

■カツライスの部
松ライス 二二〇円
竹ライス 二七〇円
梅ライス 三六〇円

■かつ丼の部
かつ丼 二四〇円
魚かつ丼 二九〇円

平市三百 電二九六八