



発行所 株式会社 常磐毎日新聞社
社址 平市田町75番地
電話 2104・2105
平市支社 電話 404

あなたの夢を仕立てよう
高島屋
平市公会堂通り
電話 八三三七・七〇五九

スモッグ禍に植林 市の円型6Kを対象

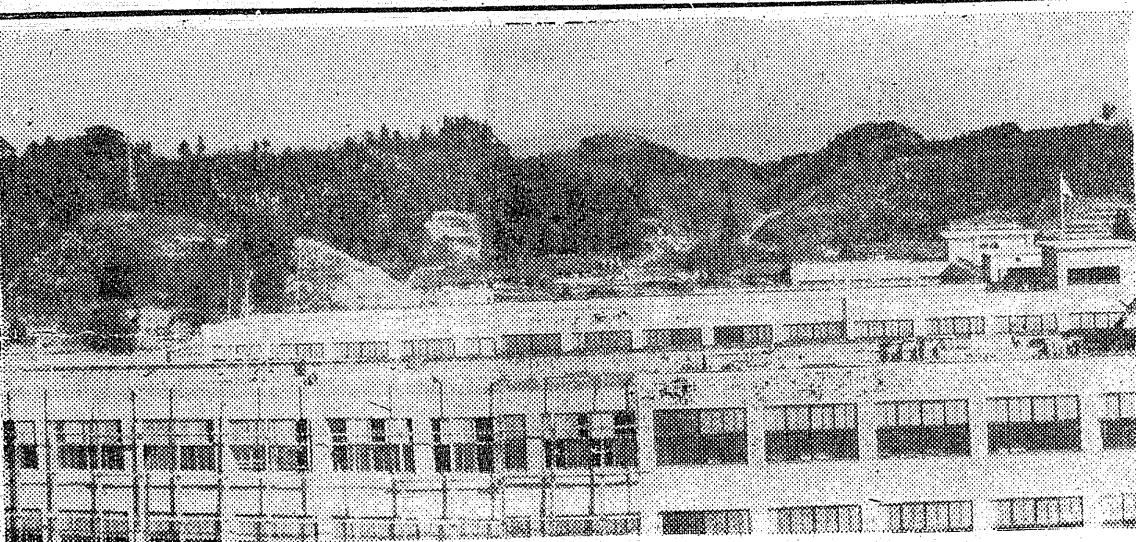
都市の進展工場の出たなど、スモッグが公害の一大原因として問題化しているが、平市は新産業都市建設を見越し、早くもスモッグ対策に植林をとりあげ、さる三十七年度から十年計画で都市環境整備の植林事業に着手し、植林地の面積増大、樹木の成長とともにこの林相、樹葉が汚染防止に効果をあげている。

このスモッグ防止の植林は、平市と対峙し、山林所有者に奨励する。市の中心地から四圍六キロ以内を、三十七年度は六十人が二、三ヘクタールに植林、市は事業費の二〇％に市費二十一万三千四百円を助成した。続いて三十八年度は五十人で十八ヘクタール、補助十六万八千五百円、昨年度も五十人で十六ヘクタールを植林、補助費は十五万五千三百円となり、この三か年度の植林は五十七ヘクタールの植林者延べ六百八十人、補助費合計五十三万七千二百円に上った。

植林は秋冬葉が落ちるとスモッグ防止に効果がないので常緑樹の松、マツを選び、苗木は三年生のものにして、国立高等専門学校の上荒川はじめ平野、草野、赤井地区など六キロ以内の近郊地の造林が盛んだ。

今年度は四十八、二十ヘクタール、補助二十万円で予定し、近く植林地の指定を行ない、来年四月から五月にかけて植林させるがこの計画が予定どおり進めば十年後に、平市近郊のハゲ山は解消し、環境は完全に整備されるわけだ。

【写真】植林された上荒川地区



優良納税者の表彰

平税務署は管内の納税者組合長会議はこのほど開き、つぎの三団体二人を納税功労者として表彰から賞状と記念品を贈った。

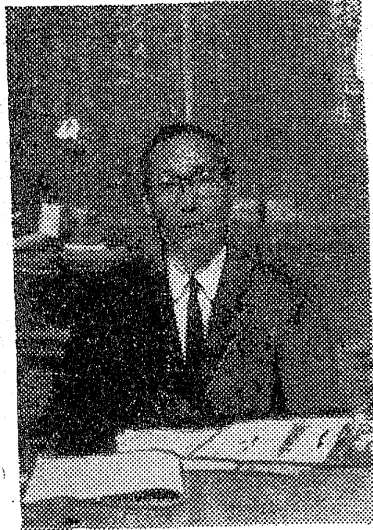
- 好問村納税者組合(同村役場)
- 平市町並木通り同(同町五)
- 同市仲田同(同町五)
- 平中小企業相談室長矢野浩(同市才植小路一六)四倉町納税者組合書記山本ササ子(同町二二〇)

合併調整委員会

常磐地方町村合併促進協会の調整委員会は十七日午前十時から常磐市役所で開く。

畑いちじりの先生 (63)

江名小 遠藤松三さん



この江名小学校校長に、栄転の遠藤松三さん(63)が就任した。遠藤校長は山田中から江名に転任したが、田村郡船引の農家生れ、昭和七年福師を卒業後石巻へ移住した。当時のサラリーは四十五円。当時の一日の食費は六十円。現在の生活と比較すると、うたた感ありというところだ。在任中は農村地域でもあり、農業経営の改革のために村民とともに畑で稼いだものだ」と述懐していた。そして山田時代は学校校と緑化

常磐婦人の集い

常磐市婦人の集いは、十六日午後一時から商工会館ホールで開かれ、この婦人会は前市議院内の活動態勢を確立する目的をもって、広子史がリーダー格で会員の新しい

磐城一高文化祭

磐城一高の文化祭は二十、二十一日の両日同校で行なう。同校生徒の仮装行列は内郷市内を回り、校庭でフオークダンスのほかに演劇会などの催しを計画している。

草野駅構内に立体橋つくられ

平市草野駅構内の国鉄踏切は統合閉鎖となつたので通行上不便を招くことになり、草野地区民代表の坂本徳次郎さんはこのほど大和市長及び市議会議長に対して、立体橋を早急に建設するよう陳情した。

常磐青年会議会

常磐青年会議所は十五日午後六時商工会議所ホールで理事会を開いての定か一部改正の総会運営について十一月例会ゲスト選定などを協議する。

直言曲言

平市教委で環境入學一掃、子の心知らぬ親バカ、とたい一中などのナンバースクールも悪い。

直言

平市の近郊植林植樹、樹木でスモッグを防ぐ、煙たがらせろ書に卓手当はお利口。

近かく本紙上を飾る身辺雑記

わが社は紙面刷新を種々断行してはいますが、さらに写真の人々の執筆による「身辺雑記」を近々掲載する(ことになりま)た。この期を待たせたい。



県内の就職が多い 平職安・給与は平年なみ

平職安の今年の中卒就職状況のすでに事業所であつてに当たつたこと、同管内三十二校であり、地元優先に十二月一日からは県外が五百七十人の四一、県内が八百人の五八、昨年は就職

数が千四百二十人で県外を七百四十八人、県内が六百九十九人となつており、年々県内就職者が多くなり、よい傾向を見せている。

スポーツの店「オーツカ」が大きくなりました

店舗改装記念1泊2日温泉・スキー場御招待セール 11月14日~23日の10日間

- ◎ ¥ 25,000以上御買上の方..... 沼尻温泉・高湯温泉・猪苗代温泉・岳温泉の内何れか御一名様
- ◎ ¥ 15,000以上御買上の方..... トレンカー(市価¥3000)一着
- ◎ ¥ 5,000以上御買上の方..... 毛糸ソックス(市価¥500)二足セット
- ◎ その他記念品を進呈いたします

スポーツの 「オーツカ」

平市駅前大通り 電話 2077
郡山市北町アーケード街 電話 3394

NHKラジオ

6・05	おやおやなあに
7・15	ニュース
8・15	放送演芸会
9・00	ニュース
10・00	ニュース
11・05	物語 稚児鑑
25	夢のハーモニ

NHK

6・00	ことばと文学
7・00	英語ニュース
8・00	数学1
9・00	数学1入門
10・00	ラジオリサイタル
11・00	フランス語入門
4	大学通信講座 英語

ラジオ福島

6・00	科学サロン
7・00	社会を明るくするキャンペーン
8・00	P盤アワー
9・00	音楽
10・00	ヤング・ヤング
11・00	大学受験ラジオ講座

NHKテレビ

6・00	日本ドイツ少年少女合唱交歓会
7・00	きょうのニュース
8・00	テレビ指定席 薩摩の島
9・00	ニュース
10・10	夢であいましょう
11・10	演芸百選

福島テレビ

6・00	福島民友ニュース
7・00	大あはれとんま天ぐ
8・00	宮本武蔵 千本杉
9・00	陽のあたる坂道
10・00	三匹の侍
11・00	大相撲ダイジェスト

教育テレビ

6・00	英語会話
7・00	若い広場
8・00	現代科学講座 都市と交通
9・00	英語A
10・00	数学2A
11・00	英語会話
20	たのしいフランス語

洋服の10ヶ月払
サンキョウ

「賤ヶ嶽前後」
午後八・一五
琵琶湖の北の端、余吾湯の近くで秀吉が勝家と戦ったのは、天正十一年の暮であった。四月中旬、而軍は別ヶ嶽に陣した。そして秀吉自身は、勝家に対して立つた陣を討つべく、大垣に向かっていたのである。

◆太閤記
「賤ヶ嶽前後」
勝家の側には、二つの弱點があった。ひとつは、秀吉が親しく前田利家を敵列に加えていたことであり、他のひとつは、勝家(おの)で勢いにおこる佐々木元盛が作戦の中心にいたことである。

みもの
きまもの
16日
獄へ、おと五十年の道のりを二時間走り、金剛の馬印を自当に、金軍が集結した。たちまち反撃を開始したのである。くずれたた柴田勢は、大敗に大敗した。

テレビ指定席
「薩摩の島」
午後八・三〇
出演、國創典(源平)、高井章子(その娘、コト子)、森沢孝(庄助)、笠井ひろ(その妻)、横井徹(忠子、庄太郎)、片岡平蔵(兵五)、天野照子(その妻、ツバキ)ほか。

今週の映画案内
世界館 二十三日迄電三
六、五八 求婚旅行
八、三二 妻の日の愛のかたみ
ひかり座 十八日迄 電三
六、三〇 キング王子リターンズ
八、一五 暗黒の大統領カネネ
六、二〇 パタンの兇鬼曹
八、一〇 脱走特急

矢野商会
平市榎小路二二電四五六
女子事務員募集高卒十八才一三才
丸石のサイクリング車で朝夕自転車に乗って楽しもう
ツバキ車部品用品は当店へ
丸石丸石自販車代理店
自販車部(株)
子供乗物(株)

今フジワ 花かつま
昔のなまじみ!!
うまい柔道味!!
お子様方の発育、健康に
絶好の栄養食品!!
各魚店にあります
特約店
丸平水産株式会社
平市南町TEL【代】8009

高級パン
洋菓子
ハンの
開花亭
平・五丁目 電三四一
お子様に健康、お父さまに若さお母さまには美しさ、おとしよりには長命を御約束する
森永牛乳をどうぞ
森永牛乳平販売店
平市南町 電六八一九七九三四

竹林病院
院長 竹林 貞吉
本院 平市十五町目十三番地
分院 平市三三町目四一三番地
電話 小太 四一三番地
四一三番地
三三番地

紅葉は今がさかり
若さと健康は丸石のサイクリング車で朝夕自転車に乗って楽しもう
ツバキ車部品用品は当店へ
丸石丸石自販車代理店
自販車部(株)
子供乗物(株)
平市榎小路二二電四五六
女子事務員募集高卒十八才一三才

矢野商会
平市榎小路二二電四五六
女子事務員募集高卒十八才一三才
丸石のサイクリング車で朝夕自転車に乗って楽しもう
ツバキ車部品用品は当店へ
丸石丸石自販車代理店
自販車部(株)
子供乗物(株)

佛具
平市新川町橋本屋
森
末広酒店
平市南町電2905
平城
平あさ川

佛具
平市新川町橋本屋

森
末広酒店
平市南町電2905

平城
平あさ川

株式会社 日立商事
ガス器具センター
平市銀座通りTEL・2218
家庭用 石油バーナー・重油バーナー各種
営業用 温水ホイラー・石油プロダ各種

鶴仙
冬に仕込んで九ヶ月!!
いよいよ酒のうまい季節となりました旅の行き帰りに是非ババミルクを
平 鶴仙販売店
平 鶴仙販売店
平 鶴仙販売店

ご安心下さい
自転車とオートバイなら技術と信用を誇る
佐藤 輪業
平市仲町公舎
六四五五

石炭風呂として最高能率の
常磐炭礦推奨の
万代風呂
タオル風呂釜付二万円
常磐炭礦福島県販売株式会社
平市田町「西電代」六四一

平けいりん
11月
13, 14, 15, 2, 12, 23日
発走 12時