

夜間営業延長せよ

平で消費者と商店懇談

平市の商店と消費者懇談会は十八日午後一時から同商工会議室で開かれ山崎会頭、平市婦人会長、同来亡人、農協婦人部長ら四十人が出席し、同市内の商店に対する意見などを交換し合った。

消費者側として①注文物などは出来るだけ即日配達を希望する(答)これは現在引き受けたものは適当な人員でもって取りまします。②広帯帯など販売価格が適している時があります(答)これはメーカーにはないと思いますが、野答)これには十分注意して現在

業者側として③注文物などは出来るだけ即日配達を希望する(答)これは現在引き受けたものは適当な人員でもって取りまします。④広帯帯など販売価格が適している時があります(答)これはメーカーにはないと思いますが、野答)これには十分注意して現在

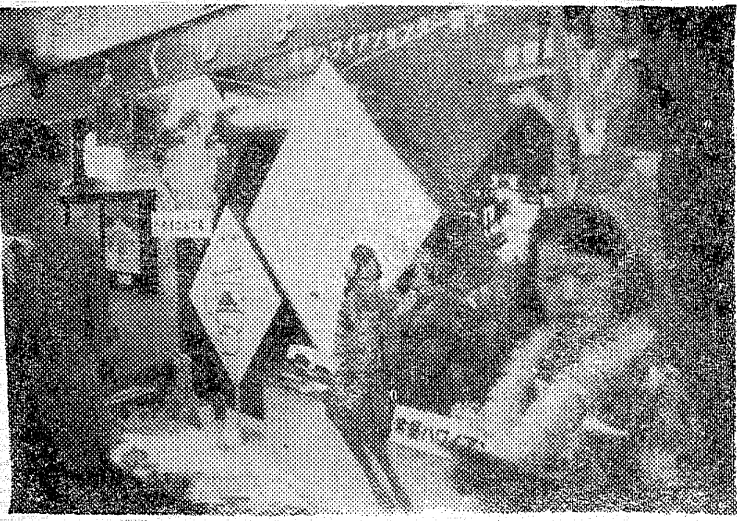
好評の平物産展

海産物や「いわき」あられ

福島県の物産を広く中央に紹介し販路拡大を図ろうとする恒例の「福島県の物産と観光展」が二十日午後二時から二十四日午後十二時までの七日間、東京三越百貨本店七階で開催された。物産展は回を重ねるたびに人気を呼び

入場者 即日売上げ額とも昨年を上回る好成績 県全体としての売り上げ額はザント五百二十万と昨年の四百五十万円をオーバー

また平市関係では八十万円の物産を出品。六十万円と八十%の売上げを示すなど都民に大いに愛



はた物産展だった。物産展は東京三越の海産物など県下の一流物産をもちらした。物産展参加は県下百二十業者、十二の店舗と同時会場は「いわき」あられ、手ぬすね引、ていついた保良たちも賑わい、この状態。

三越での物産展は年間二十数回開かれていたが、これは本県物産展がベストテンに入った。【写真】にきつた東京三越の物産展より

きれいな水たつぷり

平市 鎌田浄水場を拡張

上水道の施設拡張に積極的な平市水道部は、さらに将来の人口増と農業地区への給水をこなす、工費九百十五万円で鎌田山浄水場に四百トン丸型調整池の新設工事が完了した。完成は来年二月、これにさらに豊富な水が供給される。

調整池は、高さ六米直径十四米、これまでに二二トン、バツクは貯水量が少なく、石名坂団地などは浄水場の近くにあつても水圧が低くて苦情が出ていた。これに

水道部も、この新築都市建設とともなつて、近い将来夏井、高久、豊岡地区へ配水するの重要な幹線として、工費六百二十七万六千円を投じて今年開始には口径四百ミリの鋼鉄管を鎌田山から寿金沢まで五百四米の配水管敷設工事を完成している。

現在市内の配水管はほぼ完成しており、新築道六号線にかかると、井川の鎌田橋が出来次第、鎌田山から布設された配水管と旧市内の配水管を直結し、これで平市七



65年ガス器具

あすから6日開平三階で65年ガス器具展示会を催します。会場には移動の便利なガス風筒や、正しいガス使用法を教える風筒山です。

| | |
|-------------|----------|
| ガス風筒(東部式) | 一五〇〇円から |
| ガス湯沸器 | 九〇〇円から |
| ガスストーブ | 三、五〇〇円から |
| ガスニロランプ | 三、八〇〇円から |
| ガス炊飯器 | 三、八〇〇円から |
| ガス洗濯機 | 三、八〇〇円から |
| ガス乾燥機 | 三、八〇〇円から |
| ガス乾燥機(妻帯者用) | 三、八〇〇円から |
| ガス乾燥機(妻帯者用) | 三、八〇〇円から |
| ガス乾燥機(妻帯者用) | 三、八〇〇円から |

【写真】調整池工事を急ぐ鎌田山浄水場

プロパンのことなら

何でもご相談下さい 電話四三九九

プロパンの平酸素 正月町

松茸料理 よせなべ すき焼 うなぎ

喜司 江戸川

| | |
|------|------|
| 紅小路店 | 2727 |
| 才小路店 | 3021 |
| 柳町店 | 4846 |

不足の心配はないという。これについて鈴木警署水道部長は「この事業は三十七年部長になった当時、十年後の平市拡張工事の幹線として出したものだが、国家予算が伴わなかったため三年間のけいぞく事業に切り入れられた。このため、本来なら三十八年

【写真】調整池工事を急ぐ鎌田山浄水場

三輪車に坊やハネらる

十九日午前九時ごろ平市一丁目九地内の園道を横切るとした同市一丁目市業利水野市さんの長男一巧(四)は、同市下河原六番地遊園遊覧車(高)の運転する三輪車にねらわれ、顔をけり飛ばされた。原因は巧が急ぎに飛び出したため、ブレーキが間に合わなかった。【写真】調整池工事を急ぐ鎌田山浄水場

つばき丸座礁

乗組員全部救わる

十八日午後十一時ごろ小名浜港、時津から救助作業を行ない、松崎に入港したつばき丸座礁船(四)船長ら十二人全部を無事救助した。

つばき丸(四九四九)は、船中、この日は台風三十号の影響で海上が荒れていたため小名浜港に避難しようとして同港近くにある平田防波灯の塔を衝突し、乗組員三人が救助して十九日午前五時、同港に到着した。

磐城天然痘接種

磐城市の天然痘接種日割は、二十六日渡辺連絡所、二十九日小名浜公民館、二十七日小名浜二小、二十八日小名浜公民館、二十九日小名浜公民館、三十日小名浜公民館、三十一日小名浜公民館、十月一日小名浜公民館、十月二日小名浜公民館、十月三日小名浜公民館、十月四日小名浜公民館、十月五日小名浜公民館、十月六日小名浜公民館、十月七日小名浜公民館、十月八日小名浜公民館、十月九日小名浜公民館、十月十日小名浜公民館、十月十一日小名浜公民館、十月十二日小名浜公民館、十月十三日小名浜公民館、十月十四日小名浜公民館、十月十五日小名浜公民館、十月十六日小名浜公民館、十月十七日小名浜公民館、十月十八日小名浜公民館、十月十九日小名浜公民館、十月二十日小名浜公民館、十月二十一日小名浜公民館、十月二十二日小名浜公民館、十月二十三日小名浜公民館、十月二十四日小名浜公民館、十月二十五日小名浜公民館、十月二十六日小名浜公民館、十月二十七日小名浜公民館、十月二十八日小名浜公民館、十月二十九日小名浜公民館、十月三十日小名浜公民館、十一月一日小名浜公民館、十一月二日小名浜公民館、十一月三日小名浜公民館、十一月四日小名浜公民館、十一月五日小名浜公民館、十一月六日小名浜公民館、十一月七日小名浜公民館、十一月八日小名浜公民館、十一月九日小名浜公民館、十一月十日小名浜公民館、十一月十一日小名浜公民館、十一月十二日小名浜公民館、十一月十三日小名浜公民館、十一月十四日小名浜公民館、十一月十五日小名浜公民館、十一月十六日小名浜公民館、十一月十七日小名浜公民館、十一月十八日小名浜公民館、十一月十九日小名浜公民館、十一月二十日小名浜公民館、十一月二十一日小名浜公民館、十一月二十二日小名浜公民館、十一月二十三日小名浜公民館、十一月二十四日小名浜公民館、十一月二十五日小名浜公民館、十一月二十六日小名浜公民館、十一月二十七日小名浜公民館、十一月二十八日小名浜公民館、十一月二十九日小名浜公民館、十一月三十日小名浜公民館、十二月一日小名浜公民館、十二月二日小名浜公民館、十二月三日小名浜公民館、十二月四日小名浜公民館、十二月五日小名浜公民館、十二月六日小名浜公民館、十二月七日小名浜公民館、十二月八日小名浜公民館、十二月九日小名浜公民館、十二月十日小名浜公民館、十二月十一日小名浜公民館、十二月十二日小名浜公民館、十二月十三日小名浜公民館、十二月十四日小名浜公民館、十二月十五日小名浜公民館、十二月十六日小名浜公民館、十二月十七日小名浜公民館、十二月十八日小名浜公民館、十二月十九日小名浜公民館、十二月二十日小名浜公民館、十二月二十一日小名浜公民館、十二月二十二日小名浜公民館、十二月二十三日小名浜公民館、十二月二十四日小名浜公民館、十二月二十五日小名浜公民館、十二月二十六日小名浜公民館、十二月二十七日小名浜公民館、十二月二十八日小名浜公民館、十二月二十九日小名浜公民館、十二月三十日小名浜公民館、一月一日小名浜公民館、一月二日小名浜公民館、一月三日小名浜公民館、一月四日小名浜公民館、一月五日小名浜公民館、一月六日小名浜公民館、一月七日小名浜公民館、一月八日小名浜公民館、一月九日小名浜公民館、一月十日小名浜公民館、一月十一日小名浜公民館、一月十二日小名浜公民館、一月十三日小名浜公民館、一月十四日小名浜公民館、一月十五日小名浜公民館、一月十六日小名浜公民館、一月十七日小名浜公民館、一月十八日小名浜公民館、一月十九日小名浜公民館、一月二十日小名浜公民館、一月二十一日小名浜公民館、一月二十二日小名浜公民館、一月二十三日小名浜公民館、一月二十四日小名浜公民館、一月二十五日小名浜公民館、一月二十六日小名浜公民館、一月二十七日小名浜公民館、一月二十八日小名浜公民館、一月二十九日小名浜公民館、一月三十日小名浜公民館、二月一日小名浜公民館、二月二日小名浜公民館、二月三日小名浜公民館、二月四日小名浜公民館、二月五日小名浜公民館、二月六日小名浜公民館、二月七日小名浜公民館、二月八日小名浜公民館、二月九日小名浜公民館、二月十日小名浜公民館、二月十一日小名浜公民館、二月十二日小名浜公民館、二月十三日小名浜公民館、二月十四日小名浜公民館、二月十五日小名浜公民館、二月十六日小名浜公民館、二月十七日小名浜公民館、二月十八日小名浜公民館、二月十九日小名浜公民館、二月二十日小名浜公民館、二月二十一日小名浜公民館、二月二十二日小名浜公民館、二月二十三日小名浜公民館、二月二十四日小名浜公民館、二月二十五日小名浜公民館、二月二十六日小名浜公民館、二月二十七日小名浜公民館、二月二十八日小名浜公民館、二月二十九日小名浜公民館、二月三十日小名浜公民館、三月一日小名浜公民館、三月二日小名浜公民館、三月三日小名浜公民館、三月四日小名浜公民館、三月五日小名浜公民館、三月六日小名浜公民館、三月七日小名浜公民館、三月八日小名浜公民館、三月九日小名浜公民館、三月十日小名浜公民館、三月十一日小名浜公民館、三月十二日小名浜公民館、三月十三日小名浜公民館、三月十四日小名浜公民館、三月十五日小名浜公民館、三月十六日小名浜公民館、三月十七日小名浜公民館、三月十八日小名浜公民館、三月十九日小名浜公民館、三月二十日小名浜公民館、三月二十一日小名浜公民館、三月二十二日小名浜公民館、三月二十三日小名浜公民館、三月二十四日小名浜公民館、三月二十五日小名浜公民館、三月二十六日小名浜公民館、三月二十七日小名浜公民館、三月二十八日小名浜公民館、三月二十九日小名浜公民館、三月三十日小名浜公民館、四月一日小名浜公民館、四月二日小名浜公民館、四月三日小名浜公民館、四月四日小名浜公民館、四月五日小名浜公民館、四月六日小名浜公民館、四月七日小名浜公民館、四月八日小名浜公民館、四月九日小名浜公民館、四月十日小名浜公民館、四月十一日小名浜公民館、四月十二日小名浜公民館、四月十三日小名浜公民館、四月十四日小名浜公民館、四月十五日小名浜公民館、四月十六日小名浜公民館、四月十七日小名浜公民館、四月十八日小名浜公民館、四月十九日小名浜公民館、四月二十日小名浜公民館、四月二十一日小名浜公民館、四月二十二日小名浜公民館、四月二十三日小名浜公民館、四月二十四日小名浜公民館、四月二十五日小名浜公民館、四月二十六日小名浜公民館、四月二十七日小名浜公民館、四月二十八日小名浜公民館、四月二十九日小名浜公民館、四月三十日小名浜公民館、五月一日小名浜公民館、五月二日小名浜公民館、五月三日小名浜公民館、五月四日小名浜公民館、五月五日小名浜公民館、五月六日小名浜公民館、五月七日小名浜公民館、五月八日小名浜公民館、五月九日小名浜公民館、五月十日小名浜公民館、五月十一日小名浜公民館、五月十二日小名浜公民館、五月十三日小名浜公民館、五月十四日小名浜公民館、五月十五日小名浜公民館、五月十六日小名浜公民館、五月十七日小名浜公民館、五月十八日小名浜公民館、五月十九日小名浜公民館、五月二十日小名浜公民館、五月二十一日小名浜公民館、五月二十二日小名浜公民館、五月二十三日小名浜公民館、五月二十四日小名浜公民館、五月二十五日小名浜公民館、五月二十六日小名浜公民館、五月二十七日小名浜公民館、五月二十八日小名浜公民館、五月二十九日小名浜公民館、五月三十日小名浜公民館、六月一日小名浜公民館、六月二日小名浜公民館、六月三日小名浜公民館、六月四日小名浜公民館、六月五日小名浜公民館、六月六日小名浜公民館、六月七日小名浜公民館、六月八日小名浜公民館、六月九日小名浜公民館、六月十日小名浜公民館、六月十一日小名浜公民館、六月十二日小名浜公民館、六月十三日小名浜公民館、六月十四日小名浜公民館、六月十五日小名浜公民館、六月十六日小名浜公民館、六月十七日小名浜公民館、六月十八日小名浜公民館、六月十九日小名浜公民館、六月二十日小名浜公民館、六月二十一日小名浜公民館、六月二十二日小名浜公民館、六月二十三日小名浜公民館、六月二十四日小名浜公民館、六月二十五日小名浜公民館、六月二十六日小名浜公民館、六月二十七日小名浜公民館、六月二十八日小名浜公民館、六月二十九日小名浜公民館、六月三十日小名浜公民館、七月一日小名浜公民館、七月二日小名浜公民館、七月三日小名浜公民館、七月四日小名浜公民館、七月五日小名浜公民館、七月六日小名浜公民館、七月七日小名浜公民館、七月八日小名浜公民館、七月九日小名浜公民館、七月十日小名浜公民館、七月十一日小名浜公民館、七月十二日小名浜公民館、七月十三日小名浜公民館、七月十四日小名浜公民館、七月十五日小名浜公民館、七月十六日小名浜公民館、七月十七日小名浜公民館、七月十八日小名浜公民館、七月十九日小名浜公民館、七月二十日小名浜公民館、七月二十一日小名浜公民館、七月二十二日小名浜公民館、七月二十三日小名浜公民館、七月二十四日小名浜公民館、七月二十五日小名浜公民館、七月二十六日小名浜公民館、七月二十七日小名浜公民館、七月二十八日小名浜公民館、七月二十九日小名浜公民館、七月三十日小名浜公民館、八月一日小名浜公民館、八月二日小名浜公民館、八月三日小名浜公民館、八月四日小名浜公民館、八月五日小名浜公民館、八月六日小名浜公民館、八月七日小名浜公民館、八月八日小名浜公民館、八月九日小名浜公民館、八月十日小名浜公民館、八月十一日小名浜公民館、八月十二日小名浜公民館、八月十三日小名浜公民館、八月十四日小名浜公民館、八月十五日小名浜公民館、八月十六日小名浜公民館、八月十七日小名浜公民館、八月十八日小名浜公民館、八月十九日小名浜公民館、八月二十日小名浜公民館、八月二十一日小名浜公民館、八月二十二日小名浜公民館、八月二十三日小名浜公民館、八月二十四日小名浜公民館、八月二十五日小名浜公民館、八月二十六日小名浜公民館、八月二十七日小名浜公民館、八月二十八日小名浜公民館、八月二十九日小名浜公民館、八月三十日小名浜公民館、九月一日小名浜公民館、九月二日小名浜公民館、九月三日小名浜公民館、九月四日小名浜公民館、九月五日小名浜公民館、九月六日小名浜公民館、九月七日小名浜公民館、九月八日小名浜公民館、九月九日小名浜公民館、九月十日小名浜公民館、九月十一日小名浜公民館、九月十二日小名浜公民館、九月十三日小名浜公民館、九月十四日小名浜公民館、九月十五日小名浜公民館、九月十六日小名浜公民館、九月十七日小名浜公民館、九月十八日小名浜公民館、九月十九日小名浜公民館、九月二十日小名浜公民館、九月二十一日小名浜公民館、九月二十二日小名浜公民館、九月二十三日小名浜公民館、九月二十四日小名浜公民館、九月二十五日小名浜公民館、九月二十六日小名浜公民館、九月二十七日小名浜公民館、九月二十八日小名浜公民館、九月二十九日小名浜公民館、九月三十日小名浜公民館、十月一日小名浜公民館、十月二日小名浜公民館、十月三日小名浜公民館、十月四日小名浜公民館、十月五日小名浜公民館、十月六日小名浜公民館、十月七日小名浜公民館、十月八日小名浜公民館、十月九日小名浜公民館、十月十日小名浜公民館、十月十一日小名浜公民館、十月十二日小名浜公民館、十月十三日小名浜公民館、十月十四日小名浜公民館、十月十五日小名浜公民館、十月十六日小名浜公民館、十月十七日小名浜公民館、十月十八日小名浜公民館、十月十九日小名浜公民館、十月二十日小名浜公民館、十月二十一日小名浜公民館、十月二十二日小名浜公民館、十月二十三日小名浜公民館、十月二十四日小名浜公民館、十月二十五日小名浜公民館、十月二十六日小名浜公民館、十月二十七日小名浜公民館、十月二十八日小名浜公民館、十月二十九日小名浜公民館、十月三十日小名浜公民館、十一月一日小名浜公民館、十一月二日小名浜公民館、十一月三日小名浜公民館、十一月四日小名浜公民館、十一月五日小名浜公民館、十一月六日小名浜公民館、十一月七日小名浜公民館、十一月八日小名浜公民館、十一月九日小名浜公民館、十一月十日小名浜公民館、十一月十一日小名浜公民館、十一月十二日小名浜公民館、十一月十三日小名浜公民館、十一月十四日小名浜公民館、十一月十五日小名浜公民館、十一月十六日小名浜公民館、十一月十七日小名浜公民館、十一月十八日小名浜公民館、十一月十九日小名浜公民館、十一月二十日小名浜公民館、十一月二十一日小名浜公民館、十一月二十二日小名浜公民館、十一月二十三日小名浜公民館、十一月二十四日小名浜公民館、十一月二十五日小名浜公民館、十一月二十六日小名浜公民館、十一月二十七日小名浜公民館、十一月二十八日小名浜公民館、十一月二十九日小名浜公民館、十一月三十日小名浜公民館、十二月一日小名浜公民館、十二月二日小名浜公民館、十二月三日小名浜公民館、十二月四日小名浜公民館、十二月五日小名浜公民館、十二月六日小名浜公民館、十二月七日小名浜公民館、十二月八日小名浜公民館、十二月九日小名浜公民館、十二月十日小名浜公民館、十二月十一日小名浜公民館、十二月十二日小名浜公民館、十二月十三日小名浜公民館、十二月十四日小名浜公民館、十二月十五日小名浜公民館、十二月十六日小名浜公民館、十二月十七日小名浜公民館、十二月十八日小名浜公民館、十二月十九日小名浜公民館、十二月二十日小名浜公民館、十二月二十一日小名浜公民館、十二月二十二日小名浜公民館、十二月二十三日小名浜公民館、十二月二十四日小名浜公民館、十二月二十五日小名浜公民館、十二月二十六日小名浜公民館、十二月二十七日小名浜公民館、十二月二十八日小名浜公民館、十二月二十九日小名浜公民館、十二月三十日小名浜公民館、

磐城天然痘接種

磐城市の天然痘接種日割は、二十六日渡辺連絡所、二十九日小名浜公民館、二十七日小名浜二小、二十八日小名浜公民館、二十九日小名浜公民館、三十日小名浜公民館、三十一日小名浜公民館、十月一日小名浜公民館、十月二日小名浜公民館、十月三日小名浜公民館、十月四日小名浜公民館、十月五日小名浜公民館、十月六日小名浜公民館、十月七日小名浜公民館、十月八日小名浜公民館、十月九日小名浜公民館、十月十日小名浜公民館、十月十一日小名浜公民館、十月十二日小名浜公民館、十月十三日小名浜公民館、十月十四日小名浜公民館、十月十五日小名浜公民館、十月十六日小名浜公民館、十月十七日小名浜公民館、十月十八日小名浜公民館、十月十九日小名浜公民館、十月二十日小名浜公民館、十月二十一日小名浜公民館、十月二十二日小名浜公民館、十月二十三日小名浜公民館、十月二十四日小名浜公民館、十月二十五日小名浜公民館、十月二十六日小名浜公民館、十月二十七日小名浜公民館、十月二十八日小名浜公民館、十月二十九日小名浜公民館、十月三十日小名浜公民館、十一月一日小名浜公民館、十一月二日小名浜公民館、十一月三日小名浜公民館、十一月四日小名浜公民館、十一月五日小名浜公民館、十一月六日小名浜公民館、十一月七日小名浜公民館、十一月八日小名浜公民館、十一月九日小名浜公民館、十一月十日小名浜公民館、十一月十一日小名浜公民館、十一月十二日小名浜公民館、十一月十三日小名浜公民館、十一月十四日小名浜公民館、十一月十五日小名浜公民館、十一月十六日小名浜公民館、十一月十七日小名浜公民館、十一月十八日小名浜公民館、十一月十九日小名浜公民館、十一月二十日小名浜公民館、十一月二十一日小名浜公民館、十一月二十二日小名浜公民館、十一月二十三日小名浜公民館、十一月二十四日小名浜公民館、十一月二十五日小名浜公民館、十一月二十六日小名浜公民館、十一月二十七日小名浜公民館、十一月二十八日小名浜公民館、十一月二十九日小名浜公民館、十一月三十日小名浜公民館、十二月一日小名浜公民館、十二月二日小名浜公民館、十二月三日小名浜公民館、十二月四日小名浜公民館、十二月五日小名浜公民館、十二月六日小名浜公民館、十二月七日小名浜公民館、十二月八日小名浜公民館、十二月九日小名浜公民館、十二月十日小名浜公民館、十二月十一日小名浜公民館、十二月十二日小名浜公民館、十二月十三日小名浜公民館、十二月十四日小名浜公民館、十二月十五日小名浜公民館、十二月十六日小名浜公民館、十二月十七日小名浜公民館、十二月十八日小名浜公民館、十二月十九日小名浜公民館、十二月二十日小名浜公民館、十二月二十一日小名浜公民館、十二月二十二日小名浜公民館、十二月二十三日小名浜公民館、十二月二十四日小名浜公民館、十二月二十五日小名浜公民館、十二月二十六日小名浜公民館、十二月二十七日小名浜公民館、十二月二十八日小名浜公民館、十二月二十九日小名浜公民館、十二月三十日小名浜公民館、

平地区大工組合

組合長故佐々木茂樹殿の葬送に際しましては御多忙中のところ遠路わざわざ御会葬賜わり誠に有難く厚くお礼申し上げます

昭和四十年十月十九日

平地区大工組合

株式会社 佐々木建設工業所

取締役 佐々木 真行

取締役 矢沢 木行

平市大町三番地

成巧院の葬送に際し

御多忙中のところ遠路わざわざ御会葬賜わり誠に有難く厚くお礼申し上げます

昭和四十年十月十九日

平市大町三番地

NHKラジオ

| | |
|-------|----------|
| 6・05 | おやおやなあに |
| 7・15 | ニュース |
| 8・00 | 軽音楽ホール |
| 9・00 | ニュース |
| 10・00 | スポーツニュース |
| 11・05 | 趣みの手帳 |
| 25 | 夢のハーモニー |

NHK

| | |
|-------|-------------|
| 6・00 | そろばん教室 |
| 7・00 | 英語ニュース |
| 8・00 | 通信高校講座 現代国語 |
| 9・00 | 地学 |
| 10・00 | 数学1入門 |
| 11・00 | ドイツ語入門 |

ラジオ福島

| | |
|-------|-----------|
| 6・00 | 科学サロン |
| 7・00 | 中学生力だめし |
| 8・00 | 火曜電話リクエスト |
| 9・00 | 全国歌謡ベストテン |
| 10・00 | スポーツの広場 |
| 11・00 | ミュージックイン |

NHKテレビ

| | |
|-------|----------|
| 6・00 | 次郎物語 |
| 7・00 | NHK特派員報告 |
| 8・00 | お笑い三人組 |
| 9・00 | ニュース |
| 10・00 | 事件記者 香水 |
| 11・10 | 夜のアルバム |

福島テレビ

| | |
|-------|----------|
| 6・00 | 福島民友ニュース |
| 7・00 | 国際ニュース |
| 8・00 | 歌まね読本 |
| 9・00 | FTVニュース |
| 10・00 | 逃亡者 |
| 11・00 | 県内の空模様 |

教育テレビ

| | |
|-------|--------|
| 6・00 | 英語会話 |
| 7・00 | みんなの科学 |
| 8・00 | 教養特集 |
| 9・00 | 通信高校講座 |
| 10・00 | 通信高校講座 |
| 11・00 | 通信高校講座 |

今週の映画案内

| | | |
|------|--------|----|
| 世界館 | 十九日迄 | 電話 |
| 八、四七 | 血と錠 | 電話 |
| 八、四八 | 怪談片目の男 | 電話 |
| 八、四九 | 宮本武蔵 | 電話 |
| 八、五〇 | 戦場の狼 | 電話 |
| 八、五一 | 黒の桃戦者 | 電話 |
| 八、五二 | 黒の桃戦者 | 電話 |
| 八、五三 | 黒の桃戦者 | 電話 |
| 八、五四 | 黒の桃戦者 | 電話 |
| 八、五五 | 黒の桃戦者 | 電話 |
| 八、五六 | 黒の桃戦者 | 電話 |
| 八、五七 | 黒の桃戦者 | 電話 |
| 八、五八 | 黒の桃戦者 | 電話 |
| 八、五九 | 黒の桃戦者 | 電話 |
| 八、六〇 | 黒の桃戦者 | 電話 |
| 八、六一 | 黒の桃戦者 | 電話 |
| 八、六二 | 黒の桃戦者 | 電話 |
| 八、六三 | 黒の桃戦者 | 電話 |
| 八、六四 | 黒の桃戦者 | 電話 |
| 八、六五 | 黒の桃戦者 | 電話 |
| 八、六六 | 黒の桃戦者 | 電話 |
| 八、六七 | 黒の桃戦者 | 電話 |
| 八、六八 | 黒の桃戦者 | 電話 |
| 八、六九 | 黒の桃戦者 | 電話 |
| 八、七〇 | 黒の桃戦者 | 電話 |

事件記者「香水」

午後九・四〇ー

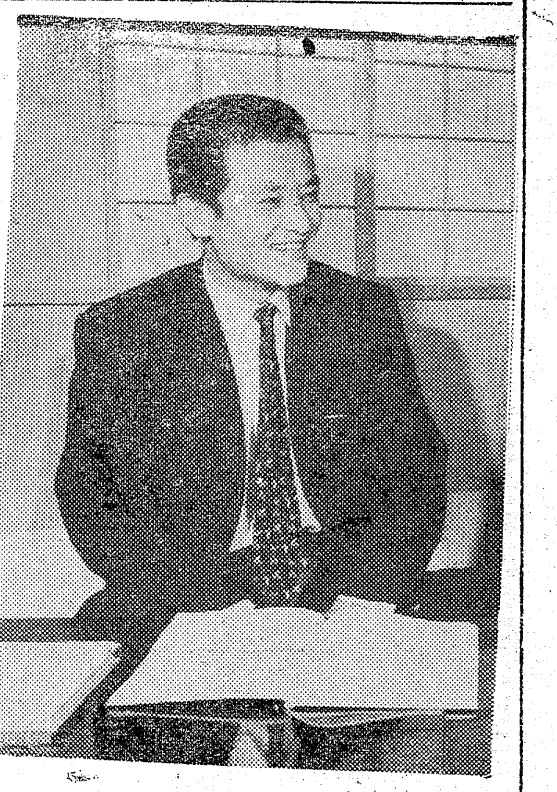
作・島田一男 演出・坐吉啓輔

今回は、最近ひん発する脱獄の原因を追求し、あわせて暴力団の新しい資金源のひそかな活動を探る。

三年前、悪毒死の事件を起し、形勢所に見放された山本勝一(和野田)が脱獄、近郊の田舎の留守宅から服と小銃五挺、現金を盗んで逃走した。勝一の立ちまわり先は、かつて愛人であった子爵の三郎(和野田)の仲間で、高橋正夫と水沢摩耶の二方所が考案された。

警察の山本勝一と三郎の会社の取材活動がひそかに進められた時、北多摩の武蔵上水の土堀から勝一の死体が発見されたが、新しいメキシコ

【写真】武蔵坊弁慶(左)と(右)の緒形拳



宝石の宝

ダイヤモンド

ハシモトヤ糸店

平市銀座 TEL 8822

佛具

平市新川町橋本屋

平城

登録銘菓

平城平

ご婚礼家具

九萬家具店

電話 6633

嘉見家

電話 4649

脱走特急

敵中従断400マイルの大サスペンス!!

フランク・シナトラ☆トレバー・ハワード主演

26日から大ロードショー

洋画は **聚楽館**

TEL 2470

同時上映 バタシーの鬼軍曹

宅地造成

埋立工事専門

迅速格安

小川組

代表社員 小川 周一郎

内郷市御殿町上宿 TEL(平) 6317

ツノダの自転車

美と健康を創る

サイクリングツアー車・これだ!!

買う前に一度実物をご覧下さい

新型2段変速車より3、4、5、8、10、15段の各種パーツコーナーも新設何でも揃えてあります

ツノダの自転車代理店

加藤自転車商会

平市長橋町18 電話 3677

女子従業員募集

平宅地建物取引所

電話 3919