



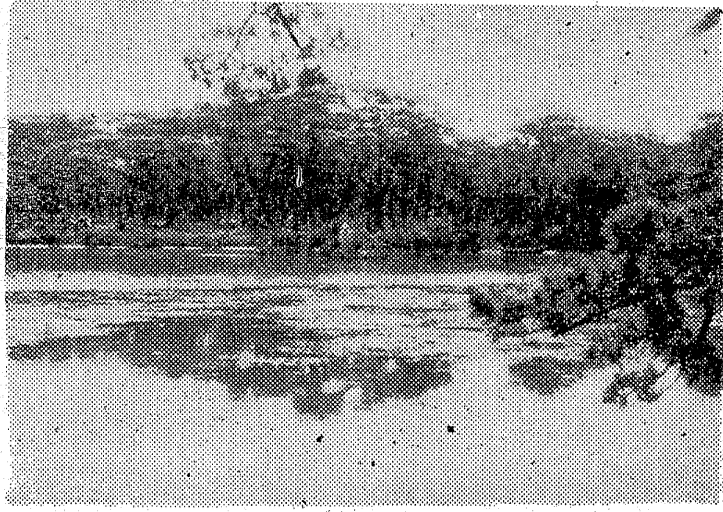
発行所 共同観光開発株式会社 社長 金古政通 平市田町7番地 電話2104・2105 磐城支社電4049

婦人洋品 ひまわり 市並木通り 電5503

# 郵便 保険センター

## 新舞子海岸が最も有力

平市に誘致運動を起していた簡易保険郵便年金保険センターの設置については仙台郵政局から係員が来平し設置候補所などについて調査した結果については注目されているが、候補地として調査対象になったものは、平市新舞子海岸および内郷市御台の二方面のみであるが、まず新舞子海岸では風致の点において絶好の場所であり、保険センターとして申し分がないとの折紙をつげられた。さらに内郷市御台では敷地が細長いので利用上困難ではないかとの懸念があった。しかしこの地で温泉を引くことが出来れば、温泉が引けるかという点については、常磐炭田(石炭)を反対にないが、現在の設備では湯を引くことが可能であり、将来の可能性は十分にあると判断された。



## 敷地は五千坪

### 総工費三億・鉄筋三階建

建設される保険センターの規模は、敷地は五千坪で延べ二千坪、鉄筋コンクリート三階建のものである。敷地は五千坪を確保するため、センターに隣接して、周囲の他の施設を計画している。この四階の環境を他の施設を新舞子に決定するの時期の問題として、仙台郵政局は一面、平市に協賛の上設置候補地を指定している。

## 花いつばい

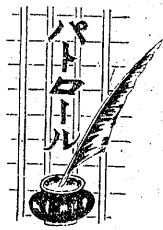
### コンクール

街を彩る花いつばい、美しい都市を創る。平市は「花いつばい」が、各都府の第一位に優勝することが期待されている。

# 郵便は「利用の公平」

平郵便局長

大和田秀勝さん

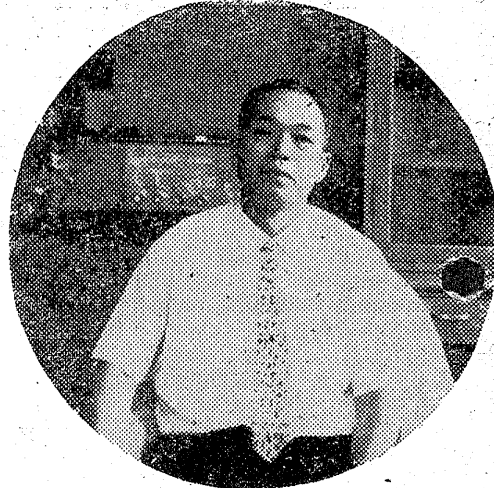


歴史書物の中では徳川家康、現代物やスリラーから推理小説まで本を読んでいる点では広い分野にわたっている。

大和田さんは家康のあゆみについて、学生時代はスポンで身体を鍛えたという。

また大きな問題としては局舎の増築である。現在の平郵便局の増築は柱一本を見ても三十五年という年月がしみじみと感じられる。そのうち年寄りの増築は、若年層に切り替える必要がある。市民からもっと音が上がっているという声も聞かれる。

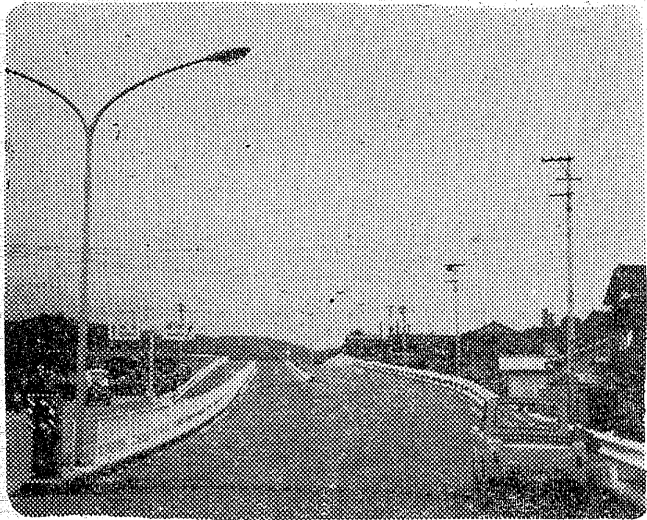
【写真】局長室のある日の大和田さん



# 常磐の立体交差橋

## 九月末には完工予定

五年越しの長期工事となつて、常磐市の立体交差橋はいよいよ九月末完成の見通しとなった。同月には一部舗装を済ませて完成、遅くとも十月中旬には車かぶれるようになる。常磐線で二分された六号国道と国道石川線を結ぶ「夢のかげ橋」として待望のものが、着工当時から難問題が山積し予定より二年も遅れていただけに市民の喜びは大きい。



この通称、八仙立体交差橋は、三十七年から三年間の工事計画で始められた。約三億四千万円の工費で、常磐線と六号国道に架かる高さ五、五メートル、両側に三メートルずつの歩道のある幅三十三メートルの立体橋。常磐市の中心地も国道石川線と八仙側の住宅街や六号国道が常磐線で二分されているが、このふみ切りが上下線のほか石炭輸送貨車の入れ替えなどでも利用されるなど影響が大きい。

## サイクル・パズジテス

### 平競輪場でアマチュア

日本自転車競技連盟(F・J・C)日本アマチュア自転車競技連盟主催、日本サイクリング協会後援による、四十年一度第一回全国サイクル・パズジテス(自転車競技実力検定)は九月二十六日午前九時から平競輪場で行なう。受験資格はプロ自転車競技者をのぞいたほか、誰でも受験できるとして高校生、中学生、サイクリングクラブを中心としたもの。

## 青少年ホーム委

平市助産青少年ホーム運営委員会は六月午後二時からホーム日本間で開き、開所らしい二月月を経たホームの今後の運営について協議する。

天気予報: (明日) 西よりの風晴れときどき曇り。多量な雨が降る。 (今晚) 風弱く晴れ。

新築のお住居と大黒保温風呂釜 快適スバリ 風呂の店 大黒釜屋 平市正月町19ノ3電4583 平第三小学校 北側

山田医院 院長 山田均 平市下川原38 五色町バス停留所下車電3083

小料理・おにぎり 喜らく 平市白銀小路(石島公民館前)

銘酒コーナ と惣菜料理 酒蔵くらぶ 平市田町 電2054

花かつき 昔のなじみ!! 丸平水産株式会社 平市南町TEL【代】8009

# 読者コーナー

## 献血運動 近々来平

愛の血液助け合い運動の自衛隊を 加すや、市当局では遠くへ 迎えて平市では献血運動を進め ることになった。

血液が病気の治療の上で欠くべ くの出来ないものであり、その大 切な血液に不足を補うには、その 切な血液にまた不足を補うには、 切な血液にまた不足を補うには、 切な血液にまた不足を補うには、 切な血液にまた不足を補うには、

## 至急家を求む

①旅館の土地二百ソムくらい 買いたい。ソム五万、八万円程度 のところ。場所は市内の適当な 場所を探しています。

②家賃、七十から八十万位の三 分の一が出るので、その場合に、 間取り(六室二間、四、五一間位 市民のみなさんは若くして献血に参

## 平市の文化財

### 絹本著色阿弥陀 如来三尊像一幅

平市大字山崎ノ目如来尊にある 絹本著色阿弥陀如来三尊像は、 国指定重要文化財(絵画)となつ ている。如来は浄土宗名徳派 の奥州本山といわれる古刹である このアミタ三尊像の画像は、い わゆる慈悲顔の阿彌陀如来の作で、 タテ三・五センチ、横一四・九センチの大像。中央の如来は、身長七 一センチ、金箔サンサンとかがやい ている。

観音は腰をかかめて蓮台をさか げ、勢至は合掌している。

### 木造薬師如来 両脇侍像三体 木造天部主像

平市大字上高久浄土寺内に安置さ れている彫刻の部で重要文化財と する。ローリー型のエンシンプレ



### 心身障害者 年金を交付 届出早く願います

平市では重度心身障害児を養 育している人に三千元(年金)を 交付しているが、該当する方は住 民登録簿本を持ち福祉事務所へ。

重慶心身障害児とは三才から十 八才までの次のどれかにあてはま る人。

①心身の障害のため、食事、用便 などに介助が必要で起立、座 ったりあるいは歩くことが出来な い人。

②身体障害者手帳をお持ちになる 二級以上の障害者。

③知能指数が三十五以下の精神障 弱の状態にある人。

また高校に在学する身体障害者に 月額七百円の大谷奨学金を交付す る。住民登録簿本と在学証明書を添



### 北川呉服店 大売り出し

秋の新作展示即売会が三 四、五の三日間午前九時から午後 五時まで平市公会堂日本館で開か

### よい子映画鑑賞 本社招待で、ひかり座へ

本社招待による児童鑑賞所の長 を占めていた。

同所鈴木衛生課長の話しによると 「現在又のまきび取りの法 がなくとも、調査結果からみ て飼いの長に訴える以外、被 害は決して減らないう。今後 も人畜被害の細部調査を行い、 被害をあたえたい主を徹底的に 告発する。また県条例により特 に 野けんは、シシシ処理し、なんど か苦情でない住みよい地域に したい。」と強い取り締り方針をか ためている。なお三十二件の被害 のうち重傷二人と通院治療二十二 人、自宅治療八件となつてい る。またこのことについては、三十一 日NHKラジオの国民の皆敵への 時間午後一時五分から二回にわ たつて放送される。

### 東北物産展 十月十九日 から三越で

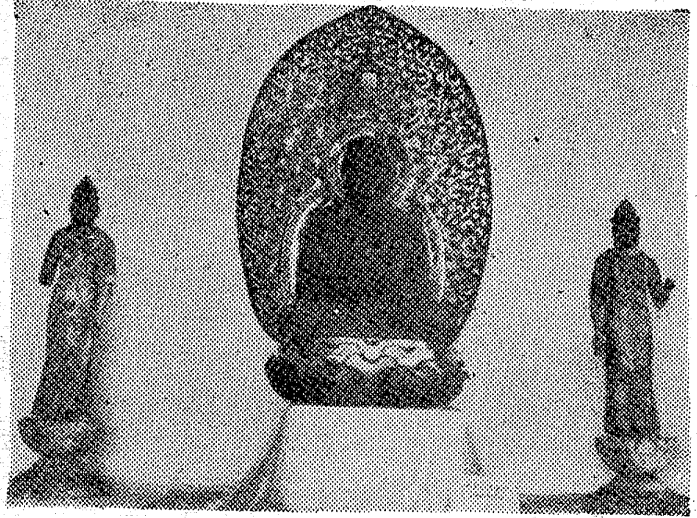
東北物産展は十月十九日 から二十四日まで東京三越本 店七階で開く。これにいわき地方 の特産物を出し、東京の県人な どに郷土の新しい香りをサーブス することになった。

いつも売り上げは成績がな ので、こんども各方面からの出品が 多いだろうとみられる。なおお余 興のジャンガラも出展して欲しい と交渉中である。

### 犬の飼育に注意 かみつかれの被害多い

平市では市道の舗装工事を能率 的にするため、新たに乳刺を散布 している彫刻の部で重要文化財と する。ローリー型のエンシンプレ

平市では市道の舗装工事を能率 的にするため、新たに乳刺を散布 している彫刻の部で重要文化財と する。ローリー型のエンシンプレ



### 生活問題の 研究会 湯本公民館で

県道と県教委主催の石城地区 生活問題研究会は四日午前九 時から常磐市の湯本公民館で開か

登録銘菓 平城 平おさ川

末広酒店 平市南町電2590

厚生省許可 開花亭の 強化食パン

平市5丁目 電2342 6342

クリーニング 洗張・防水

小松崎 平日活前 電3343

いり地獄 性に泣く女 陰

8時より上映中日劇

整形外科科 志賀

院長 志賀 柳 一 元平第二製パン 跡電7846 治町27

株式会社 日立商事 ガス器具センター

平市銀座通りTEL・2218

各種 仏壇仏具 勉強で評判の店

丸萬家具店 平市四丁目 電6633 平市白銀町 電6634

常交タクシー T2343・8733・5551

平市銀座通りTEL・2218

美と健康を創る ツノダの自転車

サイクリングツアー車・これだ!!

加藤自転車商会 平市長橋町18 電3677

内外整形科 科科科

味覚堂 平市小島町 電五四一六

のみか、はい、油虫 伝染病の予防殺虫に

エスエスヤクレット 散布しましよ

あこう薬局 平市ギンザ 電2044



**NHKラジオ** 第一

6・05	おやおやなあに
	世界冒険物語 こどもニュース むさしの風雲録
7・15	ニュース
30	ニュース解説
30	とんち教室
30	楽天くらぶ
9・00	ローカル
20	時の動き
40	健康百話
10・00	スポーツ・ニュース
15	きょうの問題
30	海外だより
40	経済の動き
11・05	趣味の手帳
25	夢のハーモニ

**NHK** 第二

6・00	そろばん教室
20	基礎英語
40	英語会話
55	英語ニュース
7・00	ラジオ農業学校
15	統基礎英語
30	中学生の勉強室
8・00	通信高校講座現代国語
20	数学1
40	現代国語
9・00	地学
20	家庭一般
40	数学I入門
10・00	気象通報
15	青少年問題特集
観と子	トイノ語入門
11・00	フランス語入門
21	大学通信講座
4	大学通信講座

**ラジオ福島**

6・00	科学サロン
10	中学生力だめし
20	ラジオニュース
45	プロ野球展望
7・00	バンドタイム
15	お笑い千両箱
30	東芝レコード・アワー
8・00	ピンちやんの歌謡マンガ
9・00	みんなが幸せに・愛の広場
30	スリー・コーナー
10・00	ヤング・ヤング
25	ガイドタイム
30	ミュージックイン
1・10	大学受験ラジオサタデー

**NHKテレビ**

6・00	フアイト君
25	みんなのうた
30	チコちゃん日記
7・00	きょうのニュース
30	現代の映像
野菊のたより	
8・00	人形佐七とり物帳
9・00	ニュース
25	ニュースの焦点
40	NHNコンサートホール
10・30	時の動き
11・10	日本の芸能
40	夜のアルバム

**福島テレビ**

6・00	民報ニュース
15	宇宙エース少年ソラン
45	ニュース・フラッシュ
55	国際ニュース
7・00	オバケのQ太郎
30	踊つて歌つて大合戦
8・00	ディズニー・ランド
9・00	ドラマ 柔道水戸伝
30	ザ・ガードマン
地上21階の襲撃	
10・30	それからの武蔵
決闘	
11・11	民友ニュース
21	県内の空模様
26	夢のしらべ

**教育テレビ**

6・00	英語会話
30	みんなの科学
7・00	婦人学級
子どもと家庭	
30	技能講座
8・00	教養特集
9・00	通信高校講座
数学I	
30	通信高校講座
英語A2	
10・00	通信高校講座
古典乙I	
30	英語会話
11・00	数学I入門
20	やさしいドイツ語
再	

洋服の10、再松  
**サンキョウ**

**今週の映画**

●世界首 九月七日迄 電三三  
●裸の青春 電三三  
●七、七、七 パカチ子出船 電三三  
●ひかり座 九月三日迄 電三三  
●六、三、五 三匹狼野を行く 電三三  
●七、五、五 海底二万哩 電三三  
●九月六日迄 電三三  
●九月六日迄 電三三  
●九月六日迄 電三三  
●九月六日迄 電三三

●東映三夜 九月三日迄 電三三  
●七、〇、八 赤い狼行 電三三  
●八、三、八 恋 電三三  
●九、五、七 白いはだの脱出 電三三  
●九月七日迄 電三三  
●七、二、五 剣に賭る 電三三  
●八、三、〇 いも侍抜打御免 電三三  
●九月七日迄 電三三  
●九月七日迄 電三三  
●九月七日迄 電三三  
●九月七日迄 電三三

**NHKテレビ** 「人形佐七捕物帳」

原作・横溝正史 脚色・えの本 滋長、音楽古川ゆづる、演出・小林芳雄。

南無手妻(手品)の花形大太夫の殺人事件をめぐっては、オラン(通称)と佐七がとり物帳(手品)をめぐり、また事件の発端で解けた謎をまたもや解いた佐七と手妻のコンビが活躍する。佐七と手妻のコンビが活躍する。佐七と手妻のコンビが活躍する。

【写真】オンデマンド四日午後二時十分から放送する。右から加賀まりこと北大路欣也。

**お宝もの**

「人形佐七捕物帳」

3日

たのが、長崎参行について出府したオランと手妻のコンビ、松鶴ら姉妹は長崎での人気者で、役人衆の間にいよいよお宝ものがお宝の中にも熱心な佐七と手妻の出陣を幸い、下手人詮議にのりだしたのだ...

**小児科 高久医院**

平市紺屋町 電話一五一一三

**精神科**

舞子浜病院 院長 松村亨

舞子浜病院 院長 松村亨

舞子浜病院 院長 松村亨

**至急募集**

女事務員 高卒

十八才より三十才位

給与面談の上 通勤可能の方

御希望者御申込下さい

自・運車と 子供乗物店 (株) **矢野商会**

平市才館小路十二 電話 四五五六

**平けいりん**

9月4,5,6,11,12,13

有料指定席完備・無料駐車場設備

発走12時

人気絶頂ハリデー・バルタンの黄金コンビがくりひろげる歌とロマンスの素敵なお宝もの!

**フランスコープ**

総天然色

**ジョニーはどなた**

監督 ノエル・オワール

シルビー・バルタン  
ジョニー・ハリデー  
シルビーとハリデー

アカデミー最優秀外国映画賞 文部省選定

ご家族揃って楽しめる良い映画

監督 フェデリコ・フェリーニ

**道**

この道は果てしなく続くさすらいの道。愛をもとめ、愛をうしなう。悲しみの道。名曲「エンジェルソニア」の真切なメロディにのせ、愛の永遠と魂の孤独をみつめて、無限の感動をよぶ不滅の傑作。

4日封切ひがし産