



発行所 共同観光開発株式会社 社長 金古政通 平市町75番地 電話2104・2105番 野城支社電4049

平名物・味自慢 甘太郎 真根井菓子店 平市銀座 電話四〇二五

労働衛生の功勞者

団体と個人を表彰

5日平て



荒木正治さん



柴野茂樹さん



坂本守之助さん

今年度平地区労働衛生大会は全盛 衛生週間の一行事として五日午後 二時から平労働基準協会々館で開 演。席上労働衛生に功勞あつた団 体個人表彰を行つたあと「当社 硫酸工場環境改善」について、た いし日本水素小名浜工場幸幸安 全衛生部長の研究発表と「たのし い職場を作るには」(女房長もち の法)のスライド映写がある。な び大会終了後引続き同会館で懇親 会を開催す。表彰者は次のとおり

- 小名浜海運連会(下)、船務部部長渡 辺清
- ★平労働基準監督署(常盤警) 常盤 警 玉平、船務部 赤家英知夫(岡本ゴム) 沢田豊 (三崎組) 大平正男(小名海運連 会) 室越広美(平工製作) 山宮正雄 (日本水素) 船田三郎(同) 海 上(渡辺源太郎) 内郷辰雄 柴野 茂樹(平) あり(不正) 平信号 (同) 佐藤武一(岡田) ゆう(警)
- 通信区) 三森哲郎(常盤警) 新 づま務(警製作所) 10年以上 一五十歳(警) 福島日産自動車 赤家英知夫(岡本ゴム) 沢田豊 (三崎組) 大平正男(小名海運連 会) 室越広美(平工製作) 山宮正雄 (日本水素) 船田三郎(同) 海 上(渡辺源太郎) 内郷辰雄 柴野 茂樹(平) あり(不正) 平信号 (同) 佐藤武一(岡田) ゆう(警)



仏の道を45年

警城市古港 酒主亮道さん (27)



四十五年仏の道を説き、社会の 浄化に私慾を捨ててきつてもま た社会説法に癡癡をわすれ行脚 している人。それは酒主さんで ある。お寺は弘法大師の開山で 完文年間から寺縁を有し約二十 百四十年という古いお寺でもあ る。酒主さんはお寺に指導し したのが八才の時前の小僧留 わぬをよむとのたのたのよう に、修業をつとめていた。双葉 の生れたが、父のあつた道でこ の小名浜の寺に接したもので 現在在居士、児童委員のほか保 護司など多忙なわけであらう。 中補正正といふかめつて、 資格をもつていふかめつて、 社会人の接しとは、僧侶一身 上の相敬、家人のことから天 婦降臨の仲裁に到るまでまぐ るい生活である。 法律のいふ社会があらは、 明らかなるでしよう。これが

小遣がほしいから

平補導所内職実態調べ

平内職補導所の三十九年度「 内職登録者実態」がこのほどまと まつた。それによると登録者数は 八百人で一年令一四十五才まで が全体の八五・二%、四十六才以 上は一四・八%。二家族一四人が いる4家族支持者の職業一社員が 三五・八%、三人二・二%、五人 一七・四%と一般サラリーマンが庄 園の家ぞく数の比率がそのままの 的多い5日希望収入額三十八

四倉の新生運動

一日から推進の相談

石城郡四倉町新生活運動推進協 議会(以下、今年度も昨年度に引き 続いて本部懇談会を開くこと)に 関しては、意見の批判を聞いて今後 の生活運動推進に反映させること になった。日程は次のとおり。 10月1日(土)午後七時、九時

直言

赤井地区にインシシ出沒。爆音 機で駆除の非常手段、人間さまの 猪突猛進しか。

豊間漁港改築

平市は漁港の改修工事を施行し 助産婦の松本さんに隔れの黄髪髪 て安全をはかることになつたがそ のおもむき(こころ)はつとより 豊間一大字豊間内海の海岸保全 工事を七〇米、わたつて行なう。 また防波堤と港の内内を中心に しゆんせつ工事もするが、これに ついて、豊間漁港は完全に漁港の 面目を失つてしまつた。

天気予報

(今晩)	西よりの風、晴れ時々曇り
(明日)	北西の風、晴れ時々曇り
(海上)	今日今晩はたか、
一日の潮(小名浜)	(旧九月七日)
満潮	八・五五
干潮	一八・二五
満潮	一・三五
干潮	一一・三三

三菱重工建設機械代理店
西独製オベル代理店
株式会社 スピーデー自動車商会
平市正月町一九
電話七二四一、三

叶多医院
産科 叶多信之
婦人科 叶多信之
小児科 松本勝衛
平市二丁目 電話三五五

大野写真館
平市町七二 電話二三三七二
不動産売買、仲介、評価、貸家、斡旋
平宅地建物取引所
平市才道小路端切原色川材木店内 電話三三六一

御婚礼御見合
カラー写真は
最高の技術と設備を誇る
当館でぜひどうぞ
高柳博一
平市白銀町一三 電話四五二二

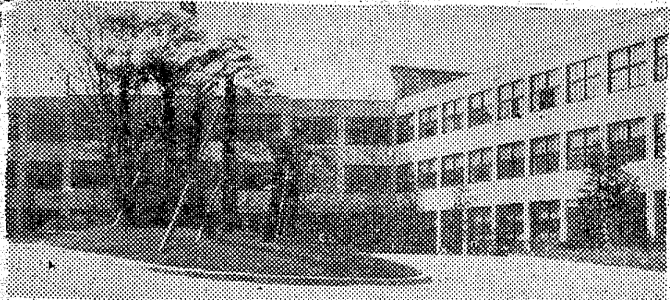
平冷蔵株式会社
取締役社長 鈴木常松
平市大字北田土 電話九二八一三
東北唯一の総合冷蔵庫
◎営業種目
冷蔵保管
冷凍食品加工販売(農、畜、水産各種)
食品加工販売(御惣菜、鶏肉、各種)

祝 平工業高等専門学校校舎落成

10月3日一般公開 午前 9時～午前 4時迄



平高専校校舎落成について
平工業高等専門学校校長
佐藤 光



施工者 戸田建設株式会社 仙台支店

仙台市立町通り2 電話 25-1181(代)

平高専校校舎が設置されてから四年目となる。当初は才植小路の仮校舎に、第一歩を踏み出したが、何もかも不都合だらけで、只創設の意気込みだけを保持して来たようなものである。職員も学生もよく辛抱してくれた。新校舎建設に注いだ国の熱意、このものも相当なものである。国としても全く新しい形の学校づくりという意気込みがあつたようである。今日完成した校舎は管理棟、機械、電気、化学の各種、体育館、工場、寄宿舎等合計四千坪の近代建築である。この整腸台(校地の台地をかくさす)の上に築える白亜の殿堂は、たしかに平地方の一偉観であるに相違ない。またこれからの学校に必要とされる環境整備にも力を注いだ。校地のほろ、植樹、池泉、等多額の経費をかけて完成された。きれいな校舎、整った環境は、これぞ新時代にあつたらしい学生が教育されるべきである。しかし、校舎等は所詮一仏として魂を入れるところ、仏にもなきなら、魂の入らぬ仏は、つまりは単なるがらんどうにすぎない。魂を入れる仕事は我々教職員と学生との一体となつての教育活動である。よき校風の樹立である。今私共はこの校舎に多岐にわたる教育内容を盛り込むならぬと考へてゐる。最後は、土地の固厚其の他で、県や地元にも多大の御協力を得たことに対し深く謝意を表した。



堀江工業株式会社

取締役社長 長谷川 常吉

平市才植小路1電(代)8117



加地和組

取締役社長 川和 徳一

平市小太郎町4の11電(代)8261

平市役所

市長 大和田 弥一
助役 馬目 俊次
収入役 山岸 清水

平市議会

議長 志賀 季三郎
副議長 坂本 昌蔵
外議員 一同

森下玩具店

森下 民蔵
平市二丁目 電二六〇二

タイラ運動具店

平市才植小路 電 四五〇八

(株)島津製作所

(株)松下電器産業

福島県代行店

(株)モロハシ理化器械店

平市新川町 電(代)八三四五
営業所 郡山市柳内(郡山) 〇三三六九

スポーツ用品全般

オーツカ

平市駅前通りTEL2077



家具の丸ほん

350坪のショールーム
平市三丁目 5131-3

吹奏楽器のご用命は

キクヤ楽器店

平市二丁目TEL 4002
磐城市定西TEL 4521

書籍、学参、雑誌、理工学書

ヤマニ書房

平市駅前 TEL(代)8246

各種材料試験機
測量器械・製図器械の
ご相談は

株式会社 須賀製作所

本社 仙台市田町六五番三三七八七七(代)
平営業所 平市押町二ノ一電六六八八・六九六九

測量機械・計量器
事務器械・スチール家具

有限会社 藤森商会

代表者 鈴木 益子
平市鍛冶町二 電 三三九六・七八三三

書籍、雑誌、事務用品製図器械
ヤマハピアノ・オルガン

マルトモ書店

取締役社長 柴田 徳二

平市四丁目TEL6161-3

