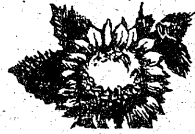




発行所 常磐毎日新聞社 平市田町75番地 電話2104・2105番

婦人洋品



ひまわり

平市並木通り 電5503

24万5千俵に

昨年より一 万二千俵減

石城 今年度産米集荷目標

石城地方の今年度産米の集荷目標は二万五千五百俵、前年度より一萬二千俵減(四・六%)少ない。水田面積の減少を見込んだため、各市町村の目標集荷量の合計が、前年度より一萬二千俵減の二万五千五百俵に設定された。このうち、前年度より一萬二千俵減の二万五千五百俵は、前年度より一萬二千俵減の二万五千五百俵に設定された。

一万以上の獲票者

本県の宮崎氏がトップ、全国区は...

小型30隻も揚がる

四倉の船引き場完成

四倉漁協組合(吉田新平組合長)が、三十八年から千五百坪の船引き場を完成させた。...

わど物二百点出品

刀剣の登壇 備前長船の名刀

新しく発見された刀剣の登録審査会が、備前長船の名刀を出品した。...

小名浜運送で 優良者を表彰

警備中(小名浜運送株式会社)が、優良者を表彰した。...

内郷仲好会 の記念式典 十一日行

内郷市市民仲好会は、十一日、記念式典を行った。...

御台境土砂で 応急補強 取付け道路沈下

新産部市平 郡山を結ぶ国道で

御台境土砂で、取付け道路が沈下した。応急補強が行われている。...

内郷で海外 移住協賛

内郷市は市民の海外移住を協賛する。...

小口発送打合せ

小口発送の打合せが行われた。...

七日の潮小名浜

七日の潮小名浜の潮位は、一〇・四八メートル。...

多小風波がある

多小風波がある。...

龍ヶ城

龍ヶ城の観光情報が掲載されている。...

新産部市平

新産部市平の観光情報が掲載されている。...

龍ヶ城

龍ヶ城の観光情報が掲載されている。...

龍ヶ城

龍ヶ城の観光情報が掲載されている。...

新産部市平

新産部市平の観光情報が掲載されている。...

龍ヶ城

龍ヶ城の観光情報が掲載されている。...

新産部市平

新産部市平の観光情報が掲載されている。...

龍ヶ城

龍ヶ城の観光情報が掲載されている。...

龍ヶ城

龍ヶ城の観光情報が掲載されている。...

新産部市平

新産部市平の観光情報が掲載されている。...

龍ヶ城

龍ヶ城の観光情報が掲載されている。...

新産部市平

新産部市平の観光情報が掲載されている。...

龍ヶ城

龍ヶ城の観光情報が掲載されている。...

龍ヶ城

龍ヶ城の観光情報が掲載されている。...

新産部市平

新産部市平の観光情報が掲載されている。...

龍ヶ城

龍ヶ城の観光情報が掲載されている。...

新産部市平

新産部市平の観光情報が掲載されている。...

龍ヶ城

龍ヶ城の観光情報が掲載されている。...

龍ヶ城

龍ヶ城の観光情報が掲載されている。...

新産部市平

新産部市平の観光情報が掲載されている。...

龍ヶ城

龍ヶ城の観光情報が掲載されている。...

新産部市平

新産部市平の観光情報が掲載されている。...

龍ヶ城

龍ヶ城の観光情報が掲載されている。...

龍ヶ城

龍ヶ城の観光情報が掲載されている。...

新産部市平

新産部市平の観光情報が掲載されている。...

龍ヶ城

龍ヶ城の観光情報が掲載されている。...

新産部市平

新産部市平の観光情報が掲載されている。...

龍ヶ城

龍ヶ城の観光情報が掲載されている。...

龍ヶ城

龍ヶ城の観光情報が掲載されている。...

新産部市平

新産部市平の観光情報が掲載されている。...

龍ヶ城

龍ヶ城の観光情報が掲載されている。...

新産部市平

新産部市平の観光情報が掲載されている。...

龍ヶ城

龍ヶ城の観光情報が掲載されている。...

龍ヶ城

龍ヶ城の観光情報が掲載されている。...

新産部市平

新産部市平の観光情報が掲載されている。...

龍ヶ城

龍ヶ城の観光情報が掲載されている。...

新産部市平

新産部市平の観光情報が掲載されている。...

龍ヶ城

龍ヶ城の観光情報が掲載されている。...

龍ヶ城

龍ヶ城の観光情報が掲載されている。...

新産部市平

新産部市平の観光情報が掲載されている。...

龍ヶ城

龍ヶ城の観光情報が掲載されている。...

新産部市平

新産部市平の観光情報が掲載されている。...

龍ヶ城

龍ヶ城の観光情報が掲載されている。...

龍ヶ城

龍ヶ城の観光情報が掲載されている。...

新産部市平

新産部市平の観光情報が掲載されている。...

龍ヶ城

龍ヶ城の観光情報が掲載されている。...

新産部市平

新産部市平の観光情報が掲載されている。...

龍ヶ城

龍ヶ城の観光情報が掲載されている。...

龍ヶ城

龍ヶ城の観光情報が掲載されている。...

新産部市平

新産部市平の観光情報が掲載されている。...

龍ヶ城

龍ヶ城の観光情報が掲載されている。...

新産部市平

新産部市平の観光情報が掲載されている。...

龍ヶ城

龍ヶ城の観光情報が掲載されている。...

龍ヶ城

龍ヶ城の観光情報が掲載されている。...

新産部市平

新産部市平の観光情報が掲載されている。...

龍ヶ城

龍ヶ城の観光情報が掲載されている。...

新産部市平

新産部市平の観光情報が掲載されている。...

龍ヶ城

龍ヶ城の観光情報が掲載されている。...

龍ヶ城

龍ヶ城の観光情報が掲載されている。...

新産部市平

新産部市平の観光情報が掲載されている。...

龍ヶ城

龍ヶ城の観光情報が掲載されている。...

新産部市平

新産部市平の観光情報が掲載されている。...

龍ヶ城

龍ヶ城の観光情報が掲載されている。...

龍ヶ城

龍ヶ城の観光情報が掲載されている。...

新産部市平

新産部市平の観光情報が掲載されている。...

龍ヶ城

龍ヶ城の観光情報が掲載されている。...

新産部市平

新産部市平の観光情報が掲載されている。...

龍ヶ城

龍ヶ城の観光情報が掲載されている。...

龍ヶ城

龍ヶ城の観光情報が掲載されている。...

新産部市平

新産部市平の観光情報が掲載されている。...

龍ヶ城

龍ヶ城の観光情報が掲載されている。...

新産部市平

新産部市平の観光情報が掲載されている。...

龍ヶ城

龍ヶ城の観光情報が掲載されている。...

龍ヶ城

龍ヶ城の観光情報が掲載されている。...

新産部市平

新産部市平の観光情報が掲載されている。...

龍ヶ城

龍ヶ城の観光情報が掲載されている。...

新産部市平

新産部市平の観光情報が掲載されている。...

龍ヶ城

龍ヶ城の観光情報が掲載されている。...

龍ヶ城

龍ヶ城の観光情報が掲載されている。...

新産部市平

新産部市平の観光情報が掲載されている。...

龍ヶ城

龍ヶ城の観光情報が掲載されている。...

新産部市平

新産部市平の観光情報が掲載されている。...

龍ヶ城

龍ヶ城の観光情報が掲載されている。...

龍ヶ城

龍ヶ城の観光情報が掲載されている。...

新産部市平

新産部市平の観光情報が掲載されている。...

龍ヶ城

龍ヶ城の観光情報が掲載されている。...

新産部市平

新産部市平の観光情報が掲載されている。...

龍ヶ城

龍ヶ城の観光情報が掲載されている。...

龍ヶ城

龍ヶ城の観光情報が掲載されている。...

新産部市平

新産部市平の観光情報が掲載されている。...

龍ヶ城

龍ヶ城の観光情報が掲載されている。...

新産部市平

新産部市平の観光情報が掲載されている。...

龍ヶ城

龍ヶ城の観光情報が掲載されている。...

龍ヶ城

龍ヶ城の観光情報が掲載されている。...

新産部市平

新産部市平の観光情報が掲載されている。...

龍ヶ城

龍ヶ城の観光情報が掲載されている。...

新産部市平

新産部市平の観光情報が掲載されている。...

龍ヶ城

龍ヶ城の観光情報が掲載されている。...

龍ヶ城

龍ヶ城の観光情報が掲載されている。...

新産部市平

新産部市平の観光情報が掲載されている。...

龍ヶ城

龍ヶ城の観光情報が掲載されている。...

新産部市平

新産部市平の観光情報が掲載されている。...

龍ヶ城

龍ヶ城の観光情報が掲載されている。...

龍ヶ城

龍ヶ城の観光情報が掲載されている。...

新産部市平

新産部市平の観光情報が掲載されている。...

龍ヶ城

龍ヶ城の観光情報が掲載されている。...

新産部市平

新産部市平の観光情報が掲載されている。...

龍ヶ城

龍ヶ城の観光情報が掲載されている。...

龍ヶ城

龍ヶ城の観光情報が掲載されている。...

新産部市平

新産部市平の観光情報が掲載されている。...

龍ヶ城

龍ヶ城の観光情報が掲載されている。...

新産部市平

新産部市平の観光情報が掲載されている。...

龍ヶ城

龍ヶ城の観光情報が掲載されている。...

龍ヶ城

龍ヶ城の観光情報が掲載されている。...

新産部市平

新産部市平の観光情報が掲載されている。...

龍ヶ城

龍ヶ城の観光情報が掲載されている。...

新産部市平

新産部市平の観光情報が掲載されている。...

龍ヶ城

龍ヶ城の観光情報が掲載されている。...

龍ヶ城

龍ヶ城の観光情報が掲載されている。...

新産部市平

新産部市平の観光情報が掲載されている。...

龍ヶ城

龍ヶ城の観光情報が掲載されている。...

新産部市平

新産部市平の観光情報が掲載されている。...

龍ヶ城

龍ヶ城の観光情報が掲載されている。...

龍ヶ城

龍ヶ城の観光情報が掲載されている。...

新産部市平

新産部市平の観光情報が掲載されている。...

龍ヶ城

龍ヶ城の観光情報が掲載されている。...

新産部市平

新産部市平の観光情報が掲載されている。...

龍ヶ城

NHKラジオ

- 6:00 おやおやなにあに
世界冒険物語
こどもニュース
むさし風雲録
- 7:00 ローカル
プロ野球
南海一西鉄
予備中日一広島
中止の時
調教 馬子うた 雨
舞音楽ホール
- 8:00 ポピュラーアルバム
歴史のふるさと
スポーツ・ニュース
- 10:20 時の動き
きょうの問答
趣味の手帳
- 1:00 夢のハーモニー

NHK

- 6:00 そろばん教室
基礎英語
英語会話
英語ニュース
- 7:00 統一基礎英語
中学生の勉強室 社会科
- 8:00 通信学校講座 現代国語2
数学I
現代国語I
地学
音楽I
- 10:00 数学I入門
教養特集
ドイツ語入門
フランス語入門
- 11:00 大学通信講座 英語再

ラジオ福島

- 6:00 ラジオ・スケッチ
音楽の小箱
ラジオニュースネット
火曜ナイター
南海一西鉄
予備産経一阪神
中止の時
ナイター・ジョッキー
プロ野球豆辞典
ニッパミュージックパ
レード
ポピュラーパレード
- 10:00 ヤング・ヤング
ガイドタイム
ミュージックイン
大学受験ラジオ講座

NHKテレビ

- 6:00 次郎物語
みんなのうた
チョコやん日記
今晚の番組
きょうのニュース
NHK特派員報告
よみがえる祖国
ジエスチャー
お笑い三人組
ニュース
ニュースの焦点
事件記者 虚報
時の動き
日本の伝統
夜のアルバム



福島テレビ

- 6:00 民友ニュース
てつわんアトム
ニュース・フラッシュ
国際ニュース
チエミ大いに歌う
歌まね読本
- 8:00 ゴールデンショー
歌え太陽
風雲児半次郎
怒濤の剣
もゆる白虎隊
静かなる夕月
逃亡者 闇の世界
県内の空模様
- 11:00 大相撲ダイジェスト
10日目
民友ニュース
夢のしらべ

教育テレビ

- 6:00 英語会話
日本の留学生
みんなの科学
パイオリンのおけいこ
- 7:00 技能講座
自動車整備
教養特集
日本の美術教育の課題
- 9:00 通信高校講座
数学I
通信高校講座
英語A2
数学IA
- 10:00 英語会話
数学I入門
完全平方式
たのしいフランス語
再

みもの ききもの

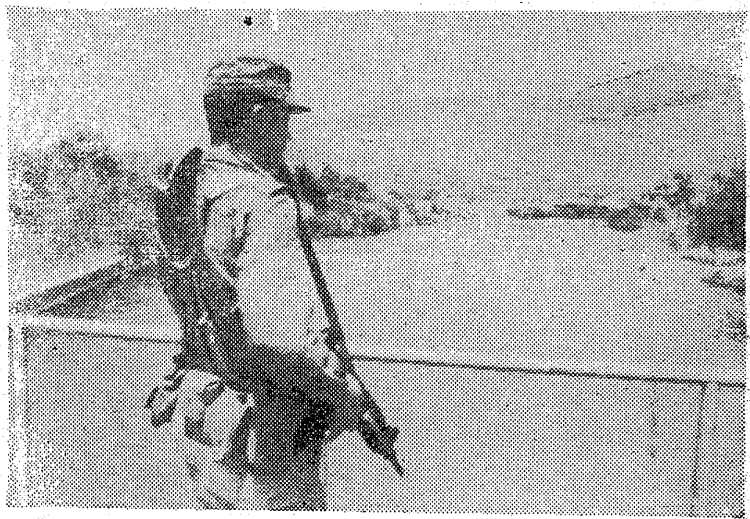
NHKテレビ☆...☆...☆ 6日

よみがえる祖国イスラエル

(後7:30)
イスラエルの西の端、地中海の東の端にのぞむイスラエルは、人口およそ二百五十万の小国。二千年のむかしにこの地を離れたユダヤ人の子孫たちが、祖先の地に帰れというシオニズム(ユダヤ人祖国復興運動)をかかげてつくりあげた独立十七年の新しい国である。

NHKロンドン支局の堀田志男特派員とホムシ局の小野 勝方メラインは、先この国をおとすべく、周囲を取りかこむアラブ諸国との激しい抗争の中で広大な砂漠に祖国の地をよみがえらせようとするイスラエルの近況を取材した。

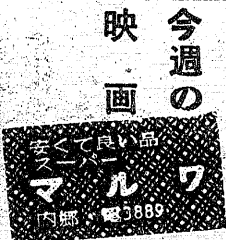
堀、小野両特派員は、まず北部ガリレエ湖をおとす、この湖にそそぐヨルダン川から、砂漠に生まれたイスラエル全土を



日本の伝統(舟)

(後11:10)

日本の舟は歴史的に丸木舟、準横舟(丸木舟の改良型)、それらにゆる和舟の三つに大別される。これらの舟はわが国独特、風土および鎖国などの歴史的背景に密接な関係があった。島根県中海のぞりこ(丸木舟)、びわ湖の田舟、丸子ふね(準横舟)、横濱のうたせ網ふね(和舟)など、三つの基本型のふねは全国各地にいまに残っている。



今週の映画

- 世界館 七月六日迄 電五三
- 夜明けの歌 七月六日迄 電五三
- 八、三二 動乱のベトナム 七月九日迄 電三六
- ひかり座 七月九日迄 電三六
- 六、二〇 ダンケルグ 七月十三日迄 電三三
- 七、五〇 潜水艦出撃 七月九日迄 電三〇
- 五、〇〇 求むる者 七月九日迄 電三〇
- 七、一五 ジョージ・ロンドン
- 東映三夜 七月六日迄 電五三
- 六、二四 湯いたし 七月六日迄 電五三
- 七、三四 女たらし 七月六日迄 電五三
- 八、四六 日本橋閻魔殿 七月六日迄 電六三
- 名園座 七月六日迄 電六三
- 七、三三 三四の十七夜 七月六日迄 電六三
- 八、四五 妻の体に悪魔がいる 七月六日迄 電六三
- 平日活 七月九日迄 電五三
- 七、〇〇 青い果実 七月九日迄 電五三
- 八、四〇 意気にかんず 七月十三日迄 電三三
- 八、二〇 日本一のゴマすり男 七月十三日迄 電三三
- 五、二〇 姿三四郎 七月十三日迄 電三三
- 平日劇場 七月八日迄 電三〇
- 五、〇六 第七機動隊 七月九日迄 電三〇
- 六、四九 真紅の盗賊 七月九日迄 電三〇
- 八、三四 六三三爆撃隊 七月九日迄 電三〇

ガンコな水虫に

ビネゾール軟膏-S

★みずむし ★たむし ★いんきん ★湿しん ★白癬

2、3日でイタミ、カユミがとまり、よい状態になれば、あなたはこの薬で治ります。

毛糸の宝 ダイヤモンド毛糸



ハシモトヤ糸店 平市銀座 TEL 4315~6

本格的 **レコードステレオ** (レコーダー)

専売店 **フルヤマ** 平・2丁目

不動産売買、仲介、評価、貸家経営

平宅地建物取引所

平市才助小路踏切跡川村木店内 電話二二六

スズメでお困りの農家に朗報!

スズメとイモチの同時防除剤

スズメの忌避防除剤

出穂期に散布

播種期に於ける種子粉衣用

株式会社 日立商事

ガス器具センター

平市銀座通り TEL・22-18

家庭用 石油バーナー・重油バーナー各種

営業用 温水ボイラー・石油プロダ各種

小児科 **高久医院**

平市紺屋町 電話二五三

常磐 **稔** 粉剤

常磐 **みのり** 水和剤

稲の直は栽培と豆、トウモロコシ等のは種期の鳥害防除に卓効あり

販売元 常磐化成株式会社 大日本インキ化学工業株式会社

福島県平市大町28番地 電話(平) 3760・6560

東京都千代田区神田錦町3の3 電話(272) 4511

大阪府南区順慶町通7の17 電話(271) 1201

素人が安心して買える **中古自動車の店**

佐藤自動車工業

平市紺屋町一 電話四四三

カッパライスの部
松ライス 二二〇円
竹ライス 二七〇円
梅ライス 三六〇円

鴨かつ井の部
鴨かつ井 二四〇円
亀かつ井 二九〇円