

平局電話加入者 (昭和四十五年)

- 一九六時計店三丁目大谷 久蔵
- 二〇写真館 南町 真木 隆四郎
- 二一梅屋屋信信屋山崎定次郎
- 二二五新旅館 田町
- 二三丸丸砂糖精糖店三丁目
- 二四市原院才徳小路 大塚 善吉
- 二五平信託株式会社二丁目 市原 宇太郎
- 二六柏屋石油砂糖店材木町 阿部 太平
- 二七塩屋本店古鍛冶山崎三郎
- 二八山本屋旅館三丁目
- 二九鈴木履物店三丁目鈴木銀次郎
- 三〇平銀行二丁目
- 三一加藤和洋酒店田町 加藤 康
- 三二丸丸砂糖精糖店三丁目
- 三三久依託販売所四丁目
- 三四根本銀行三丁目
- 三五吉田高砂糖店新川町
- 三六三井呉服店三丁目
- 三七内國運支店田町
- 三八梅原米肥料店三丁目
- 三九万蔵貸座敷かま田町
- 四〇関内薬店四丁目
- 四一新甲子貸座敷五色町
- 四二平区裁判所八幡小路
- 四三石川かまぼこ店田町
- 四四十一屋洋物店三丁目小島末蔵
- 四五伊勢屋雜貨店四丁目
- 四六海老屋えん食店四丁目
- 四七日本耐火煉瓦株式会社福宜町
- 四八吉田新聞店白銀町吉田礼次郎
- 四九平町役場田町
- 五〇諸橋松坂屋本店新川町
- 五一岡田牛乳店かま田町
- 五二小泉貸座敷 岡田 治作
- 五三中野和洋支店二丁目 小泉 重蔵
- 五四広瀬酒店田町 中野 勇吉
- 五五酒井医院南町 酒井 國三郎
- 五六石城煙草元売別所二丁目
- 五七丸丸呉服店三丁目三森慶次郎
- 五八平挽材工場大田町
- 五九榮貸座敷五色町岡部兼治
- 六〇大室陶器店新川町杉崎長三郎
- 六一佐藤材木店鍛冶山崎藤治
- 六二平不請負業四丁目丸山慶治
- 六三平 田町
- 六四平沢材木店南町岸沢治郎
- 六五猪狩材木店田町
- 六六丸丸材木店五丁目岸上茂作
- 六七中野呉服支店三丁目中野勇吉
- 六八吉田眼科紺屋町
- 六九遠藤眼科五丁目遠藤留吉
- 七〇銀行員紺屋町白井貞蔵
- 七一製成活版所三丁目
- 七二加次院南町加次忠治
- 七三竹田家装妓屋新出町
- 七四平警察署紺屋町
- 七五電気電気株式会社五丁目
- 七六品次装設置屋田町品次フジ
- 七七越の家料理店三丁目中野マキ
- 七八羽岡医院田町羽岡三郎



(14) 荒川禎三

第52回



新作都々逸教室 平市研究生 稲毛(子)

過ぎし昔の想い出話 苦勞話に花が咲く 杉浦(子)

あきらめながらも末練がまして 逢へば女は弱いもの 開花

いつも其の手で次から次と 女あさりの悪いくせ

舌みすぎて後はあつさり茶漬で しんこお前の給仕も久しぶり

迷ふ心の二筋道の 竹本喜美太夫 軸吟 どちらを選んで良いのやら

コーナー

プロ野球もナイター時代、映画もオールナイト、シブコ流行、テレビの番組から恋のささやきは「人づみ」のラフゲイムに至るまでお楽みのタイムは、すべて日が暮れてからというのが昨今の常識となつたようだが、映画を見る時、人に金を出させて自分がタダで見ると最近常識化されて来たようだ。東映三夜が以前から実施しているサービス「グループ割引」というのが、これは三人以上一緒に買つると一人当り二〇〇円が一五〇円に割引される。四人分を一度に買つると合計二〇〇円割引されて、一人分がタダになる計算。そこで頭のいい奴が考え出したのがタダで見ると、友人たちを三人誘つて来て、一おれがまとめてキツプを買つてやるから、金をよこせ」と三人からそれぞれ二〇〇円づつ出させて、キツプを買つてグループ割引で、三人分の金を四枚買えるから、自分の金を出さなくても良いというわけ。あなたも、この方法で一度、試してみませんか？

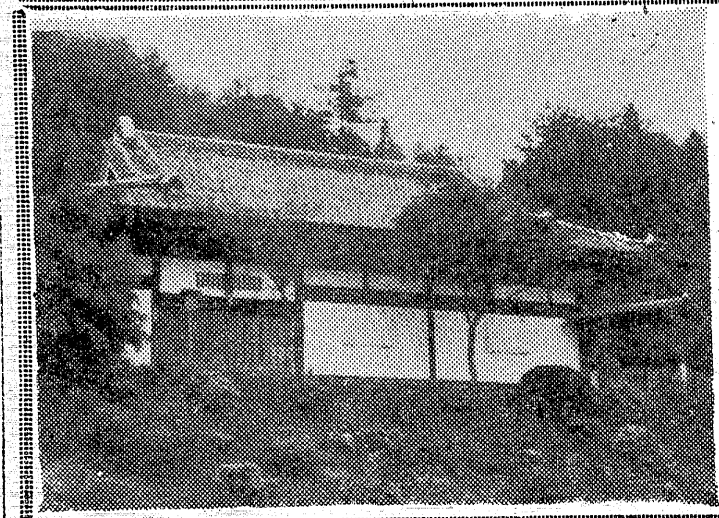
ただし、この方法が通用するのは東映三夜の窓口だけ。さて今週の東映三夜は、カラ「時代劇」版旅・三人やくざ」と「色ごと帥骨治」の二大旗本巨篇・錦之助・仲代達矢・松方弘樹の豪華トリオで、えがく男の世界の郷愁。股旅物の代表エッセンスともいふべき、ユーモアと哀愁、そして人情の醍醐味と云つたものを織り込んで、入江喜葉、桜町弘子・藤利子が加わる生粋の股旅ムード溢れる傑作巨篇二本立三時間半。十三日まで

本格的 (レコード) ステレオ (テープ) 専売店 フルヤマ 平・2丁目

クリーニング 小松崎 4日活前 電3343

毛糸の宝 ダイヤモンド毛糸 ハシモトヤ糸店 平市銀座 TEL 4315~6

志賀 整形外科科 院長 柳 元平 第二 電話 7846



文部省指定 勿来美術館御案内

昭和三十年十二月文部省から博物館法に指定された常磐地区唯一の美術館、館内には文化財数千点(甲冑、刀剣、武器、馬具、仏像、詩絵、古文書、画銅、陶器等)が陳列されている。

〔註〕
なお本美術館は財団法人白鷺会平城の事業の一環として経営して居るもので現在建設中の古城博物館平城の姉妹館である

場所
▽勿来駅下車(海側)
▽バスー美術館入口下車徒歩十分

入場料
●● 中学生団体 一〇〇円
●● 中学生個人 五〇円

団体申込みは平市旧城跡本丸尚古庵 財団法人白鷺会事務所

結婚式や諸会台にご利用下さい 旅荘 報徳会館 内郷市御厩 電話(平) 5622~5523

報徳會館 報徳會館 報徳會館

タクシーの 命は 2640 (平) 2175 (好間) 5372 (草野) 5647

尼子タクシー

酒は 郷土の銘酒 鶴仙 居酒屋 庄助 平市田町 電 5749

