



平のささき

(31)

遊廊(下)

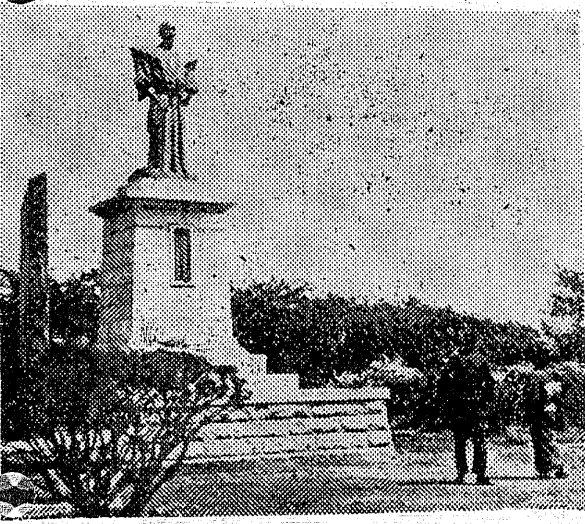
名所かま田遊廊は、明治三十九年の大火後の出現である。遊廊の

くさもち

金額をよめてみると見当がつくまい。お米一升が十三銭三厘

私娯屋 それは草もち屋とよばれた。維新戦争も飢饉も火災なども

【写真】安藤信正公の最初の銅像は大正十一年に松方公園



明治三十九年の大火復興記念町

小名浜タクシー 株式会社. 行きも帰りも親切安全のタクシー. 昭和40年盛夏

暑中お伺い申し上げます. 小名浜高 佐々木 一郎. 小名浜水産 高野 光一. 磐城農業 高野 正雄. 同連合 P T A 会. 勿来市内小中学校長会. 植田信用金庫 泉支店. 小名浜信用金庫 泉支店. 磐城市内漁協組合. 勿来運輸株式会社. 磐城造林株式会社. 磐城市内農協組合長会. 勿来市内農協. 株式会社 小沢商店. 株式会社 小名浜臨港鉄道. 株式会社 磐城通運小名浜支店. 福島県自家用自動車協会. 株式会社 日星製作所. 株式会社 小名浜運送株式会社. 小名浜市内特定郵便局長会. 磐城市内医師団名杏会. 勿来市内医師会. 磐城木材協同組合. 上野野木材材有限公司. 磐城市内金融. 勿来金融. 株式会社 漁業三勝商店. 株式会社 新東水産株式会社. 株式会社 酢屋商店.

募集 店員(男子)10名. 安会志木販売所. 電話 志木二六・一三三

募集 正・准看護婦 15名. 国立埼玉病院. 院長 左奈田幸夫. 電話 (0484) 61-4161

健康なる男子店員募集. 八百勝分店. 埼玉県越谷市越ヶ谷4572

# 平の地籍調査進む

平市の地籍調査は、昭和三十七年から十年計画で進められてきたが、この中には草野地区全部が終わり、順調に進んでいる。この事業は土地を一筆ごとに調査し、正確な図面を作り、現在の不正確な土地台帳を交換するものだが、新築部市指定地区の土地の転用、売買が多いため、地籍調査に土地が正しく把握できないのは、新築建設にも大いに役立つと期待される。

# 正確な土地台帳に 境界争いも六件解決

## 境界争いも六件解決

現在の土地台帳は、字限図は明治二十年ごろが発見された市街図の初めに作られたもので、当時の測量技術が未熟で、図面は必ずしも実際の地形と一致してはなかった。このため、境界争いなどが発生して、これを解決した例も六件あった。目下は、土地台帳の調査がすすんで、境界争いを解決した例も六件ある。

# 果樹の作柄は平年並み

## 果樹の作柄は平年並み

果樹の作柄は、平年並みである。果樹の作柄は、平年並みである。果樹の作柄は、平年並みである。果樹の作柄は、平年並みである。

# イシモチはこれから

## 夏ブナ、オイカワつれる



イシモチはこれから。夏ブナ、オイカワつれる。イシモチはこれから。夏ブナ、オイカワつれる。イシモチはこれから。夏ブナ、オイカワつれる。

# ダンブカー

## が正面衝突

### 一人はケガ

ダンブカーが正面衝突。一人はケガ。ダンブカーが正面衝突。一人はケガ。ダンブカーが正面衝突。一人はケガ。

# バイクで衝突

## 店員が大ケガ

### 一人はケガ

バイクで衝突。店員が大ケガ。バイクで衝突。店員が大ケガ。バイクで衝突。店員が大ケガ。

# 共済保険五六五万円

## 表の減収九・七%

共済保険五六五万円。表の減収九・七%。共済保険五六五万円。表の減収九・七%。共済保険五六五万円。表の減収九・七%。

# 二団体と十

## 二人を表彰

### 平防犯連で

二団体と十。二人を表彰。平防犯連で。二団体と十。二人を表彰。平防犯連で。

# 平一中と湯本二小

## 県下予選で第一位

### 音楽コンクールで東北大会へ

平一中と湯本二小。県下予選で第一位。音楽コンクールで東北大会へ。平一中と湯本二小。県下予選で第一位。音楽コンクールで東北大会へ。

**募 看護婦さん**

平市南町(電話二九〇二)

**産婦人科 齊藤医院**

**精神科・神経科・内科**

**長橋病院**

院長 鈴木 将夫

内郷市御前町(自動車学校前下) TEL(平)3526

**耳鼻咽喉科 気管食道科**

**松山医院**

院長 松山 信夫

平市才部小路四(警察館隣) TEL五五三三

**味わえられた味 味覚堂**

いわきあられ本舗

是非御利用下さい。美しい化粧箱、輸入を敢取、へちまです。 味覚堂、いわきあられ本舗。

営業用 家庭用

**のれん**

新 型 開衿シャツ 女子事務服

**馬目染工場**

平市五丁目【新川町通り】 TEL 2558

**夜のお買い物 はタダになる**

たいま新館では夜六時から八時 までのお客様に限り抽せん毎 晩十名さまにお買い上げ金額を 抽せんいたします。(商品券)

- 子供用紙下 四八〇円
- 婦人ブリーチスカート 七〇〇円
- サロン前掛 七〇〇円
- 紳士替えズボン 五八〇円
- 紳士半袖 一九八〇円
- 高級カーテン(メーブル) 九〇〇円
- ☆スカイライン(超特大完成)出汁

内郷市御前町(自動車学校前下) 六時から八時迄(商品券) 抽せん毎晩十名さまにお買い上げ金額を抽せんいたします。

夏休み打合せ会

内郷市御前町(自動車学校前下) 六時から八時迄(商品券) 抽せん毎晩十名さまにお買い上げ金額を抽せんいたします。

NHKの全国小中学校音楽コンクール(合唱)県予選大会は去十九日郡山市の芳山小学校で開いた。結果、中学部で平一中、小学部で湯本二小が夫々第一位となり東北大会に出場することになった。なお小学部は二小が優勝の部に選ばれる。

平一中と湯本二小。県下予選で第一位。音楽コンクールで東北大会へ。

**夜のお買い物 はタダになる**

たいま新館では夜六時から八時 までのお客様に限り抽せん毎 晩十名さまにお買い上げ金額を 抽せんいたします。(商品券)

**夜のお買い物 はタダになる**

たいま新館では夜六時から八時 までのお客様に限り抽せん毎 晩十名さまにお買い上げ金額を 抽せんいたします。(商品券)

平市の地籍調査は、昭和三十七年から十年計画で進められてきたが、この中には草野地区全部が終わり、順調に進んでいる。この事業は土地を一筆ごとに調査し、正確な図面を作り、現在の不正確な土地台帳を交換するものだが、新築部市指定地区の土地の転用、売買が多いため、地籍調査に土地が正しく把握できないのは、新築建設にも大いに役立つと期待される。

現在の土地台帳は、字限図は明治二十年ごろが発見された市街図の初めに作られたもので、当時の測量技術が未熟で、図面は必ずしも実際の地形と一致してはなかった。このため、境界争いなどが発生して、これを解決した例も六件あった。目下は、土地台帳の調査がすすんで、境界争いを解決した例も六件ある。

果樹の作柄は、平年並みである。果樹の作柄は、平年並みである。果樹の作柄は、平年並みである。果樹の作柄は、平年並みである。

イシモチはこれから。夏ブナ、オイカワつれる。イシモチはこれから。夏ブナ、オイカワつれる。イシモチはこれから。夏ブナ、オイカワつれる。

ダンブカーが正面衝突。一人はケガ。ダンブカーが正面衝突。一人はケガ。ダンブカーが正面衝突。一人はケガ。

バイクで衝突。店員が大ケガ。バイクで衝突。店員が大ケガ。バイクで衝突。店員が大ケガ。

共済保険五六五万円。表の減収九・七%。共済保険五六五万円。表の減収九・七%。共済保険五六五万円。表の減収九・七%。

二団体と十。二人を表彰。平防犯連で。二団体と十。二人を表彰。平防犯連で。

平一中と湯本二小。県下予選で第一位。音楽コンクールで東北大会へ。平一中と湯本二小。県下予選で第一位。音楽コンクールで東北大会へ。

**NHKラジオ**

6・00	おやおやなあに 世界冒険物語
7・00	ローカル ニュース解説 とんち教室
8・00	楽天くらぶ
9・20	時の動き 健康増進時代
10・15	きょうの問題 海外だより 経済の動き
11・00	趣味の手帳 夢のハーモニー

**NHK**

6・00	そろばん教室 基礎英語 英語会話 英語ニュース
7・00	ラジオ歌謡 基礎英語 中学生の勉強室
8・00	通信高校講座 現代国語 数学I 現代国語 詩 剣業 地学 家庭一般
9・00	数学I入門 受験進路 青少年問題特集
11・00	ドイツ語入門 フランス語入門 大学通信講座

**ラジオ福島**

6・00	ラジオスケッチ 音楽の小箱 ラジオニュースネット プロ野球展望
7・00	バンドタイム お笑い千両箱 東芝レコードアワー
8・00	クラウン・アワー ピンちやんの歌謡マンガ
9・00	みんなが幸せに・愛の広場 スリーコーナー ヤング・ヤング ミュージックイン
11・10	大学受験ラジオ講座

**NHKテレビ**

6・00	フアイト君 チゴちゃん日記 今ぼんの番組から きょうのニュース
7・00	現代の映像 ことばの格闘 大衆名作座 人形佐七捕物帳
9・00	ニュース ニュースの焦点 NHKコンサートホール
10・30	時の動き 日本の職能 清元 夜のアルバム

洋服のIC、A袖  
**サンキョウ**

**福島テレビ**

6・00	民報ニュース 宇宙少年ソラン ニュース・フラッシュ 国際ニュース
7・00	ボパイ 踊つて歌つて大合戦 プロレスリング中継 ニュース・スポット
9・00	おれはども安 ザ・ガードマン それからの武蔵 民報ニュース
10	県内の空模様 26 夢のしらべ

**教育テレビ**

6・00	英語会話 月未 みんなの科学
7・00	婦人学級 子どもと家庭 技能講座 自動車整備 教養特集 科学展望
9・00	通信高校講座 数学I 通信高校講座 英語A2 古典乙I
10・00	英語会話 30 数学I入門 やさしいドイツ語 再

**みもの ききもの**

NHKテレビ「人形佐七捕物帳」第17話「ねこ」

原作・柳澤正史、脚本・川崎九郎、演出・安江泰雅。今回のゲスト・出演は安井昌二(十太夫)、城所英夫(伊助)、阪口美奈子(秋江)、細川俊夫(孫兵衛)、藤塚 敏(右京)、春野佳世(お杉)、生井健夫(源之進)ほか。

三百石の日本橋方伊織は奥方の秋江よりねこが好むというねこ好き。家中ねこだらけのついでに野良ねこもよつて、ねこ屋敷と異名がついていたところこの伊織、ある日突然ねこのねの手もさらされた。だいた、このお杉は克十太夫のころへ宿下りをしていたお杉が秋江が深夜立ちもどりたお杉を助けたお杉に同じ屋敷で寝ていたお杉に、お杉は翌朝もつてきたお杉は意外にもお杉の寝ていたお杉の

（後八、〇〇）

原・柳澤正史、脚本・川崎九郎、演出・安江泰雅。今回のゲスト・出演は安井昌二(十太夫)、城所英夫(伊助)、阪口美奈子(秋江)、細川俊夫(孫兵衛)、藤塚 敏(右京)、春野佳世(お杉)、生井健夫(源之進)ほか。

三百石の日本橋方伊織は奥方の秋江よりねこが好むというねこ好き。家中ねこだらけのついでに野良ねこもよつて、ねこ屋敷と異名がついていたところこの伊織、ある日突然ねこのねの手もさらされた。だいた、このお杉は克十太夫のころへ宿下りをしていたお杉が秋江が深夜立ちもどりたお杉を助けたお杉に同じ屋敷で寝ていたお杉に、お杉は翌朝もつてきたお杉は意外にもお杉の寝ていたお杉の

**日本の芸能**

舞踊「女太夫」馬羽絵

1「女太夫」

「女太夫」といふのは、江戸の頃、編笠をかぶって三味線をかかえ、門前に立つて芸をきかせてた街芸人を美化した風俗舞踊。

【写真】八月一日午後八時十五分からの大開演。半兵衛は藤吉郎の厚情を感謝し死んで行く。

**楽しいお食事は レストラン・パール**

宴会・集会には  
二階ホールをご利用下さい

レストラン **パール**

平市三田小路電五八五一

**銘酒コーナ と惣菜料理**

**酒蔵くらざく**

平市田町 電2054

**ナショナルカラーテレビ 映像**

STAND・BAR **リチ**

平市田町電6324

財団法人 **竹林病院**

院長 竹林 貞吉

本院 平市十五丁目十三番地 電話四一三・四二三番地  
分院 平市小太郎一丁目十三番地 電話四一三番地

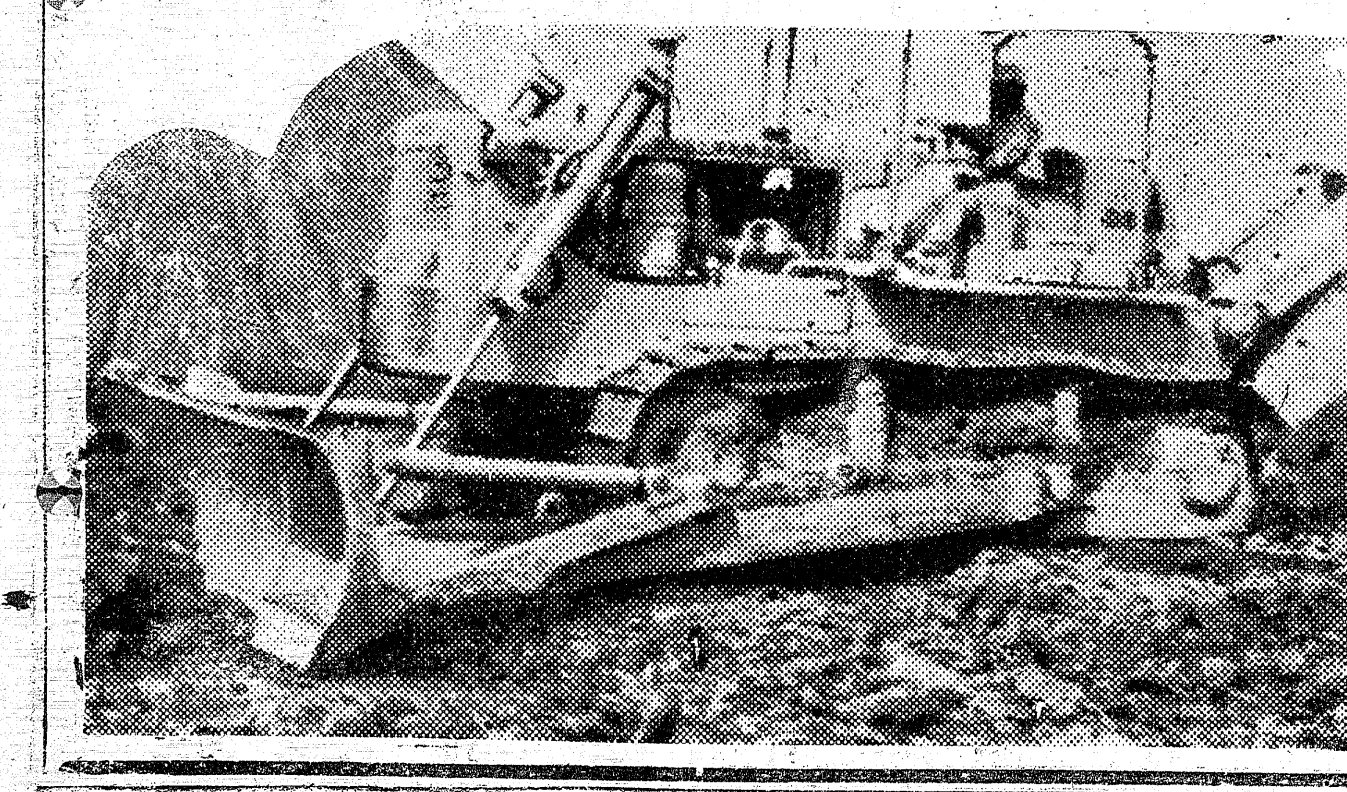
厚生、療養指定病院  
労災、保険指定病院  
肢体不自由者相談所

内科、小児科、整形外科  
皮膚科、泌尿器科、眼科  
理学療法科、レントゲン科

**マルシチ醤油**

お食事が  
おいしく  
なる…  
マルシチ!!

醸造元 高橋弥次右衛門商店 今市市  
特約店 丸仙 平水産魚市場 平市



総合建設業

**大同建設株式会社**

内堀水の出 電五四一八