



発行所 常磐毎日新聞社 平市田町75番地 電話2104・2105番

あなたの夢を仕立てる ティー・高島屋 かり営業所 平市中央通り甲陽館前 電話六八三七・七〇五九

腰をのばして一票投す

誰に入れたか御老人

○参院選の投票日を来月四日に控えて平市下荒川の種差地区、市立徳風園で二十八日午前十時から即興くみきんをもちこしよりの六十五人(男三十一人、女三十四人)が仲よく集団不在者投票をすまされた。

25万票とれば当確

各党の皮算用をみる

参院選も投票まであと五日にせまった。地方区では二つの議席をめぐって五候補が激しい追い込み戦をくりひろげているが、各選挙区事務所、各党本部も情勢を分析しながら、得票の胸算用を始め、各党も二応当ラインを二十五万票とみている。しかし、これまでの情勢では、投票率もあまり期待できず、さらには二十七、八万票をこえる候補が出ず、二十、二十一万票が最低ラインとなりそう。

県下の百十五万六千

県下の有権者数は百十五万六千六百七十九人、参院選の確定有権者数は百十七万三千百三十三人、総選挙権者数は百十七万四千三百三十三人、確定有権者数は百十五万六千六百七十九人(男六十二万八千三百七十九人、女五十三万七千八百八十九人)と推定されている。

五団地を地質調査

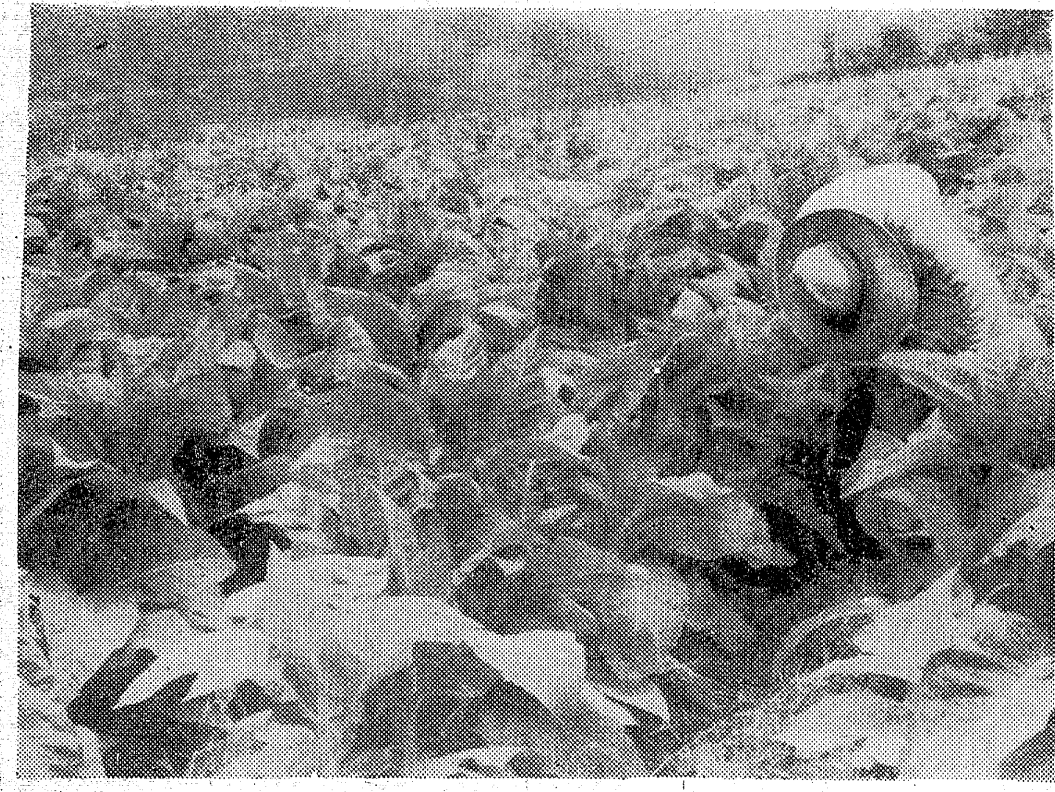
近く着手、二年がかり

新産業都市建設地域の常磐地区工業団地、平市原野から四五米のボーリングを行なうもので、工業団地、住宅団地などの造成が進められているが、通産省工業技術院は平、磐城、勿来などの工業団地の地質調査を始めることになった。これは将来土壌が崩壊される予定の工業団地の地耐力を調べ、工場建設の資料とするもので、深層ボーリングによって地盤構造、土質、地下水などを調べ、七月十五日からボーリングを始め、十月から二年にわたってボーリングを取ることにしている。

葉たばこ成育順調

早場は収穫はじむ

専売公社平出所管内の葉たばこの成育は、この分たばこで二割に達した。この分たばこは、七月十五日に収穫を始めた。この分たばこは、七月十五日に収穫を始めた。この分たばこは、七月十五日に収穫を始めた。この分たばこは、七月十五日に収穫を始めた。



人命救助で表彰

遠野町防犯協

遠野町防犯協会役員会はこのほど役員会議で、昨年度の報告とこの事業計画、予算などを決めた。なお、席上人命救助をした次の人たちが表彰された。

キャンプで指導者養成

内郷子供会

内郷市少年愛護連盟、同青少年問題協議会、同社会福祉協議会など共催の指導者養成キャンプが、二十六日から二十八日まで市内内郷町の常磐旅館山神社事務所にて二十人が参加して行なわれた。

Weather forecast section with title '天気' and details for the next few days including temperature and wind conditions.

Large advertisement for '白富士' (Shirafuji) sake, featuring the brand name, '東北酒界の王者' (King of Tohoku Sake World), and promotional text about its quality and availability.

明治平のききがき (4)

荒川 禎 三

平繁昌記 三

とにかく戦争の惨禍、火災、岡
辺の飢饉、洪水(古川)等の大災
天災をふみ越えて、町民は商業都
市づくりに本を打込んだ。石城三
郡政治の中心地であり、自由民権
運動のきびしい時代ではあったが
政治の面では決して派手ではな
かつた。筆頭者中であつた旧はん公
の最期が生きた教訓であつたのだ
らう。或は釜屋、塩屋の二大勢力
が対立していたためか、町はいつ
も東と西に分れて事毎に争ひつ
ていた。とつて釜屋、塩屋が喧
嘩してはいたが、金持ち喧
嘩せず、さうした渦中に巻きこ
まれないことに努力したが、結局
世間が無理矢理おしよつてしまつた
のである。

片方が警備隊を建てれば、対
抗的軍閥が生まれた。それと
しても東西対抗の結果は、
それなら理由の目的があつた
この二つは段々書いて行くが、む
しろ周辺から出て来た政治家の抗
争が決定づけて、もがけては旧政友
新政友の枠の中に押し込まれてし
まつた。いふならば、政治に無関
心なきつて抱いた商人根性の奮闘に
ほかならなかつた。

明治の平商人
は、働いた。働いた。働いた。中
行事や冠婚葬祭に派手に使つた
平繁昌記といつてはいささか大
袈裟だが、とてつとつていささか大
う。明治三十三年(一九〇〇)頃
の平である。書いた人自身に政
人であるが、中教諭として明治三
十三年六月に兼任し、大正七年三
月まで、足かけ十九年間地理、歴
史を担当した北条猛次郎だ。古
中の中先鋒は記憶されてゐるこ
だらう。彼が前任地水戸中教諭の職
員に書き送つた手紙の一節である
東北の大阪と、土地の人も誇り
世人も敬す平町も来て見ると、
実に見すばらしい街です。私は
を確立した。人口統計をみると

長坂の凍けた下宿屋に居を構え
ました。此の町の中心地は本町
通りです。その本町通りに出る
にも、余程注意しなさいといつて
危ないです。本町通りといつて
も御礼はあるでなし、特に町民
は宵寝と見えて、八時頃になる
とひっそり閑と寝静まつておしま
す。町並は草葎屋根と瓦葎根が
交り足袋屋と菓子屋が並ぶ、
洋物屋が書物売つたり、洋服
店、靴店の小つぼげの、二
軒あるのみです。水戸から賑わ
した私は鳥流しになつた様な気
持です。商人は呑気極まる懸
度も、御世辞などは薬にしく
もありません。お客が店に行つ
て品物の有無を尋ねると「ウン
と鼻であしうておきます。然
し不発展の裕隆で私等腰弁の生
活には都合よいです。魚は豊富
で、うまくて安い。白米は一升
に九升位、水戸よりは一升は
安い(以下略)

東北の大阪の誇りは、当時の町民
の気風で
あつた。この「ウン、と鼻にあ
しうておきます」は、そのさ
ななとあつた。炭鉱の
景気が期を待たず、政治の中心平
に集注し、勤王の民の根性も
マツチして、町は、
た。その繁華上、明治三十九年
の大火で、焼失戸數三百二十戸、
罹災民四千五百人という大災難に
遇つた。町の復興は、軍隊の駐屯
にまたねばならぬといふ十九連隊
の誘致運動もあつた。殿木町
民に代つて伊坂町長が奮起した。
その頃の罹災者が一時に小名
浜へ移つたため、あつた。平七百
小名浜戸」と報されたこともあ
つた。しかし町民のたゞましい意
欲で、明治四十四年(一九二二)
名実共に石城の首都たる地位
を確立した。人口統計をみると

カミラは田中

町村	明治八年	同四四年
(一八九五)	(一九二二)	
平	町六、五三六	一四、三六一
草野	三、五〇八	三、六五九
神谷	二、八〇三	三、五七三
豊岡	二、四三八	三、一七四
夏井	二、四一一	二、三九六
飯野	二、五〇四	三、〇八三
赤井	二、二二二	三、三七八
平	二、五五八	三、一〇五
高久	二、〇三三	二、六九八
小計	二、九三三	三、九四七
窪田	四、〇八八	五、二四三
錦	二、九五一	三、四八七
飯川	三、〇七二	四、〇〇八
山田	二、三三七	二、九二二
川部	一、七九七	二、八五二
小計	一、四二六	一、八五〇
渡辺	一、七四八	二、〇八〇
泉	三、三三九	四、一五五
玉川	二、〇九一	二、四七一
小名浜	四、八〇〇	六、七二八
江名	二、八〇九	三、九六六
鹿島	一、七六六	一、九八八
小計	二、六三三	三、三八八
警備	三、六二六	五、〇四六
湯本	一、〇七三	三、六五三
小計	四、六九九	八、六九九
内郷	二、四八八	八、三六三
上野	二、六六〇	三、七五九
入野	二、四〇九	七、二二四
小計	五、〇六九	七、二二四
田村	一、五九八	三、三六九
好間	二、二八八	三、八三四
水戸		三、三四七
三坂		三、五〇五
大浦	三、一五一	三、九〇六
四合	三、三三七	五、七二四
小計	六、五三三	九、六三〇
大野	二、八二二	五、〇〇八
小川	二、五〇五	三、三三二
川前		二、〇三八
合計	一、三三七	五、八七

佛目 平市新川町橋本屋

純喫茶 喫茶花
田町電 3889・5468
レストラン
カイカ
日付 電 5467・2250

クリーニング
洗張・防水
小松崎
平日酒前 電 3343

宝石の宝糸
ダイヤモンド毛糸
ハシモトヤ糸店
平市銀座 TEL 4315~6

本格的 (レコード) ステレオ (テープ)
専売店 フルヤマ
平・2丁目

母コト 鶴病入院加療中のごとく薬石効なく六月二十
八日午前六時三十分死去致しました茲に生前の御交誼を深謝
し謹んで御知らせ申し上げます
追つて葬儀は六月三十日午後一時自宅出棺平火葬場にお
いて告別式を営みます
昭和四十年六月二十八日
平市二丁目(小松崎クリーニング店)
喪主 小松崎 富夫
小松崎 子之吉 延
親戚代表 小松崎 子之吉 延
同 古川 権三郎

のみ、か、はい、油虫
伝染病の予防殺虫に
エスエスヤクレット
散布しましよ
あこう薬局
平市ギンザ
電 2044

マルシチ醤油
お食事が
おいしく
なる...
マルシチ!!
お買求めは有名店で
醸造元 高橋弥次右衛門商店 今市市
特約店 丸仙 平水産魚市場 平市

季節の香り豊かに
皆様の御出掛けをお待ちしております
草餅 1ヶ 13円
柏餅 〃 13円
だんご 〃 13円
焼鳥 〃 13円
赤太 〃 13円
細お 〃 12円
甘味 懸賞 焼餅
平市6丁目 TEL 4797

株式会社 大丸 創立20周年記念 セール

寝具界第一を誇るブリヂストン・エバーソフト・エバーライト謝恩販売

売出し期間 6月、7月、8月末日迄

エバーライト 100ミリマツト三ツ折り ¥14,700を ¥10,000▶
プリヂストン洋ふとん 敷布又は枕

現金お買い上げ 10,000円セット1口お買上げ1000名様に限り

1口 10,000 Aコース 磐梯吾妻スカイラインと土湯温泉御招待
2口 20,000 Bコース 東京観光巡ぐりと 東洋一を誇る ホテル
ニューオータニ御招待

お問合せは 平3362 四 小名(2)2612 高 日
3191 ツ266 名(2)4317 萩 立
局5557 倉 浜

郡(2)6336 山
(2)1492 (2)1820

ブリヂストンタイヤ代理店 株式会社 大丸
平市長橋町



愛情を非行化を防ぐ 実態を詳細に調査

内郷り松 本相談員 長欠児童ぐんと減る

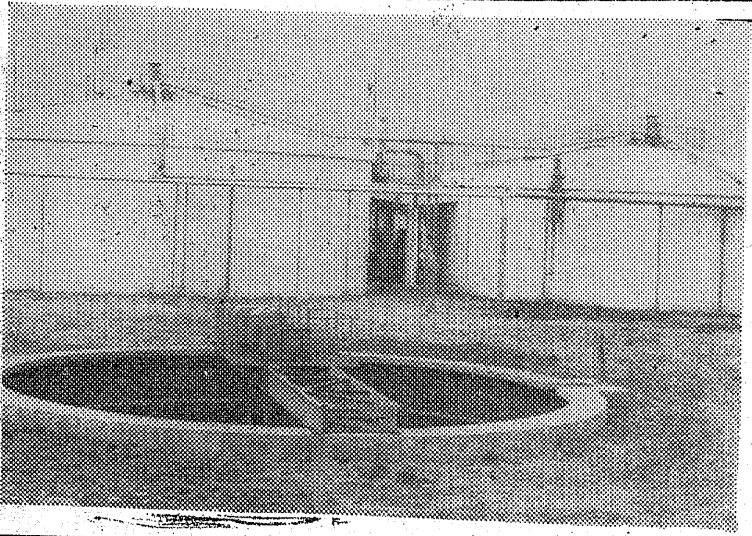
少年の非行防止のためカウンセラー(相談員)の増員が叫ばれているが、昨年七月浜通り地方初のカウンセラーとなった内郷市教育委員松本昭吉さん(四二)は、平市中野町六三三は過去二年間の資料をまとめている。内郷市内小、中学校の長欠児童の実態を中心に説明に調査した膨大なもので、この仕事には内郷警察署や協力、援助している。松本さんがカウンセラーとなつてから市内の長欠児童数は三分の一に減るなど大きな成果をあげているだけに、一日も早く完成が待たれている。

松本さんがカウンセラーになつたのは、平市中野町六三三は過去二年間の資料をまとめている。内郷市内小、中学校の長欠児童の実態を中心に説明に調査した膨大なもので、この仕事には内郷警察署や協力、援助している。松本さんがカウンセラーとなつてから市内の長欠児童数は三分の一に減るなど大きな成果をあげているだけに、一日も早く完成が待たれている。

社会の谷間に悩む 青少年の生活写真

二日から三ヶ月前まで一般公開

平青年会議所(山崎一理事)より、青少年の生活写真展「非行青少年」が開催された。この展覧会は、非行青少年の生活実態を写真を通じて一般公開する。展覧会は、二日から三ヶ月前まで、平青年会議所(山崎一理事)より、青少年の生活写真展「非行青少年」が開催された。この展覧会は、非行青少年の生活実態を写真を通じて一般公開する。



勿来市役所でバレーボール

平市両府会連合会の中元大売りの出際は、七月十一日から八月十日までの一月、全市二回に行なわれる。期間中三十万円の売り上げを目指している。

景気のよいおはなし

平市教育委員第二十四回夏季社会大講義は七月二十四日から二十六日まで三日間にわたつて市公会堂で開かれた。平市教育委員第二十四回夏季社会大講義は七月二十四日から二十六日まで三日間にわたつて市公会堂で開かれた。

三田明ショー招待

平の中元大売り出し

平市中野町六三三は過去二年間の資料をまとめている。内郷市内小、中学校の長欠児童の実態を中心に説明に調査した膨大なもので、この仕事には内郷警察署や協力、援助している。松本さんがカウンセラーとなつてから市内の長欠児童数は三分の一に減るなど大きな成果をあげているだけに、一日も早く完成が待たれている。

平で夏期入学開く

七月二十四日から三日間

平市教育委員第二十四回夏季社会大講義は七月二十四日から二十六日まで三日間にわたつて市公会堂で開かれた。平市教育委員第二十四回夏季社会大講義は七月二十四日から二十六日まで三日間にわたつて市公会堂で開かれた。

美しい光を放つ

内郷市のヘルセンターのネオン塔が完成した。工費二百万円を投じて建設されたが、この美しい光を放つ塔は、市内の夜景を飾り、観光客の目玉となっている。

共立病院も集団で投票

内郷市にある共立病院でも、二十七日、入院患者三百二十人が集団で投票した。投票率は約七割に達した。

イタリヤ民謡など人気

平FG合唱団の第六回定期演奏会は二十七日午後一時半から、平市公会堂で開かれた。石河清さんの指揮で、約三十人の男女団員が、イタリア民謡など人気曲を演奏した。

先生が幼児をはね重傷

石城畜産組で落成式

平市選挙の棄権防止の広報車は、三十日から市内各所で運行する。広報車は、選挙啓発と投票率向上を目的として、市内各所で運行する。

新鮮なムードのプリーツ!

平市選挙の棄権防止の広報車は、三十日から市内各所で運行する。広報車は、選挙啓発と投票率向上を目的として、市内各所で運行する。

平店衣料品部	1000円から
アウトドア用品部	2500円から
サマーセーター	1500円から
トリコットのズボン	1700円から
子供遊び着	650円
紳士アンダーシャツ	650円
紳士ソフトロンボロシャツ	550円

体育実技講習会

平市選挙の棄権防止の広報車は、三十日から市内各所で運行する。広報車は、選挙啓発と投票率向上を目的として、市内各所で運行する。

一日	平市小川川一三和
二日	平市小川川一三和
三日	平市小川川一三和

たばこ座談会

平市選挙の棄権防止の広報車は、三十日から市内各所で運行する。広報車は、選挙啓発と投票率向上を目的として、市内各所で運行する。

石城畜産組で落成式

平市選挙の棄権防止の広報車は、三十日から市内各所で運行する。広報車は、選挙啓発と投票率向上を目的として、市内各所で運行する。

先生が幼児をはね重傷

平市選挙の棄権防止の広報車は、三十日から市内各所で運行する。広報車は、選挙啓発と投票率向上を目的として、市内各所で運行する。

常磐交通自動車株式会社

取締役社長 野崎 喜八郎
平市五丁目(代)七二五

のれん

新型開衿シャツ 女子事務服
馬目染工場
平市五丁目 新川町通り
TEL 2558

7月1日から朝8時より

早朝営業開始!!
モーニングサービス
午前8時より正午まで

ゴールド

平市四丁目 TEL 7522

NHKラジオ 第一

6:00	おやまのあこ
	北海漂流記
	こどもニュース
	むさし風雲録
7:00	ローカル
20	ニュース解説
30	参議院候補者政見放送
8:00	プロ野球
	阪神一犬洋
	予備 西鉄一東映
中止の時	聴音楽ホール
	ポピュラーアルバム
9:40	歴史のふるさと
10:20	時の動き
15	きょうの問題
11:00	ローカル
05	趣味の手帳
25	夢のハーモニー

NHK 第二

6:00	ことばと文学
20	基礎英語
40	英語会話
55	英語ニュース
7:00	ラジオ農業学校
15	統基礎英語
30	中学生の勉強室
8:00	通信高校講座 現代国語
20	数学I
40	現代国語
9:00	地学
20	音楽I
40	数学I入門
10:00	気象通報
11:00	教養特集
	ドイツ語入門
	フランス語入門
4	大学通信講座 英語

ラジオ福島

6:00	ラジオ・スケッチ
15	音楽の小箱
20	ラジオニュースネット
55	火曜ナイター
	広島一巨人
	予備 阪神一犬洋
	中止の時
6:55	ナイター・シヨツキー
8:00	プロ野球豆辞典
05	ニツカミュージック
	歌
9:30	ポピュラーパレード
10:00	ヤング・ヤング
25	ガイドタイム
30	ミュージックイン
11:10	大学受験ラジオ講座

NHKテレビ

6:00	次郎物語
30	チコちゃん日記
50	今晚の番組から
7:00	きょうのニュース
30	NHK特派員報告
8:00	ジエスチャー
30	お笑い三人組
9:00	ニュース
25	ニュースの焦点
40	参議院議員候補者経歴
	放送 全国区
50	事件記者 特命捜査
10:40	時の動き
20	日本の伝統 駒

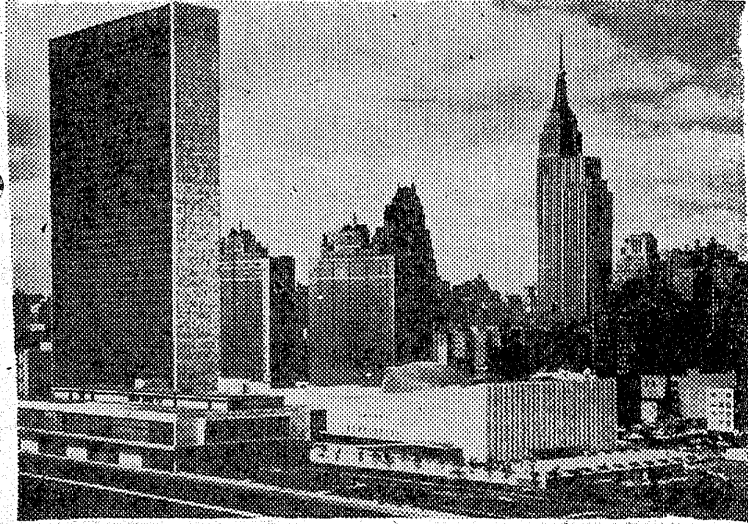
福島テレビ

6:00	福島民友ニュース
15	てつわんアトム
45	ニュース・フラッシュ
55	国際ニュース
7:00	チエミ大いに歌う
30	歌まね読本
8:00	歌え太郎
16	FTAニュース
9:00	風雲児半次郎
	華々しき武士道
30	燃ゆる白虎隊
10:00	逃亡者 死刑囚の身代金
30	県内の空模様
11:00	大相撲ダイジェスト
30	福島民友ニュース
40	夢のしらべ

教育テレビ

6:00	英語会話 ベニー夫人のむくイヌ
30	みんなの科学
7:00	バイオリンのおけいこ
30	技能講座簿
8:00	教養特集
9:00	通信高校講座 数学I
9:30	通信高校講座 英語A2
10:00	数学IA 組寄せ
30	英語会話
11:00	数学I入門
20	たのしいフランス語

洋服のIO+A社
サンキョウ



今週の映画

●世界館 七月六日迄 電三三
六、三〇 潜水艦田舎は命令

●東映三夜 七月一日迄 電三三
六、三〇 悪魔のようなさな奴
八、五五 大勝負
八、五六 綱の中の女
●名画座 二十九日迄 電三三
六、〇三 男の嵐
七、一八 歌への満月城
八、三五 雲石工門とその妻
●平日活 七月二日迄 電三三
六、二七 夜明けのうた
八、〇九 日本列島
●民衆 七月六日迄 電三三
六、〇〇 日本一のハイプの男
七、四五 姿三四郎
●平日劇場 七月一日迄 電三三
六、〇六 禁じられた遠い道
七、八二 情事のわな
八、四三 牝蜂

NHKテレビタ... 29日

直面せる問題浮きざりに
NHK特派員の報告

(後7:30)
国連憲章が世界五十九国の代表
により印刷されたのは一九四
五年六月二十六日、それから二
十年目の去る二十五、六の両日
調印の行なわれたサンフランシ
スコのオペラハウスで、二十周
年記念式典が行なわれ、ウ・タ

馬の歴史 (後11:20)

今夜の日本の伝統は、日本の馬の歴史をえがく「駒(こま)」むかしから馬は軍馬や農馬としてあるいは運搬用の労働力として貴重な財産なみの扱いを受けてきた。

武士にせよ、農民にせよ、生活に密着しながらも馬をかわいがり、その健康になみなみな注意を払ったのは当然である(若手馬)の曲が、家々にみられるように、馬を家族の一員と考へ、同じ家に入則と馬が一緒に住むような深い愛情で飼育してきた。

また古くから馬の健康と動作を祈る信仰が各地に生まれ、青前(ささげ)や、馬の神の名(うま)や駒形神社という馬を祀る社が作られた。社には神馬や絵馬が奉納され、いまでも駒参りが行なわれている。

宇治川の先陣争いや山内一豊のつまの馬買、塩原多助の愛馬との別れなど、名馬、愛馬にまつわる物語や伝説も数多く伝わっている。

一方、三善(福島)木下(ま)や八幡(青森)など信仰に結びついた木下(ま)をはじめ、多くのこまが人々が作られた。しかし、農耕の機械化や輸送機関の発達とともに馬の重要性がうすくなり、数も徐々に減り、役割も変化してきた。

【写真】「ユニコーン」にある国連

趣味の 和生菓子
欧風の 洋生菓子

銘菓 **カラマツ** 非常に好評です

菓司 **泉屋**
平市五丁目 T3077

内科 外科 産科 婦科 小児科
長橋病院
院長 鈴木 将夫
内郷市御蔵町(自動車学校前下車)
TEL(平) 35526

石炭風呂として最高エネルギー
常磐炭礦推奨の

万代風呂

タイプ風呂釜付二万円
常磐炭礦福島県販売株式会社
平市田町一四四代六一四一

宅地造成 埋立工事専門
迅速格安

小川組
代表社長 小川 周一郎
内郷市御蔵町上宿 TEL(平) 6317

郷土の銘酒

鶴仙

居酒屋 **庄助**
平市田町 電5749

タクシーの
ご用命は

(平) 2640
2175
(好間) 5372
(草野) 5647

尼子タクシー

旅は安心して
泊まれる宿

旅館賠償責任保険加入

日本交通公社協定旅館
日本観光旅館連盟会員

旅館 甲陽館
平市駅前 電(代)8181