

# 平 市 川と化した三十米大通り

【写真】第三号台風の影響で昨夜からの降り出した雨で道路も川と化してしまつた平市三十米大通り



## 季節はずれの台風 水田の冠水被害続出

珍らしい五月台風の来襲で下水のハンコや田んぼの冠水が相出冷害の上ぬりも心配されている。台風は今夕刻ごろ千葉県房総半島沖を過ぎて北東に抜ける予想だが、この影響でこの地方も今夜一ぱいは風雨が強まる見通しで、今朝八時頃下全般に風雨波浪注意報が発令された。予報では今晚おそくなつておさまる見通しだが、昨日の朝から降り出した雨は今朝までに既に六十一・九ミリを数え、更に今日一日で五十ミリから七十ミリに達するものとみられており

常磐毎日

発行所  
平市田町75番地  
常磐毎日新聞社  
代電 2104・2105番

婦人洋品

ひまわり

平市並木通り 電5503

### 常磐市職の新役員

常磐市役所職員組合の新役員が次のとおり決まった。

▽委員長 鈴木政雄 副委員長 森達也 書記長 金成保幸 財政部長 山崎弘秀 副書記長 藤川和彦 渉外部長 高久勉 副書記長 稲沢栄二 厚生委員長 國井浩次 文化部長 岩並貞雄 副文化部長 忠延 青木部長 小野常一 副副柳沼祐一 婦人部長 酒井美智子 副副 本間良子

▽理事 後藤忠也、矢内平八、武田栄一、大原 馨、内山栄一、矢吹勝定、磯上久美、石川昭一

安島さんら三人を表彰

水鉄平駐在

水鉄平駐在運輸長は二十六日、安島修二(湯本駅補助役) 松本武久(小川駅) 鈴木昌美(同)の三人を表彰した。

三人は十七日午後十時ごろ警署線川前江田信号所前で修学旅行専用列車のデッサンから帰路、重傷を負つた千葉県旭市一中三年生本松照夫君(一四)を病院にかつぎ込んだもの。

▽江名支店長(仙倉) 中村良知

### 交通安全常磐支部の役員

交通安全常磐支部の新年度役員は次のとおり。

▽支部長 白土正義 副支部長 細島 保、村上社善、矢内正二

小川で種痘

小川町は二十八日午後一時から三時まで上平新公民館で種痘を行なう。該当者は生後二月以上十二月以内のもの。十二歳以上十二月未満のものも、十二歳以上でもまた受けていないもの。料金は無料。

### 渡辺さんら40人 29日内郷商工会で表彰

内郷市商工会は二十九日午後二時から市公会堂で総会を開き、水年勤続者として四十人を表彰する。渡辺徳治(綾、藤岡鉄工) 内川金治(小島、菊地木工) 小野照六(同、根本鉄鋼) 土屋和夫(同、菊地木工) 大和田金介(同、保坂八郎) 竹内見仙(同、三和食品) 島山幸一(綾、常洋商會) 白井野(内町、布川洋服) 加藤永吉(宮沢、山崎時計店) 太田正雄(久世原、由義製めん) 後藤金平(小島、根本製菓) 松崎正敏(同) 大久保幸雄(同、井上工務) 根本ユキ(綾、小島製めん) 水山ナミ(同、仲松商店) 武藤補代(金坂、小松商店) 渡辺美恵子(綾、安永産業) 五十嵐三子(同、仲松商店) 磯弘子(小島、三和食品) 中塚陽子(内町、矢部理容) 坂本ミ三子(金坂、坂本美容) 星野アイ子(同、山野辺富子) 同、マルケン衣料) 團部信代(綾、美松) 佐藤キキ(小島、草野商店) 木村

### 石城は19日から 参院選の立ち合い演説

県選管は二十六日委員会を開き七月四日執行される参院選の立ち合い演説の日程などスケジュールを決めた。立ち合い演説会は六月十五日から始めるが、石城は十九日から二十一日まで五日一町で行なわれる。演説時間は候補者が四人以内のとき三十分、五人以上七人以内のとき三十五分、八人以上は三十分、このほか法定選挙費用は公示日の推定有権者から算定した結果、三百九十六万八千七百円と決まった。演説会の日程は次のとおり。

天竺

白米手打そば 定額八百円

【今晩】 雨

【明日】 雨

【あす】 雨からのち曇り

問屋からお見舞いの紳士服地が到着!!

28日から **¥4000** (1着分) から

先日のお見舞い御礼セールには 多数ご来店いただきありがとうございました。品切れその他で御満足いただけなかつたおわびに、問屋からのお見舞いで入荷した服地を直接皆様へ格安のお値段で御奉仕いたします。

あなたの立てる 夢を仕

高島屋

仮店舗 平市中央通り  
TEL・6837-7059



# 修学旅行

勿来二中 吉田孝雄

五月十七日それは私達が待つた  
修学旅行の日である。朝早く大勢  
の足運びをうけ列車は一路日光へ  
と向った。私は日光にはまだいつ  
ていなければ期待に胸をブンフ  
クさせていた日光とは門前町とし  
て栄え徳川家康の墓所である東照  
宮があるとして杉並木 男体山  
中禅寺湖、華嚴の滝など勿来では  
見られないような美しい建築物、  
風景などがあると聞いていたので  
早く見たいという気持ちで落着か  
なかった。

車窓より沿道を見ると勿来から  
遠ざかるにつれて水田は少な  
くなり畑地が特に麦畑が多くなっ  
てきた。

一面緑色のじゆうたんをしましめ  
たように見え閑静な時に入れたと  
いう感じがしむじむとわいてきた  
関東平野は台地状なので水田には  
適さないのだから。

麦畑を左右に見て、水戸、小山、  
宇都宮をすぎよいよ日光線、日光  
に向った。日光線でも今市を過  
ぎるまでは全々日光らしい感じが  
しない。

ほんとの列車は日光に行へ  
るのであるかという感じがするほ  
どだ。しかし今市を過ぎると左手  
の方に黒々と天に向つてつたさ  
たようにのびている、杉並木が見  
えてきた。これが杉並木か。私は  
さすがに立派な大木ばかりにおど  
ろいてしまった。まっすぐに伸び  
世のうつつの姿をただ無言のうち  
に物語っているその姿から日光  
の歴史が伺える。そのころになる  
と前方に雪をいたたき、日光の町  
を見おろすようにそびえている日  
光連山がまじりに見えた。

「あ、男体山」私は心の中でそ  
の雪をいたいた山から雄大だけ  
だかという感じを持たずにはい  
られなかった。男体山は私に「勇

登つていこうにも谷も見おろす  
とすまかにきれいでありおそろ  
しいようでもある。いろは坂は完  
全舗装である。ところが舗装されて  
いなかりたつた。あゝの意  
カアアで事故が頻出するやうに  
砂ぼこりがひびひびしていても固  
公園の道はとはいえない。な  
中禅寺湖が見える所まで来た。  
ここは中禅寺湖温泉である。そ  
こから湖まで歩き、湖に男体山を  
バックに記念写真。

さすがに中禅寺湖は大きな、男  
体山も少し陽の光に輝いておそ  
かたは清く美しくした。

中禅寺湖温泉を終え次の華嚴の  
滝へ向かった。羨望なこの滝は  
かたは清く美しくした。

岩はだの美しき、滝つぼ、数十米  
上の雲の大きなたまりの間に水  
が流れていたら最高の風景といえ  
るであろう。華嚴の滝に別れを告  
げケープルカーの駅である明皇平  
向ひバスに乗った。

明智平からは日光市内連山が一  
にのぞめる日本の名所日光の味をか  
みしめた。日光の山々に別れを告  
げ、修学旅行のためケープルで馬  
たかという感じを持たずにはい  
られなかった。男体山は私に「勇

## 新 竹 新 司

平市田町八番街 TEL 8411

厚生省許可  
開花亭の  
強化食パン  
ポロパン

平市5丁目 電話 2342  
2634  
2642

電気アイロン  
スタンプ  
三幸デパート

平市三丁目 電話 四九三

大谷石

平市紅小路  
電話 四七六

家庭用 石油バーナー・重油バーナー各種  
営業用 温水ボイラー・石油プロダ各種

株式会社 日立商事  
ガス器具センター

平市銀座通り TEL・2218

## 祝 東邦銀行植田支店落成

株式会社 東邦銀行

頭取 須藤 仁 郎

植田支店長 佐藤 定 夫

銘酒 清 福  
鷹 酒 造 店

電話 勿来市 植田一町  
勿来市 勿来一〇〇三

勿来産業株式会社

電話 勿来市 植田本町  
勿来市 三五一六

磐城信用組合

理事長 新妻 治藏  
専務理事 大和 村 敬  
常務理事 大和 田 三  
電話 磐城の代三二六一

# 世界を走る—オペル

お問い合わせは  
TEL(平)2,370

西独製オペル代理店  
スピーデイ自動車商会



# 百六十戸に避難命令 下船尾

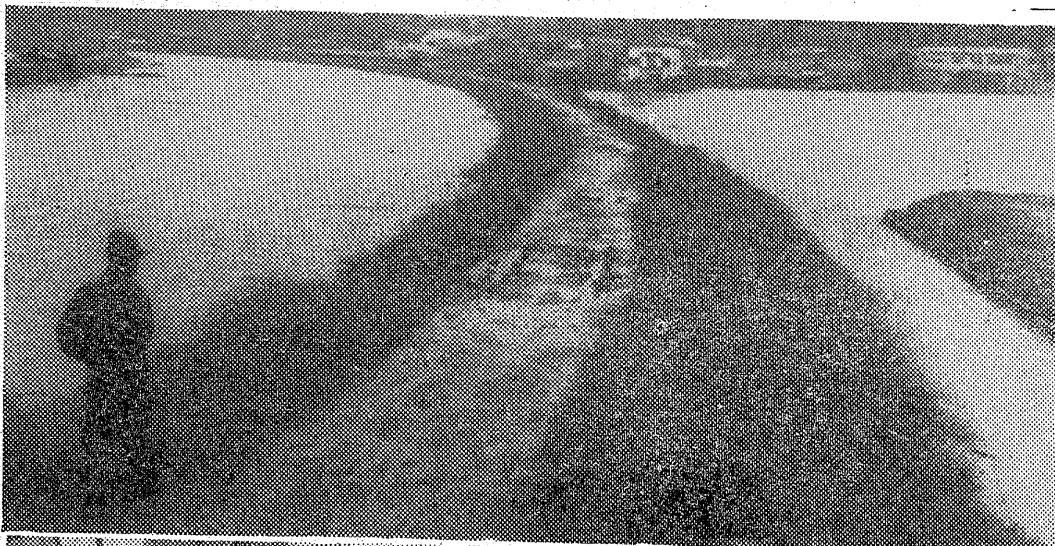
## 各地に浸水や山崩れが続出

昨日から降り続く雨はきょう正午まで八ミリに達し、台風の通過する時刻には更に強まるという予報に各市町村も水防態勢を整えているが、常磐市下船尾住宅では午前十一時四十分百六十戸に避難命令が出されたのをはじめ、内郷では山崩れで住宅一むねが被害を受けるなど各地に冠水や床下浸水が続出している。

### 常磐線が一時不通

#### 茨城で土砂が崩れ

きょうのひる過ぎ常磐線高浜一神立間でのため土砂が崩れ、上下線とも一時不通となった。その後の復旧作業で午後四時三十五分上下線とも復旧した。



避難命令のされた常磐市下船尾百戸以上が床下浸水、小島町下船尾住宅は、雨のふる度には危険にさらされる住宅で、住民も「またか」とかい顔をしていたが、藤原川が既に危険水位を突破し、住宅のまわりは完全に水に取り囲まれて一刻も早く退避する。なほ藤原川沿いは水田が百ヘクタールが冠水している。内郷市で一部と六号国道長橋他内郷が水をかき、石十センチほどに達した長

### 勿来小中校連 Pの事業

勿来市小中校連P.A.A.総会は、このほど開き、会長に合津定之副会長に三森実(錦小)正木勲(勿来二小)の三氏を選んだ。夏休みの事業として①児童、生徒の校外指導の強化運動②交通安全の防止③特殊学校児童、生徒援助運動のほか、小浜と松川磯田海水浴場に折りたたみ式テントを張り、海水浴期間中、毎日指導員十人を常備して監視指導に当たるなどをきめた。



### 汲み取り料値上げ

#### 平市で来月から実施

平市のし尿組合取り料金が六月一日から三割以上値上げすることになった。新料金に平地が現行三六六ツツ、小丘三三ツツ、高台地の三三ツツを四四ツツに、最低料金の百五十ツツを百五十ツツに値上げする。なほホースの長さによる加算金は現行(十人乗以上五ツツ、三十人以上十ツツ)通り据え置きた。

### 県の優良へ

#### 石城の入賞者

第十二回の赤松県大会は二十六日県庁で開かれ、石城の優良児四十八人が入賞した。石城関係からの入賞は次のとおり。  
▽平保健康所小川町高き根本光一(父元長男)内郷市内町前田佐藤おかり(他二子)  
▽勿来保健所勿来市錦町野野ゆかり(父平長女)遠野町根岸高木秀一(秀雄長男)勿来市小浜町小野千佳子(雄三長女)

### 花嫁移民で発

#### 磐城出身の小野さんが

磐城市屋野字大作出身のタレント小野愛子さん(三三)が六月二日横浜港からブラジルへ移民花よめとして出発する。  
小野さんは同市渡辺中を卒業、集団就職で東京の東洋科学産業K.K.に就職した。家が農家だったことと農村の人手不足などでブラジルで困っていることから海外への夢を抱いて海外移住事業団に移住希望を申請していた。  
このたびは愛子古風出身でブラジルで農業を営んでいた日比勝義さん(三三)が三年前に亡くなった父の法要で帰国、同事業団に「花よめをさがしてほしい」と申し出て、写真見合いをしたところ話が進み、一年半の交際で五月二日は今の結婚式で結ばれた。磐城市だ。

### 小中校教頭会の新役員

石城地区小中学校教頭会の総会は、このほど開き、次の役員を選んだ。  
▽会長 小野五郎(湯本二小)  
▽副会長 吉田亀吉(平四小) 佐藤今朝男(小五小) 米川清(上遠野小)  
▽監査 國部英明(勿来一中) 会田成二郎(三坂中) 鈴木豊(内郷一中)  
平てパツキンの無料修繕

### 警友会勿来支部が発足

警友会勿来支部がこのほど編成され、次の役員を選んだ。  
▽名誉会長 藤原重正(錦町)  
▽会長 藤原重正(錦町)

### と案内状おと

#### どきどきですか?

パソコンの案内状を届けてくださるか? 案内状は大切に保管して、当日封筒の封筒のお名前もれなく粗大運送いたします。期待の程



夏多かん	五〇〇円
レモン	一〇〇円
すいか	四〇〇円
トマト	五〇〇円
たけのこ	一〇〇円
一キロ	五〇〇円

### 工場直送の新●な! キリン生ビール

大ジョッキ 一〇〇〇cc お通い付 一三〇円  
中ジョッキ 五〇〇cc 同 一〇〇円  
小ジョッキ 三〇〇cc 同 八〇円

### 吾酒屋まるまる

平市中栄通 (電)三八二〇

### 楽しいお食事は レストラン・パール

夏会・集会には 二階ホールをご利用下さい

### レストラン パール

平市三田小路電三三八八

### マルシチ醤油

お食事が おいしくなる... マルシチ!!

▽総買求めは有名店で

醸造元 高橋弥次右衛門商店 今市市 特約店 丸仙 平水産魚市場 平市

### 御安心下さい

自転車とオートバイなら 技術と信用を誇る

### 佐藤 輪業 へ

平市仲町公会堂前 電 六四五三

### 今フジワ 花かつき

うまい薬味味! 昔のなじみ!!

お子様方の発育・健康に 絶対の栄養食品!!

◆各魚店にあります◆

### 特約店 丸平水産株式会社

平市南町 TEL【代】8009



### NHKラジオ

- 6:05 おや、おや、おや  
世界冒険物語  
こどもニュース  
むさし風雲録
- 7:00 ニュース
- 7:20 ニュース解説
- 7:30 民謡をたずねて
- 8:00 放送演芸会  
ニュース
- 9:00 時の動き
- 9:40 東から西から
- 10:00 スポーツニュース
- 10:15 きょうの問題
- 10:30 海外だより
- 10:40 政治の動き
- 1:05 趣味の手帳
- 2:25 夢のハーモニ

### NHK

- 6:00 そろばん教室
- 6:20 基礎英語
- 6:40 英語会話 再
- 6:55 英語ニュース
- 7:00 ラジオ農業学校
- 7:15 続基礎英語
- 7:30 中学生の勉強室 理科
- 8:00 通信高校講座英語 I A
- 8:20 数学 I A
- 8:40 英語 A
- 9:00 地理 B
- 9:20 古典乙 I 古文
- 9:40 数学 I 入門
- 10:00 分数式の計算
- 10:51 気象通報
- 11:00 教養特集
- 11:00 ドイツ 入門
- 11:20 フランス 入門
- 4 大学通信講座 英語

### ラジオ福島

- 6:00 ラジオスケッチ
- 6:15 音楽の小箱
- 6:20 ラジオ・ニュース
- 6:55 木曜ナイター
- 7:00 座經一巨人
- 7:30 千鶴南海一近鉄
- 7:55 中止の時
- 8:00 ナイタージョッキー
- 8:05 プロ野球豆辞典天気図
- 9:00 お好み演芸会
- 9:00 歌のライバル
- 9:30 ポピュラー・パレード
- 10:00 ヤング・ヤング
- 10:20 ガイドタイム
- 10:30 ミュージックイン
- 10:40 ラジオニュース 専座
- 10:50 ロミ山田のフアンシー
- 10:55 シューク・ボツス

### NHKテレビ

- 6:00 宇宙人ビビ
- 6:25 みんなのうた
- 6:30 チコちゃん日記
- 6:50 今晚の番組から
- 7:00 きょうのニュース
- 7:30 南のりんご園
- 7:55 楽土台湾への歩み
- 8:00 黄金のいす
- 8:30 うなぎ繁盛記
- 9:00 ニュース
- 9:25 ニュースの焦点
- 9:40 風雲 明治最終列車
- 10:30 時の動き
- 10:40 科学時代
- 11:10 夜のアルバム

### 福島テレビ

- 6:00 民友新聞ニュース
- 6:15 三つの鐘
- 6:45 ニュース・フラッシュ
- 6:55 国際ニュース
- 7:00 10人抜きのと自慢
- 7:30 チャコちゃんハイ
- 8:00 ただいま11人
- 8:30 損茶する人生
- 8:56 FTVニュース
- 9:00 おかあさん
- 9:30 嘘ついたら針千本
- 9:40 東洋チャンピオン
- 9:50 スカウト
- 10:15 鉄道公安36号途中下車
- 11:11 民友新聞ニュース
- 26 夢のしらべ

### NHK教育

- 6:00 英語会話
- 30 みんなの科学
- 7:00 バイオリンのおけいこ
- 7:30 テレビ自動車学校
- 8:00 教養特集
- 8:30 経済の視点
- 9:00 通信高校講座
- 9:30 古典乙 I
- 9:40 通信高校講座
- 10:00 数学 I
- 10:10 通信高校講座
- 10:20 数学 I A
- 10:30 英語会話 再
- 10:40 通信高校講座
- 10:50 数学 I 入門
- 20 たのしいフランス語

洋服のIO+月私  
**サンキョウ**

## みまものきざし

### NHKテレビヤ……☆……27日

#### 若者、女学生のアイドル

#### 舟木一夫の横顔や歌の数々

☆黄金のいす (後八、〇〇)  
「新しい道を歩こう」  
昨年の連続テレビドラマ「赤穂浪士」の出演を機会に、大きく成長を見せた舟木一夫を迎える学園ものに代表される。舟木一夫のこれまでは、どちらかといえば女学生のアイドルといった風情に苦い顔を支えられて来た。名付け親でありまみの親でもある作曲家の藤原 美、歌手の先達として、また青春歌謡の草分けとして藤山 一郎、「赤穂浪士」の脚色者として村上元三、心理学者としてスター舟木一夫をゲストに迎えて構成。

「東京は怒る」、「あーりん どの花咲けど」、「石橋門七 討入り」。



### 楽土台湾の建設に努力

☆南の國 (後七、三〇)  
第二集「楽土台湾への歩み」  
日本の九州よりやや小さい島に千二百万人という膨大な人口をかかえる台湾は、この六月にアメリカの経済面での援助が打ち切りになると、いよいよ自立経済の第一歩を踏み出すことになる。

第二集では、このほか増加する人口の食糧確保のため台湾西部部につくられた大農業用水地帯用地上業地帯などを紹介しよう。近代化を急ぎ、楽土台湾の建設に精力的な努力をつづけるすがたを伝える。

### 福島テレビ

#### 若い娘たちの決意

☆ドラマ、おかあさん



「嘘ついたら針千本」  
古くはまの島屋を改造した奇妙なパルティを舞台に、一人の男のついたワソを中心とする。たまたまの意見のちがいを対立させ、最後に何ものにもよみかからないで生きはじめようとする若い母と娘のさわやかな決意を伝える。

### 今週の映画



- 世界 六月一日迄 電話三〇七、一八
- 眼狂四郎魔性剣 八、三三
- 悪名戦 八、三三
- ひかり座 三十一日迄 電話三六、三〇
- 大反逆 六月一日迄 電話三六、三〇
- 金庫失窃 六月一日迄 電話三六、三〇
- 繁栄館 二十七日迄 電話三六、三〇
- 狙われた馬車 六月一日迄 電話三六、三〇
- リオンコンチヨス 六月一日迄 電話三六、三〇
- 東映三夜 六月一日迄 電話三〇七、〇〇
- 網走番外地 七、〇〇
- 関東流義者 八、三三
- 名画座 六月一日迄 電話三六、五五
- 鉄火芸者 八、二五
- 夜の片鱗 八、二五
- 平日活 三十一日迄 電話三六、四四
- 落葉の炎 八、二八
- 青春の親ぎ 八、二八
- 民劇 六月一日 電話三六、一〇
- かわいい浩宮 六、一〇
- 赤ひげ 六、一〇
- 平日劇場 二十七日迄 電話三六、〇六
- たれたた愛欲 七、三二
- 女の悶え 八、五五
- 赤いはたの門 八、五五

## 女房は生きてた

総天然色

監督 マイケル・コッポラ

トリック・デイ  
ショー・ムス・カーナ

誘惑されて棄てられて

28日封切 聚楽館

### ご婚礼家具 各種

勉強で評判の店

## 丸萬家具店

店舗 平市四丁目 電話 6633  
工場 平市白銀町 電話 6634

### 純喫茶 開花

田町電 3889・5468

## カイカ

田町電 5467・2250

### 平城

会館銘菓

## 澤方 末広酒店

平市南町電 5290

### プロパンの平酸素

何でも御相談下さい 電話 四六三九

正平月町

### 美と健康は楽しい自転車

若人よサイクリングで楽しもう

ツアー車は三段より十段まで

外装・内装車

小児の健康は二輪車・三輪車

子供の乗物ならなんでも揃う

二階にもいっつい陳列してあります

(自由にご覧下さい)(女子店員専集)

(株) 矢野商会

平市才小路十二 電話四五六六

## 叶多医院

産科 婦人科 小児科

叶多 信之

松本 勝衛

平市三丁目 電話 二九六八

平市二丁目 電話 三三五五

### 宅地造成 埋立工事専門

迅速格安

## 小川組

代表社長 小川 周一郎

内郷市御殿町上宿 TEL(平) 6317

### のれん

営業用家庭用

春物既製品特売 500円より

同柄にて御好みの寸法にも調製致します

## 馬目染工場

平市五丁目【新川町通り】 TEL 2558

### 平宅地建物取引所

不動産売買 仲介 評価 貸家 斡旋

平市才小路切通色川材木店内 電話 三三六一