



発行所 共同観光開発株式会社 社長 金古政通
いわき市平字田町75番地 電話2104・2105番
小名浜支社 電話4049

いわき市の一体性へ

清和同志会強力に発足

清和同志会発会式は十八日午後一時からいわき市常磐交通ホール会議室で開かれた。これは会員相互の親睦を図るとともに、いわき市政発展に寄与することを目的としたもので、いわき市議会議員



清和同志会発会式

県立 募集定員決る

県教委は十七日、米倉の県立高校募集定員を発表した。いわき市関係は、平二高普通科の四年級が施設の関係で、募集停止となったほかはつきのとおり。

当分平に本所を

新商議所の運営方針
磐城地方連絡協議会は、このほど小名浜高校で防犯協議会を開き、児童・生徒の冬休み中の補習について話し合った。

踏切りに新施設

検知装置しや断機
国鉄泉駅の四方踏切りにこのほど検知装置が取り付けられた。これは踏切の踏切の障害物を検知する水鉄筒管内で四番目の

甘太郎

平名物・味自慢
真根井菓子店
いわき市平銀座 電話091-4049

快心の作品に生き甲斐

ベーター画会と諸橋鉄弥先生
中西一画、遠藤正三の諸先生について習っているんですが、画展も四回開きました。楽しくて

今夜は

いわき市の医師界で大先輩といえる平字正内町四一、諸橋医院の諸橋鉄弥院長、油絵の飾りも立派な応接室で先生に面会した。



成桂一君が三回入選し、そのほか河北展にも入選しています。初歩から入選したのは、わたし一人、まあ歳でサシ加減をしてくれたいかな(笑)

比佐さん寄付

いわき市小名浜字横町四〇の比佐雄三さんは、父庄造さんの供養に磐城福祉事務所に一万円を寄付した。

泉中で謝恩会

いわき市泉中PTAは、このほど切つて十七日午後一時から同地公民館で三年卒業生が集まり、先生への記念品を贈り謝恩の宴を催した。

クリスマス集い

久之浜町青年会主催
いわき市久之浜町青年会(滝本正昭会長)の皇太子殿下ご誕生祝いをかねたクリスマスパーティーは、二十三日午後八時から町公民館で開く。参加は友好団体をよくめよう。

中堅青年が研修

22日平農業青年会議
いわき市平農業青年会議(長瀬ひろし会長)の研修会は二十日午後一時から平助青少年ホームで開く。

直言

当は村田警務署長の新設、市政に注ぐその名の清和、団結に全幅の期待あり。

学校名	課程	定員	前年	年率
磐城	普通	530	1.23	
磐城女	同	530	1.15	
平工	機械電子属木機	90	1.02	
	機電金土精	90	1.07	
		45	1.42	
		45	1.04	
		45	1.40	
平商業	商業	477	1.13	
平内郷	普通	530	1.27	
好問	同	212	1.47	
湯本	同	424	1.07	
小名浜	商業	265	1.29	
	同	106	1.86	
小名浜	造業通関水	40	1.48	
水産	製漁無機専	40	1.11	
	普通	40	1.11	
		30	1.11	
勿来	普通	212	1.12	
		106	1.36	
磐城農	木産芸活	48	1.70	
	機電電子属木機	48	1.36	
	機電金土精	48	1.66	
		96	1.11	
		96	1.11	
		135	0.93	
		90	0.98	
		45	0.84	
		150	1.11	
勿来工	普通	150	1.28	
野倉	同	212	1.31	
		40	1.21	
		106	1.11	

図書無料貸出し

小名浜公民館は、八千二百冊の図書をもとに、市民に無料貸し出ししている。移動図書館も毎月一回各地を巡回しているが、この

冬休みは明るく

磐城地方で話し、石城地区高校PTA保護委員会

直言

この六月に中堅青年づくりを目的に結成したこの青年会議は、現時点で四十七人足らずだが、いまだに倍以上の八十七人に加え、目的に達している。

カラープリント 24時間仕上

全行程自動化完成上
D・Pカメラ
田中
平駅前通り 電話5024

丈夫な オーツタイヤ

日本唯一の自動車タイヤ専門メーカーが、心をこめて造ったタイヤです。アフターサービスも万全を期しております。タイヤのことなら何なりと相談ください。

日本理研ゴムKK福島県代理店
オートタイヤKK福島県代理店
株式会社 日新ゴム商会
いわき市平五丁目 電話2978

新建材総合センター

合資 福田建材店
いわき市平正内町七五 電話八五五六

耳鼻咽喉科 松山医院

院長 松山信夫
いわき市平小橋小路四(衆議館隣り)
電話 五五三三

平宅地建物取引所

不動産売買・仲介評価貸家斡旋
いわき市平小橋小路下道入口 電話二二六六

ウィンタースポーツの王者アイススケート

(1時間)

大人	140円
高校生	120円
中学生	100円
小学生	80円
小貸	60円

いわき市平北白土 電話9281-4
平冷蔵株式会社

6号線



夜ぐらなるまでまっていたものかんじがある

観げんか 高久小 六年

人が通つてもわからない手をポケットに入れ首まきをするまいて風をよけていたものだ夜に知つても電気がつかないゆうれいもきみだつただからさびさをこらえてあの丘にたち

初本三小 六年 若貴 裕幸

龍ヶ沢のあの小高い丘で学校が終わるといつもおかあさんを待つていた

かんじがある

観げんか 高久小 六年

おかあさんがおぼろげに投げておぼろげに入つてきておかあさんをつけておぼろげに投げておぼろげに入つてきておぼろげに投げておぼろげに入つてきて

平六小 六年 高崎 ヒサ子

いつも私たちを見てる雲いつもふわふわしている雲私をいつも見ている雲私をいつも見ている雲私をいつも見ている雲私をいつも見ている雲

平二小 マラソン

平二小(草野仁校長)は、二十二年十時前から校内マラソン大会を開く。積極的自分の体力増強を図ろうというもので、コースは学年別に行なう。入賞者は学年で男女各十人(個人)学年男女別五十番まで通し番号とし、最大原級をもつて順位を決定する(団体)。

読者コーナー

愚庵のいおり見学せよ

郷土が生んだ偉人であり、漢詩人の天田愚庵が晩年を送つた。「いおり」は文化、教育関係者の努力で京部から平に移され、原型のまま、松ヶ岡公園内に見事に復元された。

わたしも一度拝見したが、当時の古い建築様式があらわされていて自然に愚庵の面影が浮かぶような気分になつた。ところで「いおり」は出来たが、見学者も文化的な会合にあまり利用度をおいていないように思う。

もちろん、これはこの地方の文類や海産物、酒類などで全部でみやげ品は市内有名商店のお菓

観光みやげ品 平駅の待合室に陳列

平支所商工観光課は、さる九月二十日、商工観光課は特別課外から平駅待合室に「観光みやげ品」を陳列し、観光客の誘致をはかるというもので、新しいみやげ品などができた場合はすぐに陳列することになっている。

【写真】平駅待合室に陳列されている観光みやげ品

年末年始の防犯

常磐署は、十五日から一か月間にわたる年末年始の防犯取り締まりにはいつが、管内の五か所に「盗難は心のカギを忘れ」の「内暗く外は明るく」は「盗難」などを書き入れた立て看板(高さ二尺、幅八センチ)のものを五枚ずつ、温泉神社前、駅前、上町、金比羅神社通り、回習前などに設置し、本格的な防犯運動に乗り出した。

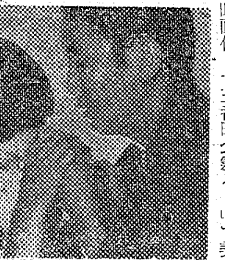
港の一点景

サンマ終漁に代わつていまはサバ漁で活気づき、加工業者は朝早くから加工に忙しい。

湖の琴

「のまじき死に」ついで真偽の程を問うならば

湖畔の夕ぐれ時 余興の湖に立ち船



「のまじき死に」ついで真偽の程を問うならば

湖畔の夕ぐれ時 余興の湖に立ち船

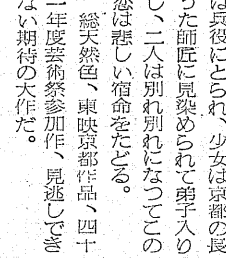
近く第二富士

平駅前中央通りのスマートポール第二富士は、パチンコ店にするため、内部改装していたが、このほどできあがり、パチンコ界の最先端を行く機械(西陣宇宙方式)二百台を取り付け、パチンコファンの期待を集め近日開店する。

C.T.K新役員

ウシ年、トラ年生まれの青年有志の親睦団体であるC.T.Kから刊行された水上勉の同名小説の映画化。「五番町夕霧うし」による衣装をつけて登場。

共演は、相手役宇吉に中村賢津雄、京都の長唄師匠に中村がん次郎、糸のり業主人に千秋実、その他木くね美千代はじめ山岡久乃、ゆう木千は、富岡純子、田中邦衛などの映画演劇のベテランが配されている。



この愛の激しさが心をかき乱し身をやく 激情の恋に命をかけたオセロ！名作が生みだす限りない感動！

原作ウィリアム・シェイクスピア 監督スチュアート・バージ

オセロ

総天然色 パナビジョン

66年英王室選定映画 文部省特選 優秀映画鑑賞会特賞

監督 ラティスラ・バホダ

文部省選定 カンタ映曲祭 ベルリン映曲祭受賞

清らかな感動と珠玉のノロデーが つづるマルセリノ詩の世界！！

パブリート・ロールボ主演 ラファエル・リベリエス・アントニオ・ピコ

20日封切 完全暖房 ひかり座

東和提供

NHKラジオ 第一

6・00	第5回アジア競技大会
7・00	ニュース 20 ニュース解説 30 三つの歌
8・03	ニュース特集
9・00	ニュース 15 趣味の手帳 30 歴史のふるさと
10・00	ニュース 10 第5回アジア競技
11・00	ニュース 05 夢のハーモニー

NHK 第二

6・00	そろばん教室 20 基礎英語 40 英語会話 55 英語ニュース
7・00	農業学校 15 基礎英語 30 中学生の勉強室
8・00	通信高校講座 商業一般 20 地理B 40 英語A1
9・00	化学A 20 古典1 40 英語A2 100 気象通報
10・00	通信高校講座 物理A 15 数学1入門 35 フランス語入門 40 大学講座
11・00	20 30 40

ラジオ福島

6・00	アタックオンポツプス 1) 中学生力だめし 30 スニュースネットワー
45	日本の話題・世界の話題
7・00	歌由でぶつとばせ
8・00	電話リクエスト
9・30	ライオンミュージック ・イン・タイト、 45 商工業の皆さんへ
10・00	ヤング・ヤング・ヤング 20 ニュー・タイム 25 ガイ・ジョー・イン 30 ハイ・ファイ・イン
11・00	大学受験ラジオ講座

NHKテレビ

6・00	まんが学校
30	風のある街
45	今晚の番組から
7・00	きょうのニュース 30 新日本紀行
8・00	クイズアワー 私の秘密 シェスチャー ニュース 15 ニュースの焦点 40 横堀川 100 時の動き 11・00 スポーツ・海外ニュース 10 この人この道 40 夜のアルバム

洋服の10ヶ月払
サンキョウ

福島テレビ

6・00	民報新聞ニュース 15 丸出だめ夫 45 ニュースフラッシュ 55 国際ニュース
7・00	わんぱくプリンス 30 新吾十番勝負 8・00 逃亡者 56 ニュース・スポット 9・00 たいだいま見習中
30	おれの番だ
10・00	特別機動捜査隊
11・00	福島民報ニュース 10 FTVソング

教育テレビ

6・00	英語会話 30 みんなの科学
7・00	ピアノの おけいこ 30 技能講座 8・00 婦人学級
9・00	通信高校講座 現代国語1 30 物理A
10・00	数学1 30 英語A3
11・00	数学1入門 25 やさしいドイツ語

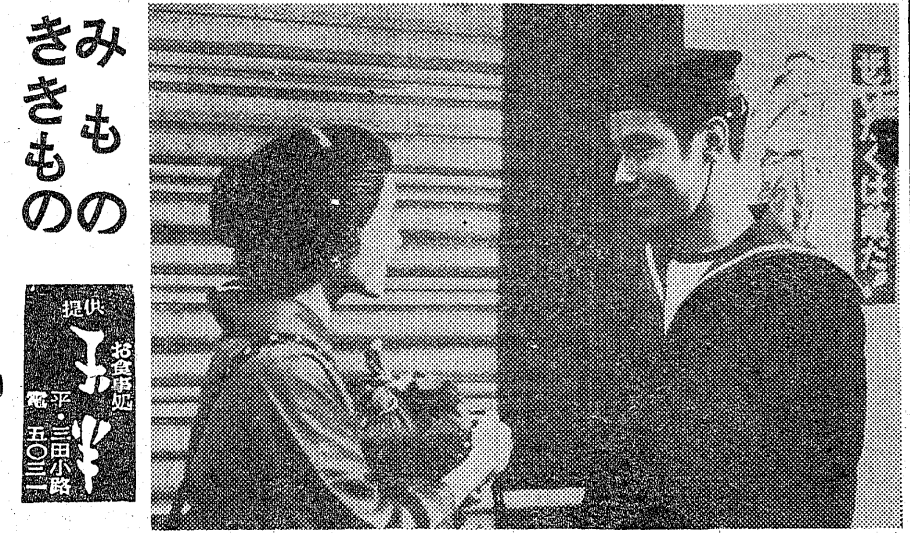
☆NHKテレビ………19日

横堀川(38回)
山崎豊子作品集から
一総合後九・四〇一
今回は、終戦の年、大阪の空襲から、終戦直後までの世相を背景に、それぞれいづつ、生活を送る吾平と多加の周辺を描いてゆく。

昭和二十年、もうその頃は、どの家庭でも家はなほおぼろじになり、昼は配給品の行列になり、夜は防空のごとに神経をたがらせる以外には大して変わりのないくらしの生活のくり返しであった。

多加は、かなり以前からお梅にすめられていた疎開をもちと決心し、お梅の親せきをたよつて、和歌山の片いなかへ疎開した。そのすぐあとへ久男から久しぶりのハガキが来た。三月十四日、神戸で会いたいという思えば久男が応じて、四月年が過ぎた。

当日、多加は久男の好きなもの、巻きを一つ指定された場所へいった。久しぶりに会った



ふたりは近くの旅館で語りあつた。しかし、久男が京子の話を持ちだすとふたりの間にはまた出征前夜のような気まぎれものが流れた。

不意に空襲警報がなり始めた。みると東の空が一面に赤く映えていた。船場は、爆弾と焼夷弾の投下でたちまち猛火に包まれていた。「船場が焼ける」

【写真】「横堀川」多加と久男は久しぶりに会ったが……
右から森本景武(久男) 南田洋子(多加)

「地鳴りのような爆発音とともう火の中で、吾平はただむなしくつぶやくばかりであった。多加が神戸からかけつけて見ると法華寺の小屋も事務所も、堀川の家もすっかり焼け落ちてしまつていた。

八月十五日、戦争は終わった。秋になると、市内の各所にヤミ市が生まれた。つきつと復員してへる兵士たちは自分の衣服や靴を売つて、タバコや酒や食物をヤミ市で買ふのである。

福島テレビ
新吾十番勝負
狼谷の死闘
一後七・三〇一
あはから伊太、むかう新吾と庄三郎は、とある山中で二刀とふくみ針を使い、残酷な殺し方をするオオサキのような男、鬼弥太と対決する。新吾にとって人はあるまじき非情な剣に対する正義の怒りであったが、実は鬼弥太は西の丸派に依頼された新吾の刺客であった。自らの体的に新吾は鬼弥太の使うふくみ針の秘密を見破つたがその時は針の毒で新吾の右手は自由を失つてた。

今週の映画案内

【平】

- ◎世界館 十二月二十日迄電三六七、〇〇 なつかしい風来坊 八、三五 処女受胎
- ◎のり座 十二月十九日迄電三六六、三〇 騎兵隊 八、二六 殺しのマシン
- ◎東宝館 十二月三十日迄電三六八、二五 危機一発 八、二五 ゴールドフィンガー
- ◎東宝民劇十二月三十日迄電三六六、五五 南海の大決闘 八、三〇 お嫁においで
- ◎平日座 十二月二十三日迄電三六七、〇四 暗黒航路 八、二九 新遊俠伝
- ◎名画座 十二月二十日迄電三六七、三五 祝祭の代償 八、四九 足入れ
- ◎東映三夜十二月廿日迄電三六六、五五 浪曲守貞 八、一九 湖のこと

御商談、会合、宴会には
中華料理 亜寿亭
割烹 湖月亭

是非当店をご利用下さい(三十名位)
ご予約は(電話)毎土曜止です
いわき市平田町(紅小路) 電話三四四三三

忘年会 新年会
予算に応じ承ります

すきやき
よせなべ
ふぐちり
水たきなべ
(出前迅速)

喜司 江戸川

平・駅前店 電話2634
平・柳町店 電話4846
平・紅小路店 電話2727

タクシーは無線車
ご用命は
(平) 2640・2175~6
(好間) 5372
(草野) 5647

尼子タクシー

鍋料理 すし 仙葉
湯本温泉中央通り 電話二八二二
玉子家
湯本温泉東通り 電話二二七七

しらぎく飯店
いわき市 平字田町 電話2779

ギョーザ
タンメン

営業午前十一時から

佛具 本屋
平・新川町橋

平城
平城 平城

ご婚礼家具
各種取揃えました

丸萬家具店
店舖 電話6633
工場 電話6634

旅は安心して泊まれる宿
旅館賠償責任保険加入

日本交通公社協定旅館
日本観光旅館連盟会員

旅館 甲陽館
いわき市平駅前 電話(代)3181

竹林病院
院長 竹林貞吉
所在地 いわき市平字平町一丁目
電話(代)四二二一

診療科目
整形外科・外科・内科
小児科・泌尿器科
理学療法科・放射線科

肢体不自由者相談所
労災保険指定病院

楽しいお食事は
レ스토랑・パール
いわき市平三田小路 電話三三八八

▽集会・宴会には
二階ホールをご利用下さい

鍋物はじめました
小宴会に御座敷をご利用下さい

天平
いわき市平田町 電話三九一九