

NHKラジオ 第一

- 6・00 じょうずな話し方
15 家庭音楽会
- 7・00 ニュース
20 ニュース解説
30 上方寄席
- 8・03 ニュース特集
- 9・00 ニュース
15 趣味の手帳
30 科学千一夜
- 10・00 ニュース
10 スポーツニュース
30 きょうの問題
30 音楽夜話
05 夢のハーモニー

NHK 第二

- 6・00 そろばん教室
20 基礎英語
40 英語会話
55 英語ニュース
- 7・00 農業学校
15 基礎英語
30 中学生の勉強室
- 8・00 通信高校講座 現代国語3
20 生物
40 数学1第1部
9・00 英語A3
20 家庭一般
40 数学2A
10・00 気象通報
15 通信高校講座
倫理・社会
35 数学1入門
11・00 フランス語入門
20 フライデー
40 大学講座

ラジオ福島

- 6・00 アタックオンポップス
10 中学生力だめし
30 ニュースネットワーク
45 日本のお話・世界のお話
- 7・00 歌謡曲でぶつとばせ
8・00 フォーク・タイム
30 コロンビア・アワー
- 9・00 P盤アワー
30 ライオンミュージック
・イン・ナイト
45 思い出のメロデー
- 10・00 ヤング・ヤング・ヤング
20 ニュースタイム
5 ガイダンス
30 ハイブティック
11・00 大学受験講座

NHKテレビ

- 6・00 あすは君たちのもの
25 みんなのうた
30 風のある街
45 今晩の番組から
7・00 きょうのニュース
30 生活の知恵
8・00 あしたの家族
- 9・00 ニュース
15 ニュースの焦点
40 音楽は世界をめぐる
10・30 時の動き
11・10 東北経済展望
40 夜のアルバム
55 番組のおしらせ

洋服の10ヶ月払
サンキョウ

福島テレビ

- 6・00 民報新聞ニュース
15 遊星仮面
45 ニュースブラッシュ
55 国際ニュース
7・00 ジェンゲル大帝
進めレオン
30 てんてこまん遊記
8・00 遊撃戦
56 ニュース・スポット
9・00 あなた出番です
30 ああ夫婦
へソまがり
- 10・00 若い海
11・00 福島民報ニュース
10 FTVソング

教育テレビ

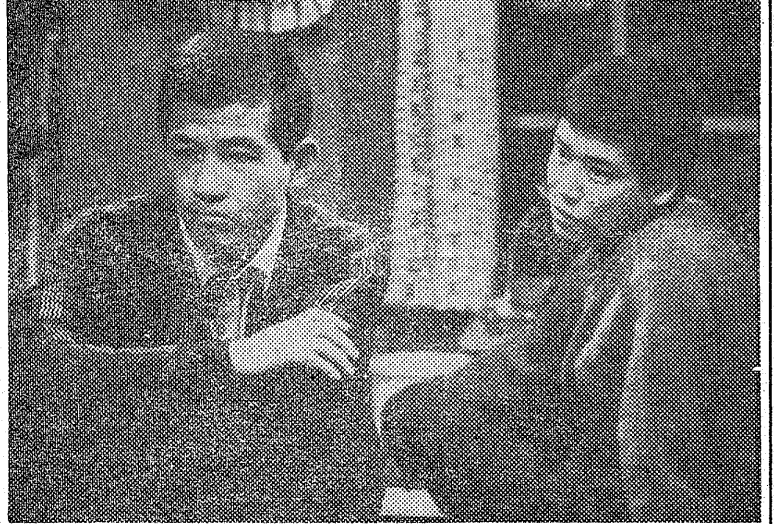
- 6・00 英語会話
30 みんなの科学
7・00 ピアノのおけいこ
30 技能講座
8・00 教養特集
- 9・00 通信高校講座
英語A1
30 日本史
- 10・00 古典乙1
30 英語A3
- 11・00 数学1入門
25 やさしいドイツ語

きみもの

あすは君
私たちのもの

「輪を作る仲間たち」
一総合・後八・〇〇
今回の主人公、鈴木君一君は、福島県郡山市の二年生、そして野球部の選手である。彼の住んでいる菅野町の緑のこの道は、学校から帰ってくるたびに、一軒ある車庫裏にあり、日暮れまで通してしまっている。郡山と通って広場はたぶんあるのだが、グループでまわると、誰かがいってこを知らなかった。

こんな様子を見ていた一君は、「これではいけない、一つの目的を持つたグループを作りたい」と考えた。去年の五月、小学生だけの少年野球チームを作った。それからというもの、この道での生活は一変し、規律ある毎日を送るようになった。一君はチームの道具も自分の力でそろえたいと思い、新聞配達をやった小づかいで、道具をそろえてきた。しかし、この道で



あしたの家族 「寒い夜」

一総合・後八・〇〇
美奈子はもう明な、美しい女子学生である。康彦は美奈子に強ひかれていた。

康彦と同居の倉田は頭がよく、割りきった気持で医学を志している。だが康彦は自分の才能に疑問を抱き、小出医院のあとを継ぐことに重荷を感じていた。そんな折、美奈子の存在は康彦に勇気を与えた。

隣室の部屋は急に苦しい。康彦はみるみるか、下宿代を貸してやる。期限がきれても康彦は返済できない。康彦は初めて下宿代を滞り、下宿のおばさんの信用をおとした。だが康彦は友情を重んじ、美奈子にはわかつてもらえなかった。その美奈子を意外にも倉田に奪われた。ふたりは以前から心を離れあわせたのであった。

翌日から康彦の姿は、下宿から、学校からも消えた。家では明江が心配し、診治たちはたまた息子を信じた。

今回は、燃えあがった愛の炎をたち切られ、将来の足跡に不安を抱きながらも、確かな成長をみせる康彦の青春を描いていく。

【写真】あしたの家族「さむい夜」
「康彦(左端)」は倉田(中尾あきら)(右)の才能をうらむ

今週の映画案内

- ◎世界編十二月二十四日迄電通系
七・〇〇 恋する年頃
八・一五 五さよなら列車
- ◎のかり座十二月二十日迄電通系
六・〇五 汚れた悪戯
七・三五 オセロ
- ◎東映系十二月三十日迄電通系
六・一五 危機一発
八・二五 ゴールドインガー
- ◎名画座十二月二十七日迄電通系
七・〇二 若親分出獄
八・二七 悪名一番
- ◎平日活十二月二十三日迄電通系
七・〇四 暗黒航路
八・二九 新遊俠伝
- ◎東宝系十二月三十日迄電通系
六・五五 南海の大決闘
八・三〇 お徳においで

近い・近い。
どこだ、そこだ、
駅より歩いて1分
青葉薬品

平駅前30米通り(アーケード街)
電話 四二二三

賄いのことなら
OK!!
新鮮な食品が
いっぱい!
旨い・安い・良い
スーパーマーケット
一二三屋
いわき市平三合町電(代) 8175

もの
とんかつ
大賞

カツライスの部
松ライス 二二〇円
竹ライス 二七〇円
梅ライス 三六〇円

鯛かつ丼 一四〇円
亀かつ丼 二九〇円

いわき市平三町目、電五九六八

マルシチ醤油

お食事が
おいしく
なる
マルシチ!!

△お買物は有名店で
△いわき市平三町目、電五九六八

しりぎく飯店
いわき市平字田町 電2779

ご婚礼家具
各種取揃えしました

平信販チケットを
ご利用下さい

丸萬家具店
店舖 電話 6633
工場 電話 6634

精神内
神経
科科科

附
属

新田目病院

財団法人
石城精神医学研究所

院長 新田目 五郎
電話 四三七八
いわき市平才植小路
上荒川分院
いわき市平上荒川安車 電話 四三一九

旅は安心して
泊まれる宿

旅館賠償責任保険加入

日本交通公社協定旅館
日本観光旅館連盟会員

旅館 甲陽館
いわき市平駅前 電(代) 3181

森永牛乳
ご家庭の健康づくりは
森永牛乳で!!

森永牛乳平販売店
いわき市平川瀬 電話 六八一九・七九三四

サントのおぢちゃんセール

かわいなお子様の
楽しい乗物
三輪車と
自動車
お買い上のお客様へ
福袋進呈します

矢野商会
いわき市平才植小路十二
電話 四五六六