

常磐毎日

発行所 共同観光開発株式会社
社長 金古政通
いわき市平字田町75番地
電話2104・2105番
小名浜支社電話24049

婦人洋品



ひまわり

平・並木通り 電話5503

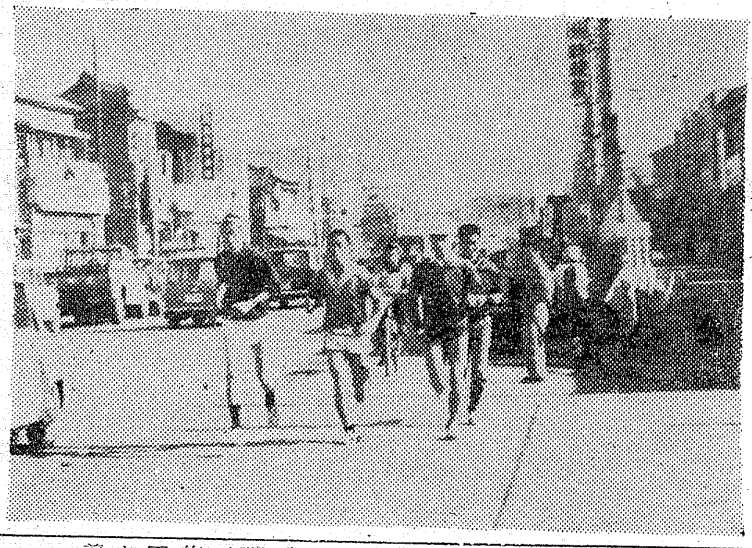
第12回 いわき一周駅伝

競技はあと一週間

きのう各高校元気で予行

秋色のよいといふ浜街道に脚力高、警備A、同B、勿来工、勿来(七)選手は佐藤慎彦、松崎伸光を競い合う伝統十二回の「いわき一周駅伝競走」は一週間後に迫り、主権がわの石城地区陸上競技協会、石城地区高等学校体育連盟、本社の競技準備も着々進み、各方面からの協賛もあつてこれまでにない盛況になりつつある。

出場チームもシーズン最後を飾る競技にあつて参加は続々、一般高校、青年と二十を超える盛況、とくに申し込みを終えた警備、平工、平商、内郷高、湯本高、四倉(江尻第一)一年(菅野優)三年



いわき市誕生前、勿来、内郷、四倉の旧三市町が候補地をあげて選んだ候補地は「粟立」との村一は、二十九、三十両日、児童福祉協議会、子どもの村委員会の関係者が来市し、現地視察をする。子どもの村は粟立が五十年度まで六億五千万円を投じ、粟立の四か所に建設する。いわき市は新発足後、一か所にしようするための検討していたが結論が出ず三か所を視察して最終的に決定しようとする。候補地はつぎのとおり。

▽四倉一、くも木作地内市有地二百ヘクタール、植田町から東へ約四キロ、日光地帯に近い豊勝地▽内郷、高野町の所有地七十ヘクタール、湯本、三大明神が目前にひろがる自然の地。

三候補地を視察 子どもの村誘致に本腰

いわき市誕生前、勿来、内郷、四倉の旧三市町が候補地をあげて選んだ候補地は「粟立」との村一は、二十九、三十両日、児童福祉協議会、子どもの村委員会の関係者が来市し、現地視察をする。子どもの村は粟立が五十年度まで六億五千万円を投じ、粟立の四か所に建設する。いわき市は新発足後、一か所にしようするための検討していたが結論が出ず三か所を視察して最終的に決定しようとする。候補地はつぎのとおり。

▽四倉一、くも木作地内市有地二百ヘクタール、植田町から東へ約四キロ、日光地帯に近い豊勝地▽内郷、高野町の所有地七十ヘクタール、湯本、三大明神が目前にひろがる自然の地。

教育相談は好評 内郷で一年間に32件

いわき市内郷支所教育相談係は昨年十月開設した教育相談は一年目の十月で三十二件の相談に上り効果があつた。

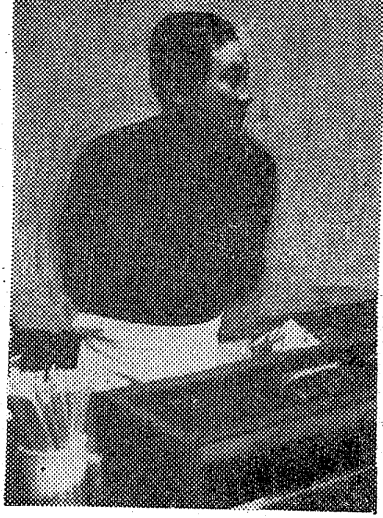
相談内容は「学校に行くのを嫌うが、なかなかならないか」「家では親のいっしょをきかないのでつらいつけるが、叱り過ぎたろうか」とな長欠、病氣、生活扶助など全般にわたるが、相談指導の結果、病氣で悩んでいた中学生が明るく元気に戻したり、生活苦解決の手段がみついたり、生活苦解決の相談を受けた学年別は小学生九

桶売小中校に電話 平報話局の好意で架設

平報話局の好意で辺地のいわき市川前桶売小(熊谷久校長、二百五十八人)と桶売中(村上暹、綾川前駅から七、奥の山の学校、



若さと味のすし屋おした



いわき市平で、テリすし屋といふは白銀町の「おした」かつほうもつていて、大学出の太田太さん(一九九)。上から誦しても下から誦しても同じ。

一三十年もすし屋をやつていた親父が亡くなったので学校を卒業して直ぐこの店を継いだんです。そのときは二十六才、もう足掛け四年になりますよ。

おしたは若さ、いし、しかも独身、見るとお父さんのタネのようにはいけません。

一なんです。この店が自慢のすし。それはお父さんの好みもあつたので一極はいいえ、せん。

太田さんがバカ正直、いわき市テリの店主の直情行なふ、面といえるだろう。

一いいていば、死んだ親父から折角公民館で開く。年並みに戻り、一時冷えた心も晴れたらもうつたりと天気、二十三日から二十四日にかけて小雨がふる。

生活保護費支給 いわき市支所は二十五日前

九時から同支所で十月分の生活保護費支給を完了した。

平田さんに県警本部長の感謝状

いわき市東町通のりょうし商店平田いさおさん(二二)への県警本部感謝状は十九日警備佐藤署長から伝達された。平田さんは去る八月十四日常盤下船尾町内六号国道で発生したひき逃げ事件の捜査に積極的に協力し、事件解決に寄与した。

11月競輪の後節

いわき市営平競輪前節は二十一日で終わり、続いて後節は二十六日から三日間、車券発売は午前十一時三十分から。

水稲種子受け付け

いわき市平種更新協議会(佐藤友寿会長)は本年度にまく水稲種子の受け付けを完了した。

毛糸のお求めは 今が一番お得です

日頃からお引き立てをいただきありがとうございます。今年のお色をお求めいただくため、各メーカーの全色を取揃え、皆様のお出掛けをおまわしております。

毛糸の専門店 伊東毛糸店
いわき市平十五丁目 電話3204・7974

有利な 分割払い

……シャープ
……ナショナル
……ソニー

・取扱いご一報次第係員参上
・お気軽にご来店下さい

三興シャープ 販売株式会社
代表 真壁三郎
いわき市平四丁目16 電話 5791

建築、土木、新建材 総合センター

滝口木材株式会社
取締役社長 滝口真雄
いわき市平月町十九 電話五二四一五

三菱重工建設機械代理店 西独製オベル代理店

スピーデー自動車商会
いわき市平月町一九 電話七二四一三

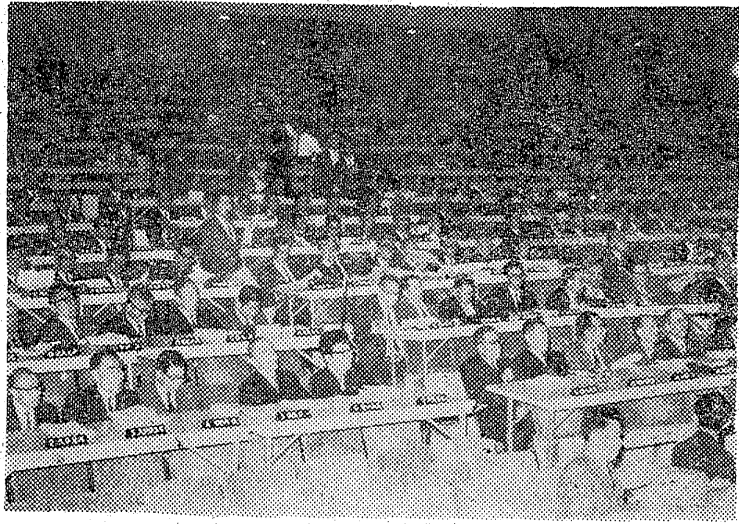
「商談」「宴会」「会合」……

お気軽にご利用下さいませ

西基 旅館
いわき市平大町 電話 二八三七

いわき市初議会開く

議長に志賀氏当選 開会当初にモタつく

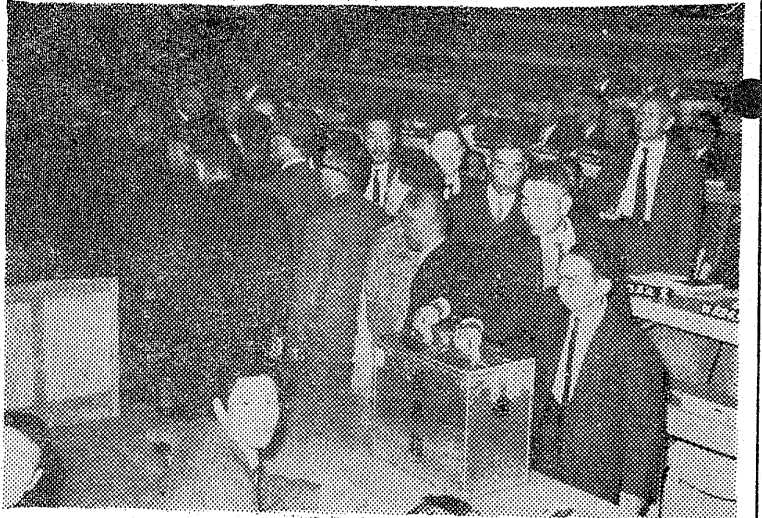


正副議長選出を主眼としたいわきの初議会はきょう二十一日午前



十時から同市民会館大ホールで開かれた。議員三百三十三人に上る旧十四市町村寄り合いのマンモス議会だけに、予想以上の混乱ぶり

【写真】志賀議長、日本一のマンモス市議会開会と議長の投票をする各議員



【写真】志賀議長、日本一のマンモス市議会開会と議長の投票をする各議員

【写真】志賀議長、日本一のマンモス市議会開会と議長の投票をする各議員

急行の増発など 常磐線の臨時ダイヤ

常磐線の臨時ダイヤ

【写真】急行の増発など 常磐線の臨時ダイヤ

急行の増発など

【写真】急行の増発など 常磐線の臨時ダイヤ

産文祭は大盛況 秋晴れに約八万の出入

秋晴れに約八万の出入

【写真】産文祭は大盛況 秋晴れに約八万の出入

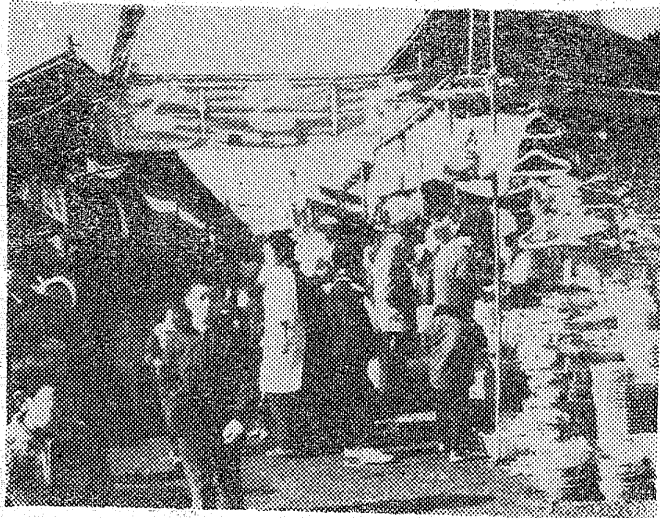
身辺雑記

パイルのくつ下

パイルのくつ下... 膝が冷たない。長く伸びた髪は、お風呂で洗って乾かすのが面倒...

坂丸セツ子

坂丸セツ子... 独得の二オイがはなをういたが、彼は不思議な種菜直に椅子をかいた。



【写真】急行の増発など 常磐線の臨時ダイヤ

【写真】急行の増発など 常磐線の臨時ダイヤ

ご進物のこと

は本館三階へ

【写真】売れ行きも上々のテウ市

BBチーズ詰合せ 10000円

の詰合せ 8000円

日東紅茶詰合せ 6000円

桃屋詰合せ 5000円

森永紅茶詰合せ 5000円

旭味詰合せ 5000円

専集、運転手、販売員男女 5000円

マルシチ醤油

お食事がおいしくなるのマルシチ!!

お買物は有名店で

元高橋弥次右衛門商店今市市 時約店 丸仙平水産魚市場いわき市平

カトヤ

☆いつも楽しく ワンタッチ コーヒー香る カトレヤハ

いっも楽しく ワンタッチ コーヒー香る カトレヤハ

いっも楽しく ワンタッチ コーヒー香る カトレヤハ

いっも楽しく

いっも楽しく ワンタッチ コーヒー香る カトレヤハ

いっも楽しく ワンタッチ コーヒー香る カトレヤハ

いっも楽しく ワンタッチ コーヒー香る カトレヤハ

BS いわきゴム工業株式会社

あなたの足は おまかせ下さい

修理OK!!

タイヤの修理、交換、調整を専門としています。

電話 2423

いっも楽しく ワンタッチ コーヒー香る カトレヤハ

NHKラジオ 第一

6・00	じょうずな話し方
15	家庭音楽会
7・00	ニュース
20	ニュース解説
30	演芸特選
8・33	ニュース特集
9・00	ニュース
15	趣味の手帳
30	歴史のふるさと
10・00	ニュース
10	スポーツニュース
30	風流歌草紙
11・00	ニュース
05	夢のハーモニー

NHK 第二

6・00	そろばん教室
20	基礎英語
40	英語会話
55	英語ニュース
7・00	農業学校
15	統基礎英語
30	中学生の勉強室
8・00	通信高校講座 商業一般
20	地理B
40	英語A1
9・00	化学A
20	古典乙1
40	英語A2
10・00	気象通報
15	通信高校講座
35	数学1入門
11・00	フランス語入門
20	ドイツ語入門
40	大学講座

ラジオ福島

6・00	アタック・オン・ボツ
10	中学生の力だめし
30	ニュースネットワーク
50	夜のディスクライン
7・00	歌曲でぶつとばせ
8・00	電話リクエスト
9・30	ライオン・ミュージック・イン・ナイト
45	商工業者の皆さんへ
10・00	ヤング・ヤング・ヤング
20	ニュース
30	タイム・タイム・タイム
40	ミュージック・イン・ハイブ
11・00	大学受験ラジオ講座

NHKテレビ

6・00	まんが学校
25	みんなのうた
30	風のある街
45	今晚の番組から
7・00	きよしのニュース
30	新日本紀行
8・00	クイズアワー
	私の秘密 ジェスチャー
9・00	ニュース
25	ニュースの焦点
40	横堀川
10・30	時の動き
11・10	この人この道
40	夜のアルバム

福島テレビ

6・00	民報ニュース
15	丸出だめ夫
45	ニュースフラッシュ
55	国際ニュース
7・00	わんぱくフリッパー
30	新十番勝負
8・00	逃亡者
56	ニュース・スポット
9・00	ただいま見習い中
30	おれの番だ
10・10	特別機動捜査隊
11・00	大相撲ダイジェスト
30	民報新聞ニュース
40	FTVソング

教育テレビ

6・00	英語会話
30	みんなの科学
7・00	ピアノのおけいこ
30	技能講座
8・00	婦人学級
9・00	通信高校講座
	現代国語1
30	物理A
10・00	数学1
30	英語A3
11・00	数学1入門
25	やさしいドイツ語

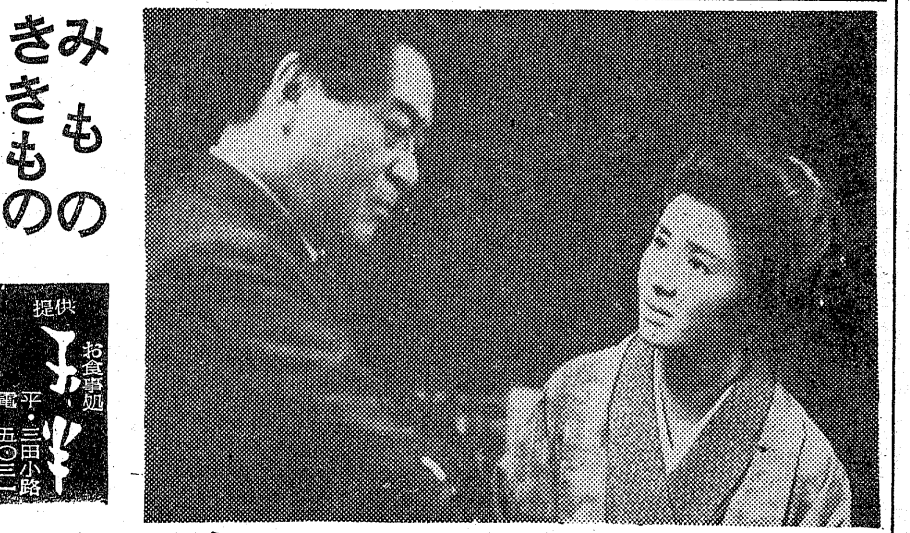
洋服の10ヶ月払
サンキョウ

NHKテレビ 21日

新日本紀行
「山口・秋吉」
山口は歴史の都である。「西の京」といわれた大内義隆に代表される大内文化の栄華、毛利はんの善政、明治維新前哨の長州人の活躍、この有形・無形の遺産は、山口に住む人々の大きな精神的支柱であり、誇りである。

今回は、豊富な歴史の遺産を受けついでこの地方の人々の生活、秋を迎えた秋吉地区の景観とともに紹介する。

現代の山口市は「大学と県庁の街」と表現されるように、変化に乏しく、人口も最近十万人を割ることが多く、県庁所在地としては全国の最低となつてゐる。これではならぬと奮起したのが、山口青年会議所の若い人達。明治百年を前に、鹿尾島と薩長精神の再興をはかろうとこのほど鹿尾島青年会議所の代表を招いて、「兄弟盟約式」を挙行、話題となつた。



ききもの
提供 料理 平三田小路 電五〇三一

新吾十番勝負
「後七・三〇」
新吾と日本右衛門と、浜島庄兵衛とは男と男の友情で結ばれよとしたが庄兵衛は妹千代が新吾を慕つてゐることを知ると、しよせんは結ばれぬ仲、新吾との縁を切るため、新吾を人質にお鯉の方から五百両をたまたした。

獣の通る道
「後七・三〇」
純真な新吾は誘惑をふたじじられた口おさから庄兵衛を斬ることを誓い、再び庄三郎とともにお父頼安の領国伊予への旅を続けるが、庄兵衛と対決のときは意外に早かつた。

今度は道に庄兵衛の子分たりを人質にした新吾は庄兵衛からの立会の日と場所の連絡を待つたしかし、事は別の方に発展してしまふ。

【写真】横堀川21日総合後9・40
1多加は伊藤に会いたい一心で、芸能記者の武田にとりなしを頼んだが右から永井智雄(武田)兩田洋子(多加)

今週の映画案内

★☆☆★
★☆☆★
★☆☆★
★☆☆★
★☆☆★

【平】

- ◎世界十傑十一月二十一日迄電光
- 五、五五 ベトナム最前線
- 六、五五 心なれ
- 八、二五 地獄部隊突撃せよ
- ◎ひかり座十一月二十一日迄電光
- 六、四〇 黄金の七人
- 八、一〇 さばりフリカ
- ◎宝塚座 十一月二十一日迄電光
- 七、〇〇 天下の快男児
- 八、一五 破れ鉄火
- ◎平日活十一月二十五日迄電光
- 六、五五 私に泣かない
- 八、三四 白鳥
- ◎東宝座 十一月六日迄電光
- 六、三五 駅前騎馬
- 八、二〇 クレジー大作戦

新建材総合センター
会 社 資 福 田 建 材 店
いわき市平正内町七五 電八五五六

美と健康を創る
ツノダの自転車

サイクリングツアー車・これだ!!
買う前に一度実物をご覧下さい きっと乗つて見たくなる
新型2段変速車より3、4、5、8、10、15段の各種パーツコーナーも新設何んでも揃えてあります

ツノダの自転車代理店
加藤自転車商会
いわき市平長橋町18 電3677

楽しいお食事は
レストラン・パール

▽集会・宴会には
二階ホールをご利用下さい

レストラン・パール
いわき市平三田小路 電三三八八

募 集

▽運転者(男子)若干名
▽製菓・製あん見習
(男子)若干名

各種保健あり
ご希望の方は履歴書郵送下さい
面接日は直接通知します

平城・黒ひかん本舗
あさ川
いわき市平四町目電5755

カレンダー・うちわ・広告マツチ
中元歳暮用品 婚礼引き物
増改築開店用品

贈答用品のデパート
嘉見家
いわき市平宇大町 電5469

ご 婚 礼
調 達 家 具

◎和洋タンス
新型三品セット

各種豊富に取揃えてございます
ご用命は是非当店へ
◎コタツ板特売中

家具のいとう
いわき市平新川町 電2464
工場いわき市平大町 29~30

カメラは田中
肖像画
菊水画房

酒は
郷土の銘酒
鶴仙

松吉屋酒造
いわき市平中平窪

旅は安心して泊まれる宿
旅館賠償責任保険加入

日本交通公社協定旅館
日本観光旅館連盟会員

旅館 甲陽館
いわき市平駅前電(代)3181