

初代市長に大和田氏



発行所 共同観光開発株式会社
社長 金古政通
いわき市平字田町75番地
電話2104・2105番
小名浜支社 電話4049

平名物・味自慢
甘太郎
真根井菓子店
いわき市平銀座 電話四〇五二

全幅の支持で当選

三代氏に一万七千の大差

日本一広い地域を舞台に保守三、革新一の候補が四つに組んだ「いわき市長選」は短期間の激戦を終え、二十日秋晴れのなか清き一票が投じられた。投票率は激戦を包蔵したか、身近の選挙とあつて市民の関心を反映し、かつてない成割の八八・七八を記録した。かくて同七時三十分から旧市町村の十四か所で即日開票を行ない、市選管が取りまとめ八時四十分から二十分おきに得票数を発表した。得票は大和田弥一候補が終始リード、他の候補を寄せつけて、いよいよ、早くも十時過ぎ当選、ついで最終大和田候補が激戦三代義勝候補に一万七千の大差をつけ大差八万四千三百七十四票でゆうゆう当選、初代市長選に大和田氏に圧倒的な市民の支持が示された。

開票結果

選管 確定

大和田弥一 64 無新

当八四三三七四

三代義勝 60 無新

六七二九一

本間政男 47 社新

二〇七三〇

萩和衛 35 無新

四〇二一

とよもすバンザイ

達磨に目を入れ日本晴れ

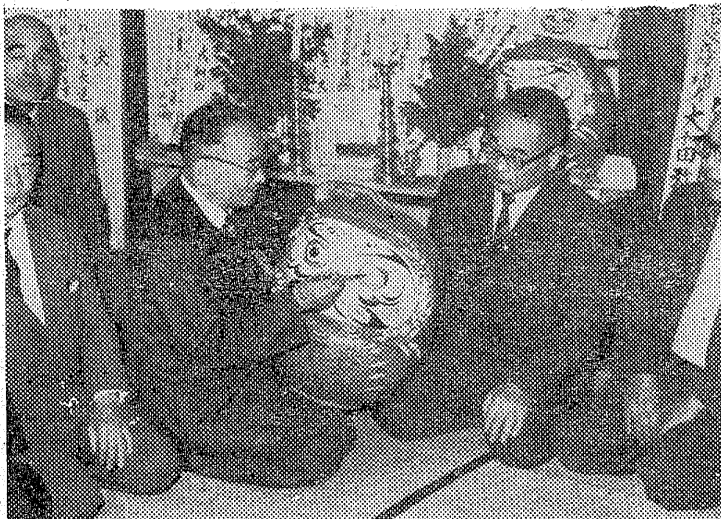
二十日中は秋晴れの好天に恵まれたが、平地方は後八時ごろから何れもあつたきよめるように雨当選確実の知らせが届く。バンザイ、バンザイと、いわき市平中町の大和田候補選挙事務所にとつと喜びの歓声がわきあがった。

おかげですと、お礼のことはも万歳とほく手に上げ込む。また支援した佐川自民連副会長の幹部も現われ、大和田氏と固いあつて手をかわす。お祝いのコトばかりが解かれ、さつそと乾杯。いよいよ、二十一日未明まで喜びあつて、いよいよ、目を入れた大和田氏が、ついに勝利の大和田氏を見つめていた。

登録事務を移管
法務局が登録事務の法人登録事務のすべてが今月から平支局に移管された。

各地区得票数

	三代義勝	本間政男	大和田弥一	萩和衛
平	4 086	2 847	31 743	51
城磐	28 075	1 984	3 329	33
勿来	12 908	3 743	6 588	111
常磐	7 886	2 258	10 763	43
内郷	4 507	2 454	10 563	76
四倉	2 153	2 220	6 205	39
遼野	2 099	447	2 171	14
小川	651	826	3 109	6
好間	1 163	2 229	3 244	9
三和	696	534	2 274	5
田人	1 580	231	919	3
川前	256	464	977	3
久之浜	995	317	1 570	7
大久	236	176	919	2
計	67,291	20,730	84,374	402



公民館連絡協

25日結成準備会
いわき市公民館連絡協議会の結成準備会は二十五日午後一時から湯本公民館に地域公民館代表二十人が集まり、開き、十一月初め結成を目標に話し合いを進める。

勿来JC新役員

理事長は斎藤氏
勿来青年会議所は総会を開き四十二年度の役員を選出した。理事長斎藤光三、理事安島栄、安島

戦いの跡をみる

十日間にわたり保守、革新入り乱れて激戦を展演した「いわき市長選」の初代市長選は大和田氏の圧勝に終わった。

この選挙は最初から南北対立のいきさつなどから、選挙民もあつた。選挙民もあつた。選挙民もあつた。

好んで先制攻撃をかけた、苦しい戦いだったが、自民党候補が大和田支援候補を決めたこと、選挙体制も充実し、三代候補に水をあげた。

地元平は選挙中心に選挙への対抗上、平の保守勢力が結果、金く他の三候補を寄せつけた。また選挙は最後になって前代市長候補清田のいかい文書などがばらまかれ、一時は選挙民にどまどした形であったが、選挙民に

新市長、あす登庁

市政に第一歩踏み出す

いわき市選挙管理委員会はきよ二十一日午前七時から選挙委員会、確定票を再確認、同日午後三時、いわき市庁舎市長室で大和田弥一氏に当選証書を授与した。大和田市長は二十一日午前九時三十分初登庁、同九時五十分から平市民会館会議室で本庁職員に市長就任のあいさつ訓示を行ない市政執行の第一歩を踏み出す。

湯本一中体育館建設に寄付

いわき市湯本一中体育館は総工費千七百円で鉄筋コンクリート二二平方メートルを建設中だがこの内部施設費に二百六十一万円かかるので建設費に二百六十一万円を結成、このうち百二十一万円を同業生、PTAなどから募集している。

常磐パレエ学園練習は自治会館

常磐湯本町の常磐パレエ学園は湯本公民館で毎週火曜日にパレエ教室を開いているが、同公民館が十一月中旬に閉鎖するのと同じく常磐湯本自治会館に移すことになった。

養豚と酪農に

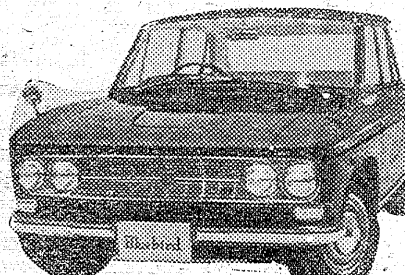
湯本農協が推進
いわき市湯本、鶴、山田の三農

直言

新市長はあす初登庁。虚心坦懐に人事に選挙のしごきで感情を露呈せず善政を。

日本一広いいわき市に大和田市長日本晴れ。市民も晴れ晴れ、みんな立派なまち造り。

ニッサンへどうぞ!!



今日は日曜日に当り22日に繰上げて
中古車展示即売会を行なっております
(中古車は信頼できるニッサン自動車で)

在庫車の大処分を致します。
ご来店の上ごらん下さい

本日のサービス車

パブリカバン 40年式 (65年式) UP16V型仕上り	¥198,000
マツダ軽バン 40年式 (65年式) KBDAVD型 (程度最良)	¥210,000
スバル (乗用) デラックス40年式 (65年式) K111型 (程度最良)	¥240,000
日野コンテツサデラックス 40年式 (65年式) PD100型仕上	¥380,000
セドリックデラックス 62年式 G30型仕上 (クラッシュ)	¥200,000
日野プリスカツトラック 39年式 HG30型 (程度最良車検付き)	¥130,000

★他各車種を多数用意しております

★場所 ニッサン自動車中古車展示場
いわき市内郷御台境【尼子橋】電(代) 3 171

ニッコリ大和田さん 新市の青写真果てなく

当選の喜びから一夜あけた二十一日朝は一時小雨がぱらついていて、午前中にはカラリと晴れ上がり、自宅で朝を迎えた笑顔の大和田さんはまさに黄金の日にあきわしかつた。早くもリン、リールと電話が、米客の出足も多くなる。おめでどう、よかつたですわねと喜びの声が届く。応待も平代子夫人とてんごまい。同日午前八時三十分からはさつそく近所をはじめ各地区のお世話になった方々へあいさつまわり。

同日十時三十分には平市民会館へ地区市議会議員らと懇談会を済ませて。また忙しく動き回る。

今後の政見抱負などを伺っていると、現在各支所の予算査定で赤字が出てはいるがこれは、(タツチ

英正ちゃん即死 堤ノ内でトラにひかれる

二十日午後二時十分ごろ、いわき市平野地内二地内の市道で遊んでいた同平地内二、飲食業鈴木正雄さん(四五)の長男、英正ちゃん(五)は、はきからきた同小川町堤ノ内の一、運転手草野次郎さん(二五)の運転する大型トラックにひかれ即死した原因は草野さんが前をよけず、なかつたためと英正ちゃんが急に飛び出したため、事故現場は細い道路になつており、多少カーブになつてた。



【写真】英正ちゃん即死の現場を撮影する警察

買収と供応で逮捕 早くも両派から二人

買収は二十一日午前、いわき市動員で、新派のため資料をどく久浜町末続岸内二五、市議会という名義で数人に対し数千円を配つてた。大平は(大和田派)十人に対し、供応をした。このほか大和田派の運動員三人を任職で取り調べた。

【写真】高田から大平



【写真】買収と供応で逮捕

身辺雑記

前日に話して置いた通り飛行機で出張して来た。片道約八百キロあるが、羽田米字間を飛行機で飛べば僅か一時半を要する。

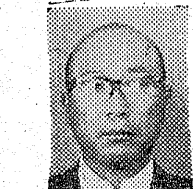
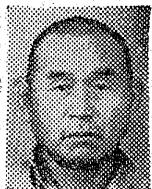
山陰地方への観光は平地方の人にとつてもうひとつ、今一回同行の姉妹二人も親戚も旅行好きの割にはの地は初めてであった。歴史によつて出雲は日本の文化が発祥した真つ先の地であると考えられている。神話でもうなつてはいるが、天照大神がまた高天原にいます。既に出雲は又サノオ尊によつて開発されてた。その子といはれる大玉命は少彦命と協力して農漁業や医療を発達させた。この地の地王である。解釈

出雲詣り

諸橋鉄弥

き富士も言はれる大山に登つて眺めて見たが、島根半島を望んで中国山脈の間に展開している大赤野は、丁度黄金色に染つてた。朝鮮半島に近いこの邊境の地が大陸民族の誘惑であつたと思ふ。不思議はない。八またのおもひの神話も

(平医師会顧問)



三代派の二人 供応で取調べ

常務委員は二十一日午前七時、いわき市長選挙違反の疑いで常務委員町長(四二五)、常務委員町長(四二五)、同派(四二五)の二人を材料保管野野五郎(五二)の二人を取調べた。

またもひさき逃げ 国道で大平さん大ケガ

二十日午後八時四十分ごろ、いわき市平野地内の国道六号線で平野地内三、大平(五二)さん(四二)が倒れているのを通りかかった自動車の運転手が見つけ平野に届け出た。

大平さんは市内の病院に運ばれたが、頭を打つて三か月の重傷に陥つた。

萩氏供託金没収

市選挙委員の萩氏は法定得票数は四万三千九百九十九票で、有効投票数の十分の一に満たない萩氏候補(萩氏)は供託金(四万円)が没収される。なお無効票は七十七千九百九十九票、投票したものは十四票と不承認票二十票だつた。

湯本一中体育館

内部施設は寄付で協力。いわき市立湯本一中体育館新築工事は去る八月二十日から渡辺組が請け負ひ、竣工は来年一月十五日完成予定。総工費千七百万円、鉄骨造りで八百二十平方メートル。常務委員町長、中学校校舎の中で一番大きい体育館となる。

なお内部施設費は二百六十二万円かかるので建設同盟会(片寄君)

昌平短大で 学生を募集

いわき市平野地内の昌平短期大学は四十二年度学生募集を次の要項で行なつてゐる。

▽商経科(定員男女二百人)
▽出願期日 推薦入学(一月九日) 一般入学(二月八日) 試験期日(二月九日) 試験場(本大学内)
▽入学案内は送料とも五百五十円

投票率 88.79%

好天と市民の関心反映
いわき市長選の投票成績は同選管が予想した八五をを上回る八八

トックリかア ンサンブルか

婦人洋服売り場のたいまの人氣はアンサンブルセーターですが、これから寒くなりますとトックリセーターがグッと進出

アンサンブルセーター	一六八〇円
シンフォニーアンサンブル	一七八〇円
トックリセーター	九八〇円
タートルセーター	九八〇円
モーターセーター	一五四〇円
ダブルガーデイング	一八五〇円

要領、運転手、男女販売係、警備係、調理師、食肉調理士

カメラは田中

最高は川前地区の九四・六八で、大和田、三代両氏の地元は、平均九一・二五、警備が九〇・四八多といずれも最近にない九〇多に達した。各地区の投票率は次のとおり。

▽平九一・二五▽警備九〇・四八
▽勿来九〇・四八▽常磐八九・八
▽三二▽田八八・四三▽川前九四・六八▽又之浜八八・三三▽大久九一・七三

気 日 月 星 雲

西よりの風晴れ時々曇り一時にわか雨
西よりの風晴れ時々曇り一時にわか雨

今晩明日、多少風波
十月二十二日潮小名浜(旧九月九日)
満潮 一八・三二
干潮 二・四三

お風呂に
薪のチャンピオン
◎農林省推奨◎
オガライトの元祖

今年冬のストーブは
トストーブ
大脚の暖かさで
健康暖房

量目15キロで
5000カロリー

なじみ燃料店
いわき市平南町(本局裏) 電3723

10月22日オープン

敷地150平方メートル
設備最新式自動機

水原監督推奨の
ライナーピッチングマシン

ホームランバッティングセンター
いわき市平五色町(三小先) 電 8860

従業員募集

男子	6名
女子	4名

- 各中卒以上
- 年令16歳~20歳まで
- 給与その他委細面談
- ご希望の方は履歴書をご持参の上ご来所下さい

