

発行所
共同観光開発株式会社
社長 金古政雄
〒975 平野町75番地
電話 2104・2105
磐城支社 電話 4049

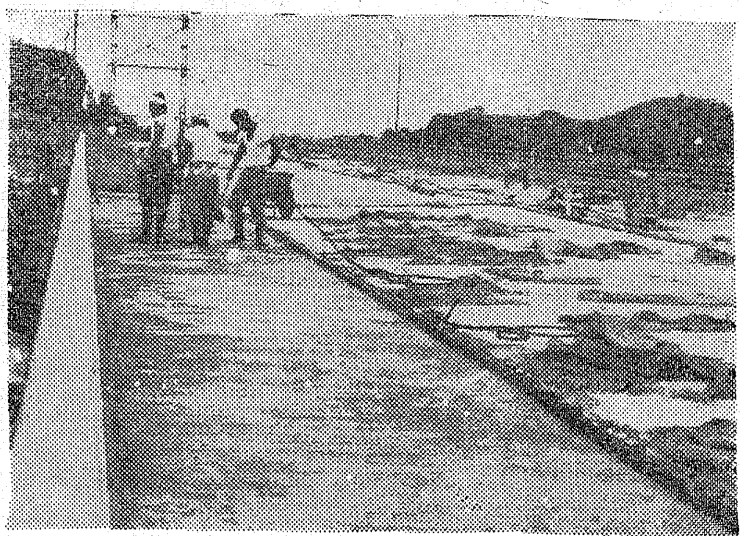
マチヨダシューズ
★ニツボンシュー
おしよれの靴
靴の
スカタ
平野町4 電4059

新鎌田橋は年内完工

六号国道に全通の喜び

磐城地方道工事は、第二区画の新設工事を進めているが、九号国道の改良工事として、平野町鎌田地区を分出来上り、今年中に完成する見通しとなった。

現在までの旧国道二車線では、千九百七十号で新鎌田橋(延長百六十メートル、幅員十八・五メートル)が、希望のこの新鎌田橋の完成を待たなければならない。



四倉に急行停車

便利になるダイヤ改正

水戸線は十月一日から急行列車「第一のこま」を四倉駅に停車させる。また時刻が改正される。常磐線の普通列車二本を電車で置きかえ、磐城東線の上二本(すま)をダイヤで置きかえる。常磐線は「第一のこま」と同じ。

「いわき市職労労働組合」の結成大会は三日午後一時から平野町市民会館ホールで開かれた。十月一日に新「いわき市」の発足に伴い、十四市町村の職労組合も解消、統一組織をつくることとした。組合員は約二千五百人。大会には約九百人が出席、栗山自治労本部委員長、和田県協理長らの祝辞のあと、議事は閉じた。

運動方針として、全国共闘の強化による大幅な賃上げの合併による起る諸問題の不合理を正し、組織の整備拡充、地域活動の強化、の四つをめぐり、市民の福祉を推進して、地方自治を住民の手に

新市職労を結成

初代委員長に山田氏

「いわき市職労労働組合」の結成大会は三日午後一時から平野町市民会館ホールで開かれた。十月一日に新「いわき市」の発足に伴い、十四市町村の職労組合も解消、統一組織をつくることとした。組合員は約二千五百人。大会には約九百人が出席、栗山自治労本部委員長、和田県協理長らの祝辞のあと、議事は閉じた。

運動方針として、全国共闘の強化による大幅な賃上げの合併による起る諸問題の不合理を正し、組織の整備拡充、地域活動の強化、の四つをめぐり、市民の福祉を推進して、地方自治を住民の手に

社会党動き出す

【写真】完成近い新鎌田橋

社会党東北本部執行委員会は三日、平野町の国鉄職員クラブで開き、いわき市長選挙対策について協議した結果、五市と石城郡に六つの選挙区を設け、選対委員長に大河原一彦副議長、同事務局長に上坂昇副議長を決めた。

また同党の政策を浸透させるため、いわき市が十月一日から発足する。そのために、二十日午後三時から、いわき市は、二十日午後三時から全職員が参加して三階ホールで閉会式。三十日は閉会式を行なう。

勿来市最終議会

勿来市最終市議会は十二日午前十時から開き、宇区境変更条例制定、農市町村から脱退、職員定数条例改正などを審議する。

【写真】完成近い新鎌田橋

勿来市で閉会式

いわき市が十月一日から発足する。そのために、二十日午後三時から、いわき市は、二十日午後三時から全職員が参加して三階ホールで閉会式。三十日は閉会式を行なう。

秋・結婚のシーズン



秋は結婚のシーズン。そのうさぎな結婚が、出て、若い人たちが門出する結婚のシーズンでもある。そこで、結婚のシーズン、平野町の貸衣装店、平野町商会平野支店、平野町商会平野支店に、お祝い。お祝い。お祝い。

秋は結婚のシーズン。そのうさぎな結婚が、出て、若い人たちが門出する結婚のシーズンでもある。そこで、結婚のシーズン、平野町の貸衣装店、平野町商会平野支店、平野町商会平野支店に、お祝い。お祝い。お祝い。



候補の一本化へ

自民党市選対策に苦慮。候補の一本化へ。自民党市選対策に苦慮。候補の一本化へ。自民党市選対策に苦慮。候補の一本化へ。

平医師会祝賀会

平医師会祝賀会。平医師会祝賀会。平医師会祝賀会。平医師会祝賀会。

英会話の講習会

英会話の講習会。英会話の講習会。英会話の講習会。英会話の講習会。

平野町は、今年度、土庫問題で思えば、長い工期、今こそ直線が伸びた。社会党も活発な動き。市長の選、衆院選に強力体制固め、いよいよ世の中は、

直言曲言

いわき新市の職労組合も結成。大世帯で強力な体制、何事も出発は大事に。直言曲言。いわき新市の職労組合も結成。大世帯で強力な体制、何事も出発は大事に。

精神科・花嫁科・内科
院長 長橋 病院
院長 鈴木 将夫
内郷市御前町(自動車学校前下車) TEL(平) 35226

ふとんとベッド 大展示会
9月10日(土) 11日(日) 12日(月)
平市民会館 大会議室
寝具の店 丸栄
(公会堂隣り)
平支店 仲町20 TEL平7686
草野店 平野町駅前 TEL平5211

諸橋生コン株式会社
代表取締役 諸橋 鉄二郎
工場 常磐市岩ヶ岡三番地 電話(代) 4141番

諸橋金物株式会社 建材部
平野町八 電話(代) 6111番

操業ご挨拶
平素は格別のご懇情を賜わり有難く厚くお礼申し上げます。さて、かねて建設中の常磐市、岩ヶ岡工場もお陰様をもちまして九月四日操業の運びとなりました。これ偏に皆様方のご援助の賜物と心から感謝している次第でございます。なにとぞ今後ともよろしくご支援の程をお願い申し上げます。取急ぎお礼がたがご挨拶を申し上げます。

昭和四十一年九月

NHKラジオ 第一		NHK 第二		ラジオ福島		NHKテレビ		福島テレビ		教育テレビ	
6・05	じよっすな話し方	6・00	そろばん教室	6・00	こどもニュース	6・00	まんが学校	6・00	民報ニュース	6・00	英語会話
15	家庭音楽会	20	基礎英語	05	ラジオスケッチ	25	みんなの歌	15	丸出だめ夫	30	みんなの科学
7・00	ニュース	40	英語会話	20	世界の町から	30	風のある街	45	ニュースフラッシュ	7・00	ピアノのおけいこ
20	ニュース解説	55	英語ニュース	25	スポーツニュース	45	今ばんの番組から	7・00	わんぱくフリッパー	30	技能講座
30	三つの歌	7・00	農業学校	30	ラジオニュースネット	7・00	きよらのニュース	30	ちのお父ちゃん	8・00	自働車整備
8・00	ニュース特集	15	基礎英語	7・45	月曜ナイター	30	新日本紀行	8・00	逃亡者	9・00	通信高校講座
9・00	ニュース	30	中学生の勉強室		阪神対巨人 中止の時	8・00	明日香・吉野	56	ニュース・スポーツ	30	現代国語1
15	趣味の手帳	40	英語A1		ナイター・ラジオキー	9・00	グイズアワー	9・00	ただいま見習い中	30	物理A
30	歴史のふるさと	9・00	化学A		リクエストジョッキー	25	私の秘密	30	おれの番だ	30	数学1
11・00	ニュース	20	古典乙1		NG・ヤング・ヤング	40	横畑川	10・00	特別機動捜査隊	30	英語A3
30	スポーツニュース	40	古典乙2	10・00	日立ミュージック・イ	10・30	時の動き	11・00	福島民報ニュース	11・00	数学1入門
11・00	ニュース	10・00	英語A2	30	ン・ハイフオニック	55	この人この道	10	FTVソング	25	やさしいドイツ語
05	夢のハモニー	13	英語A2	11・00	大学受験ラジオ講座						

洋服の10ヶ月払
サンキョウ



きぎももの NHKテレビ

☆NHKテレビ 5日

新日本紀行 明日香・吉野

奈良奥の中南部、山々が重なりあがり、そびえ立つて聳々とした連山を形成している地方が、明日香・吉野地方である。

明日香は「飛鳥」とよびならわされてきたが、地元の町名には明日香という字がもたらされている。この両地方は、千数百年前、日本民族が国家としての結合をはじめたこの文化の中心地だ。

一般にこの地方の春は、のどかなイメージがあるが、夏の強いエネルギーにみちみちた陽の下の明日香にも深い味わいがある。

番組では、まず千数百年前に備前の国につくられたきぎの石人の姿や、のどかな五百羅漢の石像群を紹介し、これら石造文化と現代とのつながりを追ってみたい。

そとでの地方に現在活躍している人達。たぐいは「岩屋」の浄瑠璃で有名な重政寺の住職や、ももももという音楽グループのメンバー、谷川まこと先生が「山の子せん」、谷川まこと先生が「風姿」を生きた人々を紹介しながら、日本人の精神の伝統を考察する。

★今週の映画案内★

★美容室★

【平市】

- 世界館 九月六日迄 電三三
- 恋とみなれた太陽 九、二五 おはなはん
- おはなはん 九月七日迄 電三三
- 六、四〇 霧が丘
- 八、二〇 風が丘
- 東宝東映九月十三日迄 電三三
- 六、三五 てなもんや東海道
- 東映三夜 九月七日迄 電三三
- 六、〇〇 噂屋
- 七、三五 君がいてはくがいた
- 九、〇〇 網走番外地
- 六、五七 わが恋を輝けに祈りて
- 八、一七 水戸黄門
- 九月九日迄 電三三
- 六、五一 なまたんふくよかなら
- 八、二二 私道ついているからし

福島テレビ

うちのお父ちゃん

一後七・三〇

さすがに新しくはいじつてきた見習い、関西生まれの安光はまたたくまに子どろの心を掴み、その上、高熱心でその子どろの先導の隆吉の上で出る。居るのじやあ、あんなに隆吉はうらやまがもつて居る。おたのしみなれ。

このころが安光は、美は大阪の甘井屋のボンボンで身分をかくして、その技術を学んで、いつかまたのどかり、それなら熱心な隆吉も道理、おかしやわんぱくもつけている隆吉をなぐさめるのだった。

【写真】は新日本紀行「明日香・吉野」奈良奥中南部郡高取町にある浄瑠璃で有名な重政寺。目の不自由なおとしより達が絶えず参詣して居る。

たぐいは吉野地方には、南朝の所在地だった（ひら）から、現在も強い動盪の思想が残っているが、なかなかに「別荘の制度」と呼ばれ、菊の紋章をついたまもろい、かぶさるついているまもろい、ほかの別荘制度が存在しているが、この番組でその奥にいはらいて、テレビで写したる。日本人の心の源流であるこの地方の現在のすがたをたぐいてゆ。

カトレヤ

☆いつも楽しくワンタッチコーヒー香るカトレヤへ

平市中中央通り 電8513

葉多医院

産科 葉多 信之

婦人科 葉多 信之

完全看護

平市一丁目 電三五五

▽入院隨意

完全看護

- カツライスの部
- 松ライス 二二〇円
- 竹ライス 二七〇円
- 梅ライス 三六〇円
- かつ丼の部
- かつ丼 二四〇円
- 鶏かつ丼 二九〇円
- 亀かつ丼 二九〇円

☆従業員募集 男子二名20才前後

履歴書と持参の上で来店下さる。要面談

石炭風呂として最高性能の常磐炭礦推奨の 石代風呂

常磐炭礦福島県販売株式会社

平市三田小路三三八

楽しいお食事は レストラン・パール

▽集会・宴会には二階ホールをご利用下さい

酒は

郷土の銘酒 鶴仙

松吉屋酒造

平市 中平窪

旅は安心して泊まれる宿

旅館賠償責任保険加入

日本交通公社協定旅館 日本観光旅館連盟会員

旅館 甲陽館

平市駅前電(代)3181

平城 平あさ川

喫茶 花開

田町電3889・5468

レストラン カイカ

田町電5467・2250

サントリースタンド

平市新田町

平市三合町 電(代)8175

購いのことなら OK!!

新鮮な食品が いっぱい

旨い・安い・良い

スーパーマーケット

一二三屋