



発行所 共同観光開発株式会社 社長 金古政通 平市田町75番地 電話2104・2105番 磐城支社 電話4049

☆チヨダシユース ☆ニツボンシユー おしよれの靴 靴の スガク 平市一丁目 電4059

本格的な公害測定

八月に生活環境調査も

厚生省は臨海工業地帯の磐城市を公害防止地と定め、今夏八月上旬の三日間、大気採取調査、気象観測など天候に合わせた調査を行なう。この実施は、同地帯は十六日、磐城市市民会館に気象研究所、厚生省、気象協会、福島県大、保健所関係者が集まり、開き、十五日、大気採取調査の測定地三十五地点を指定、山かけ、物かけの地帯を測定に移動する。この測定は、大気採取調査の測定地を二十ヶ所に設けて、分析するほか、小気採取調査所を中心とした調査も行なう。この調査は、科学的な公害測定計画の第一歩として行なわれる。【写真】公害調査の測定地三十五地点の指定。山かけ、物かけの地帯を測定に移動する。

公害の原因、その範囲、加重工場等の指定など公害防止に大きな威力を発揮する。【写真】公害調査の測定地三十五地点の指定。山かけ、物かけの地帯を測定に移動する。

公害の原因、その範囲、加重工場等の指定など公害防止に大きな威力を発揮する。【写真】公害調査の測定地三十五地点の指定。山かけ、物かけの地帯を測定に移動する。

労働災害の絶滅へ

一日から全国安全運動

平野藩は常磐地区が新設都市建設地域の指定などで工場群の進出、建設事業の増加などで労働災害は年々増加の傾向にある。七月一日から始まる全国安全運動に、設備、環境を点検整備して災害のない職場をつくらう。【写真】労働災害の絶滅を推進する。七月一日から始まる全国安全運動に、設備、環境を点検整備して災害のない職場をつくらう。

労働災害の絶滅を推進する。七月一日から始まる全国安全運動に、設備、環境を点検整備して災害のない職場をつくらう。

プロパン値下げ

平市乱売で下がる一方

平市で今月はいよいよプロパンガスの消費価格が下がり、五十円値下がり、これは昨年春に続いて二度目、販売競争が激しいので値下げとなるもの。【写真】プロパンガスの消費価格が下がる。

プロパンガスの消費価格が下がる。五十円値下がり、これは昨年春に続いて二度目、販売競争が激しいので値下げとなるもの。

新市にこの人を

磐城市総務部長 鶴沼正一さん



鶴沼さんは大正三年生まれの五十七、人生の最盛期、九星納言十支にまさる大漢水の人だから、川も河も清く、山も谷も深く、流れる、思ひを公平に与える。性格と勇気、一致する。あんなに心奪われる。【写真】新市にこの人を。

新市にこの人を。鶴沼正一さん。【写真】新市にこの人を。

新市にこの人を。鶴沼正一さん。【写真】新市にこの人を。

西区子供会

で衣類寄託

西区子供会が、同地区の貧困家庭に衣類を寄託する。【写真】西区子供会が衣類を寄託する。

西区子供会が衣類を寄託する。【写真】西区子供会が衣類を寄託する。

古鍛冶町に青年有志会

19日結成子供指導に

古鍛冶町に青年有志会が、19日結成子供指導に。【写真】古鍛冶町に青年有志会が結成子供指導に。

古鍛冶町に青年有志会が結成子供指導に。【写真】古鍛冶町に青年有志会が結成子供指導に。

夏の栄養食指導

県キッチンカーが巡回

夏の栄養食指導。県キッチンカーが巡回。【写真】夏の栄養食指導。県キッチンカーが巡回。

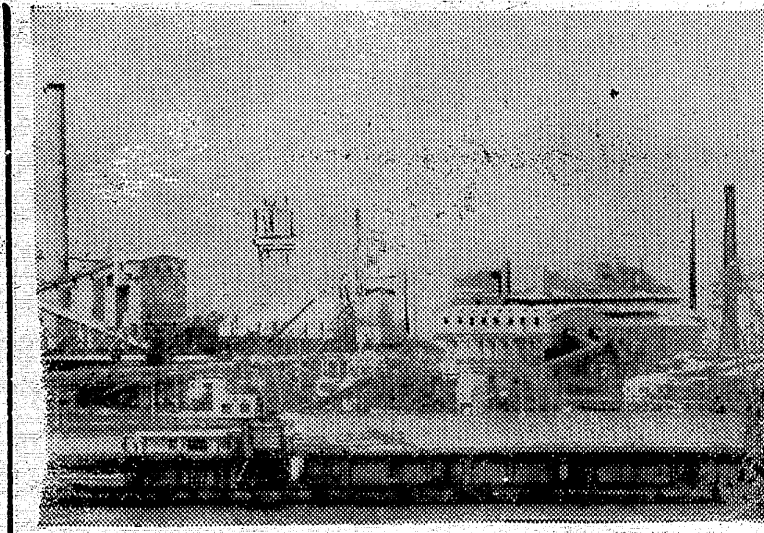
夏の栄養食指導。県キッチンカーが巡回。【写真】夏の栄養食指導。県キッチンカーが巡回。

日鉄夏期手当

五万二千元採結

日鉄夏期手当。五万二千元採結。【写真】日鉄夏期手当。五万二千元採結。

日鉄夏期手当。五万二千元採結。【写真】日鉄夏期手当。五万二千元採結。



公害の原因、その範囲、加重工場等の指定など公害防止に大きな威力を発揮する。【写真】公害調査の測定地三十五地点の指定。山かけ、物かけの地帯を測定に移動する。

公害の原因、その範囲、加重工場等の指定など公害防止に大きな威力を発揮する。【写真】公害調査の測定地三十五地点の指定。山かけ、物かけの地帯を測定に移動する。

公害の原因、その範囲、加重工場等の指定など公害防止に大きな威力を発揮する。【写真】公害調査の測定地三十五地点の指定。山かけ、物かけの地帯を測定に移動する。

公害の原因、その範囲、加重工場等の指定など公害防止に大きな威力を発揮する。【写真】公害調査の測定地三十五地点の指定。山かけ、物かけの地帯を測定に移動する。

新築のお住居に 大黒保温風呂釜 快適スバリ 風呂の店 大黒釜屋 平市正月町19 電 4583 実演販売所堂の前 電 9251-2



児童詩「6号線」

おそうじ
高久小 六年
小野 栄
おそうじの時間だ
先生がいた

池田 宏子
先生は何時かお話を
聞いてはくさる
お話を聞いてはくさる
お話を聞いてはくさる

高速道路
湯本三小 六年
丹野 広資
おひまひまふつこは車
おひまひまふつこは車

風
湯本三小 五年
佐藤美津子
おひまひまふつこは車
おひまひまふつこは車

やになつちやう
高久小 六年
志賀 英子
おひまひまふつこは車
おひまひまふつこは車

週間ベストセラーズ
(マルトモ書店調べ)
①人間革命 池田大作(聖教)

ご婚礼家具
各種
平信販チケットを
ご利用下さい
丸萬家具店

楽しいお食事は
レストラン・ホール
中華料理 亜寿屋
割烹 湖月

女子店員た
りの長化粧
最近、郊外の駅前には、デパート
よりの長化粧

ローマ字教
育に一考を
わが国のローマ字教育は、小学
校四年以上は必修の形で行

温泉街の風俗営業を指示
時間外厳しく取り締まる
常磐市の「風俗営業審議会」は

改装全商品処分
小料理店の西陣
平市二丁目西川チエンのふくた
ちで十九日まで、二割五分引き

座頭市の
歌が聞える
「音」を消さ
れても風が動けば

川部プール開き
勿来市小川町内に工費六百万
円で完成した長さ二十五米、副十

額賀医院
産婦人科・小児科専門
医師 額賀 毅・額賀 大

山田 泌尿器科 医院
内 科・胃腸科・泌尿器科
外 科・小児科

カメラ無料修理
田中店で奉仕喜ばれる
▽双相複写太郎ほか三人
▽内郷小山三郎ほか五人▽好蘭

安全週間説明会
平市署の安全週間実施要綱説
明会は、きのう日曜日午前

座頭市の
歌が聞える
「音」を消さ
れても風が動けば

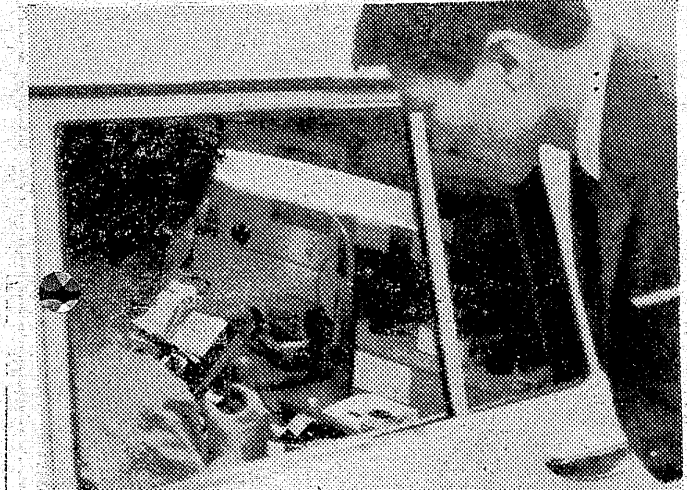
川部プール開き
勿来市小川町内に工費六百万
円で完成した長さ二十五米、副十

座頭市の
歌が聞える
「音」を消さ
れても風が動けば

改装全商品処分
小料理店の西陣
平市二丁目西川チエンのふくた
ちで十九日まで、二割五分引き

額賀医院
産婦人科・小児科専門
医師 額賀 毅・額賀 大

山田 泌尿器科 医院
内 科・胃腸科・泌尿器科
外 科・小児科



カメラ無料修理
田中店で奉仕喜ばれる
▽双相複写太郎ほか三人
▽内郷小山三郎ほか五人▽好蘭

安全週間説明会
平市署の安全週間実施要綱説
明会は、きのう日曜日午前

座頭市の
歌が聞える
「音」を消さ
れても風が動けば

川部プール開き
勿来市小川町内に工費六百万
円で完成した長さ二十五米、副十

改装全商品処分
小料理店の西陣
平市二丁目西川チエンのふくた
ちで十九日まで、二割五分引き

額賀医院
産婦人科・小児科専門
医師 額賀 毅・額賀 大

山田 泌尿器科 医院
内 科・胃腸科・泌尿器科
外 科・小児科

常交タクシー
ハイヤーのご用命は
常交タクシー

常交タクシー
ハイヤーのご用命は
常交タクシー

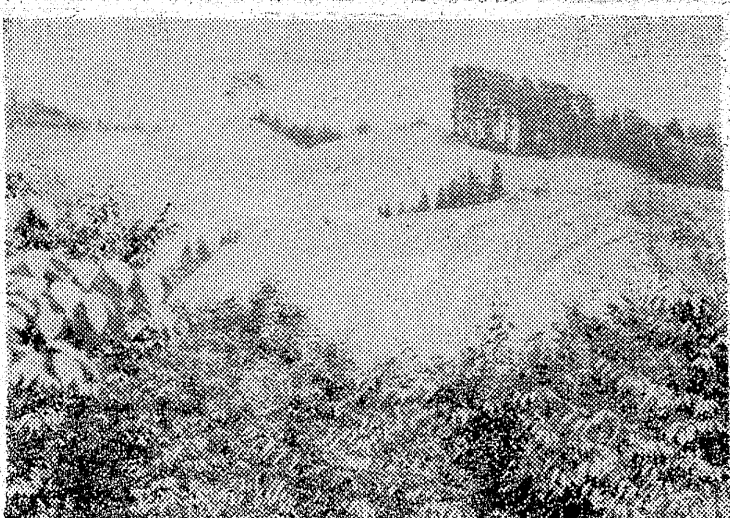
常交タクシー
ハイヤーのご用命は
常交タクシー

常交タクシー
ハイヤーのご用命は
常交タクシー

高波で大謀網被害

豊間地区民復旧に協力

平市豊間沖に網中の豊間漁協が、六月十七日未明、太平洋岸一帯で、選勝幸一郎組合長と大洋漁業共同をもちつた高波のため被害、幸い経営のブリ大謀網一か統の仕掛け、網の流失は免れたが夏のブリ漁のこのブリ漁は現在豊間、豊磯、ぬまの内の年間水揚げ八千万の六三〇、五千万を占め、市として重要漁業の一つなので復旧は急を要し、労力不足の折りから地元の消防団の鈴木太郎分団長ら、内郷の三校が参加する。



【写真】造成工事進行風景(豊間地区)

常警で団地造成

来春三月、一般に分譲

常警市場長谷住宅団地の造成は、初めて分譲する。また近くにある用第一工区が常警開発(北沢内次社長)が六千五百八十坪で請け負った。第二工区は渡辺組(渡辺社社長)が三千二百坪で急ピッチの建設工事を進めているが三月末には完成する。

少年、農婦を襲う

好間で三週間のケガさす

平警は十六日夕、石城郡好間村、日平市営球場で行ない、住友セメントが新日本化学を五対二で破り、初優勝、九月十八、十九日福岡市信天分五球連で行なう県大会に石城地区代表として出場する。調へてはAは十一年後十時三十分、同村上好間字洞の同村診療所の空き地で石城郡好間村上好間字松坂、豊加藤イチさん(五一)をおそい、頭、胸、腹などを殴り、三週間のけがをさせたが抵抗されて未遂に終わった。

特殊学級増設など

平PTA連が決議、要望

平市立小中学校PTA連協議会総会は、このほど赤井小で開かれ、新市発足にあたり教育優先主義で施設、内容の充実を要望することを決めた。この日の夜の新、改築工事促進市費負担職員待遇改善等計上費の増額と教育研究費の増額と特別教員の増設、内容の充実を要望し、各学校に指導員を

平市民キャンプ

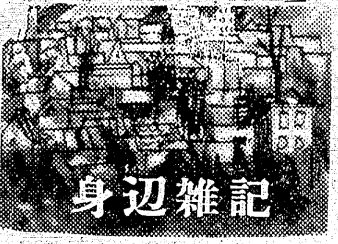
七月新舞子浜で講習会

平市教育委員会の「市民キャンプ講習会」は昨年、初めて「市民キャンプ」用具は同教育委員会で無料貸付け。申し込みは七月一日から同教育委員会保健体育係で受け付ける。開催日は七月二十、二十一日の二日間、新舞子浜。対象者は一般学生を含めて百人。主な講習内容は正しいキャンプの張り方、レクリエーションで野外活動をもつ。

平高専で耐久レース

家族の日委員会

石城郡四町家庭の日委員会は、十八日午前十時から公民館で合同、研究協議会の開催などを協議する。平警の六月競輪は、十八日午後九時から競輪三日間、競輪は二十五日から三日間、発走は毎日正午。



身辺雑記

戦争前の家族制度が固く守られていた時代のことであった。私が雑誌「文芸春秋」の紙上に次のような随筆風の文章が載せてあった。「私は東北のさる旧家...」とある。私は東北のさる旧家...とある。私は東北のさる旧家...とある。

とある。私は東北のさる旧家...とある。私は東北のさる旧家...とある。私は東北のさる旧家...とある。

ブラウスを美しく着るには?

第(一)スカーフをうまくマッチさせること。同色のコンボーションが流行していますが、両方合わせるとのふんばいを作ること。

プリントブラウス 五五〇円
 シニョールブラウス 三六〇円
 ランジェールブラウス 三八〇円
 丸首襟ブラウス 五八〇円
 タイツスカーフ 七八〇円
 プリント柄スカーフ 三八〇円
 運転手、夜警係、調理師、女取巻係、女事務係

今フシワ花かつき

▼昔のなじみ!!
うまい素直な味!
お子様方の発育・健康に
絶対の栄養食品!

◆各魚店にあります◆
特約店
丸平水産株式会社
平市南町 TEL代 18009

文化センター

建設協が設立

常警市総合文化センター建設協
力会設立総会は、十八日午後一時から商工会議所二階ホールに市内各界代表が集まり、開き発足した。

建設費総額二億八千六百五十万円のうち一般市民、事業所、会社団

六月十八日 朝一小学生
 (旧四月十日)
 講義 二、二一
 一七、〇九
 千 九、五〇
 二、二、五四

松山医院

院長 松山信夫

耳鼻咽喉科
 気管食道科

平市小橋小(四)交差路(繁華橋隣)
 TEL七五三三

プロパンのことなら

何でもご相談下さい 電四六三九九
 プロパンの平酸素 平市
 正月町

日本唯一の自動車タイヤ専門メーカーが、心をこめて造ったタイヤです。
 アフターサービスも万全を期しております。タイヤのことなら、何なりとご相談ください。

日本理研ゴムKK福島県代理店
 オーツタイヤKK福島県代理店
 株式会社 日新ゴム商会
 平市五町目 TEL2978

募集

女子従業員 若干名
 年令 二十才から四十才位まで
 ご希望の方は、来店下さい。委細面談(二時から四時まで)
 いわき銘酒コーナリー
 平市中津町 電三五七五、八八〇二

急募

一、女子事務員一名
 一、配管工五名 V各年令不問
 一、同見習工五名

高給優遇社保完備委細面談書生
 東部設備工業株式会社
 平市正内町三四 電 五四七八・六六七八

NHKラジオ 第一

6・00	じょうずな話し方
15	スペイン聖十字架少年合唱隊演奏会
7・00	ニュース
20	ニュース解説
30	民謡をたずねて
8・03	ニュース特集
きよの国会	ニュース
00	趣味の手帳
15	健康百話
30	ニュース
10・00	スポーツニュース
きよの問題	ニュース
15	放送劇
30	父ちゃんの歌
11・00	ニュース
05	夢のハーモニー

NHK 第二

6・00	そろばん教室
15	基礎英語
40	英語会話
55	英語ニュース
7・00	ラジオ農業学校
15	基礎英語
30	中学生の勉強室
8・00	通信高校講座
20	数学1第2部
40	現代国語1
9・00	地学
20	日本史
40	現代国語2
10・00	気象通報
15	通信高校講座
30	政治・経済
35	数学1入門
11・00	フランス語入門
20	ドイツ語入門
40	大学講座 政治学

ラジオ福島

6・00	こどもニュース
ラジオスケッチ	世界の町から
20	スポーツニュース
ラジオニュースネット	ワーク
7・00	知事さん今晩は
15	落語 後生變
30	東芝スターパレード
8・00	マルマン世界の恋人
30	ピンちゃんの歌謡マンガ
9・00	P盤アワー
30	ミュージックスリー
10・00	ヤング・ヤング・ヤング
3	ミュージック
11・00	大学受験ラヂオ講座

洋服の10ヶ月払
サンキョウ

NHKテレビ

6・00	歌のメリーゴーラウンド
30	風のある街
45	今晚の番組から
7・00	きよのニュース
30	現代の映像
50万人の器	
8・00	大岡政談
9・00	ニュース
25	ニュースの焦点
40	NHKコンサート
10・30	時の動き
11・00	ニュース
10	生活の知恵
40	おとうさんの贈り物
55	夜のアルバム
	番組のおしらせ

福島テレビ

6・00	福島民報ニュース
15	宇宙少年ソラン
45	ニュースフラッシュ
55	国際ニュース
7・00	わたしの事情
30	こんばんは親子です
8・00	プロレスリング中継
56	ニュース・スポット
9・00	ザザエさん
30	ザ・ガードマン
女ひとり	
10・30	今週の花嫁花婿
11・00	民報ニュース
10	県内の空模様
15	夢のしらべ

教育テレビ

6・00	英語会話
30	みんなの科学
7・00	ギター教室
30	技能講座
テレビジョン技術	
8・00	教養特集
9・00	通信高校講座
数学1	
30	英語A2
10・00	世界史B
30	現代国語2
11・00	数学1入門
25	やさしいドイツ語

現代の映像
五十万人の器

☆NHKテレビ……17日

このプランの立案者は、建築家菊竹清訓氏とそのグループで、将来の住宅都市のビジョンを、工業推進の中心となる私鉄の企業的な要請のなかに、具体的にとけてまとめているというもので、これは、メタシティ計画と名付けられ、従来の平面的な都市計画を、広大な土地の各所に、住宅、商店、サービス機関、文化施設などからなる立体的拠点をたぐりつくり、その波及効果が残りの部分を開発していくという野心的な試みである。

ところがこの四月から、私鉄がこの地域を貫通する新線を開



すみの土地の売却を進めており、すでに各所に住宅が建ちはじめた。

菊竹氏の計画は、拠点の開発とその波及効果による残りの地域の開発という順序に従って進められなければならない。のだがその波及効果を及ぼすべき場所を指定する。

福島テレビ
サザエさん
よく学びよく遊べ

（後九・〇〇）
ナミガサの研修で熱海へ行った。講義のさいはゆるは唐揚げのたまりで、東京のサザエさんからの電話がかかると、これでもかきかきで、さきうはインソと立ちあがり、きょうは時々電話してこれたのだから、夕方の夕陽をながめながら、人いちはいはいと仕方のないおしゃべりである。

とていふナミガサの小包がといた。中味は、お菓子のり、んだかつお、わかめ、お父さんが帰ってからのいわれでカンカリ。それでは二人で作戦をめぐらすのだ。

【写真】はNHKテレビの風のある街、富士家のイキは、びつたり右から松本幸平、山田桂子、鳥かおる。

今週の映画案内

【平市】

- 世界館 六月二十一日迄電三三
- 五〇八 天下の快男子
- 六五八 乱気流野郎
- 八二四 春一番
- ひかり座 六月二十一日迄電三三
- 五二五 砂ぼくの盗賊王子
- 六四五 戦場の七人
- 八三〇 戦火を越えて
- 楽楽館 六月二十七日迄電三三
- 七三〇 地下鉄結核
- 七二五 マイ・フェアレディ
- 東映三夜 六月十七日迄電三三
- 七〇四 続おんな番外地
- 八二五 恋

【常磐市】

- 三陽座 六月二十一日迄
- 三〇三 哀愁の夜
- 三〇四 日本一のゴリガン男
- 青春座 六月二十七日迄
- 一五五 青春
- 常磐座 六月二十七日迄
- 一五五 青春
- 甲州路取り込み
- 常磐日劇 六月二十一日迄
- 六三三 続おんな番外地
- ガンブライターへの招待
- ローマの女騎士

ニュー美容室
平市南町15

【写真】はNHKテレビの風のある街、富士家のイキは、びつたり右から松本幸平、山田桂子、鳥かおる。

【常磐市】

- 名画座 六月二十一日迄電三三
- 六五五 暗黒街NO1
- 八二五 悪魔波止場
- 平日活 六月二十八日迄電三三
- 七〇七 赤いグラス
- 八三三 なみだにならぬ
- 東宝民劇 七月五日迄電三三
- 七〇〇 クレジットだよ
- 奇想天外
- 八、五〇 アルプスの若大将

和洋夏家具

※ノレン
スタレ...65円から
デッキ椅子1200円から
片袖机、椅子格種

家具のいとう

平市新川町 電話2464
工場 平市大町29~30

高柳医院

耳鼻科
咽喉科

高柳博一

平市日銀町三 電話四五三

石炭風呂として最高能率の
常磐炭礦推奨の
万代風呂

タイル風呂金付二万円
常磐炭礦福島県販売株式会社
平市田町 電話六六一四

賄いのことなら
OK!!
新鮮な食品が
いっぱい!

旨い・安い・良い

スーパーマーケット
一二三屋

平市三倉町 電話(代)8175

銘菓 段最中

平名物
福島県産品の品質検査において
第一等の知事賞を授けられ、また
これ心とえに各店のお引立の賜と
御礼申し上げます。
六段本舗 平凡
電話 2509

カメラは田中

小室ある静かなムードの
なかで今宵もあなたと……
ビール2本
おつまみ >500円 OK

花かき宴

平市世界館前 TEL 8046

新田目病院

精神内
神経
科科科

財団法人
石城精神医学研究所

院長 新田目 五郎
平市才植小路 電話三二七八
平市上荒川安草 電話三一九

旅は安心して泊まれる宿
旅館賠償責任保険加入

日本交通公社協定旅館
日本観光旅館連盟会員

旅館 甲陽館

平市駅前電(代)3181

平けいりん

A級6 B級4

6月 発走12時

18 19 20 25 26 27

郡山場外車券発売場 郡山駅前
平 場外車券発売場 平市長橋町

有料指定席完備
無料駐車場設備
●平駅から直通バスあり 5分